

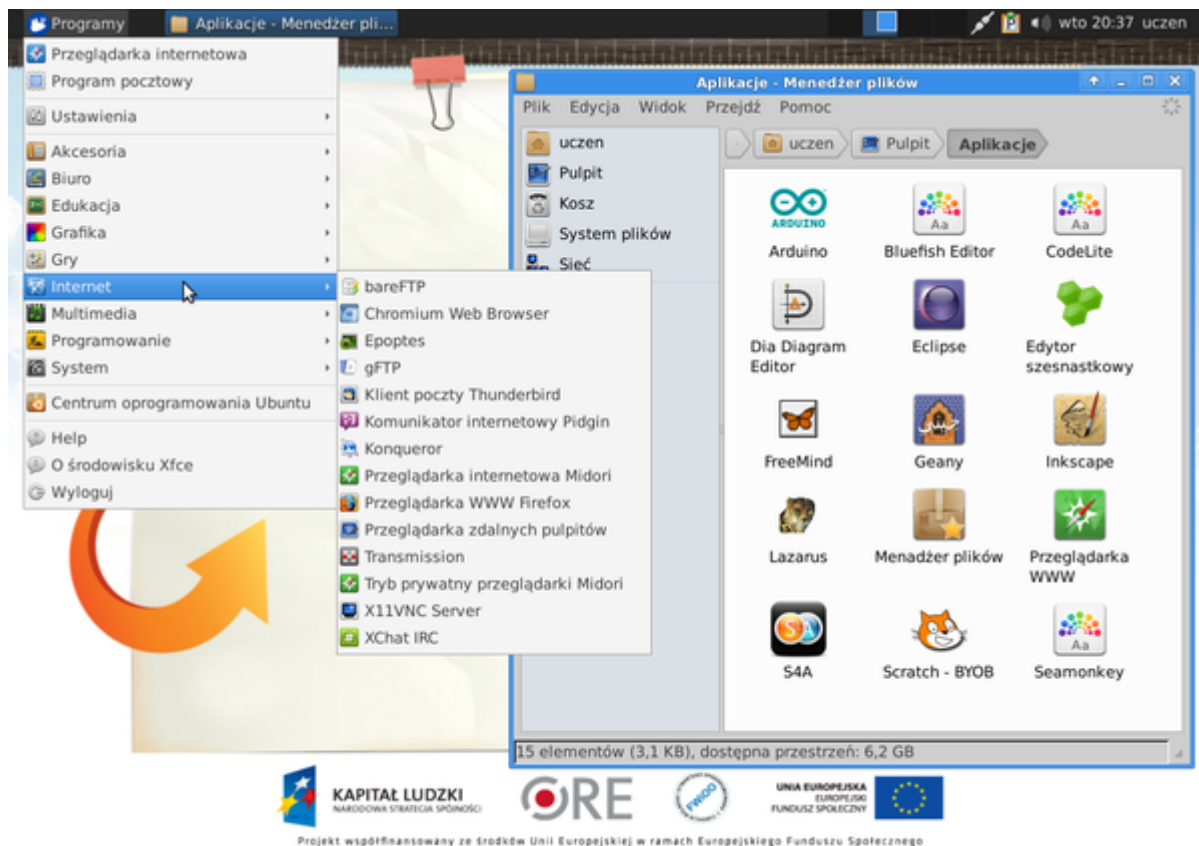


Nazwa implementacji: Poszukiwanie skarbu

Autor: Adam Jurkiewicz

Opis implementacji: Podstawowe informacje o użytkowaniu SRU, wyszukiwanie elementów potrzebnych do kolejnych modułów.

- Popatrz na książki na półkach, pomyśl, że katalogi i pliki na dysku są ułożone w podobny sposób.
- Uruchom Szkolny Remiks Ubuntu.
- Zobacz, jak działa menu z aplikacjami i w jaki sposób można wyszukiwać łatwo programy.

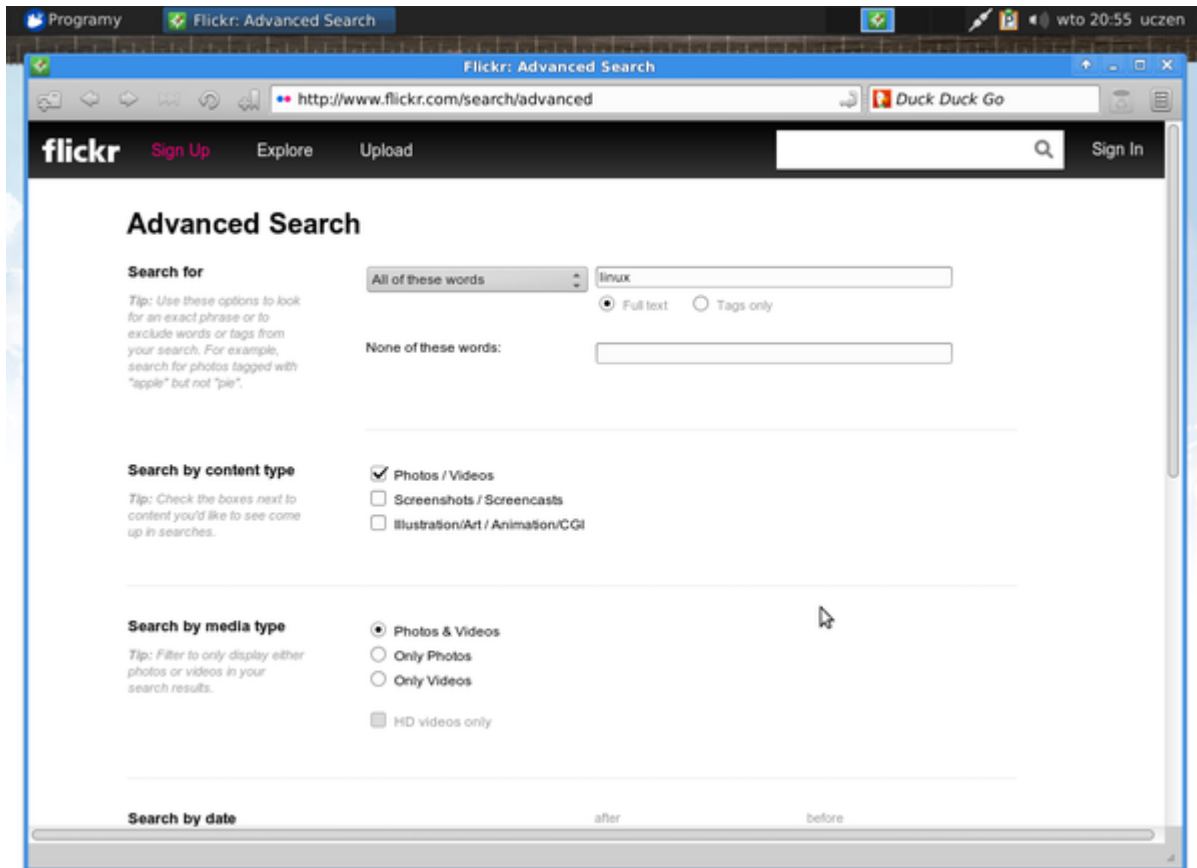


- Uruchom terminal (konsola) i wprowadź polecenia:
 - pwd – pokazuje, w jakim jesteś katalogu
 - ls – pokazuje listę plików
 - cd /usr/share/doc/gnupg – przechodzi do innego katalogu
 - ls – pokazuje zawartość tego katalogu



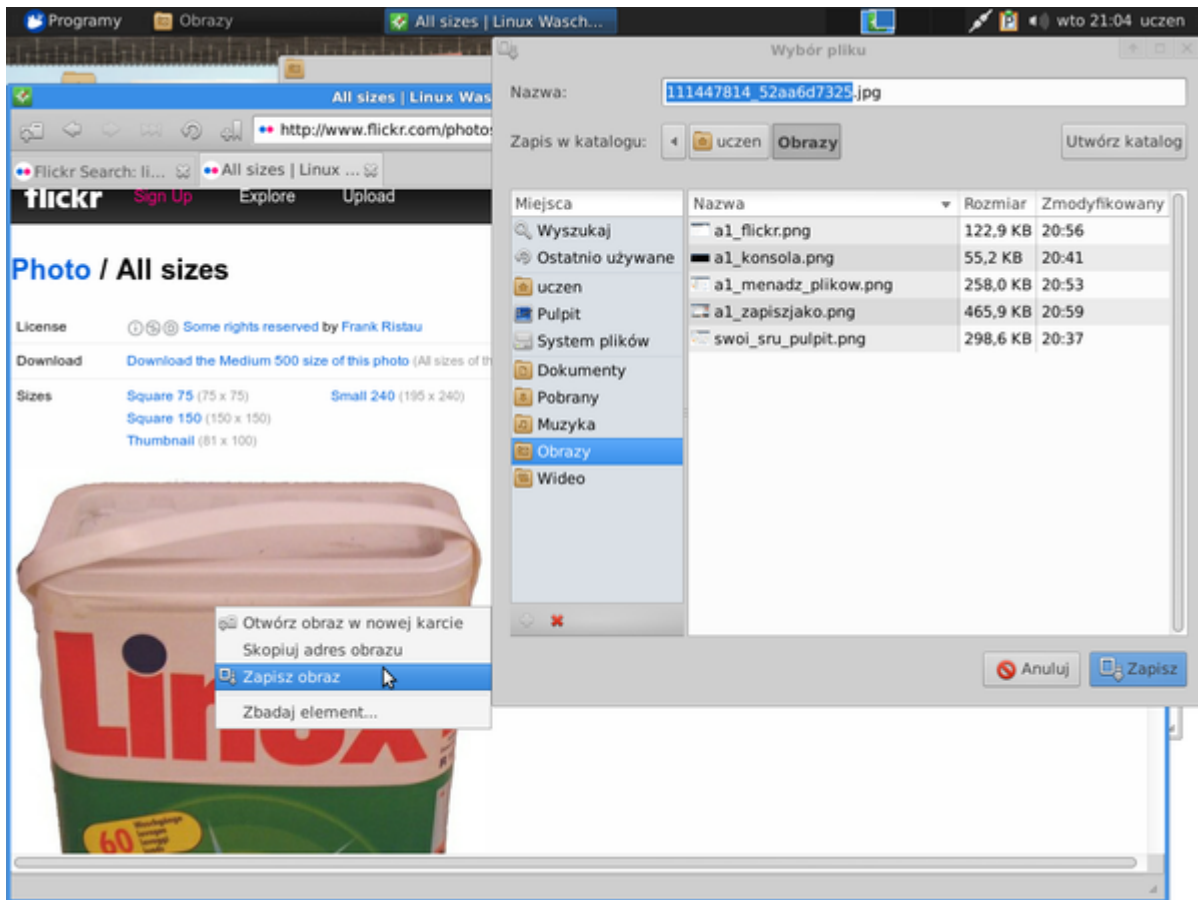
ćwiczenie 2 - w /home/uczen/Obrazy utwórz materialy_graficzne;

W serwisie <http://www.flickr.com/search/advanced/> wyszukaj zdjęcie o licencji CC dla słowa kluczowego linux lub pingwin lub komputer; pamiętaj o zaznaczeniu odpowiednich opcji przy wyszukiwaniu.



Zapisz znaleziony plik do katalogu /home/uczen/Obrazy/materialy_graficzne, aby potem móc go wykorzystać.





Zadanie domowe: spróbuj czcionkę z katalogu /home/uczen skopiować na inny pendrive, a potem w domu na inny komputer, następnie spróbuj zainstalować ją w systemie i sprawdzić, czy widzisz ją w programie edytora tekstów.

Dodatkowe informacje dla dociekliwych:

- <http://www.universalsubtitles.org/pl/videos/Bg0y3OFhvcCi/info/what-is-linux-a-n00b-to-n00b-explanation/>
- http://pl.wikipedia.org/wiki/Katalog_domowy
- http://pl.wikipedia.org/wiki/Katalog_%28system_plik%C3%B3w%29
- <http://www.dobreprogramy.pl/Struktura-drzewa-katalogow-systemu-Linux,Artykul,11405.html>
- <http://czytelnia.ubuntu.pl/index.php/2007/07/25/katalogi-w-linuksie/>
- <http://creativecommons.pl/poznaj-licencje-creative-commons/>

