



**KAPITAŁ LUDZKI**  
NARODOWA STRATEGIA SPÓJNOŚCI

UNIA EUROPEJSKA  
EUROPEJSKI  
FUNDUSZ SPOŁECZNY



Projekt współfinansowany ze środków Unii Europejskiej  
w ramach Europejskiego Funduszu Społecznego



# Mieszkańcy Ziemi

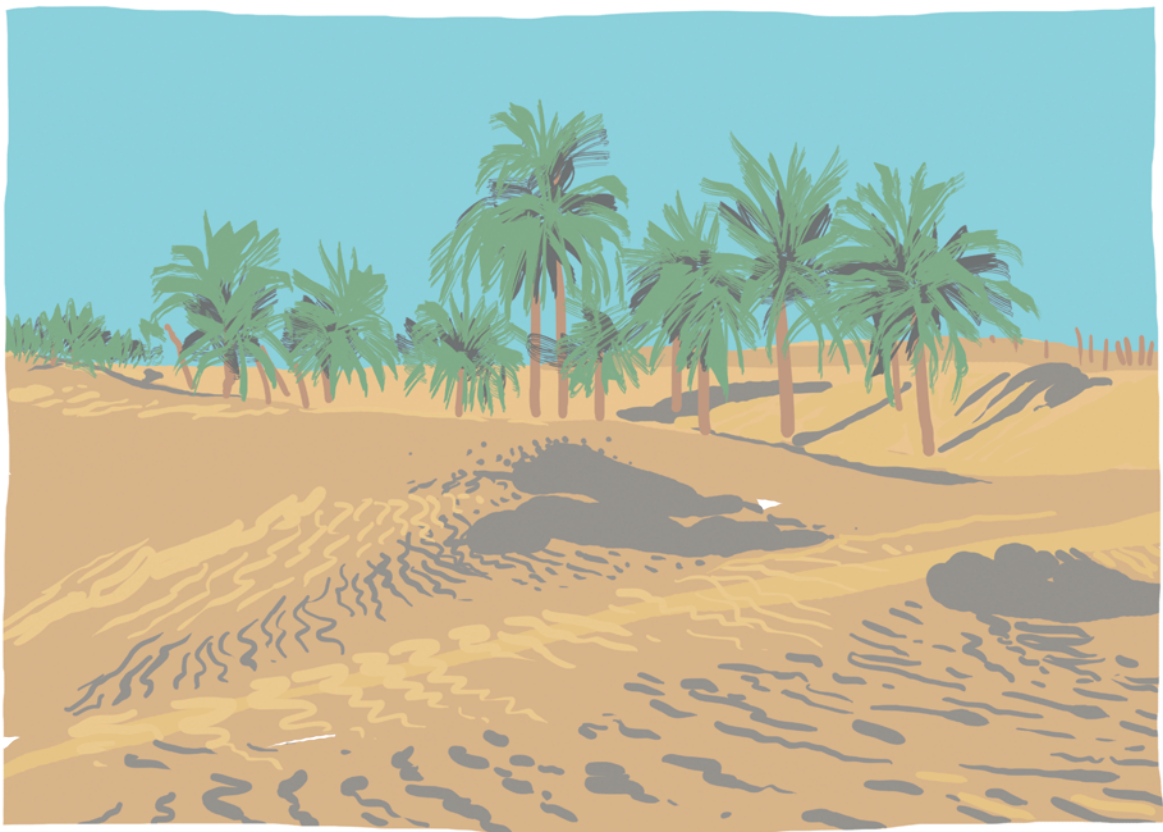
## klasa I



**PTE**  
Zakład Szkolenia  
i Doradztwa Ekonomicznego  
Sp. z o.o. w Lublinie

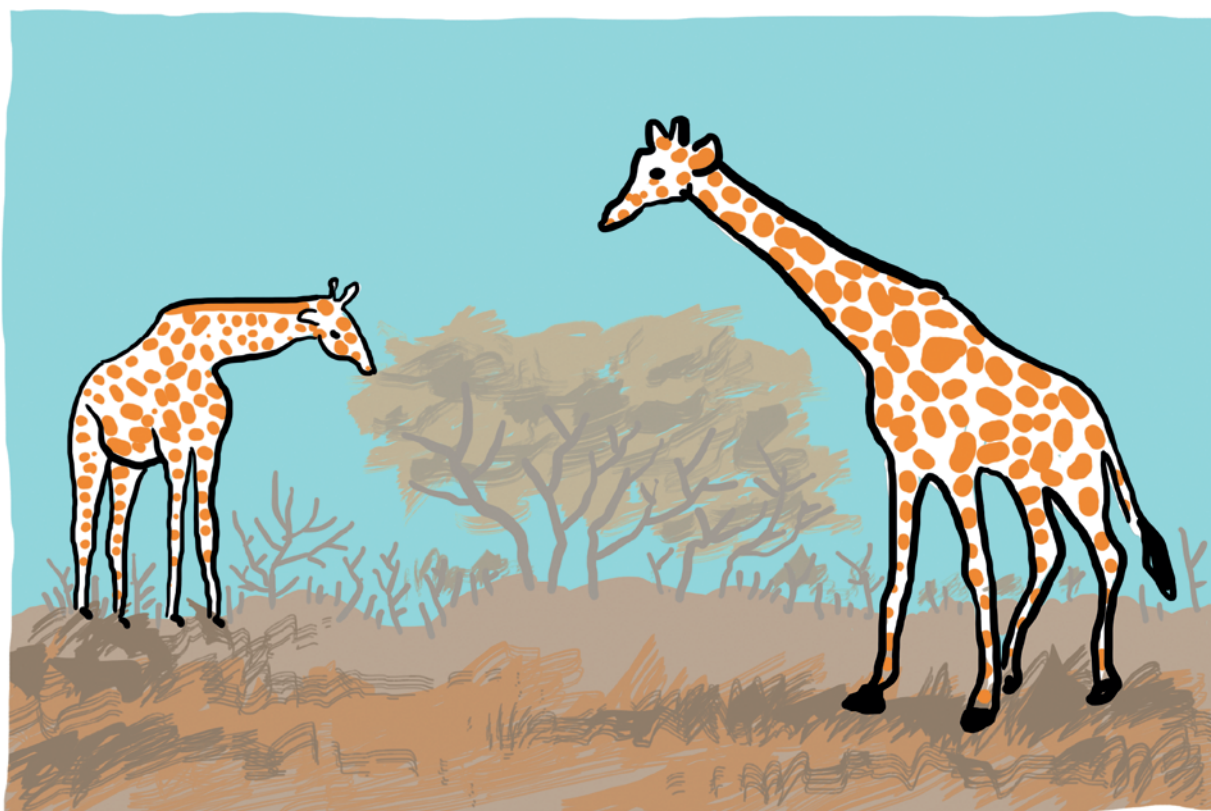


# Afryka





# Żyrafa



Główne pożywienie żyrafy to liście akacji, rosnące na wysokości niedostępnej dla większości roślinożerców. Dlatego ma bardzo długą szyję.



# Lis pustynny Fenek

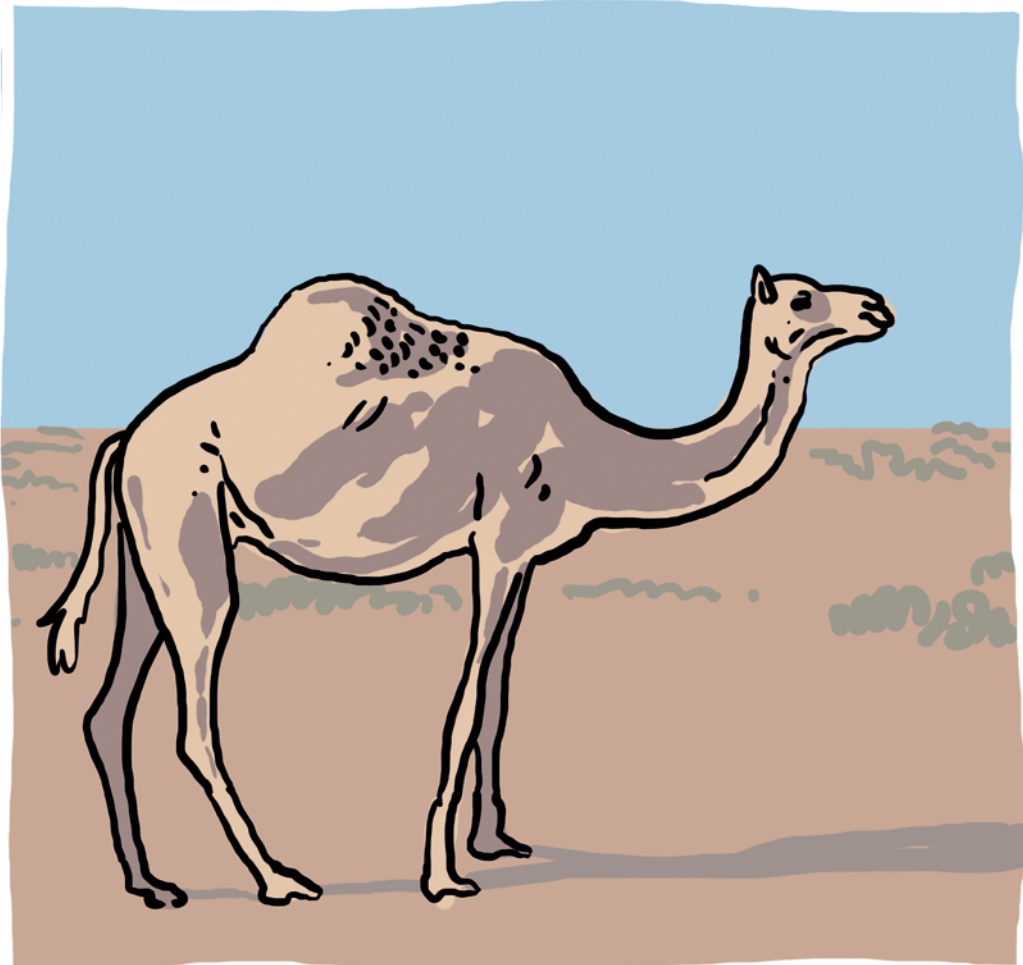


Ma charakterystyczne, duże uszy, dorastające do 5 cm, dzięki którym ma dobry słuch i może chłodzić ciało.





# Wielbłąd



Przystosowany do życia w warunkach suchego i gorącego klimatu. W garbach odkłada zapasy tłuszczu dzięki czemu może przetrwać długi czas bez wody.

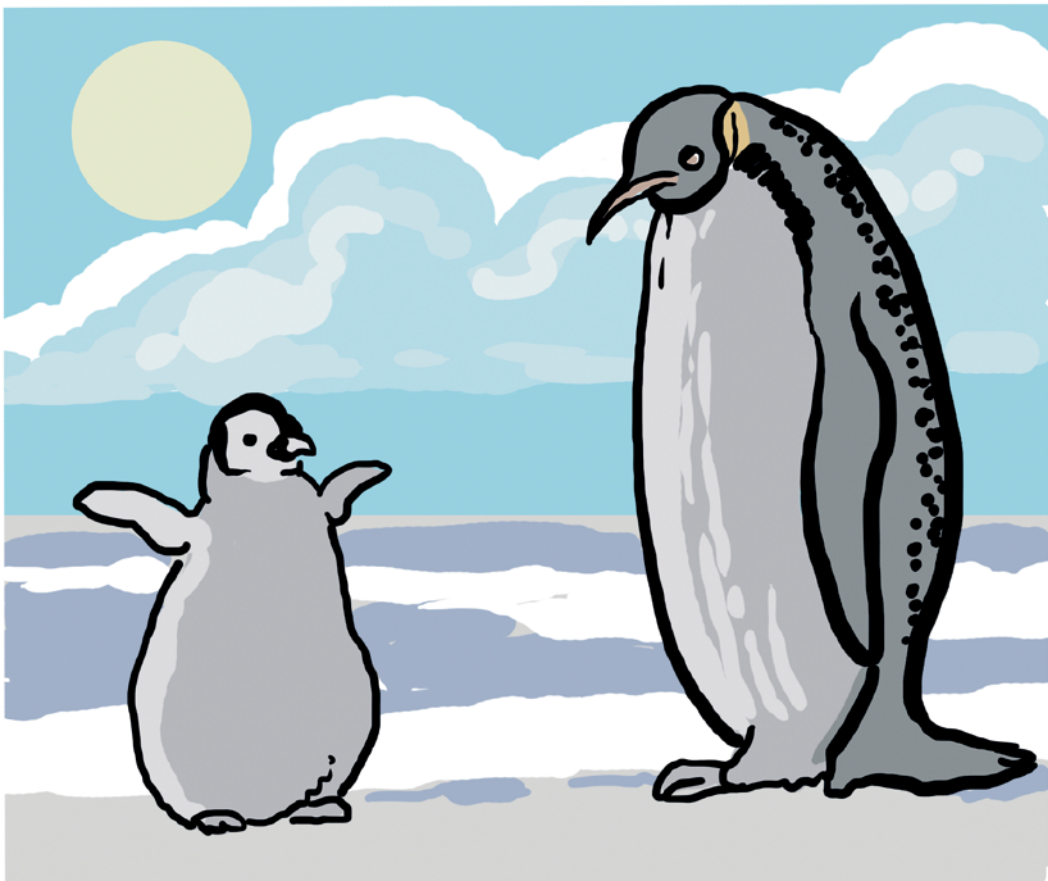


# Antarktyda





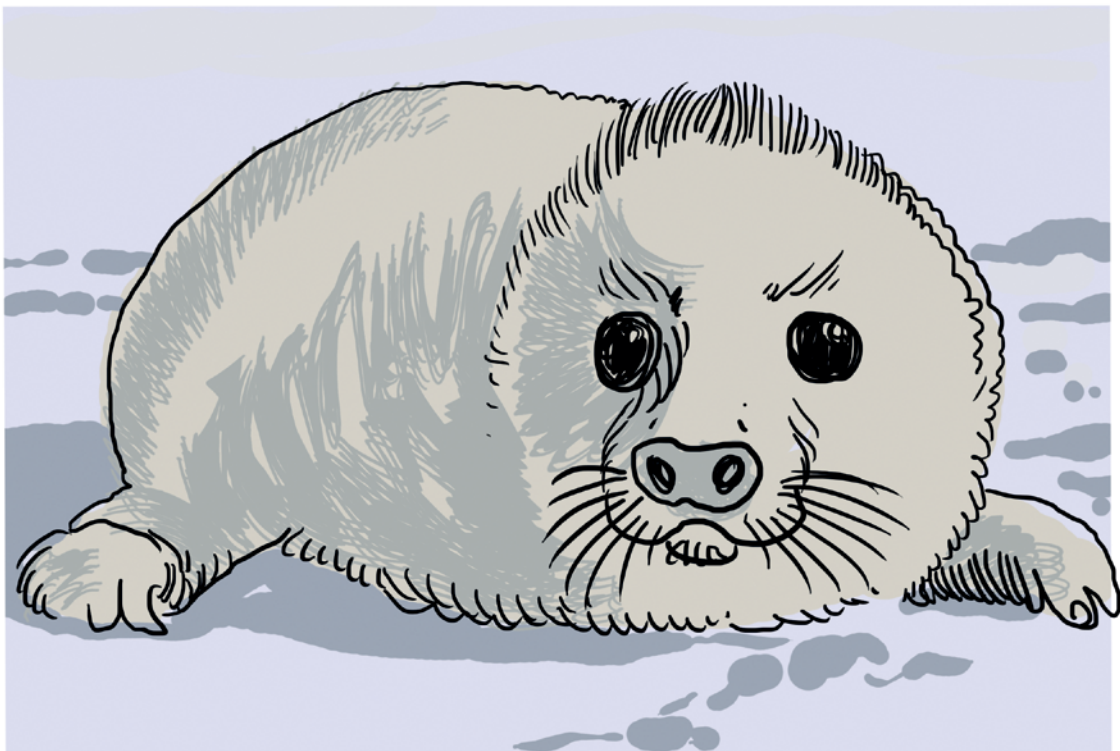
# Pingwin



Gruba warstwa tłuszczu pod skórą zapewnia im ochronę przed polarnym zimnem. Nogi i skrzydła pełnią funkcję płetw, dzięki czemu mogą pływać.



# Foka



Ma grubą warstwę tłuszczu i gęste futro, które chroni ją przed zimnem. Może żyć na lądzie jak i pod wodą. W wodzie są szybkie i zwinne.



# Niedźwiedź polarny



Przed zimnem chroni go grube futro i warstwa tłuszczu. Sierść ma kolor biały lub kremowy, przez co umożliwia zwierzęciu dobry kamuflaż. Ma krótki ogon i małe uszy, co pomaga mu redukować utratę ciepła.



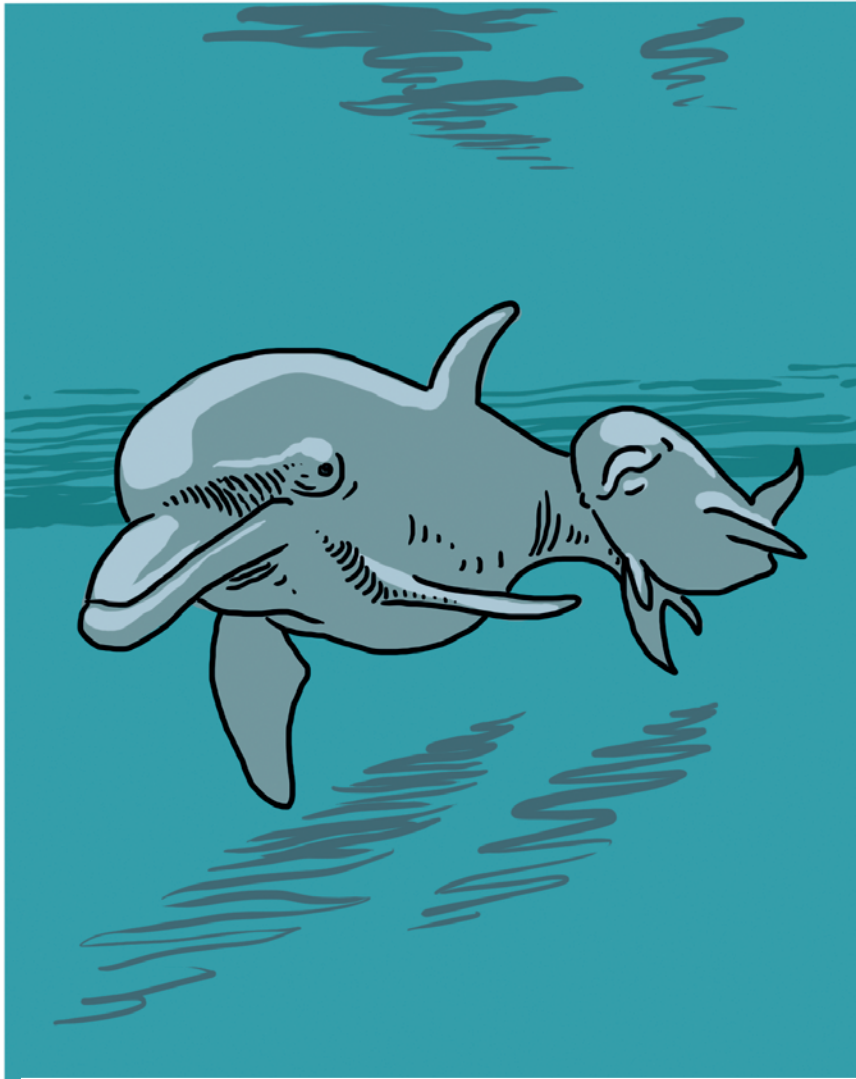


# Ocean





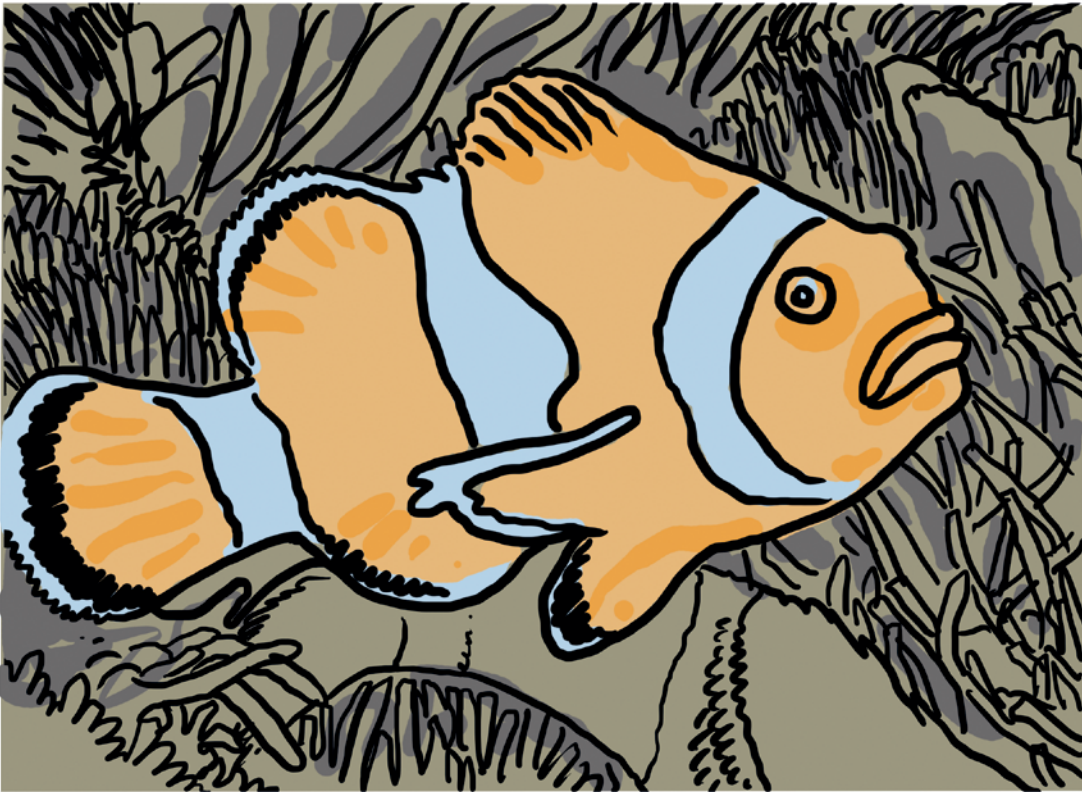
# Delfin



*Odbywają dalekie wędrówki w gromadach. Porozumiewają się za pomocą dźwięków. Pomagają sobie na wzajem, a nawet czasami człowiekowi. Delfin śpi unosząc się na wodzie z jednym okiem otwartym. Oddycha wynurzając się co 30 sekund na powierzchnię, nie budząc się.*



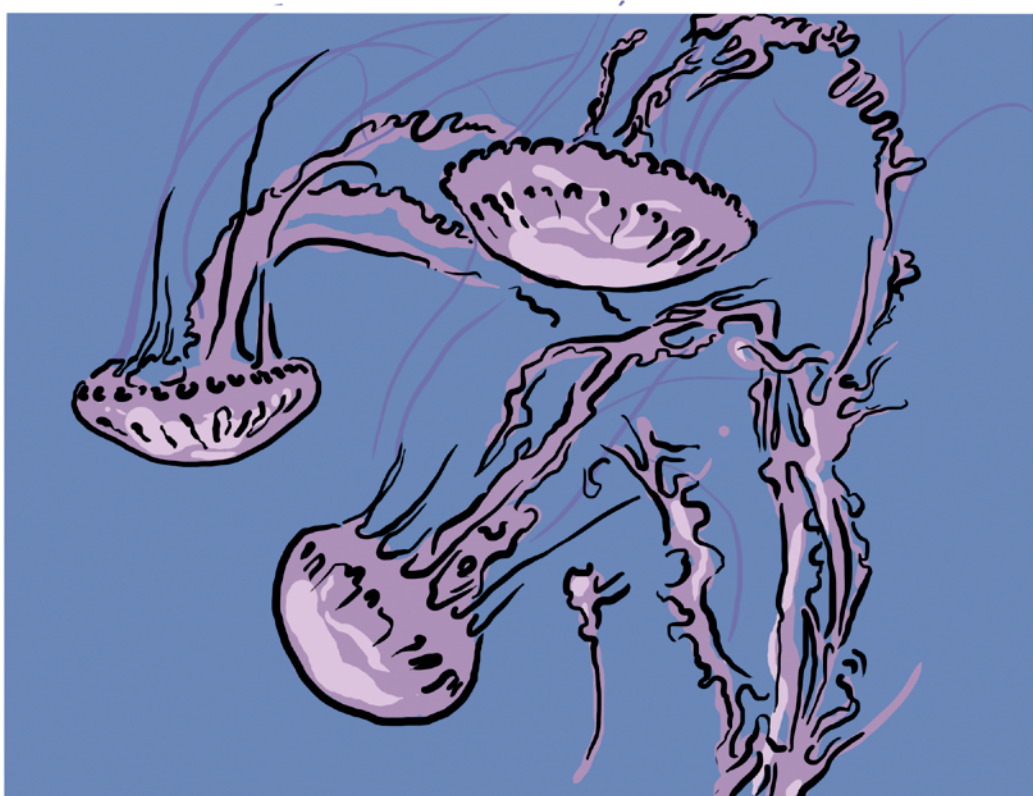
# Błazenek



Błazenek żyje wśród chroniących go macek ukwiatów, a w zamian on chroni ukwiat przed drapieżnikami. Ryby te nie reagują na parzące koralowce.



# Meduza



*Posiada galaretowate ciało, a kształt dzwonu lub parasola umożliwia poruszanie się. Do obrony i chwytania zdobyczy używa przydetek.*

**AUTORZY – EKSPERCI**

Marta Wróblewska - Specjalistka ds. Przyrody/Ekologii  
Milena Potręć - Specjalistka ds. Przedsiębiorczości  
Katarzyna Machałowska - Specjalistka ds. Przedsiębiorczości  
Ewa Gałczyńska - Specjalistka ds. Technologii Informatycznych-Komunikacyjnych  
Anna Gołąb - Nauczycielka Edukacji Wczesnoszkolnej  
Danuta Chrzanowska - Doradczynie Metodyczna  
Kamila Małyszko - Nauczycielka Edukacji Wczesnoszkolnej  
Anna Natora - Doradczynie Metodyczna  
Tomasz Małyszko - Specjalista ds. Technologii Informatycznych-Komunikacyjnych  
Małgorzata Kępa - Nauczycielka Edukacji Wczesnoszkolnej  
Aldona Ryszkowska-Tatara - Specjalistka ds. Przedsiębiorczości  
Kinga Sarad-Deć - Pedagog  
Agnieszka Tokarska - Nauczycielka Edukacji Wczesnoszkolnej  
Michał Adam Roman - Specjalista ds. Technologii Informatycznych-Komunikacyjnych  
Anna Jarczak - Psycholog  
Iwona Blicharz - Pedagog  
Monika Grzesiak-Chmura - Specjalistka ds. Przedsiębiorczości  
Dorota Pyrgies - Psycholog  
Aleksandra Kata - Psycholog  
Dariusz Głuchowski - Specjalista ds. Technologii Informatycznych-Komunikacyjnych  
Maria Kęska - Specjalistka ds. Matematyki  
Małgorzata Wieleba - Specjalistka ds. Matematyki  
Anna Ryszkowska - Specjalistka ds. Matematyki  
Marta Pietrow - Specjalistka ds. Matematyki  
Bożena Jankowska - Doradczynie Metodyczna  
Marzena Szulecka - Specjalistka ds. Przyrody/Ekologii  
Agnieszka Hankiewicz - Specjalistka ds. Przyrody/Ekologii  
Bożena Danuta Gaj-Demczuk - Doradczynie Metodyczna  
Danuta Sałęga - Psycholog  
Katarzyna Kozłowska - Pedagog  
Anna Grabka - Specjalistka ds. Przyrody/Ekologii

**Redakcja:**

Małgorzata Orzeł, Anna Natora, Danuta Chrzanowska

**Korekta językowa:**

Tadeusz Moraczewski

**ISBN: 978-83-936017-2-1**

**Wydawnictwo:**

Polskie Towarzystwo Ekonomiczne Zakład Szkolenia i Doradztwa Ekonomicznego Sp. z o.o. w Lublinie

**Druk:**

MV Monika Łyżwa, Lublin, ul. Strzembosza 3/3

**Projekt okładki i skład:****Opracowanie graficzne:**

Karolina Kowalewska, Maciej Pałka, Tomasz Butkiewicz