



KAPITAŁ LUDZKI
NARODOWA STRATEGIA SPÓJNOŚCI

UNIA EUROPEJSKA
EUROPEJSKI
FUNDUSZ SPOŁECZNY



Projekt współfinansowany ze środków Unii Europejskiej
w ramach Europejskiego Funduszu Społecznego



Dodatek

Staś i Zosia w cyfrowym świecie
Zajęcia komputerowe

klasa I



PTE
Zakład Szkolenia
i Doradztwa Ekonomicznego
Sp. z o.o. w Lublinie





Ćwiczenie 1. Przyjrzyj się ilustracjom i powiedz, co sądzisz o zachowaniu dzieci?



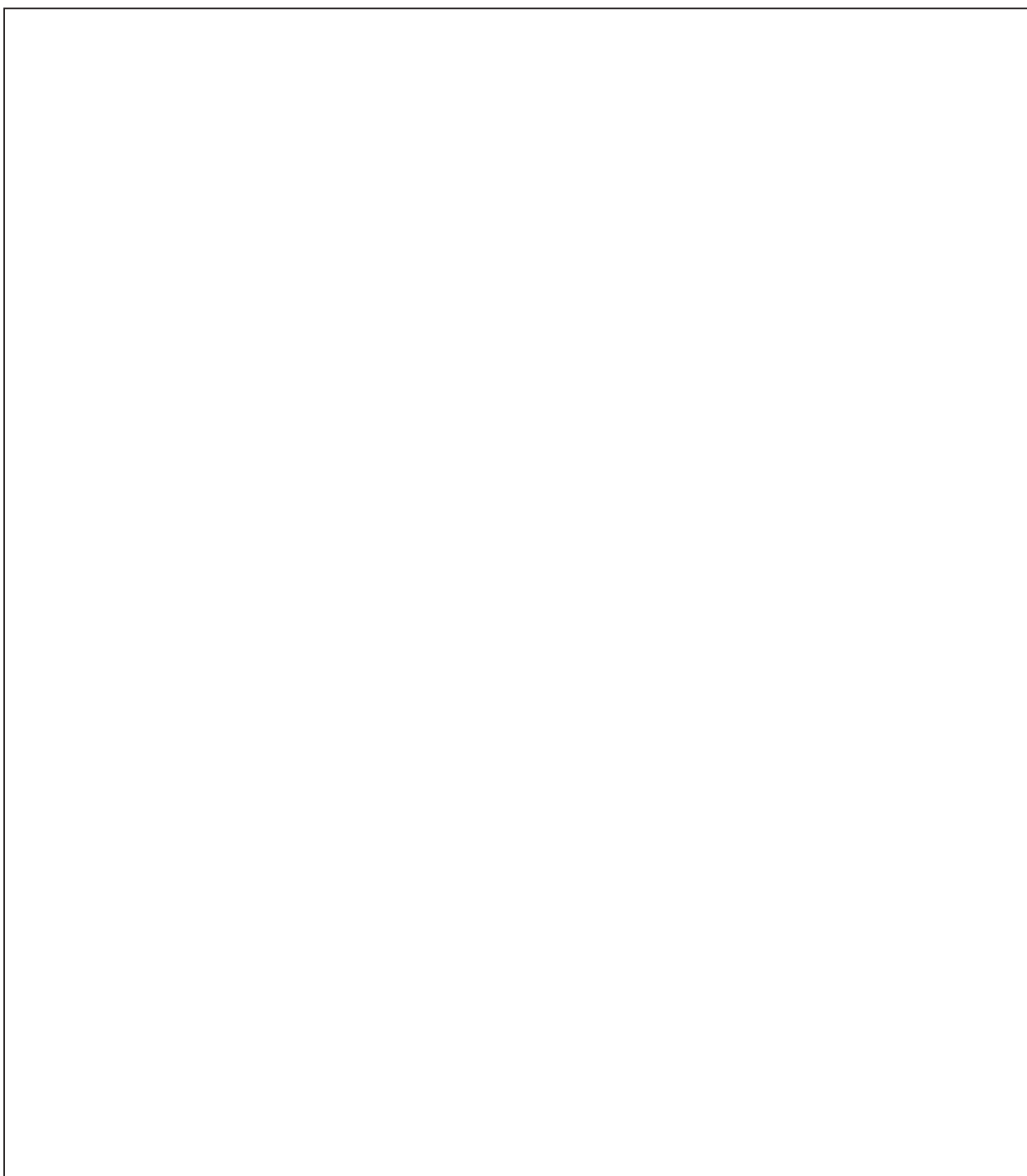
Narysuj w rogu każdego obrazka odpowiedni znaczek:





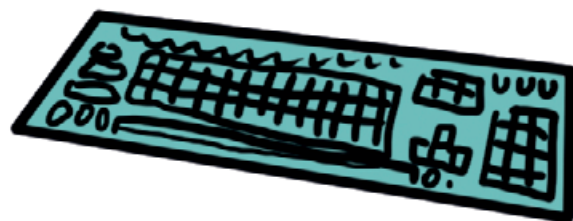
Ćwiczenie 2. Odczytaj rebus. Zamaluj co drugą literę, zaczynając od lewej strony. Odczytaj hasło i narysuj ten przedmiot.

K	S	O	T	M	A	P	R	U	O	T	P	E	S	R	Z
---	---	---	---	---	---	---	---	---	---	---	---	---	---	---	---





Ćwiczenie 3. Przyjrzyj się rysunkom. Zieloną kredką zakreśl przedmioty związane z komputerem.





Ćwiczenie 4. Czego brakuje? Dorysuj brakujący element.





Ćwiczenie 5. Które z prezentowanych zachowań jest szkodliwe dla zdrowia? Podkreśl je czerwoną kredką.





Ćwiczenie 6. Wskaż trzy różnice między rysunkami. Obrysuj je niebieską kredką.



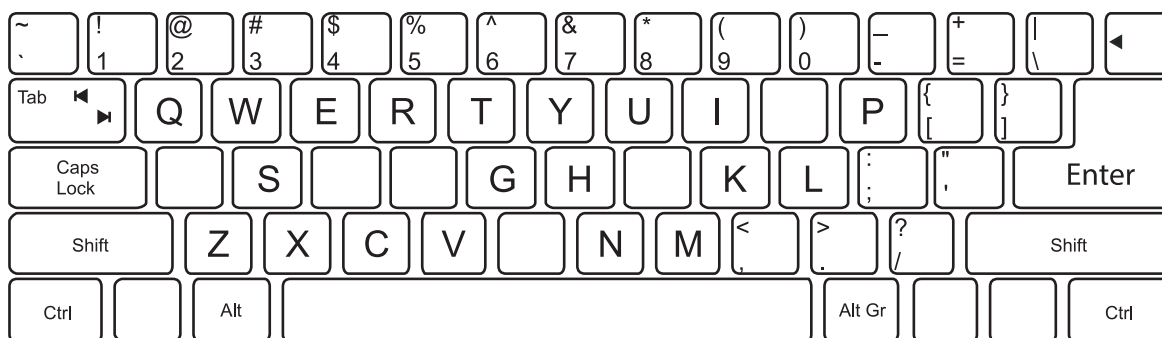


Ćwiczenie 7. Wykreśl w każdym rzędzie rysunek, który nie pasuje do pozostałych.





Ćwiczenie 8. Przyjrzyj się klawiaturze komputera i powiedz jakich liter brakuje? Znajdź je, wpisz w brakujące miejsce na klawiaturze i pokoloruj.



A

B

F

D

O

S

J

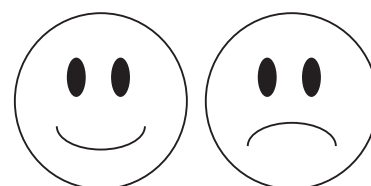




Ćwiczenie 9. Przyjrzyj się rysunkom i odpowiedz, ile czasu należy spędzać przy komputerze i telewizorze, aby nie wpływały negatywnie na nasze zdrowie?



Narysuj w rogu każdego obrazka odpowiedni znaczek:





Ćwiczenie 10. Przyjrzyj się rysunkom i zakreśl zieloną kredką zachowania uczniów zgodne z regulaminem pracowni komputerowej, a czerwoną kredką zachowania uczniów niezgodne z regulaminem pracowni komputerowej.



AUTORZY – EKSPERCI

Marta Wróblewska - Specjalistka ds. Przyrody/Ekologii
Milena Potręć - Specjalistka ds. Przedsiębiorczości
Katarzyna Machałowska - Specjalistka ds. Przedsiębiorczości
Ewa Gałczyńska - Specjalistka ds. Technologii Informacyjno-Komunikacyjnych
Anna Gołąb - Nauczycielka Edukacji Wczesnoszkolnej
Danuta Chrzanowska - Doradczyni Metodyczna
Kamila Małyszko - Nauczycielka Edukacji Wczesnoszkolnej
Anna Natora - Doradczyni Metodyczna
Tomasz Małyszko - Specjalista ds. Technologii Informacyjno-Komunikacyjnych
Małgorzata Kępa - Nauczycielka Edukacji Wczesnoszkolnej
Aldona Ryszkowska-Tatara - Specjalistka ds. Przedsiębiorczości
Kinga Sarad-Deć - Pedagog
Agnieszka Tokarska - Nauczycielka Edukacji Wczesnoszkolnej
Michał Adam Roman - Specjalista ds. Technologii Informacyjno-Komunikacyjnych
Anna Jarczak - Psycholog
Iwona Blicharz - Pedagog
Monika Grzesiak-Chmura - Specjalistka ds. Przedsiębiorczości
Dorota Pyrgies - Psycholog
Aleksandra Kata - Psycholog
Dariusz Głuchowski - Specjalista ds. Technologii Informacyjno-Komunikacyjnych
Maria Kęska - Specjalistka ds. Matematyki
Małgorzata Wieleba - Specjalistka ds. Matematyki
Anna Ryszkowska - Specjalistka ds. Matematyki
Marta Pietrow - Specjalistka ds. Matematyki
Bożena Jankowska - Doradczyni Metodyczna
Marzena Szulecka - Specjalistka ds. Przyrody/Ekologii
Agnieszka Hankiewicz - Specjalistka ds. Przyrody/Ekologii
Bożena Danuta Gaj-Demczuk - Doradczyni Metodyczna
Danuta Sałęga - Psycholog
Katarzyna Kozłowska - Pedagog
Anna Grabka - Specjalistka ds. Przyrody/Ekologii

Redakcja:

Małgorzata Orzeł, Anna Natora, Danuta Chrzanowska

ISBN: 978-83-936017-2-1

Wydawnictwo:

Polskie Towarzystwo Ekonomiczne Zakład Szkolenia i Doradztwa Ekonomicznego Sp. z o.o. w Lublinie

Druk:

MV Monika Łyżwa, Lublin, ul. Strzembosza 3/3

Projekt okładki i skład:

Artur Żuchowski

Opracowanie graficzne:

Karolina Kowalewska, Maciej Pałka, Tomasz Butkiewicz