



KAPITAŁ LUDZKI
NARODOWA STRATEGIA SPÓJNOŚCI

UNIA EUROPEJSKA
EUROPEJSKI
FUNDUSZ SPOŁECZNY



Projekt współfinansowany ze środków Unii Europejskiej
w ramach Europejskiego Funduszu Społecznego



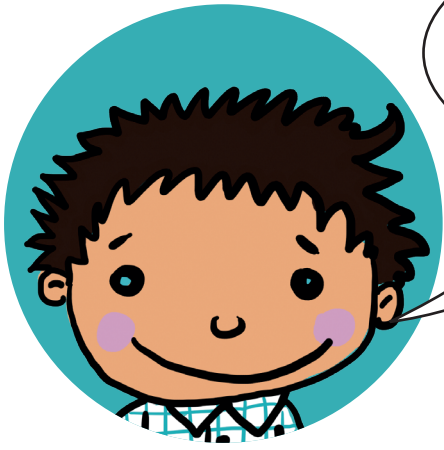
W świecie liczb

klasa I



PTE
Zakład Szkolenia
i Doradztwa Ekonomicznego
Sp. z o.o. w Lublinie

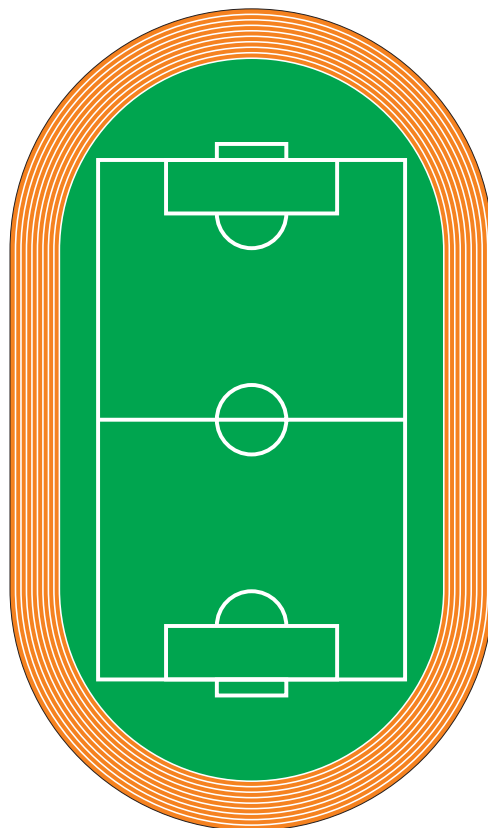




Bieżnia
ma taki kształt
jak cyfra ZERO!

0

zero

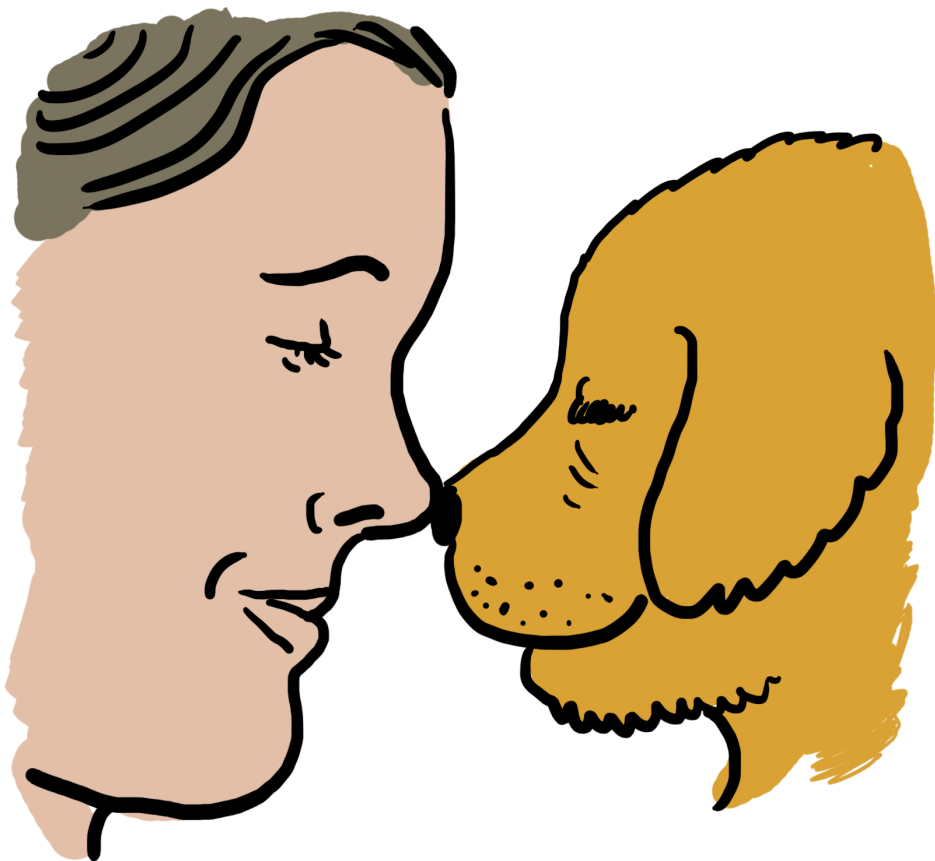


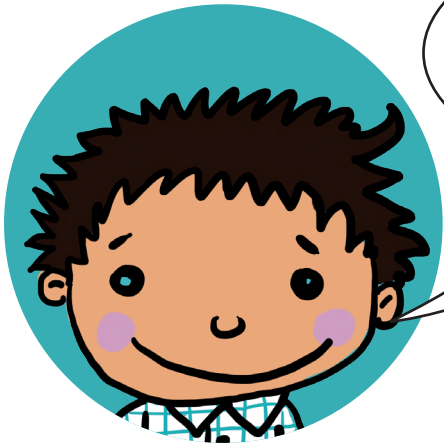


Człowiek
ma JEDEN
nos!

1

jeden





Ptak
ma DWA
skrzydła!

2

dwa





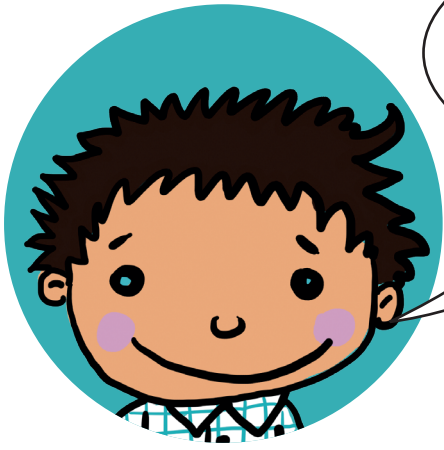
Numer
alarmowy 112 ma
TRZY cyfry!

3

trzy

112

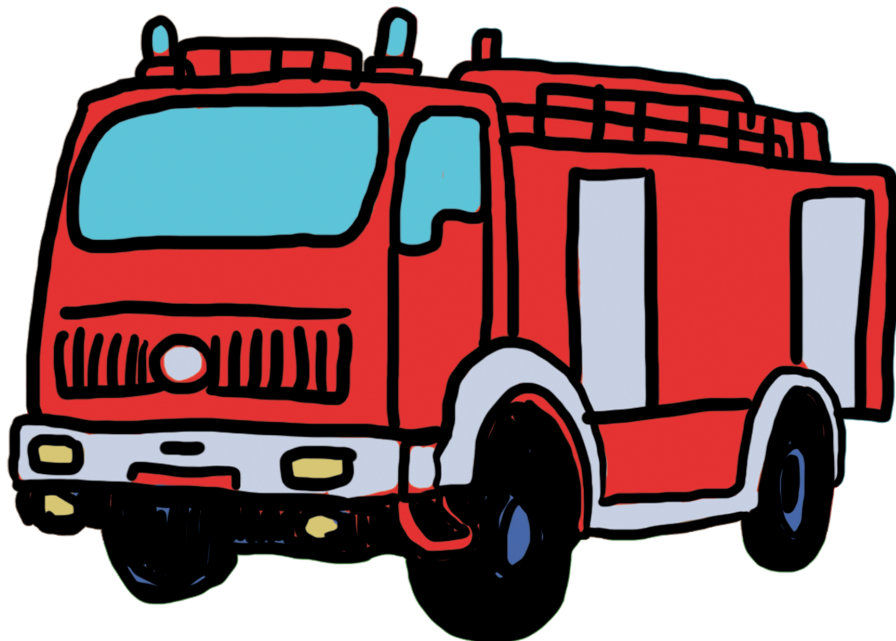




Samochód
ma CZTERY
koła!

4

cztery



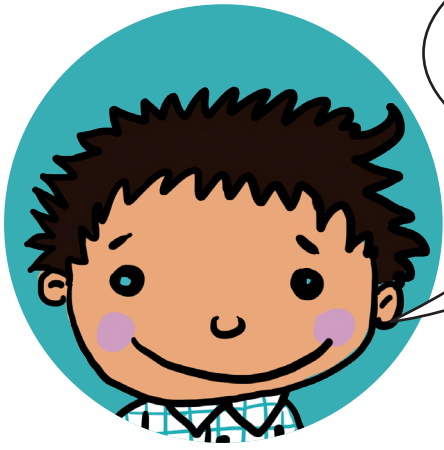


Dłoń
człowieka ma
PIĘĆ palców!

5

pięć

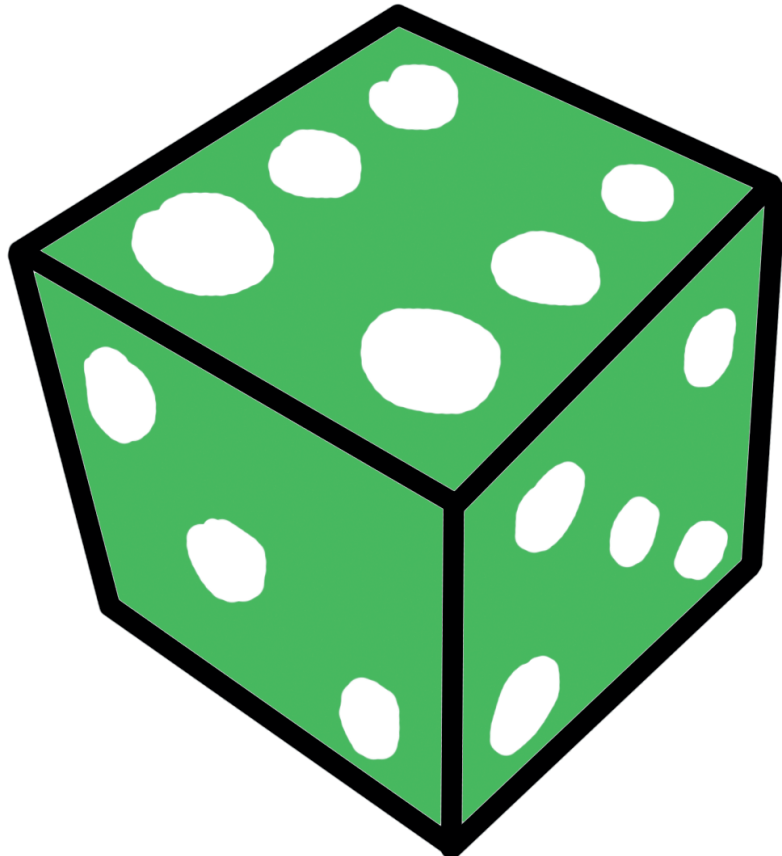




SZEŚĆ
to najwyższa
wartość na kostce do
gry!

6

sześć



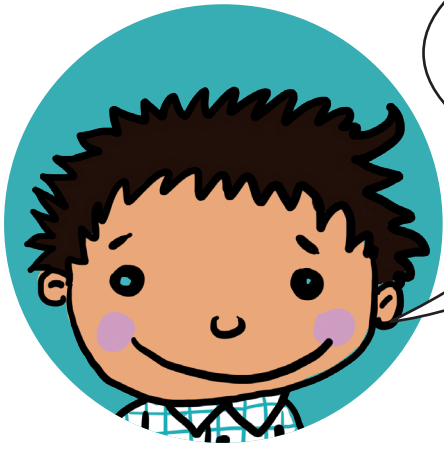


SIEDEM
to szczęśliwa
cyfra!

7

siedem





Tor
do nauki jazdy ma
kształt cyfry OSIEM!

8

osiem

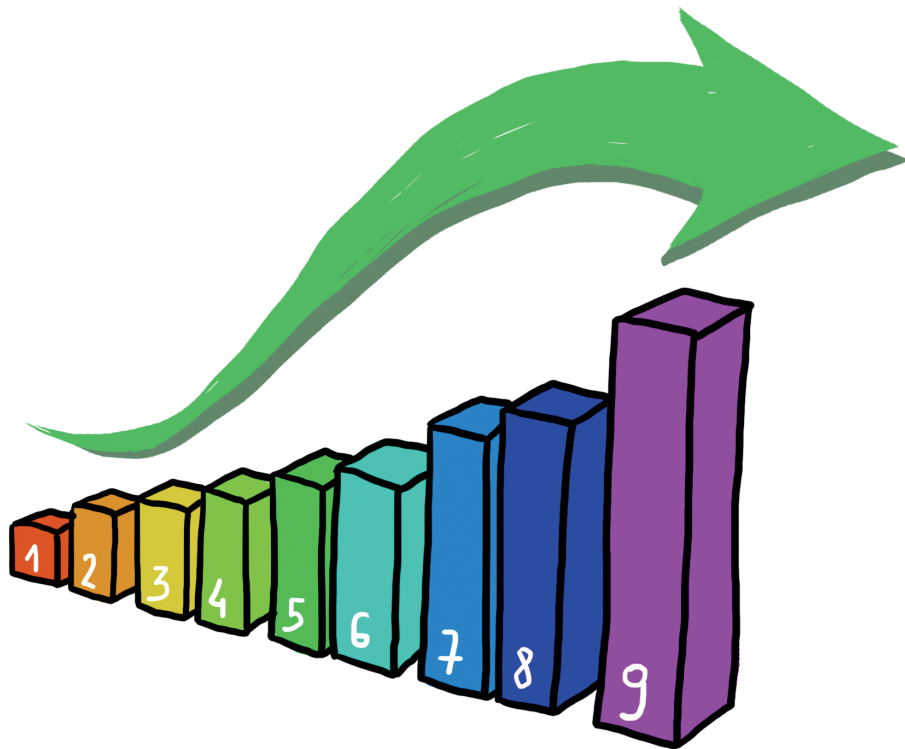




DZIEWIĘĆ
to największa
cyfra!

9

dziewięć



AUTORZY – EKSPERCI

Marta Wróblewska - Specjalistka ds. Przyrody/Ekologii
Milena Potręć - Specjalistka ds. Przedsiębiorczości
Katarzyna Machałowska - Specjalistka ds. Przedsiębiorczości
Ewa Gałczyńska - Specjalistka ds. Technologii Informacyjno-Komunikacyjnych
Anna Gołąb - Nauczycielka Edukacji Wczesnoszkolnej
Danuta Chrzanowska - Doradczyni Metodyczna
Kamila Małyszko - Nauczycielka Edukacji Wczesnoszkolnej
Anna Natora - Doradczyni Metodyczna
Tomasz Małyszko - Specjalista ds. Technologii Informacyjno-Komunikacyjnych
Małgorzata Kępa - Nauczycielka Edukacji Wczesnoszkolnej
Aldona Ryszkowska-Tatara - Specjalistka ds. Przedsiębiorczości
Kinga Sarad-Deć - Pedagog
Agnieszka Tokarska - Nauczycielka Edukacji Wczesnoszkolnej
Michał Adam Roman - Specjalista ds. Technologii Informacyjno-Komunikacyjnych
Anna Jarczak - Psycholog
Iwona Blicharz - Pedagog
Monika Grzesiak-Chmura - Specjalistka ds. Przedsiębiorczości
Dorota Pyrgies - Psycholog
Aleksandra Kata - Psycholog
Dariusz Głuchowski - Specjalista ds. Technologii Informacyjno-Komunikacyjnych
Maria Kęska - Specjalistka ds. Matematyki
Małgorzata Wieleba - Specjalistka ds. Matematyki
Anna Ryszkowska - Specjalistka ds. Matematyki
Marta Pietrow - Specjalistka ds. Matematyki
Bożena Jankowska - Doradczyni Metodyczna
Marzena Szulecka - Specjalistka ds. Przyrody/Ekologii
Agnieszka Hankiewicz - Specjalistka ds. Przyrody/Ekologii
Bożena Danuta Gaj-Demczuk - Doradczyni Metodyczna
Danuta Sałęga - Psycholog
Katarzyna Kozłowska - Pedagog
Anna Grabka - Specjalistka ds. Przyrody/Ekologii

Redakcja:

Małgorzata Orzeł, Anna Natora, Danuta Chrzanowska

Korekta językowa:

Tadeusz Moraczewski

ISBN: 978-83-936017-2-1

Wydawnictwo:

Polskie Towarzystwo Ekonomiczne Zakład Szkolenia i Doradztwa Ekonomicznego Sp. z o.o. w Lublinie

Druk:

MV Monika Łyżwa, Lublin, ul. Strzembosza 3/3

Projekt okładki i skład:**Opracowanie graficzne:**

Karolina Kowalewska, Maciej Pałka, Tomasz Butkiewicz