



KAPITAŁ LUDZKI
NARODOWA STRATEGIA SPÓJNOŚCI

UNIA EUROPEJSKA
EUROPEJSKI
FUNDUSZ SPOŁECZNY



Projekt współfinansowany ze środków Unii Europejskiej
w ramach Europejskiego Funduszu Społecznego



Dodatek

Staś i Zosia – mieszkańcy Ziemi
Przyroda/Ekologia

klasa II



PTE
Zakład Szkolenia
i Doradztwa Ekonomicznego
Sp. z o.o. w Lublinie



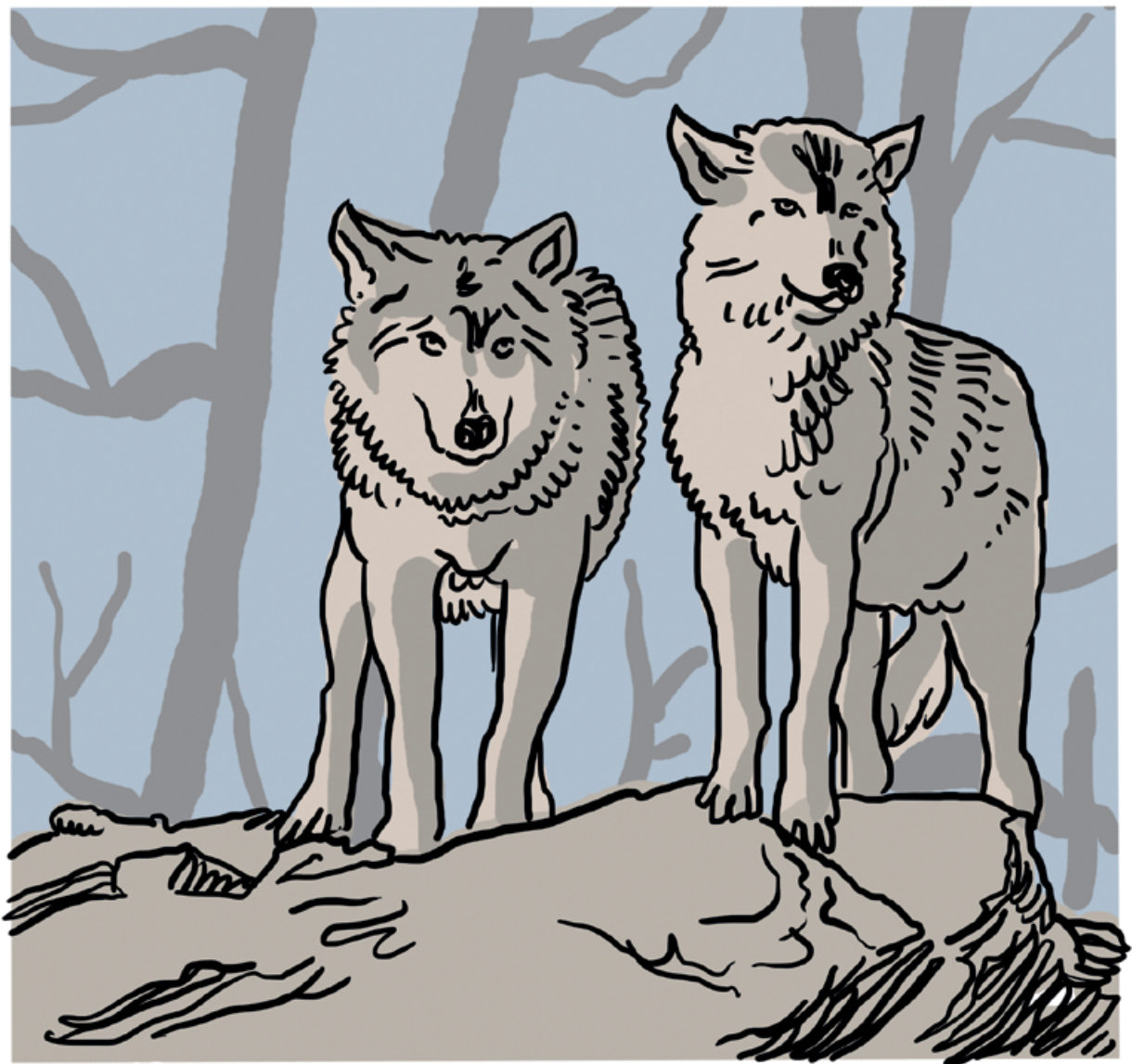
Żubr



Żubr to jeden z najstarszych gatunków zwierząt żyjących na kuli ziemskiej. Jest największym ssakiem w Europie. Ze względu na małą liczbę osobników jest pod ścisłą ochroną. Prawie połowa żubrów w Polsce zamieszkuje w Puszczy Białowieskiej



Wilk



Wyglądem przypominają psy jednak ogon mają zwieszony w dół w Polsce najczęściej jest ich w Karpatach i Podgórzu Karpackim. Są bardzo czułe na wszelkie zmiany w środowisku życia. Mimo, że są chronione padają ofiarą kłusowników.



Wiewiórka



Zamieszkują w lasach liściastych i iglastych. Zadomowily się również w parkach ze względu na łatwość zdobycia pożywienia. Dokarmianie wiewiórek nie jest dla nich dobre, ponieważ przestają same szukać pożywienia.



Ryś



Ryś jest mocno zagrożonym gatunkiem. W Polsce żyje obecnie 200 osobników. Są to koty bardzo płochliwe, boją się otwartych przestrzeni, dlatego dość trudno je spotkać.



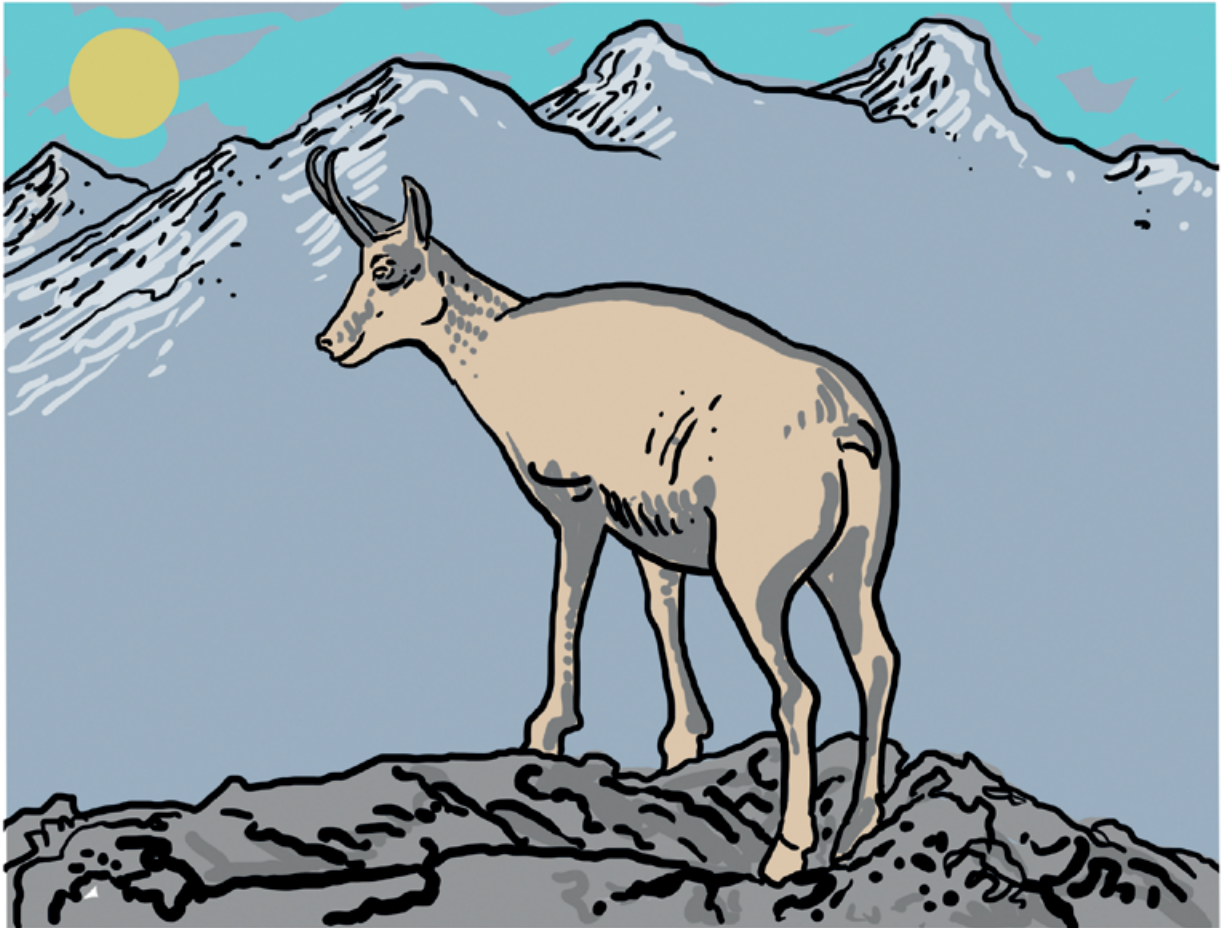
Niedźwiedź brunatny



Jest największym europejskim drapieżnikiem lądowym. W Polsce żyje około 90 niedźwiedzi. Można je spotkać w Bieszczadach i Tatrach. Dużym zagrożeniem dla Polskich niedźwiedzi jest pozostawianie śmieci w lesie i dokarmianie.



Kozica



Kozice zamieszkują wysokie góry, można je spotkać w Tatrach i Karpatach Wschodnich. Zmniejszająca się liczba kozic wywołana jest zmianami klimatycznymi, kłusownictwem i nadmiernym ruchem turystycznym.



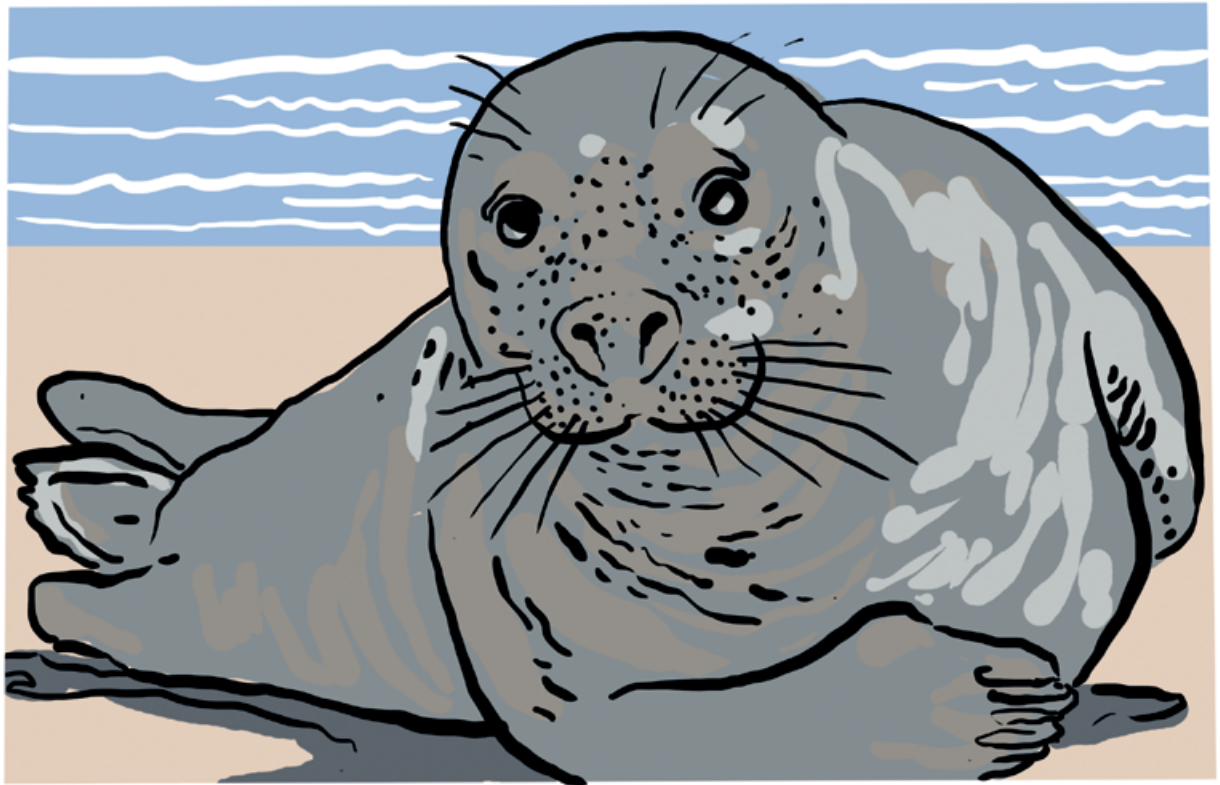
Jeż



Żyje w lasach i parkach na obrzeżach miast. Dobrze się wspina, pływa i szybko biega. W razie zagrożenia zwija się w kulkę. Zapada w sen zimowy, a wtedy jego serce zamiast 181 uderzeń na minutę bije tylko 20 razy.



Foka szara



Kiedyś można ją było często spotkać w Zatoce Gdańskiej. Obecnie jest ich bardzo niewiele na polskim wybrzeżu. Spotkanie foki szarej z człowiekiem to dla niej duży stres.



Bóbr europejski



Zamieszkują zalesione brzegi rzek i jezior. Potrafi ściąć zębami nawet bardzo duże drzewo, które upada w pożądanym kierunku. Tamy budowane przez bobry były kiedyś uznawane za szkodzące środowisku.











AUTORZY – EKSPERCI

Marta Wróblewska - Specjalistka ds. Przyrody/Ekologii
Milena Potręć - Specjalistka ds. Przedsiębiorczości
Katarzyna Machałowska - Specjalistka ds. Przedsiębiorczości
Ewa Gałczyńska - Specjalistka ds. Technologii Informatycznych-Komunikacyjnych
Anna Gołąb - Nauczycielka Edukacji Wczesnoszkolnej
Danuta Chrzanowska - Doradczyni Metodyczna
Kamila Małyszko - Nauczycielka Edukacji Wczesnoszkolnej
Anna Natora - Doradczyni Metodyczna
Tomasz Małyszko - Specjalista ds. Technologii Informatycznych-Komunikacyjnych
Małgorzata Kępa - Nauczycielka Edukacji Wczesnoszkolnej
Aldona Ryszkowska-Tatara - Specjalistka ds. Przedsiębiorczości
Kinga Sarad-Deć - Pedagog
Agnieszka Tokarska - Nauczycielka Edukacji Wczesnoszkolnej
Michał Adam Roman - Specjalista ds. Technologii Informatycznych-Komunikacyjnych
Anna Jarczak - Psycholog
Iwona Blicharz - Pedagog
Monika Grzesiak-Chmura - Specjalistka ds. Przedsiębiorczości
Dorota Pyrgies - Psycholog
Aleksandra Kata - Psycholog
Dariusz Głuchowski - Specjalista ds. Technologii Informatycznych-Komunikacyjnych
Maria Kęska - Specjalistka ds. Matematyki
Małgorzata Wieleba - Specjalistka ds. Matematyki
Anna Ryszkowska - Specjalistka ds. Matematyki
Marta Pietrow - Specjalistka ds. Matematyki
Bożena Jankowska - Doradczyni Metodyczna
Marzena Szulecka - Specjalistka ds. Przyrody/Ekologii
Agnieszka Hankiewicz - Specjalistka ds. Przyrody/Ekologii
Bożena Danuta Gaj-Demczuk - Doradczyni Metodyczna
Danuta Sałęga - Psycholog
Katarzyna Kozłowska - Pedagog
Anna Grabka - Specjalistka ds. Przyrody/Ekologii

Redakcja:

Małgorzata Orzeł, Anna Natora, Danuta Chrzanowska

Korekta językowa:

Dorota Wojno

ISBN: 978-83-936017-2-1

Wydawnictwo:

Polskie Towarzystwo Ekonomiczne Zakład Szkolenia i Doradztwa Ekonomicznego Sp. z o.o. w Lublinie

Druk:

MV Monika Łyżwa, Lublin, ul. Strzembosza 3/3

Projekt okładki i skład:

Artur Żuchowski

Opracowanie graficzne:

Karolina Kowalewska, Maciej Pałka, Tomasz Butkiewicz