

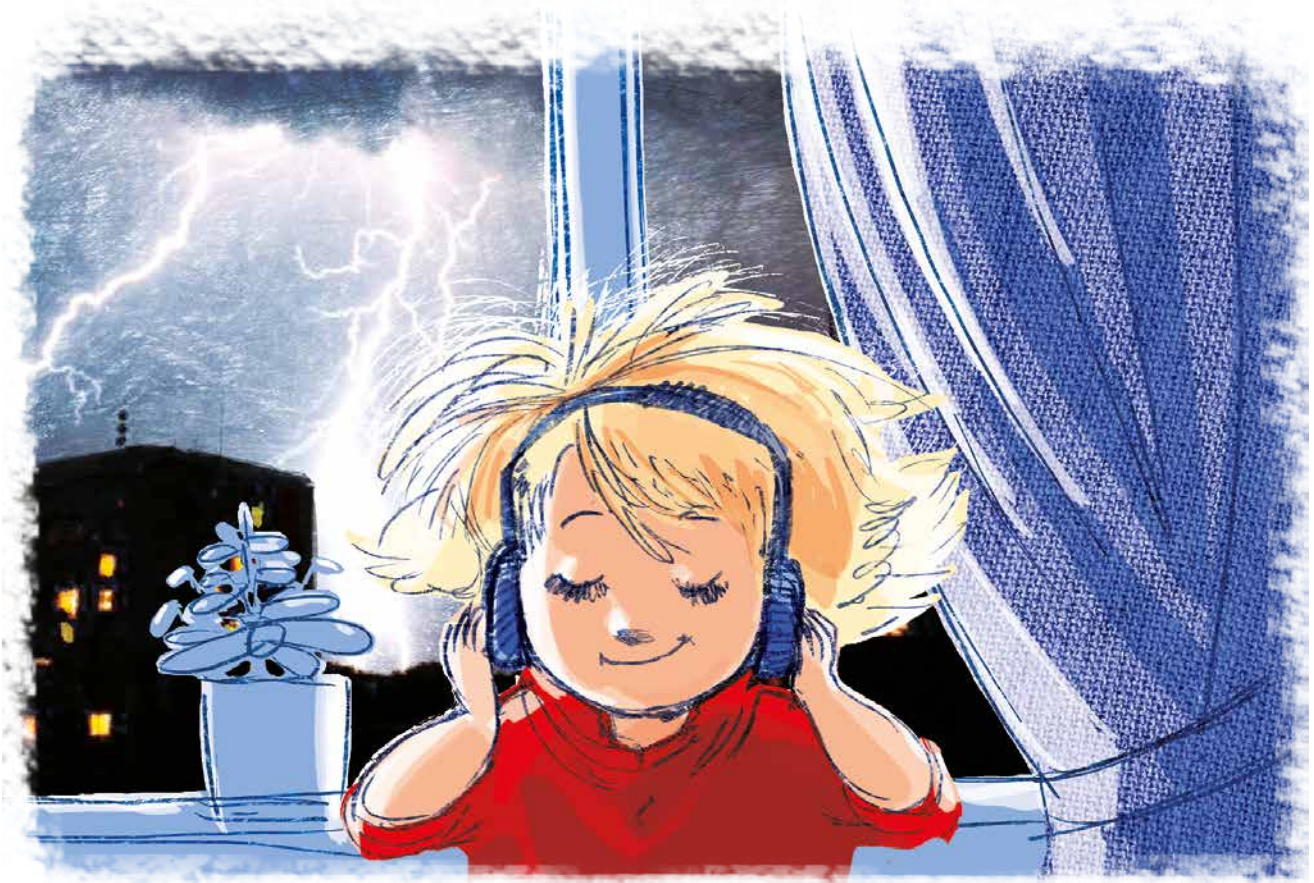
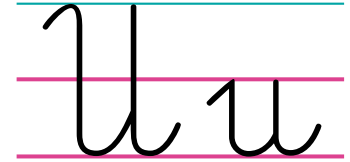


KARTA:

Z KLASY:

Rodzaje emocji

- 1 Ponumeruj na obrazku elementy, w których nazwie występuje głoska **u**.



usta



ucho



Ula

- 2 Oblicz, ile byłoby policzonych przez Ciebie elementów, gdyby na kwiatku usiadła mucha.

KARTA:

Z KLASY:



3 Podkreśl w zdaniach litery **U, u**.

To **U**la.

Ula ma gu**z**ik.

Gu**z**ik jest od kurt**ki**.

4 Napisz po śladzie litery **U, u**.



5 Dokończ pisanie liter.

U

u

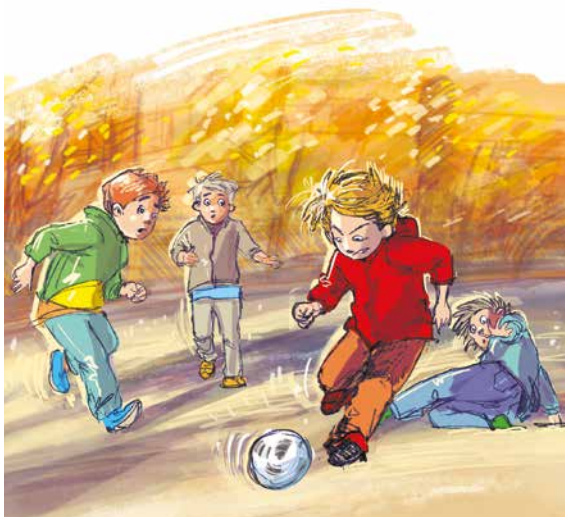


KARTA:

Z KLASY:

Rodzaje emocji

- 1 Opisz emocje, które towarzyszą dzieciom przedstawionym na obrazkach.



- 2 Otocz pętlą ten obrazek, który przedstawia radosne dzieci.



KAPITAŁ LUDZKI
NARODOWA STRATEGIA SPÓJNOŚCI



OŚRODEK
ROZWOJU
EDUKACJI



UNIA EUROPEJSKA
EUROPEJSKI
FUNDUSZ SPOŁECZNY





KARTA:

Z KLASY:

Rodzaje emocji



1 Ada widziała w sklepie mazaki w różnych cenach. Starła się obliczyć, ile kosztowałyby kupienie kilku z nich. Pomóż jej wykonać obliczenia i zapisz wyniki.

2 Wykonaj polecenia.

- Narysuj mazaki, które są droższe od od cienkiego fioletowego mazaka.



KARTA:

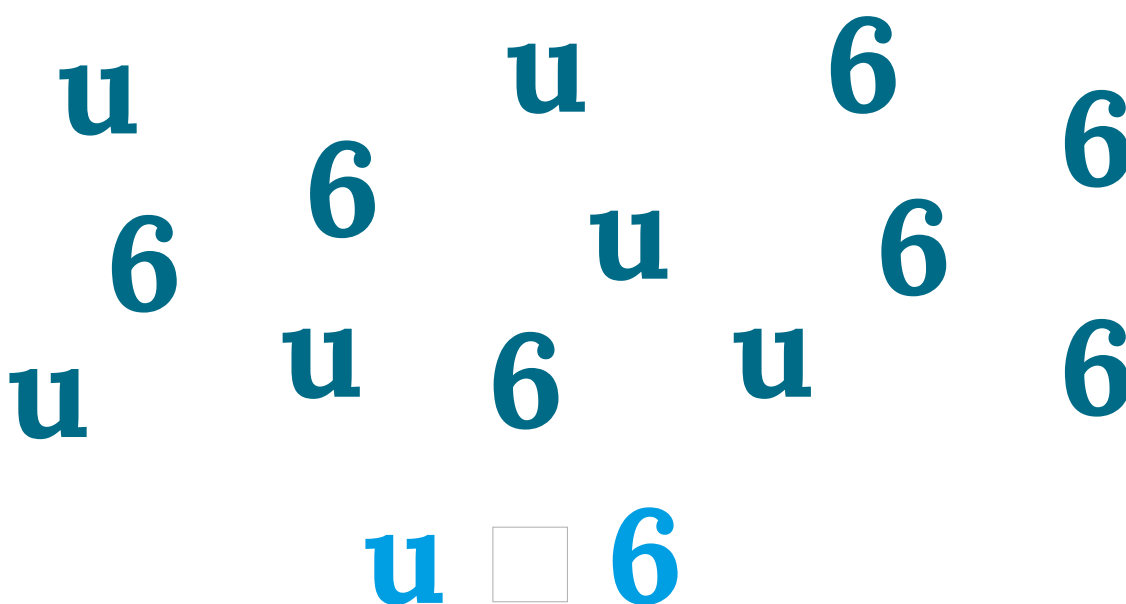
Z KLASY:

1 Wykonaj polecenia.

- Zamaluj czerwonym kolorem na klawiaturze literki, które tworzą wyraz Ula.
- Zamaluj niebieskim kolorem znak +.
- Zamaluj zielonym kolorem znak -.



2 Policz literki u oraz cyferki 6. Czego jest więcej – literek czy cyferek?





KARTA:

Z KLASY:



1 Przeczytaj wyrazy, a następnie je przepisz.

Ula, ule, kula, kulka, luka

2 Porównaj ceny mazaków. Użyj znaku $<$, $>$ lub $=$.

