



KARTA:

Z KLASY:

Właściwie reaguję w razie niebezpieczeństwa

- 1 Wpisz w puste miejsca po kolei podane niżej litery. Odczytaj rozwiązanie.

E

G

J

M

R _ A _ U _ E _ Y !

- 2 Ułóż tytuły kolejnych wydarzeń. Wszystkie tytuły wydarzeń zapisz w zeszycie.

1. Zabawa chłopców

2.



3.

4.



KARTA:

Z KLASY:



3 Zapisz odpowiedzi na pytania.

- Co robili chłopcy?

- Co się wydarzyło?

- Jak zareagował drugi chłopiec?

4 Ułóż zdania z podanych wyrazów. Zapisz je w liniach.

się odpowiedzialnie. Staramy zachowywać

gdy potrzebuje Reagujemy, ktoś pomocy.

5 Ułóż wyrazy w kolejności alfabetycznej.

telefon policja numer nagranie





KARTA:

Z KLASY:

Właściwie reaguję w razie niebezpieczeństwa

1 Wpisz, ile widzisz na obrazku:

• bloków.

• dzieci.

• piłek.



2 Wpisz do tabelki, ile cyfr i liter widzisz na obrazku.



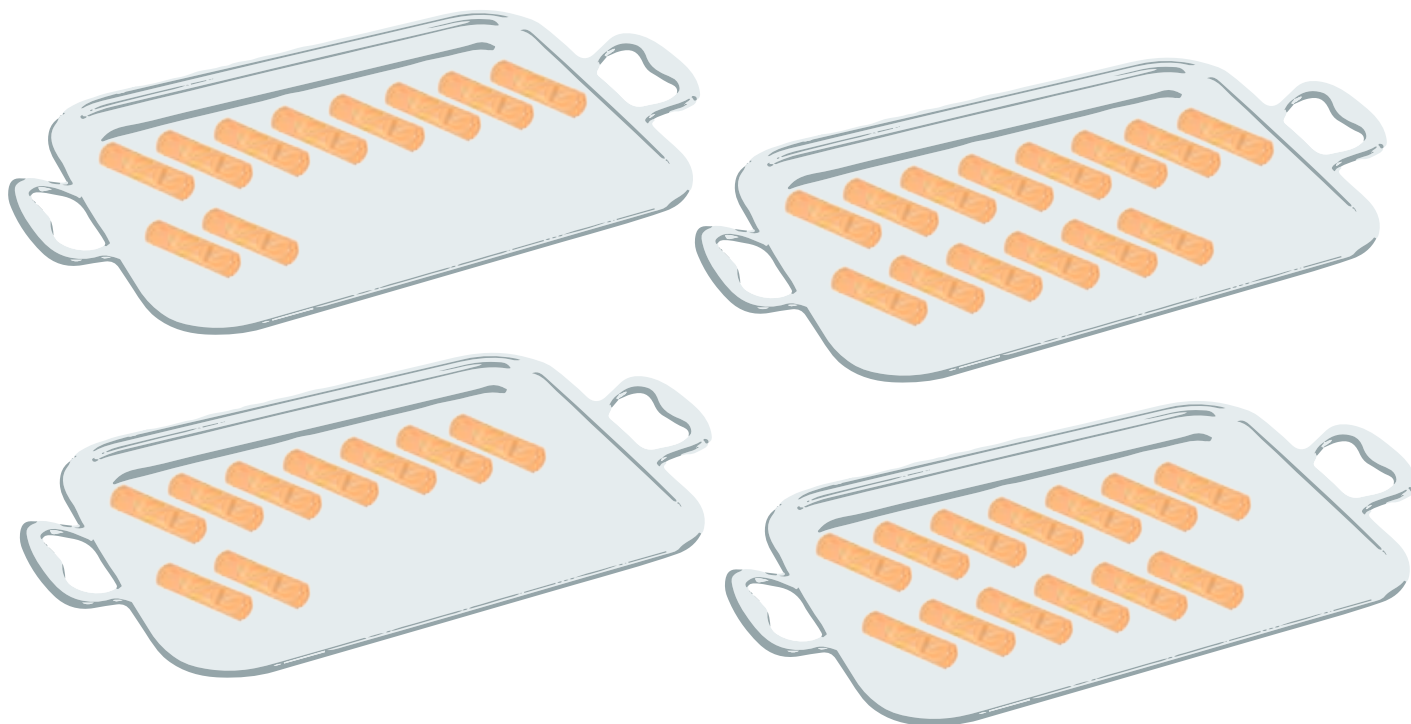
1	2	7	8	9	A	R	O

KARTA:

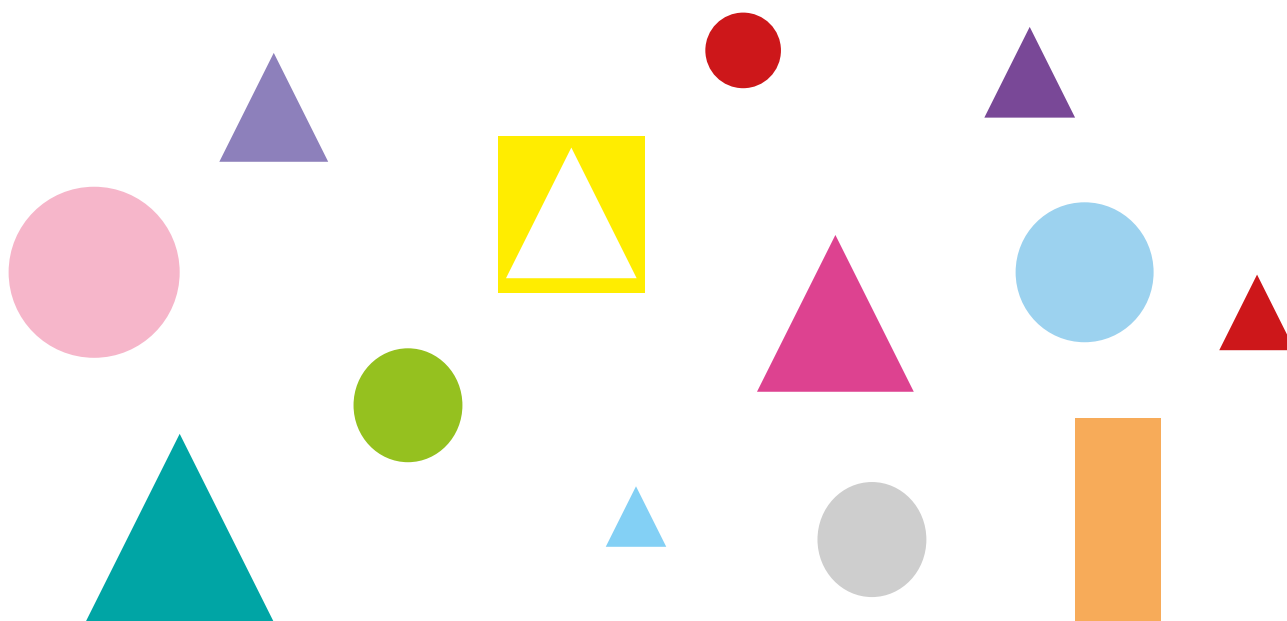
Z KLASY:



3 Dorysuj na każdej tacce tyle plasterków, aby razem było ich 15.



4 Połącz trójkąty od najmniejszego do największego.

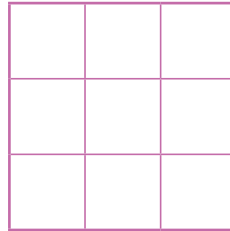




KARTA:

Z KLASY:

5 Ile kwadratów widzisz na rysunku?



6 Oblicz.

$17 + 1 =$

$11 + 3 =$

$18 - 2 =$

$10 - 6 =$

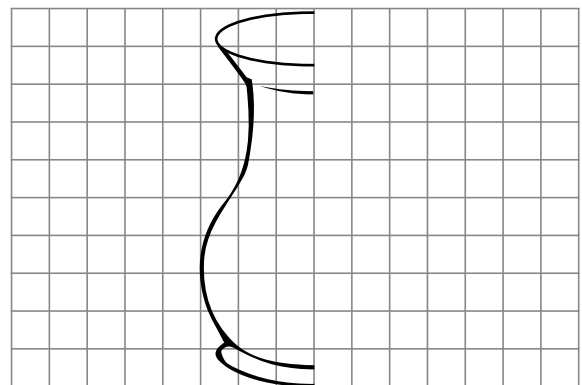
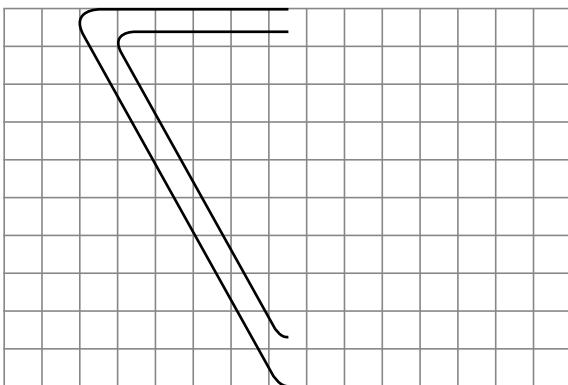
$13 + 5 =$

$12 + 0 =$

$16 - 4 =$

$18 - 8 =$

7 Dorysuj drugą część obrazków.



8 Dokończ rysowanie szlaczków ze znaków.





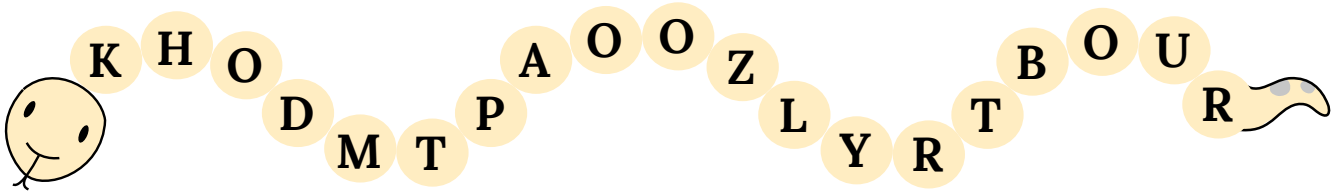
KARTA:

Z KLASY:



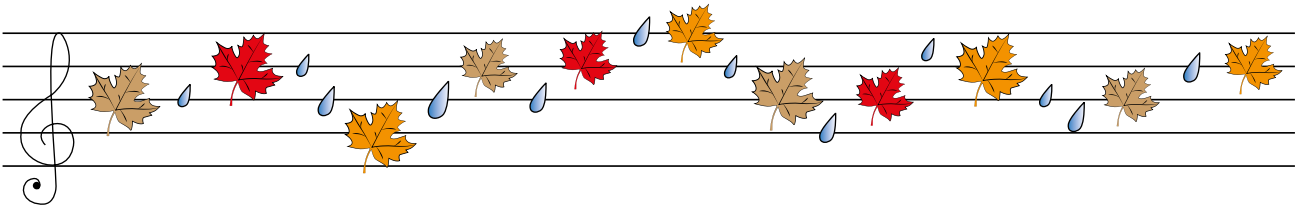
Właściwie reaguję w razie niebezpieczeństwa

- 1 Wykreśl co drugą literę, a dowiesz się, jak nazywamy osobę, która zawodowo tworzy utwory muzyczne. Zapisz otrzymane hasło.



Hasło: _____

- 2 Przyjrzyj się uważnie ilustracji. Powiedz, jaki charakter – Twoim zdaniem – ma przedstawiona na niej muzyka.



- 3 Wyklaszcz rytm podanego wierszyka. Następnie podpisz poszczególne linijki za pomocą sylab rytmicznych.

Jesień idzie – szepcze wiatr –

zbliża się od morza.

Już niedługo cały świat

przykryje pierzynka złota.



Praca domowa



KARTA:

Z KLASY:



1 Napisz, co trzeba zrobić, kiedy piłka przez przypadek znajdzie się na ulicy.



Blank writing lines for the student's response to question 1.

2 Narysuj graficzną partyturę wyrażającą radość.

Blank musical staff with a treble clef for drawing a graphic score.



KAPITAŁ LUDZKI
NARODOWA STRATEGIA SPÓJNOŚCI



OŚRODEK
ROZWOJU
EDUKACJI



UNIA EUROPEJSKA
EUROPEJSKI
FUNDUSZ SPOŁECZNY

