



KARTA:

Z KLASY:

Razem można osiągnąć więcej „Szewczyk Dratewka”

1 Połącz pojęcia z właściwymi opisami.

autor

Postać, która występuje w utworze.

ilustrator

Osoba, która napisała utwór.

bohater

Osoba, która wykonała ilustracje do utworu.

2 Uzupełnij metryczkę utworu „Szewczyk Dratewka”.

Autor: _____

Tytuł: _____

Bohater pierwszoplanowy: _____

Bohaterowie drugoplanowi: _____



KARTA:

Z KLASY:



- 3** Zapisz nazwy zwierząt, którym pomógł Szewczyk Dratewka.
Powiedz, co łączy te zwierzęta.



Szewczyk Dratewka pomógł

Zwierzęta te łączy to, że

- 4** Ponumeruj zdarzenia zgodnie z kolejnością, w której wystąpiły one w utworze „Szewczyk Dratewka”.

- Dobry Szewczyk pomaga pszczołom.
- Pszczoły pomagają znaleźć właściwą pannę.
- Szewczyk karmi kaczki.
- Czarownica ucieka.
- Mrówki pomagają Szewczykowi przebrać piasek i mak.
- Szewczyk Dratewka pomaga mrówkom.
- Kaczki wyławiają kluczyk.
- Szewczyk Dratewka i panna biorą ślub.

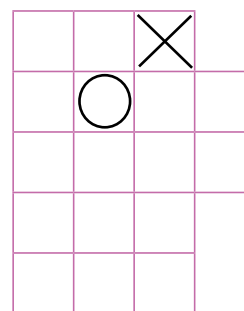
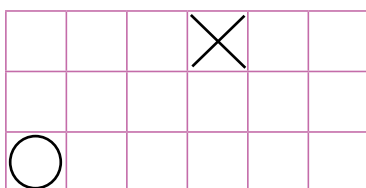
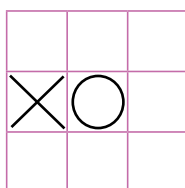


KARTA:

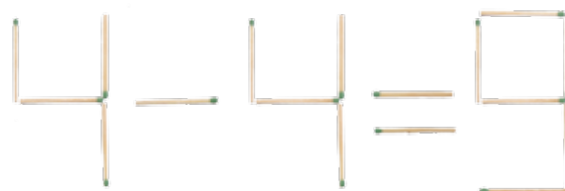
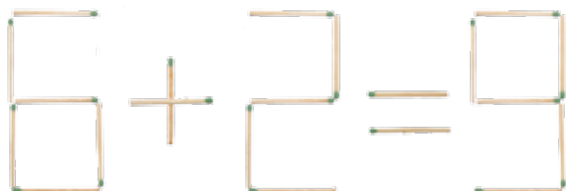
Z KLASY:

Razem można osiągnąć więcej „Szewczyk Dratewka”

1 „Przejdź” przez wszystkie pola. Zaczynij od pola z kółkiem, a skończ na polu z krzyżykiem. Uwaga: na każdym polu możesz stanąć tylko raz. Narysuj drogę za pomocą strzałek.



2 Jak przelożyć jedną zapałkę, żeby otrzymać prawidłowe działanie?



3 Szewczyk Dratewka naprawił dzisiaj 6 pantofelków i 7 trzewików. Ile butów naprawił razem? Zapisz obliczenia i odpowiedź.

Odpowiedź:

KARTA:

Z KLASY:



7 Wykonaj działania i zapisz wyniki.

$$4 + 6 + 8 = \begin{array}{|c|c|c|c|} \hline & & & \\ \hline & & & \\ \hline \end{array}$$

$$9 + 4 + 7 = \begin{array}{|c|c|c|c|} \hline & & & \\ \hline & & & \\ \hline \end{array}$$

$$16 - 5 - 4 = \begin{array}{|c|c|c|c|} \hline & & & \\ \hline & & & \\ \hline \end{array}$$

$$18 - 2 - 5 = \begin{array}{|c|c|c|c|} \hline & & & \\ \hline & & & \\ \hline \end{array}$$

$$17 + 3 - 6 = \begin{array}{|c|c|c|c|} \hline & & & \\ \hline & & & \\ \hline \end{array}$$

$$19 - 12 + 9 = \begin{array}{|c|c|c|c|} \hline & & & \\ \hline & & & \\ \hline \end{array}$$

$$17 - 3 + 2 - 4 = \begin{array}{|c|c|c|c|} \hline & & & \\ \hline & & & \\ \hline \end{array}$$

$$11 + 2 - 3 + 5 - 0 = \begin{array}{|c|c|c|c|} \hline & & & \\ \hline & & & \\ \hline \end{array}$$

$$8 - 7 + 0 + 3 = \begin{array}{|c|c|c|c|} \hline & & & \\ \hline & & & \\ \hline \end{array}$$

$$12 + 1 + 4 = \begin{array}{|c|c|c|c|} \hline & & & \\ \hline & & & \\ \hline \end{array}$$

$$17 - 7 - 1 = \begin{array}{|c|c|c|c|} \hline & & & \\ \hline & & & \\ \hline \end{array}$$



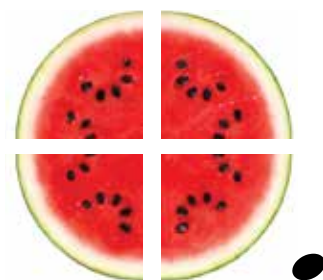
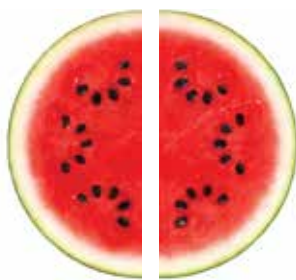


KARTA:

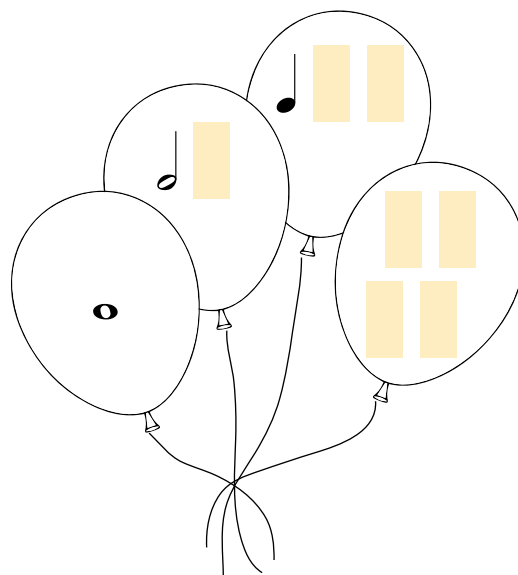
Z KLASY:

Razem można osiągnąć więcej – „Szewczyk Dratewka”

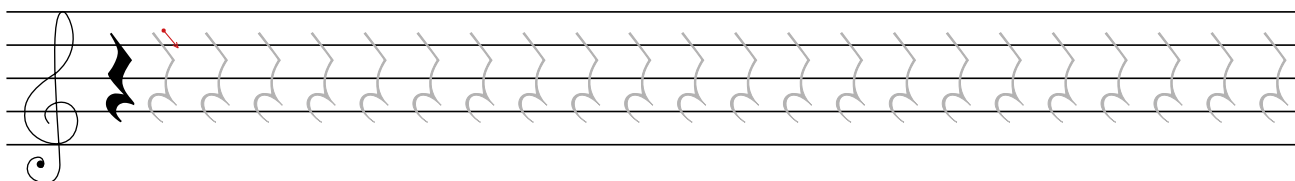
1 Wpisz w wyznaczone miejsca odpowiednie nazwy wartości rytmicznych.



2 Uzupełnij balony odpowiednimi nutami, tak aby każdy miał takie same wartości rytmiczne.



3 Narysuj po śladzie pauzę ćwierćnutową.



KAPITAŁ LUDZKI
NARODOWA STRATEGIA SPÓJNOŚCI



OŚRODEK
ROZWOJU
EDUKACJI



UNIA EUROPEJSKA
EUROPEJSKI
FUNDUSZ SPOŁECZNY



Praca
domowa



KARTA:

Z KLASY:



- 1 Znajdź informacje o różnych zwierzętach żyjących w grupie.
Zapisz nazwy co najmniej trzech gatunków tych zwierząt.



- 2 Narysuj Szewczyka Dratewkę, który pomaga mrówkom.



KAPITAŁ LUDZKI
NARODOWA STRATEGIA SPÓJNOŚCI



OŚRODEK
ROZWOJU
EDUKACJI



UNIA EUROPEJSKA
EUROPEJSKI
FUNDUSZ SPOŁECZNY

