



KARTA:

Z KLASY:



Zabytki starego Krakowa

1 Uzupełnij zdania. Użyj wyrazu **Kraków** w odpowiedniej formie.

_____ leży nad Wisłą. Najstarsza część _____
 to Wawel. Stare Miasto w _____ jest otoczone
 Plantami. Na terenie _____ znajduje się wiele
 zabytków. W _____ znajduje się również najstarszy
 uniwersytet w Polsce – Uniwersytet Jagielloński. Z _____
 wiąże się wiele legend i ciekawych historii. O _____
 można więc opowiadać godzinami.

2 Zapisz według wzoru.

Kraków – Krakowa

Piotrków – _____ Gorzów – _____

Rzeszów – _____ Tomaszów – _____

Tarnów – _____ Janów – _____



KAPITAŁ LUDZKI
 NARODOWA STRATEGIA SPÓJNOŚCI



OŚRODEK
 ROZWOJU
 EDUKACJI



UNIA EUROPEJSKA
 EUROPEJSKI
 FUNDUSZ SPOŁECZNY



KARTA:

Z KLASY:



Przykład

Zadanie:

Ania ma 12 lat, a jej brat Robert ma 16 lat. O ile lat Ania jest młodsza od brata?

można przekształcić w zadanie:

Ania ma 12 lat, a jej brat Robert jest o 4 lata starszy. Ile lat ma Robert?

lub

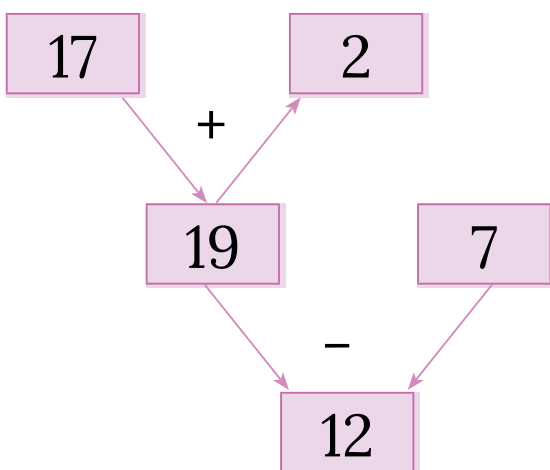
Robert ma 16 lat i jest starszy od Ani o 4 lata. Ile lat ma Ania?

- 3 Ułóż i przekształć zadanie tak jak w przykładzie. Użyj sformułowania „o ile więcej” lub „o ile mniej”. Zapisz zadanie w zeszycie.

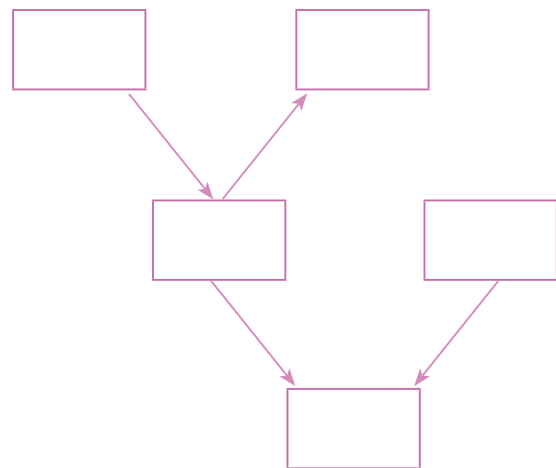
- 4 Uzupełnij drzewka do zapisanych działań. Ostatnie drzewko wymyśl samodzielnie.

Przykład:

$$17 + 2, 19 - 7$$



$$\bullet 26 - 17, 9 + 18$$

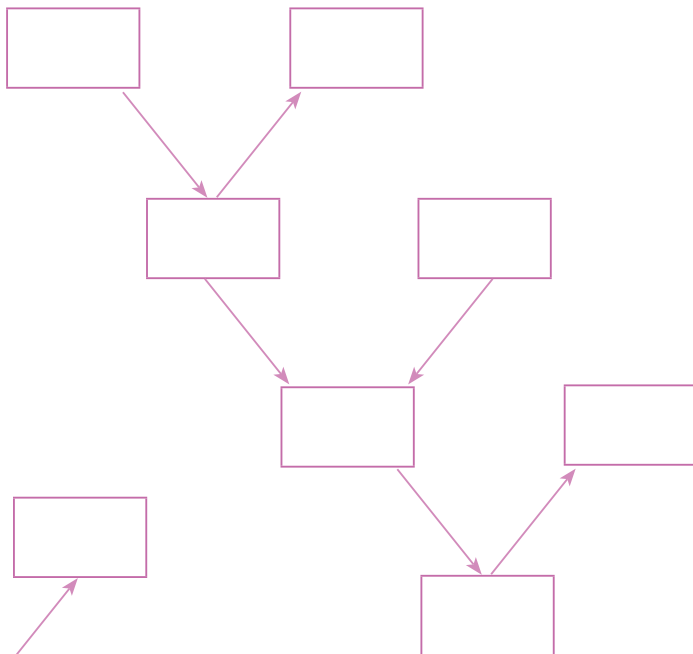




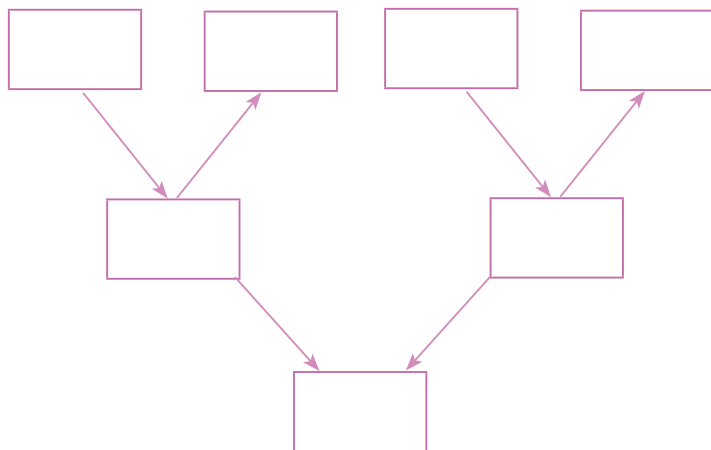
KARTA:

Z KLASY:

• $23 + 5$ $28 - 4$ $24 - 17$



• $25 - 16$ $19 + 2$ $9 + 21$



Twój przykład:



KARTA:

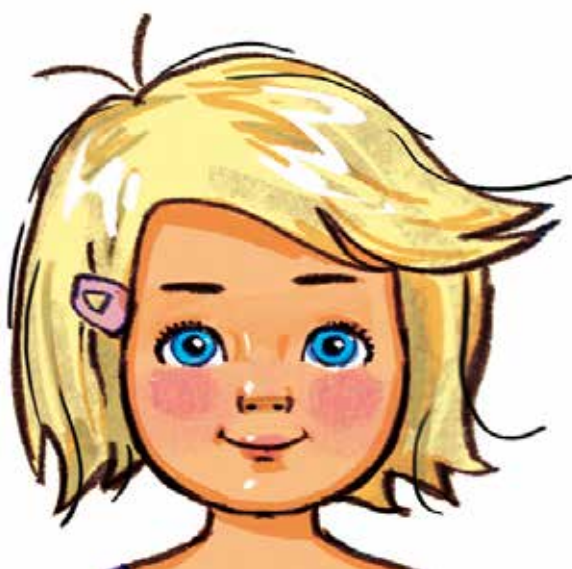
Z KLASY:

Her hair is black

- 1 Listen and stick. Posłuchaj i wklej.
Then stick the words. Następnie wklej wyrazy.

1.		
2.		
3.		
4.		
5.		

- 2 Look, point and sing. Popatrz, wskaż i zaśpiewaj.



KAPITAŁ LUDZKI
NARODOWA STRATEGIA SPÓJNOŚCI



OŚRODEK
ROZWOJU
EDUKACJI



UNIA EUROPEJSKA
EUROPEJSKI
FUNDUSZ SPOŁECZNY





KARTA:

Z KLASY:



3 Look and circle the differences. Popatrz i zakreśl różnice.



4 Look, read and complete the sentences. Use his or her. Popatrz, przeczytaj i uzupełnij zdania. Użyj słowa his lub her.

1.



_____ eyes are brown.

2.



_____ hair is red.

3.



_____ hair is black.

4.



_____ eyes are blue.



KARTA:

Z KLASY:

1 Find the words. Znajdź słowa.

eyes, hair, ears, mouth, nose, face

b	e	a	r	s	a	h	m	k	f
g	h	w	k	h	f	b	j	m	s
n	j	f	a	c	e	w	i	o	d
o	e	f	m	b	a	i	h	u	f
s	b	t	e	y	e	s	y	t	j
e	f	d	w	i	a	h	k	h	e
r	j	h	a	i	r	y	w	y	h

2 Look and circle the differences. Popatrz i zakreśl różnice.

