

KARTA: .....

Z KLASY: .....



## Dobro – frajda dla każdego

- 1 Uważnie przeczytaj tekst pt. „Klasa na medal”. Pamiętaj o właściwej intonacji.

### Klasa na medal

Basia weszła do klasy bardzo niepewnie. Przecież wiadomo, czego można się spodziewać w nowym miejscu od nowych kolegów. Niedawno przeprowadziła się z rodzicami ze wsi do miasta. Sprzedali stary dom, kupili mieszkanie w bloku. Musiała rozstać się z ulubionymi koleżankami z małej wiejskiej szkółki. Teraz mogą do siebie jedynie pisać listy. Tu w mieście wszystko było takie inne.

Właśnie zadzwonił dzwonek na przerwę. Wychowawczynie powiedziały do klasy:

- Oto wasza nowa koleżanka. Przyjechała niedawno do naszego miasta. Dopiero je poznaje. Zapoznajcie się z nią i opowiedzcie o naszych zwyczajach szkolnych.

Nastąpiła dziwna cisza. Chłopcy i dziewczynki patrzyli na nową koleżankę bardzo uważnie. Basia spodziewała się najgorszego.

- Cześć! Jestem Ada. Cieszymy się, że jesteś z nami – Ada pierwsza wyciągnęła rękę do nowej koleżanki. Pamiętała, jak w ubiegłym roku w takiej samej sytuacji była dziewczynka z Australii.
- Trochę nam brakuje w klasie dziewczyn. Teraz będzie nas więcej! Będziemy razem organizować świetne dyskoteki i konkursy dla klas młodszych! – z entuzjazmem wykrzyknęła Zosia.
- A może znasz jakieś ciekawe gry i zabawy? Chętnie się nauczymy czegoś nowego – rzekła Hania.
- Ja? – nieśmiało odezwała się Basia. – Znam kilka, ale nie wiem, czy się wam spodobają. Zupełnie nie znam waszej szkoły. Może pokażecie mi, gdzie jest stołówka? – niepewnie rzekła Basia.
- Choć jesteś dziewczyną, chętnie ci pokażemy wszystkie szkolne zakamarki – zaproponował Jaś. – W końcu jesteśmy klasą na medal. Pomagamy sobie i innym.



KARTA: .....

Z KLASY: .....

2 Odpowiedz na pytania do tekstu.

a) Czego obawiała się Basia po wejściu do nowej klasy?

---

---

---

b) Jak się zachowały dzieci?

---

---

---

c) Jaki problem miała dziewczynka?

---

---

---

3 Dobierz w pary wyrazy. Podkreśl wyrazy określające osoby.

dobry •

• koleżanka

prawdziwy •

• kolega

życzliwa •

• przyjaciel

4 Ułóż dwa zdania z wyrażeniami z polecenia 3. Zapisz je w liniach.

---

---

---

---

---

---

---

---

---

---



KAPITAŁ LUDZKI  
NARODOWA STRATEGIA SPÓJNOŚCI



OŚRODEK  
ROZWOJU  
EDUKACJI



UNIA EUROPEJSKA  
EUROPEJSKI  
FUNDUSZ SPOŁECZNY





KARTA: .....

Z KLASY: .....



## 5 Wpisz wyrazy w odpowiednich miejscach tabeli.

Grzegorz, Krzyś, przysłowie, brzoza, wrzesień, drzwi, chrzan,  
chrząszcz, przygoda, grzeczny, krzyk, dojrzały, brzuch, chrzest,  
grzeje, wrzask, pokrzywa, mistrz, wrzos, trzeba, drzazga,  
ujrzał, brzydal, krzesło, trzy, trzyma

„rz” po	Wyrazy
p	.....
b	.....
g	.....
t	.....
k	.....
d	.....
w	.....
j	.....
ch	.....



KARTA: .....


Z KLASY: .....

## Dobro – frajda dla każdego

1 Wykonaj polecenia.

- Otocz pętlami po 2 buty.
- Otocz pętlami po 3 czapki.
- Otocz pętlami po 4 szaliki.
- Uzupełnij tabelkę.



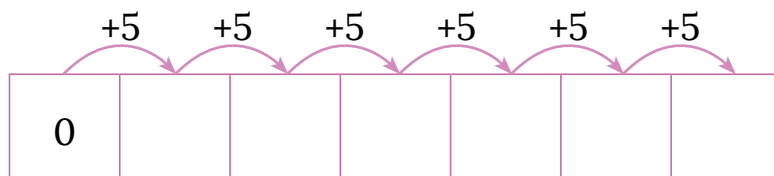
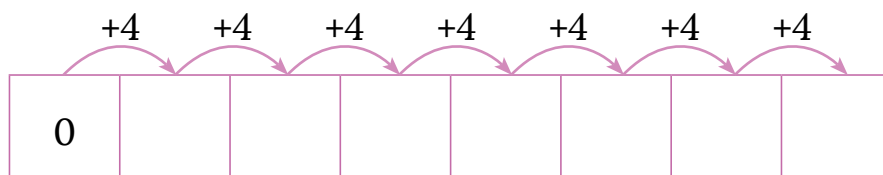
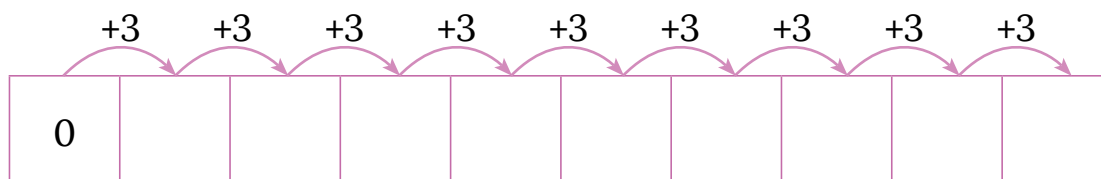
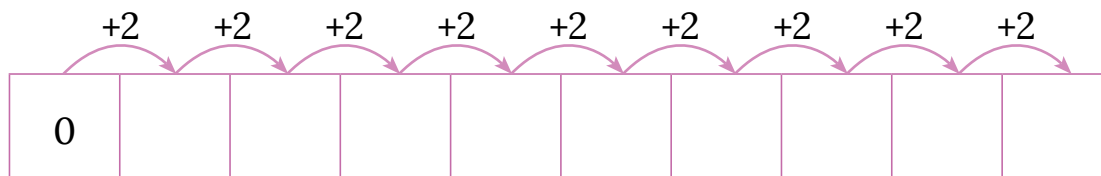
	Liczba elementów w każdej pętli	Liczba pętli	Liczba wszystkich przedmiotów
	.....	.....	.....
	.....	.....	.....
	.....	.....	.....



KARTA: .....

Z KLASY: .....

2 Uzupełnij tabelki.



3 Odgadnij zasadę i wpisz pozostałe liczby na osi.



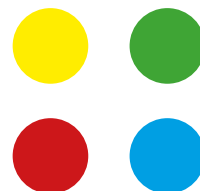


KARTA: .....

Z KLASY: .....

4 Uzupełnij zdania na podstawie rysunków.

Przykład:

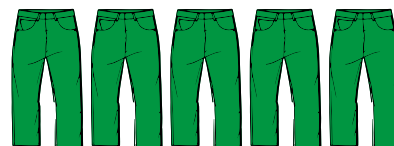
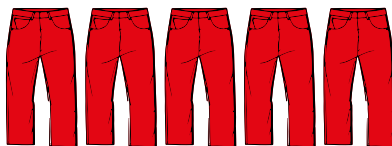
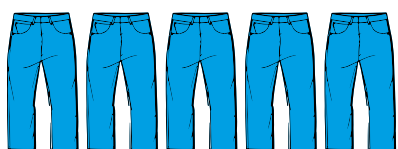


- Trzy razy po cztery figury. Razem 12 figur.



- Dwa \_\_\_\_\_ bluzki. Razem 


 bluzek.



- \_\_\_\_\_ razy po pięć spodni. Razem 


 spodni.



- \_\_\_\_\_ . Razem 


 czapek.



Praca domowa



KARTA: .....

Z KLASY: .....

**1** Oblicz.

$2 + 2 + 2 =$


$7 + 7 + 7 =$


$3 + 3 + 3 =$


$8 + 8 + 8 =$


$4 + 4 + 4 + 4 =$


$9 + 9 + 9 =$


$5 + 5 + 5 + 5 =$


$10 + 10 + 10 =$

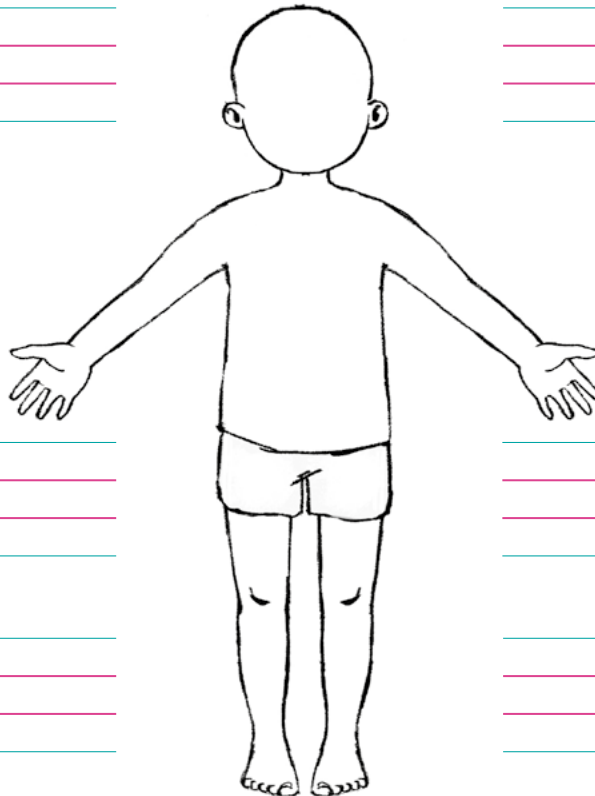

$6 + 6 + 6 =$


**2** Dokończ rysunek kolegi. Wypisz najważniejsze cechy jego wyglądu.

\_\_\_\_\_

\_\_\_\_\_

\_\_\_\_\_



\_\_\_\_\_

\_\_\_\_\_

\_\_\_\_\_

\_\_\_\_\_

\_\_\_\_\_

\_\_\_\_\_

\_\_\_\_\_

\_\_\_\_\_

\_\_\_\_\_

\_\_\_\_\_

\_\_\_\_\_

\_\_\_\_\_

\_\_\_\_\_



KAPITAŁ LUDZKI  
NARODOWA STRATEGIA SPÓJNOŚCI



OŚRODEK  
ROZWOJU  
EDUKACJI



UNIA EUROPEJSKA  
EUROPEJSKI  
FUNDUSZ SPOŁECZNY

