

KARTA:

Z KLASY:



3 Ustaw wyrazy tak, aby utworzyły „łańcuszek dobra”.

pomoc, złośliwość, zrozumienie, obojętność,
współczucie, zawiść, troska, oddanie

4 Dopisz do podanych wyrazów po dwa przymiotniki.

ptak (jaki?) – _____

zima (jaka?) – _____

drzewo (jakie?) – _____

śnieg (jaki?) – _____

5 Wpisz w miejsce kratek odpowiednie głoski miękkie podane w okienkach.

dź

ć

ś

ń

ź

nieg

ko

ni

wo nica

sło ce

zołą

gałą

lizgawka

Ole ka

le

ruba

ba ka

mietana

łó



KARTA:

Z KLASY:

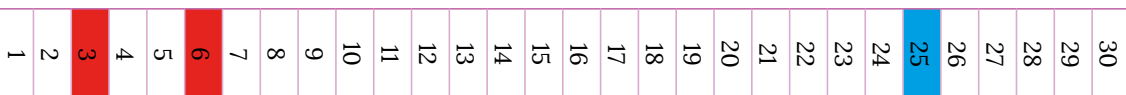
Łańcuszki dobra

1 Ślimak wspina się na ścianę o wysokości 30 cm. W ciągu dnia przemierza 7 cm, w nocy nie porusza się.

- Zaznacz miejsca, w których zatrzyma się na odpoczynek.
- W jakim dniu tygodnia skończy wędrówkę, jeśli zacznie we wtorek?

30
29
28
27
26
25
24
23
22
21
20
19
18
17
16
15
14
13
12
11
10
9
8
7
6
5
4
3
2
1

2 Ada gra w nową grę. Przeskakuje po 3 pola. Pokoloruj na czerwono pola, na których przystanie.



3 Ada w drugą stronę stoi na polu z numerem 30 i przeskakuje 5 pól. Pokoloruj w zadaniu 2 na niebiesko te pola, na których się zatrzyma.

4 Mikołaj przygotowuje paczki. Ile prezentów trafi do każdej osoby, jeśli Mikołaj rozdzieli je między:



• 5 osób?

• 6 osób?

• 3 osoby?



KARTA:

Z KLASY:



5 Wykonaj polecenia.

- Wpisz w chodniczku kolejne liczby do 30.
- Zaznacz na żółto pola, w których liczby są wynikami działań:

$$4 + 4, \quad 4 + 4 + 4, \quad 4 + 4 + 4 + 4, \quad 4 + 4 + 4 + 4 + 4,$$

$$4 + 4 + 4 + 4 + 4 + 4, \quad 4 + 4 + 4 + 4 + 4 + 4 + 4$$

- Zaznacz na niebiesko pola, w których liczby są wynikami działań:

$$27 - 9, \quad 27 - 9 - 9$$

- Zaznacz na zielono pola, w których liczby są wynikami działań:

$$30 - 2, \quad 30 - 2 - 2, \quad 30 - 2 - 2 - 2 \dots$$

- Zaznacz na czerwono pola, w których liczby są wynikami działań:

$$8 + 8, \quad 8 + 8 + 8$$



KARTA:

Z KLASY:

Where are you?

1 Look, listen and point. Popatrz, posłuchaj i wskaż.



2 Listen and repeat. Posłuchaj i powtórz.



KAPITAŁ LUDZKI
NARODOWA STRATEGIA SPÓJNOŚCI



OŚRODEK
ROZWOJU
EDUKACJI



UNIA EUROPEJSKA
EUROPEJSKI
FUNDUSZ SPOŁECZNY





KARTA:

Z KLASY:

3 Listen and tick ✓ or cross ×. Posłuchaj i zaznacz ✓ lub ×.









4 Look at the exercise 3 and circle the correct word. Popatrz na zadanie 3 i zakreśl odpowiednie słowo.

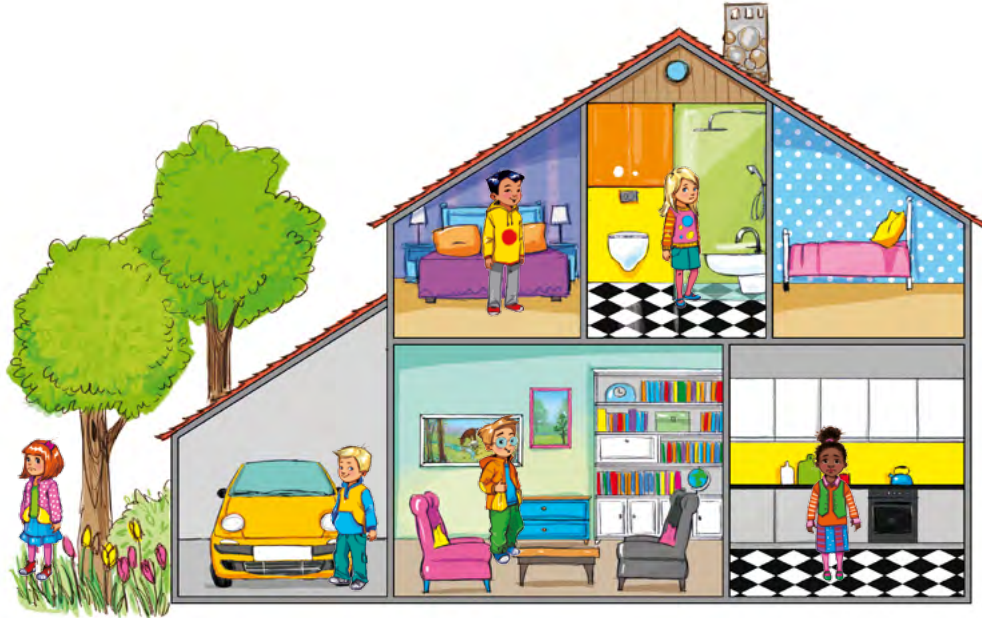
1. Where are you Jimmy? I'm in the **bedroom** / **kitchen**.
2. Where are you dad? I'm in the **living room** / **bathroom**.
3. Where are you Emma? I'm in the **garden** / **bedroom**.
4. Where are you Sam? I'm in the **bathroom** / **garage**.



KARTA:

Z KLASY:

1 Read the sentences and match. Przeczytaj zdania i połącz.



1. I'm in the garage.
2. I'm in the bathroom.
3. I'm in the bedroom.
4. I'm in the kitchen.
5. I'm in the living room.
6. I'm in the garden.

2 Draw yourself in your favourite place at home and write. Narysuj siebie w swoim ulubionym miejscu w domu i napisz.

Where are you?

3 Talk to your parents. Porozmawiaj z rodzicami. Poproś, aby pomyśleli o swoim ulubionym miejscu w domu. Zadaj im pytanie: „Where are you?”

