

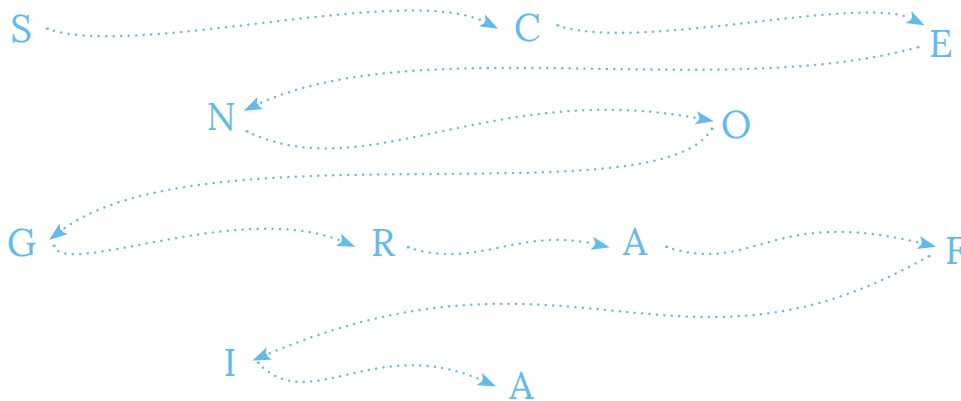
KARTA: .....

Z KLASY: .....



## Będzie przedstawienie!

- 1 Odczytaj hasło z łańcuszka literowego. Zapisz je w liniach. Co ono oznacza?




---

---

---

---

---

---

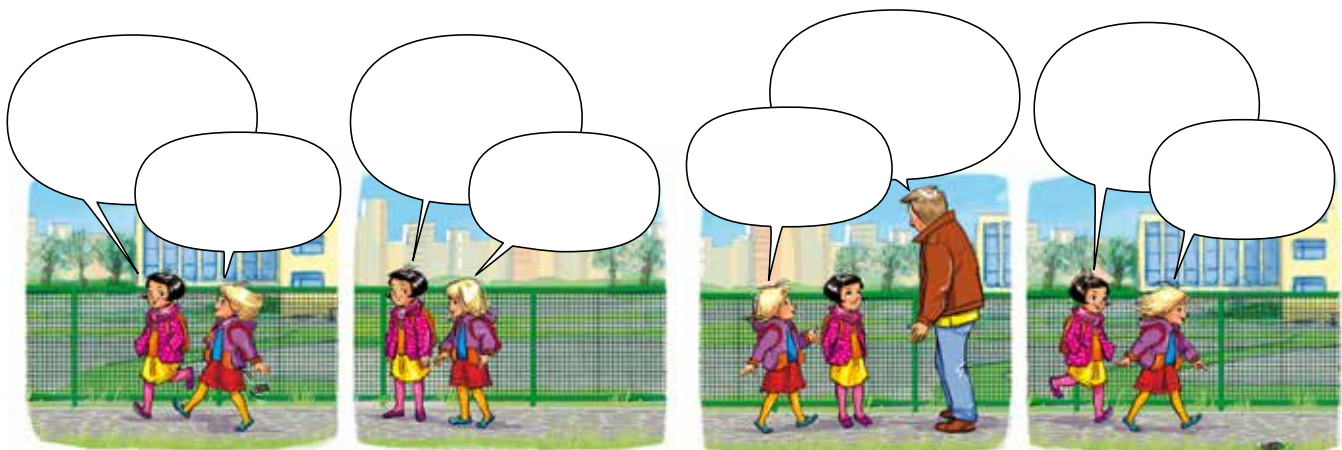
---

---

---

---

- 2 Przyjrzyj się obrazkom z historyjki. Wyobraź sobie, że na ich podstawie kręcisz film. Jakie mogą być wypowiedzi bohaterów? Zapisz je.



KARTA: .....

Z KLASY: .....



- 3** Napisz ogłoszenie o przedstawieniu organizowanym przez Waszą klasę. Pamiętaj, by znalazły się w nim wszystkie niezbędne informacje.

\_\_\_\_\_

\_\_\_\_\_

(Kiedy?) \_\_\_\_\_ (O której?) \_\_\_\_\_

(Gdzie?) \_\_\_\_\_ odbędzie się

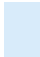

przedstawienie pt. \_\_\_\_\_,

przygotowane przez \_\_\_\_\_.

Wstęp wolny.

Zapraszamy! (Kto?) \_\_\_\_\_

- 4** Uzupełnij zdania odpowiednimi znakami interpunkcyjnymi. Zapisz nazwy zdań.

-  To jest zdanie \_\_\_\_\_ .
- Z kim dziewczynka pójdzie na przedstawienie  To jest zdanie \_\_\_\_\_ .
- To jest zdanie \_\_\_\_\_ .



KARTA: .....

Z KLASY: .....

## Będzie przedstawienie!

- 1 Premiera przedstawienia pt. „Calineczka” odbyła się 7 marca. Ada i Jaś obejrzeli spektakl 30 dni później. Jaki to był dzień? Zakreśl go na kalendarzu. Następnie zapisz datę, używając znaku rzymskiego.

Marzec 2016

Pn	Wt	Śr	Czw	Pt	Sob	Nd
	1	2	3	4	5	6
7	8	9	10	11	12	13
14	15	16	17	18	19	20
21	22	23	24	25	26	27
28	29	30	31			

Kwiecień 2016

Pn	Wt	Śr	Czw	Pt	Sob	Nd
				1	2	3
4	5	6	7	8	9	10
11	12	13	14	15	16	17
18	19	20	21	22	23	24
25	26	27	28	29	30	29


- 2 Dzieci z klasy IIb były w tym roku na czterech przedstawieniach. Odczytaj i zapisz daty przedstawień, używając znaków rzymskich.

- „Calineczka” 17 września \_\_\_\_\_
- „Pinokio” 19 listopada \_\_\_\_\_
- „Królowa Śniegu” 21 stycznia \_\_\_\_\_
- „O Smoku Wawelskim” 26 kwietnia \_\_\_\_\_







KARTA: .....

Z KLASY: .....

- 6 Otocz czerwoną pętlą aktora trzymającego liczbę, w której suma cyfr jest większa od 11. Otocz zieloną pętlą aktora, który trzyma liczbę większą od 87.



- 7 Zamień cyfry miejscami i zapisz liczby. Wpisz znak: <, >, =.

Przykład: 25 < 52

43 


82 


19 


44 


79 



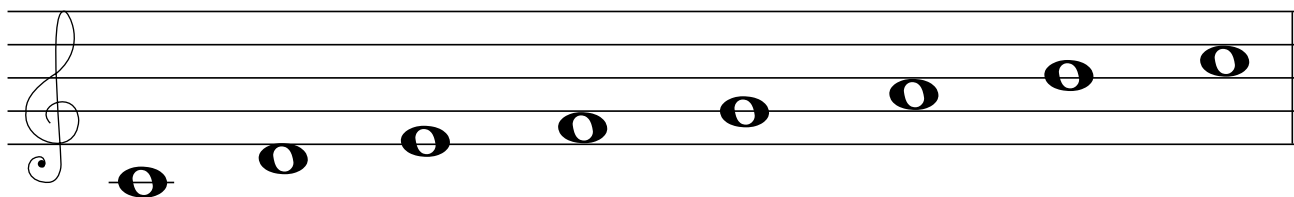

KARTA: .....

Z KLASY: .....

## Będzie przedstawienie!

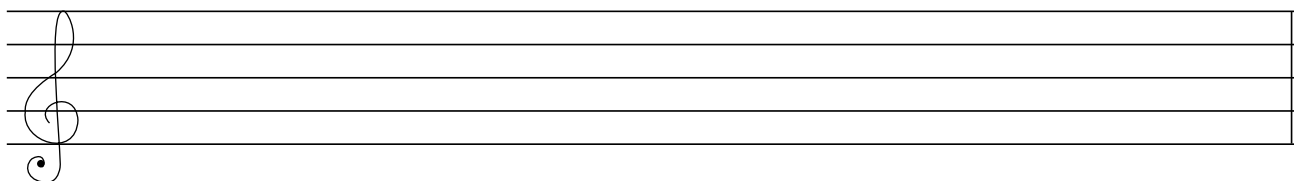
- 1 Odszyfruj nazwy solmizacyjne podanych nut. Zapisz je w wyznaczonych miejscach.

A	D	E	F	I	L	M	O	R	S



- 2 Narysuj na pięciolinii podane nuty.

fa sol la re mi







KARTA: .....

Z KLASY: .....

1 Wpisz wyrazy w odpowiednie miejsca tabeli.

jastrząb, brzydki, przyjaźnić się, grzeczny, drzewo,  
wrzosowy, krzywić, grzęznąć, strzelec

Rzeczowniki	Czasowniki	Przymiotniki
.....	.....	.....
.....	.....	.....
.....	.....	.....

2 Co łączy wszystkie wyrazy z tabeli z zadania 1?



3 Który z aktorów wystąpił na scenie najwięcej razy? Postaw + przy tej osobie.

