

KARTA:

Z KLASY:



Gdzie jest wiosna?

- 1 Przeczytaj uważnie komunikaty pogodowe.

Komunikat I

Na północnym zachodzie zachmurzenie małe, okresami umiarkowane. Na pozostałym obszarze zachmurzenie małe i umiarkowane, okresami duże. Miejscami przelotne opady deszczu i burze, lokalnie z gradem. Prognozowana wysokość opadu podczas burz do 30 mm. W południowej połowie kraju rano lokalnie mgła ograniczająca widzialność do 300 m. Temperatura maksymalna: na wybrzeżu od 18°C do 20°C, na Pomorzu od 21°C do 25°C, na pozostałym obszarze od 25°C do 29°C. Wiatr słaby i umiarkowany, północno-wschodni. W rejonach burz wiatr dość silny, w porywach do 75 km/godz.

Komunikat II

Zachmurzenie umiarkowane, po południu od zachodu wzrastające do dużego, aż do wystąpienia opadów deszczu. Lokalnie wieczorem możliwe burze. Temperatura maksymalna od 23°C do 25°C. Wiatr słaby i umiarkowany, w czasie burz dość silny i porywisty, południowo-wschodni.

- 2 Odpowiedz na pytania związane z treścią przeczytanych komunikatów.

Komunikat I

- a) Gdzie jest prognozowane zachmurzenie małe, okresami umiarkowane?



KARTA:

Z KLASY:

b) Jaka będzie maksymalna temperatura na wybrzeżu?

c) W jakich rejonach będzie wiał dość silny wiatr?

Komunikat II

d) Jakie jest prognozowane zachmurzenie?

e) Kiedy i gdzie będą możliwe burze?

3 Przyjrzyj się uważnie mapce pogodowej Polski.

Jaka będzie jutro pogoda w:

a) Krakowie - _____

b) Gdańsku - _____

c) Rzeszowie - _____

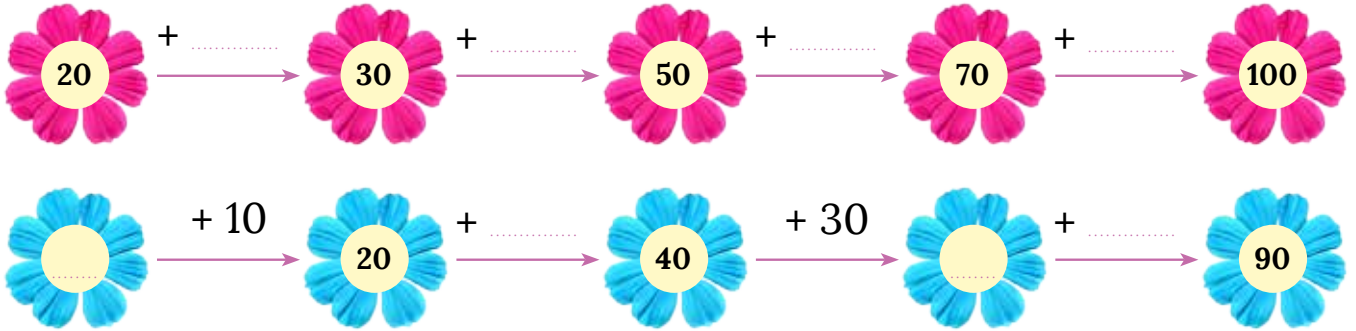




KARTA:

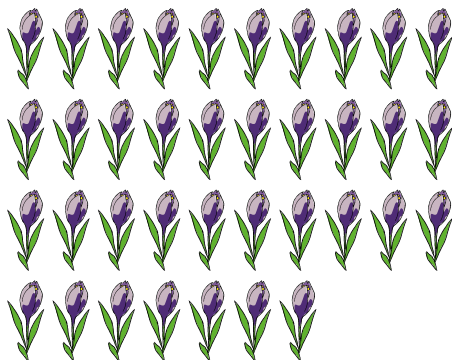
Z KLASY:

3 Wstaw brakujące liczby.



4 Oblicz, ile jest

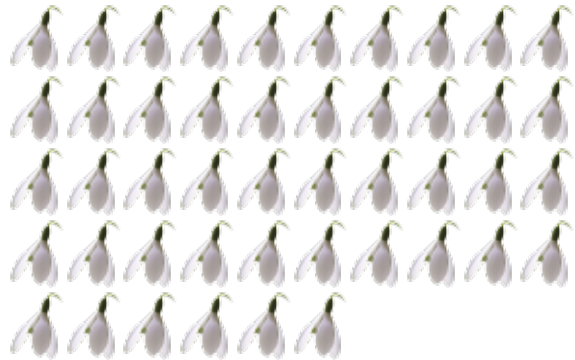
a) krokusów.



$30 + 7 =$

--	--	--	--

b) przebiśnięgów.



c) pierwiosnków.





Praca
domowa

KARTA:

Z KLASY:

Razem
z Rodzicami

Sprawdź razem z rodzicami, jaka pogoda panowała dziś po południu na obszarze Polski. Następnie wykonaj legendę mapy i uzupełnij mapę odpowiednimi symbolami i wartościami temperatury powietrza.

Data: _____



Legenda:



KAPITAŁ LUDZKI
NARODOWA STRATEGIA SPÓJNOŚCI



OŚRODEK
ROZWOJU
EDUKACJI



UNIA EUROPEJSKA
EUROPEJSKI
FUNDUSZ SPOŁECZNY

