



KARTA:

Z KLASY:



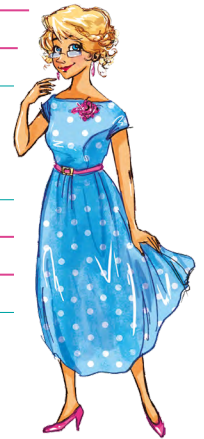
Nie jesteś sam

- 1 Napisz krótki dialog, w którym Jaś informuje mamę o pewnym zagrożeniu.



Kiedy mama przyszła z pracy, Jaś postanowił jej o wszystkim powiedzieć.

Handwriting practice lines for the dialog.



Mama podziękowała Jasiowi za to, że się odpowiednio zachował. Obiecała mu pomóc.

- 2 Jak inaczej mogła zakończyć się historia przedstawiona w opowiadaniu? Napisz swoją propozycję.

Handwriting practice lines for the second task.



KAPITAŁ LUDZKI
NARODOWA STRATEGIA SPÓJNOŚCI



OŚRODEK
ROZWOJU
EDUKACJI



UNIA EUROPEJSKA
EUROPEJSKI
FUNDUSZ SPOŁECZNY





KARTA:

Z KLASY:



3 Wymień osoby i instytucje, które mogą Ci pomóc w razie zagrożenia.

4 Co oznaczają poniższe numery?

112 – _____

997 – _____

998 – _____

999 – _____

5 Utwórz czasowniki z przeczeniem **nie**.

idzie – _____

rysuje – _____

weźmiemy – _____

pójdą – _____

pracujemy – _____

sprzątam – _____

jesteś – _____

szukacie – _____





KARTA:

Z KLASY:

Nie jesteś sam

$$34 + 8 = 42$$

↑ ↑ ↓
SKŁADNIK SKŁADNIK SUMA

$$15 + 5 + 16 = 32$$

↑ ↑ ↑ ↓
SKŁADNIKI SUMA

Kolejność dodawanych składników nie ma wpływu na sumę.

$$5 + 8 = 13$$

$$8 + 5 = 13$$

1 Oblicz w pamięci. Zapisz wyniki.

11 i 29

19 i 43

18 i 65

14 i 79

--	--	--	--	--	--	--	--	--	--	--	--	--	--	--	--	--	--	--	--

Mówimy, że dodawanie jest **łączne**. Oznacza to, że możemy łączyć ze sobą sąsiednie składniki, a suma się nie zmienia.

$$2 + 6 + 8 = 8 + 2 + 6 = 16$$

2 Dodaj najprostszym sposobem.

$16 + 45 + 4 =$

--	--	--	--	--	--	--	--	--	--	--	--	--	--	--	--	--	--	--	--

$28 + 27 + 2 =$

--	--	--	--	--	--	--	--	--	--	--	--	--	--	--	--	--	--	--	--

$31 + 17 + 9 =$

--	--	--	--	--	--	--	--	--	--	--	--	--	--	--	--	--	--	--	--

$33 + 35 + 7 =$

--	--	--	--	--	--	--	--	--	--	--	--	--	--	--	--	--	--	--	--

$63 + 15 + 7 =$

--	--	--	--	--	--	--	--	--	--	--	--	--	--	--	--	--	--	--	--

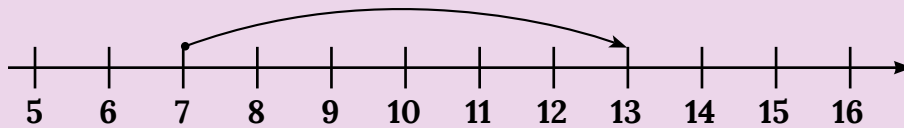
KARTA:

Z KLASY:



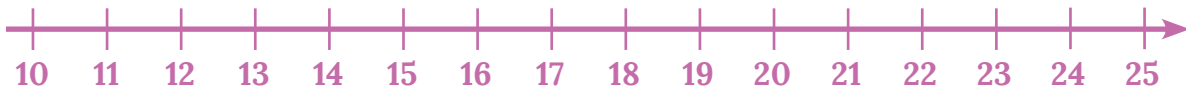
Dodawanie możemy przedstawiać na osi liczbowej, na przykład:

$$7 + 6 = 13$$

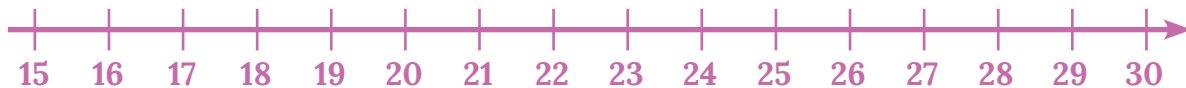


3 Przedstaw działania na osi liczbowej. Zapisz wyniki.

$$14 + 7 = \begin{array}{|c|c|} \hline & \\ \hline & \\ \hline \end{array}$$



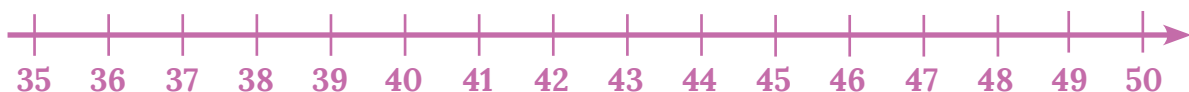
$$18 + 7 = \begin{array}{|c|c|} \hline & \\ \hline & \\ \hline \end{array}$$



$$25 + 8 = \begin{array}{|c|c|} \hline & \\ \hline & \\ \hline \end{array}$$



$$39 + 8 = \begin{array}{|c|c|} \hline & \\ \hline & \\ \hline \end{array}$$



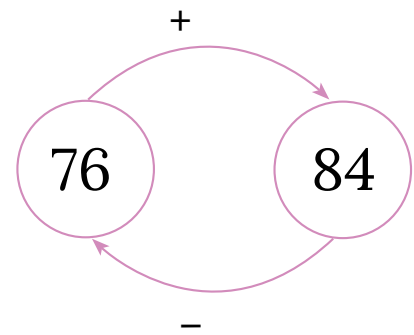
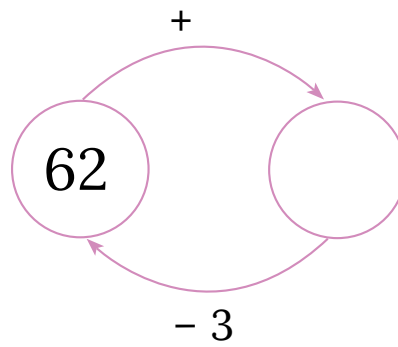
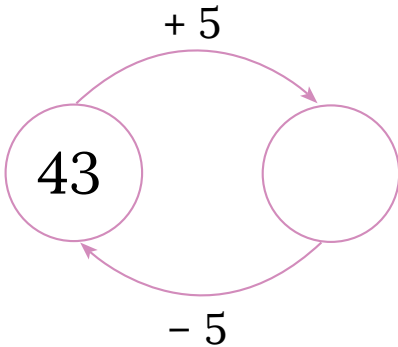


KARTA:

Z KLASY:

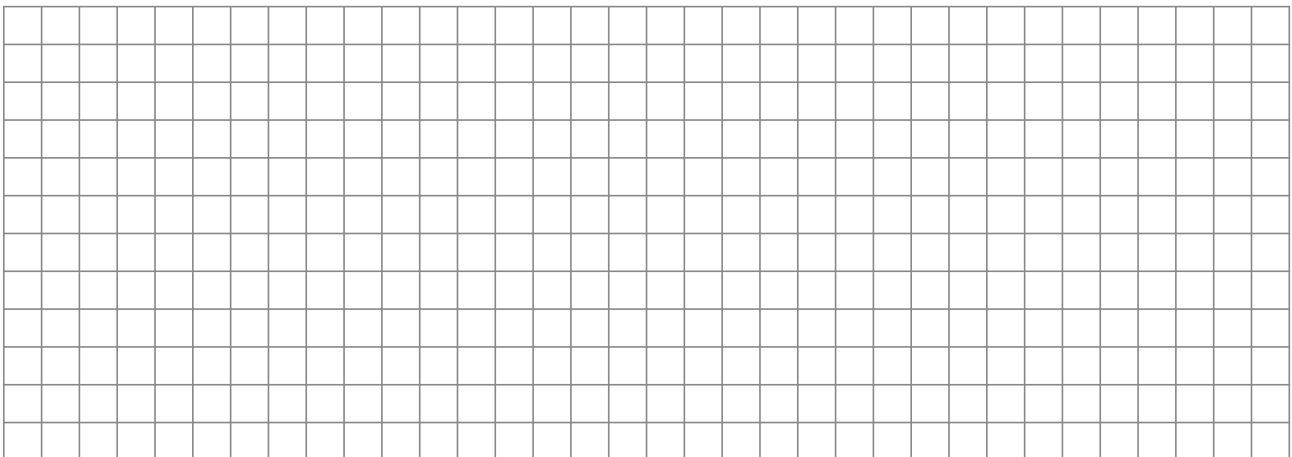
Dodawanie i odejmowanie to działania **odwrotne**.

4 Uzupełnij grafy.



5 Rozwiąż zadania za pomocą grafów.

a) Jaś ma 73 kapsle. Ada ma o 6 kapsli więcej. Ile kapsli ma Ada?



Odpowiedź:





KARTA:

Z KLASY:



1 Oceń, czy w opisanych sytuacjach dzieci skarżą, czy informują dorosłych o zagrożeniu. Uzasadnij, dlaczego tak myślisz.

- Kamila miała pozamiatać w przedpokoju. Nie mogła zmieścić części śmieci na szufelkę, więc zamiotła je pod szafę. Jej młodsza siostra Ewa zaraz powiedziała o tym mamie.

Moim zdaniem, Ewa

- Tomek zobaczył, że jeden z domów jest przeznaczony do rozbiórki. Postanowił się w nim pobawić. Jego kolega Jaś był temu przeciwny. Tomek go jednak nie słuchał. Jaś poszedł więc do domu i powiedział o wszystkim tacie.

Moim zdaniem, Jaś

2 Napisz w zeszycie dialog, w którym odmawiasz koleżance lub koledze pomocy w dokuczaniu innej koleżance lub innemu koledze.

