



KARTA: .....

Z KLASY: .....



## Nikt nie jest bezbronny!

1 Jakie mogą być przyczyny i skutki agresji? Zapisz swoje spostrzeżenia.

Przyczyny agresji	Skutki agresji
..... ..... .....	..... ..... .....
..... ..... .....	..... ..... .....
..... ..... .....	..... ..... .....
..... ..... .....	..... ..... .....
..... ..... .....	..... ..... .....
..... ..... .....	..... ..... .....



KAPITAŁ LUDZKI  
NARODOWA STRATEGIA SPÓJNOŚCI



OŚRODEK  
ROZWOJU  
EDUKACJI



UNIA EUROPEJSKA  
EUROPEJSKI  
FUNDUSZ SPOŁECZNY



KARTA: .....

Z KLASY: .....



- 2 Dopisz do każdego rzeczownika dowolny czasownik i utwórz liczbę mnogą.

wiatr wieje – wiatry wieją

deszcz \_\_\_\_\_ – deszcze \_\_\_\_\_

dziecko \_\_\_\_\_ – \_\_\_\_\_

pani \_\_\_\_\_ – \_\_\_\_\_

babcia \_\_\_\_\_ – \_\_\_\_\_

pies \_\_\_\_\_ – \_\_\_\_\_

- 3 Dopisz wyrazy według wzoru. Pamiętaj, że w każdym wyrazie musi wystąpić **ó** wymienne.

otwór – otwory

skraca – \_\_\_\_\_

sześć – \_\_\_\_\_

boli – \_\_\_\_\_

rogi – \_\_\_\_\_

łódzie – \_\_\_\_\_

droga – \_\_\_\_\_

worki – \_\_\_\_\_

unoszą się – \_\_\_\_\_

miodek – \_\_\_\_\_

- 4 Uzupełnij poprawnie wyrazy z lukami. Skorzystaj ze słowniczka ortograficznego.

Jak urosnę, zostanę kosmona[ ]tą. Polecę wa[ ]adłowcem i gr[ ]ntownie zbadam życie na innych planetach. Kiedyś zaprojekt[ ]ję taki statek, kt[ ]ry zanieś mnie do innych galaktyk. Tam na pewno poznam jakieś interes[ ]jące istoty kosmiczne. Teraz uczę się pilnie i czytam mn[ ]stwo książek o kosmosie.



KARTA: .....

Z KLASY: .....

## Nikt nie jest bezbronny!

### Zapamiętaj!

#### Kolejność wykonywania działań

W działaniach z nawiasami najpierw wykonujemy działania w nawiasach, na przykład:

$$44 - (7 + 5) = 44 - 12 = 32$$

W działaniach z dodawaniem i odejmowaniem działania wykonujemy w kolejności od lewej do prawej strony, na przykład:

$$44 + 5 + 3 = 48 + 3 = 51$$

$$44 - 4 - 7 = 40 - 7 = 33$$

$$44 - 7 + 5 = 37 + 5 = 42$$

1 Oblicz, pamiętając o właściwej kolejności wykonywania działań.

$16 + 7 + 24 =$ 

--	--	--	--	--	--	--	--	--	--	--	--	--	--	--	--	--	--

$22 - 6 + 4 =$ 

--	--	--	--	--	--	--	--	--	--	--	--	--	--	--	--	--	--

$75 + 15 - 10 =$ 

--	--	--	--	--	--	--	--	--	--	--	--	--	--	--	--	--	--

$12 + 15 + 3 =$ 

--	--	--	--	--	--	--	--	--	--	--	--	--	--	--	--	--	--

$67 - 7 - 25 =$ 

--	--	--	--	--	--	--	--	--	--	--	--	--	--	--	--	--	--

$84 - 14 + 20 =$ 

--	--	--	--	--	--	--	--	--	--	--	--	--	--	--	--	--	--



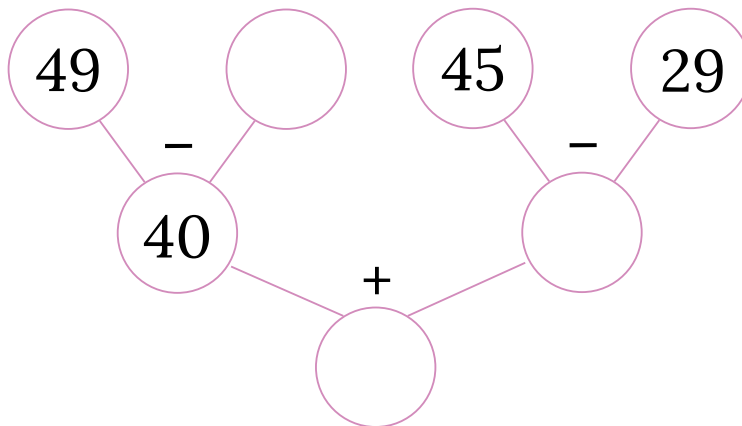
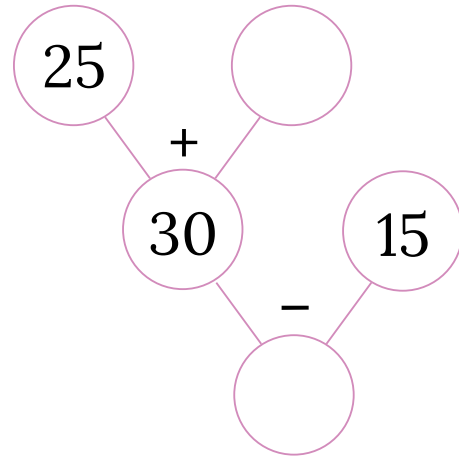
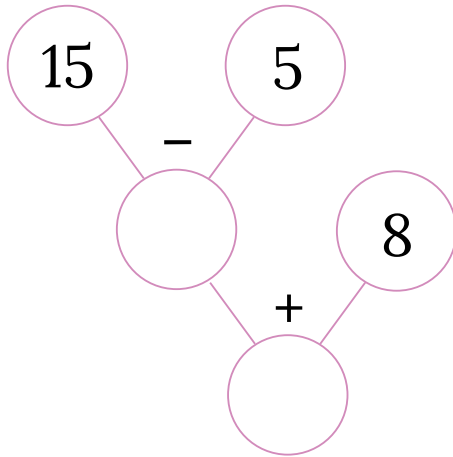




KARTA: .....

Z KLASY: .....

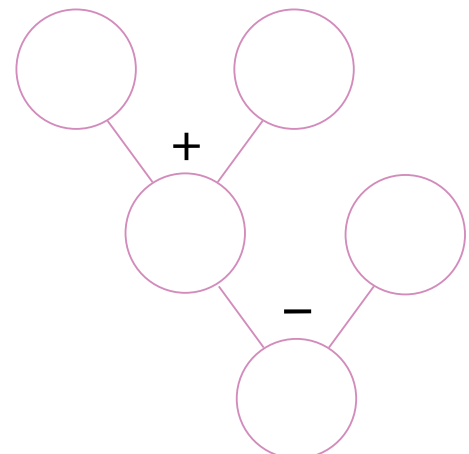
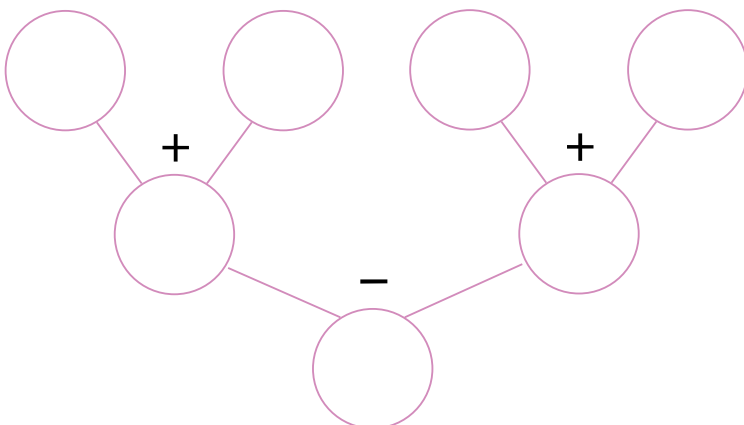
5 Dokończ obliczenia.



6 Zapisz liczby we właściwych miejscach grafów. Oblicz.

$$(35 + 25) - (15 + 10) =$$

$$(19 + 31) - 14 =$$



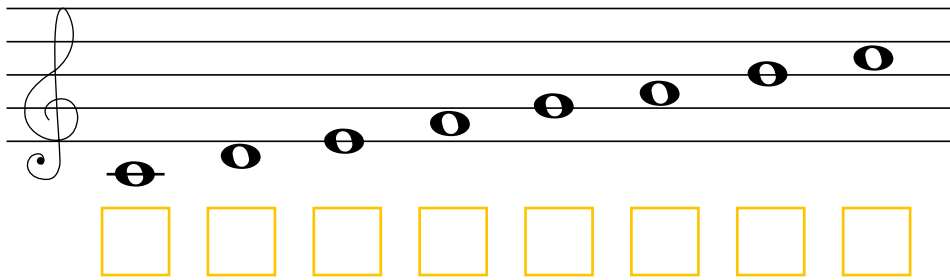


KARTA: .....

Z KLASY: .....

## Nikt nie jest bezbronny!

- 1 Podpisz nuty odpowiednimi nazwami literowymi. Skorzystaj z podpowiedzi.



trzecia litera alfabetu

czwarta litera alfabetu

piąta litera alfabetu

szósta litera alfabetu

siódma litera alfabetu

pierwsza litera alfabetu

ósma litera alfabetu

trzecia litera alfabetu

- 2 Przeczytaj po cichu rymowanki. Następnie odczytaj je głośno, rytmizując w takcie na 2 i 3.

Nawet dziecko o tym wie,  
że agresji trzeba mówić: nie!

„Przemoc nigdy nie popłaca” –  
recytuje cała klasa.



KAPITAŁ LUDZKI  
NARODOWA STRATEGIA SPÓJNOŚCI



OŚRODEK  
ROZWOJU  
EDUKACJI



UNIA EUROPEJSKA  
EUROPEJSKI  
FUNDUSZ SPOŁECZNY





KARTA: .....

Z KLASY: .....



- 1 Podkreśl trzy porady, które – Twoim zdaniem – najlepiej pomagają przeciwdziałać agresji w szkole i w życiu. Uzasadnij swój wybór.

Nigdy nie wdawaj się w bójki.

**Gdy widzisz, że kogoś krzywdzą, zgłoś to dorosłej osobie.**

*Używaj słów: „przepraszam” i „dziękuję”.*

**Nie używaj wulgarnych słów.**

Zawsze bądź miły dla innych.

- 2 Który wynik działania jest najmniejszy?



A.  $2 + 0 + 1 + 0$

B.  $(2 - 0) + (1 - 0)$

C.  $(2 + 0) - 1 + 0$

D.  $2 - 0 + 1 - 0$

Odpowiedź:

---



---



---



---

