

KARTA:

Z KLASY:



Co jesień z sobą niesie?

1 Przeczytaj uważnie wiersz. Zadbaj o właściwą intonację.

Co niesie jesień

Niesie jesień niesie
grzybów pełno w lesie.
Pod liści kobiercem
śpi już lasu serce.

Pada deszcz jesienny,
niedźwiedź człapie senny,
mgły się snują smętne,
kwiat na łące więdnie.

W koszyku owoce,
mały psiak pod kocem
przed chłodem się chowa,
w czapce czyjaś głowa.

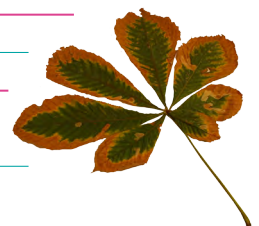
Wiatr i deszcz za oknem,
ptak na drzewie moknie,
a w ogródku dynia
mrozu nie zatrzyma.

Dni są coraz krótsze,
a wieczory dłuższe.
Świerszcz za piecem cyka
jesienna muzyka...



2 Dopisz wyrazy związane z jesienią.

Pożółkłe liście, odloty ptaków,





KARTA:

Z KLASY:



3 Zredaguj sprawozdanie z wycieczki do lasu.

Dnia _____ wybraliśmy się _____ .

Na miejsce dotarliśmy _____ .

Obserwowaliśmy _____ .

Zobaczyliśmy _____ .

Zwróciliśmy uwagę _____ .

Zrobiliśmy _____ .

Do szkoły _____ .

4 Zamień zdania według wzoru.

- Ada poszła do lasu w celu obserwowania przyrody.

Ada poszła do lasu, by _____

_____ .

- Jaś robił zdjęcia. Dokumentował swoje obserwacje.

Jaś robił zdjęcia, ponieważ _____

_____ .

- Dzieci wróciły zmęczone. Wycieczka była długa.

_____ .



KAPITAŁ LUDZKI
NARODOWA STRATEGIA SPÓJNOŚCI



OŚRODEK
ROZWOJU
EDUKACJI



UNIA EUROPEJSKA
EUROPEJSKI
FUNDUSZ SPOŁECZNY





KARTA:

Z KLASY:

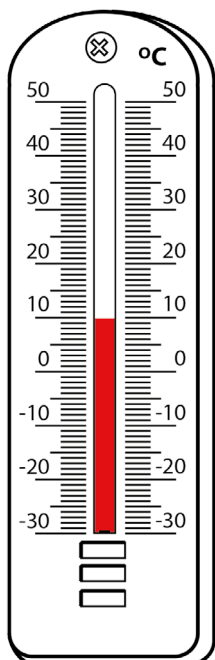
Co jesień z sobą niesie?

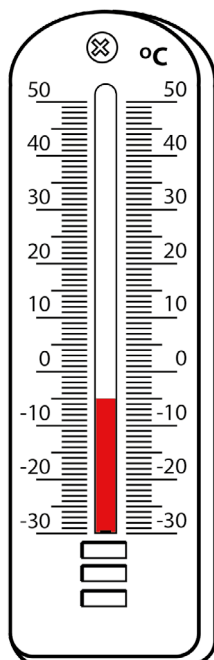
- Temperaturę mierzymy w stopniach Celsjusza.

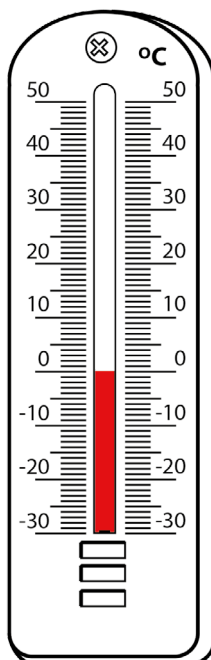
1 stopień Celsjusza - 1°C

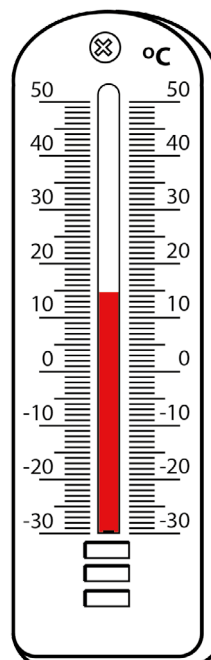
- Temperaturę odczytujemy na termometrze, który wskazuje, ile jest stopni ciepła lub zimna.
- Temperatura powyżej zera to temperatura dodatnia, a poniżej zera to temperatura ujemna.
- Temperaturę poniżej zera odczytujemy i zapisujemy z minusem, np. -8°C .

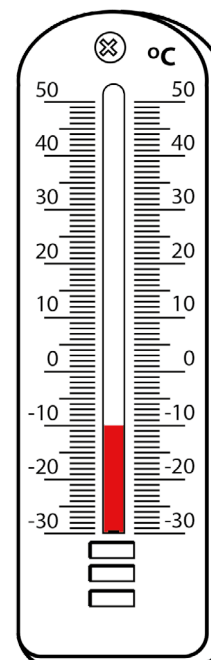
1 Wpisz w okienka temperatury wskazywane przez termometry.















KARTA:

Z KLASY:

Nature changes

1 Look, listen and repeat. Popatrz, posłuchaj i powtórz.



2 Cut out the phrases and stick them in the correct place in exercise 1. Wytnij zwroty i przyklej je w odpowiednim miejscu w zadaniu pierwszym.

spring	summer	leaves	flower
autumn	winter	fruit	snow



KAPITAŁ LUDZKI
NARODOWA STRATEGIA SPÓJNOŚCI



OŚRODEK
ROZWOJU
EDUKACJI



UNIA EUROPEJSKA
EUROPEJSKI
FUNDUSZ SPOŁECZNY





KARTA:

Z KLASY:

3 Read the texts and match. Przeczytaj teksty i połącz.



It's usually snowy and frosty then. There aren't any leaves on the trees or flowers. I like this season because there is Christmas time.

spring

This season is after winter. It's warm and sunny. There are a lot of flowers and blooming trees.

summer

This season is beautiful. There are colourful leaves on the trees, like yellow, orange and red which fall down. It's usually windy and rainy.

autumn

This is my favourite season because I have holidays then. It's hot and sunny. There are flowers in the garden and fruit on the trees.

winter

4 Fill the gaps in the text. Uzupełnij luki w tekście.

There are four seasons in the year: spring, _____



, _____ and winter. It's warm and



_____ in spring and there are a lot of



_____. It's hot and sunny in summer.

There are _____  on the trees. I like autumn

because there are colourful _____  on the trees.

In winter there is _____  .





KARTA:

Z KLASY:

- 1 Look at the trees and write. Popatrz na drzewa i wpisz nazwy pór roku.



- 2 W piątek rano termometr wskazywał 3 stopnie, a w południe wskazywał już 15 stopni Celsjusza. O ile stopni wzrosła temperatura? Zaznacz podane temperatury na termometrach i wykonaj obliczenia.

rano

południe

