



KARTA:


Z KLASY:



Skąd znamy baśnie? Sprawdzian

- 1 Wysyłasz list do cioci. Napisz w odpowiednim miejscu na kopercie swoje imię, nazwisko i adres zamieszkania.

□ □ □ □ □ _____



□ □ □ □ □ _____

- 2 Podziel wyrazy na rzeczowniki, czasowniki i przymiotniki, zapisując je w odpowiednich miejscach tabeli.

walczył, zwyciężyła, odważyli się, czarodziej, różdżka,
krasnoludek, piękna, groźny, odważny

Rzeczowniki	Czasowniki	Przymiotniki





KARTA:

Z KLASY:



3 Dopisz do podanych czasowników wyrazy o przeciwnym znaczeniu.

lubi – _____ przyjdzie – _____
 mówili – _____

4 Poszukaj w każdym wersie rzeczownik o znaczeniu przeciwnym. Podkreśl go, a następnie wpisz w odpowiednim miejscu tabeli.

- smutek – łzy, uśmiech, radość
- dorośli – dzieci, maluchy, starszaki
- bałagan – czystość, rozgardiasz, porządek
- przyjazdy – przyjazd, odjazd, odjazdy
- kłótnie – uśmiech, radość, zgody
- jasność – ciemności, ciemność, czarno



Rzeczowniki w liczbie pojedynczej	Rzeczowniki w liczbie mnogiej

5 Uzupełnij informacje dotyczące Polski.



Nazwa kraju: *Rzeczypospolita Polska*
 Stolica: _____
 Hymn państwowy: _____
 Flaga narodowa: _____
 Godło: _____



KARTA:

Z KLASY:

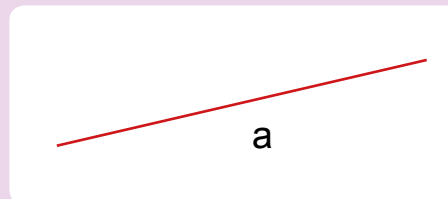


Skąd znamy baśnie?

PUNKTY

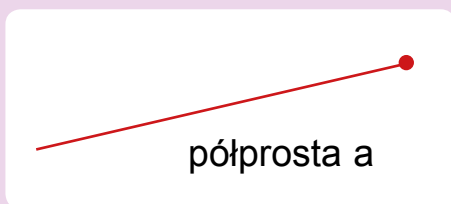


PROSTA



PÓŁPROSTA

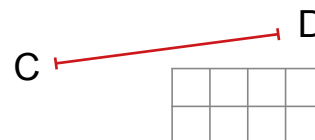
ma początek, ale nie ma końca.



ODCINEK



1 Zmierz linijką długość odcinków.



2 Narysuj w zeszycie odcinki o podanych długościach.

$AB = 5 \text{ cm } 4 \text{ mm}$, $CD = 7 \text{ cm } 2 \text{ mm}$, $EF = 3 \text{ cm } 8 \text{ mm}$

Uzupełnij odpowiedzi:

Najkrótszy jest odcinek _____

Najdłuższy jest odcinek _____

Odcinek CD jest o _____ cm _____ mm dłuższy od odcinka

AB _____.



KARTA:

Z KLASY:



I go to school by bike

1 Listen and read. Posłuchaj i przeczytaj

Hi, I'm Peter. I live in London. I get up at six o'clock. I get dressed, have breakfast and go to school. I go to school by bike.

This is my sister Bianca. She gets up at seven o'clock. She goes to school by bus.

This is Tom. He's my friend. He gets up at six o'clock. He goes to school on foot.

2 Read and circle T (true) or F (false). Przeczytaj i zakreśl T (prawda) lub F (fałsz).

1. Peter gets up at eight o'clock.

T	F
---	---
2. Peter goes to school by bike.

T	F
---	---
3. Bianca gets up at seven o'clock.

T	F
---	---
4. Bianca goes to school by car.

T	F
---	---
5. Tom goes to school on foot.

T	F
---	---



KARTA:

Z KLASY:



3 Look. Popatrz.



I go to school by bike.

I don't go to school by car.

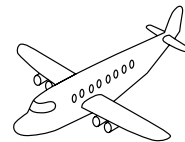
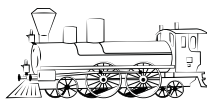
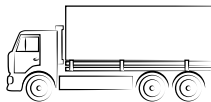
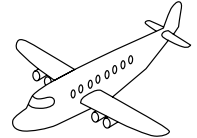
He **goes** to school on foot.

She **doesn't** go to school **by** boat.

Let's study!



4 Listen and circle. Posłuchaj i zakreśl.



5 Look at exercise 4 and complete the sentences. Popatrz na zadanie 4 i uzupełnij zdania.

1. He goes to school _____.

2. She goes to school _____.

3. He _____.

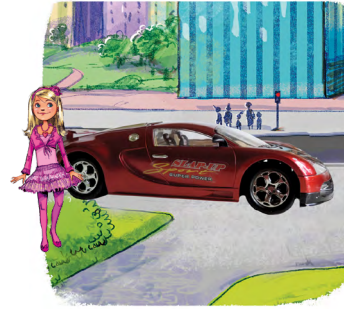
4. She _____.



KARTA:

Z KLASY:

1 Look and write the sentences. Popatrz i napisz zdania.



2 Draw yourself on the way to school and write. Narysuj siebie w drodze do szkoły i napisz.

Five horizontal lines for writing.

A large empty rectangular box for drawing.

