



KARTA: .....

Z KLASY: .....



## Sprawdzian

1 Dopisz wyrazy, dzięki którym uzasadnisz pisownię podanych wyrazów z literą **ź**.

mężczyzna – \_\_\_\_\_ bieżnia – \_\_\_\_\_

ważyć – \_\_\_\_\_ bliżej – \_\_\_\_\_

odważyć się – \_\_\_\_\_ niżej – \_\_\_\_\_

2 Uzupełnij końcówki wyróżnionych wyrazów końcówką **-ą** lub **-om**.

Ja pójdę gór \_\_\_\_\_, a ty dolin \_\_\_\_\_

Słońce nagle skryło się za czarn \_\_\_\_\_ chmur \_\_\_\_\_.

Podczas lotu samolotem można się przyglądać gór \_\_\_\_\_ i dolin \_\_\_\_\_.

Lubię przygl \_\_\_\_\_ dać się kłębiastym chmur \_\_\_\_\_.

Na Dzień Matki uczniowie przygotuj \_\_\_\_\_ swoim mam \_\_\_\_\_ wspaniałe laurki.

3 Spośród podanych wyrazów podkreśl czasowniki. Wpisz kolejno ich pierwsze litery do diagramu. Odczytaj i zapisz hasło.

dom, być, emituje, gotowanie, zdobył, rusztowanie,  
 wyliczanie, obliczył, kierują, pisanie, orientacja, oswoiła, lubi,  
 zainteresowany, interesować, czekać, zwiedzanie, zostaliśmy,  
 nadawca, nudzą się, iść, kupi, kreskówka

--	--	--	--	--	--	--	--	--	--	--	--	--





KARTA: .....

Z KLASY: .....



- 4 Odmień przez osoby w czasie teraźniejszym, przeszłym i przyszłym czasownik **być**.

Liczba pojedyncza

Osoba	Czas teraźniejszy	Czas przeszły	Czas przyszły
1.	jestem		
2.			
3.			

Liczba mnoga

Osoba	Czas teraźniejszy	Czas przeszły	Czas przyszły
1.			
2.			
3.			

- 5 Uzupełnij zdania właściwymi wyrazami.

Zimą słońce słabiej g\_\_\_\_\_.

Przy stole usiądę na wygodnym k\_\_\_\_\_.

W szkole na przerwie panuje w\_\_\_\_\_.

Kamil Stoch jest m\_\_\_\_\_ olimpijskim w skokach narciarskich.

Lubię buraczki z ch\_\_\_\_\_.





KARTA: .....

Z KLASY: .....



**6** Utwórz liczebniki porządkowe od podanych liczebników głównych.

pięć – piąty

dwanaście – \_\_\_\_\_ sto – \_\_\_\_\_

osiem – \_\_\_\_\_ siedem – \_\_\_\_\_

dwadzieścia sześć – \_\_\_\_\_

**7** Napisz w dwóch lub trzech zdaniach, dlaczego warto jest pomagać innym.

---

---

---

---

---

---

---

---

---

---

**8** Opisz, jak wygląda zimowy widok z Twojego okna.

---

---

---

---

---

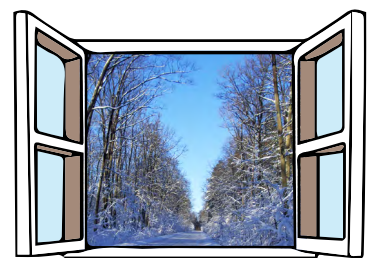
---

---

---

---

---



KAPITAŁ LUDZKI  
NARODOWA STRATEGIA SPÓJNOŚCI



OŚRODEK  
ROZWOJU  
EDUKACJI



UNIA EUROPEJSKA  
EUROPEJSKI  
FUNDUSZ SPOŁECZNY











Praca domowa



KARTA: .....

Z KLASY: .....

Razem z Rodzicami

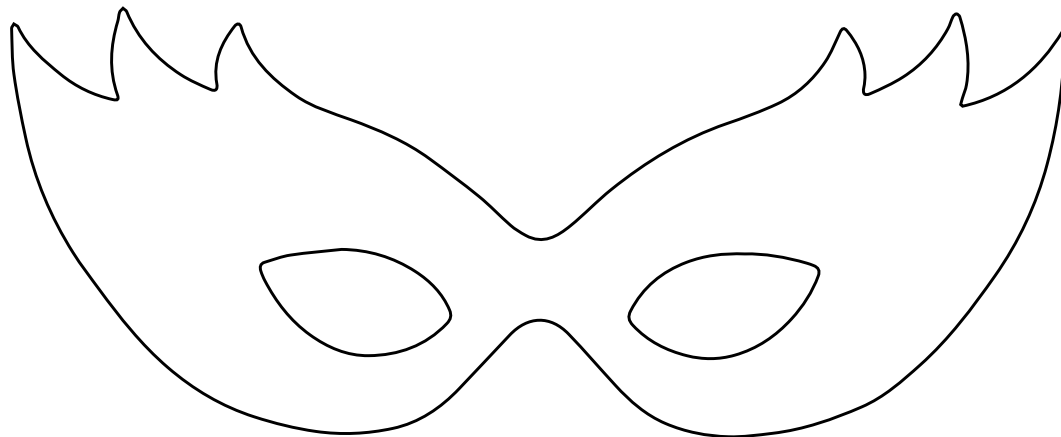
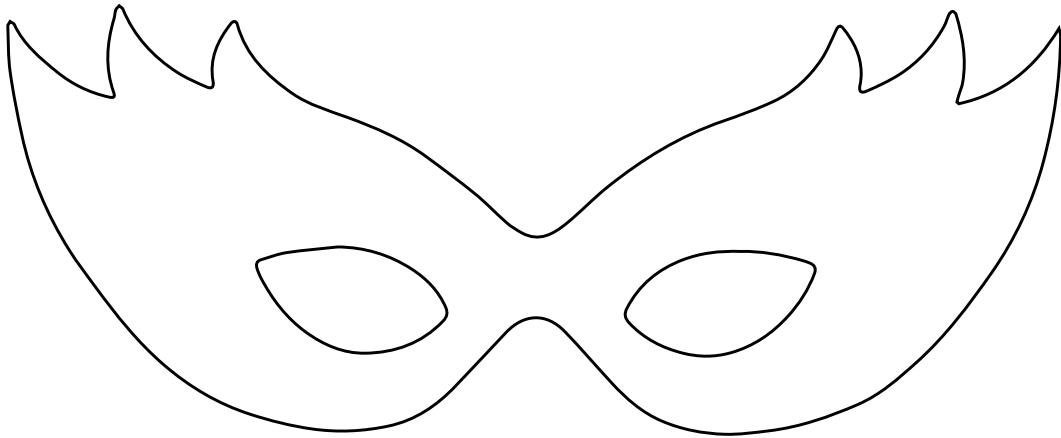


1

Wytnijcie maski karnawałowe i zaprojektujcie je dla siebie nawzajem tak, aby przedstawiały zwierzęta. Nie rozmawiajcie o swojej pracy! Potem poproś rodziców, aby odgadli, jakie zwierzę przedstawia Twoja maska dla nich, a Ty odgadnij, jakie zwierzę przedstawia ich maska przygotowana dla Ciebie. Uzupełnij zdanie.

Maska dla mnie przedstawia .....

Maska dla rodziców przedstawia .....



KAPITAŁ LUDZKI  
NARODOWA STRATEGIA SPÓJNOŚCI



OŚRODEK  
ROZWOJU  
EDUKACJI



UNIA EUROPEJSKA  
EUROPEJSKI  
FUNDUSZ SPOŁECZNY

