

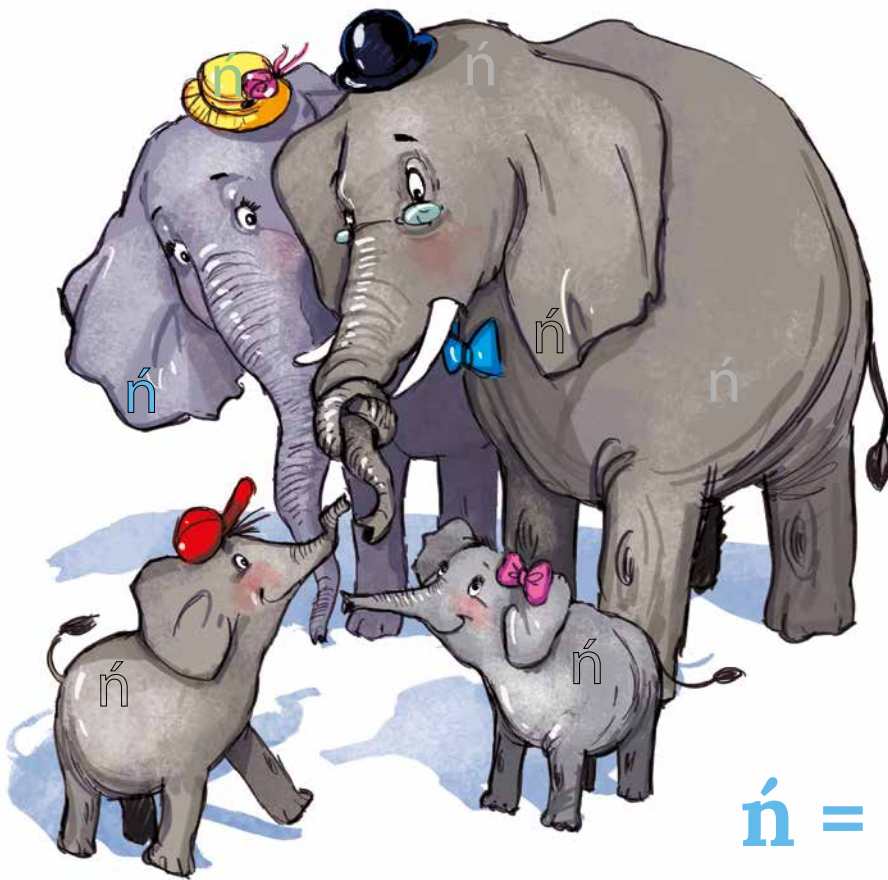
KARTA:

Z KLASY:



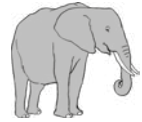
Słoń i spółka

- 1 Zaznacz i policz wszystkie litery **ń** ukryte na obrazku.



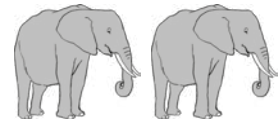
ń =

ń



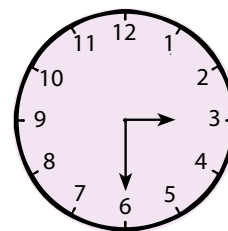
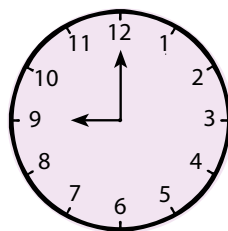
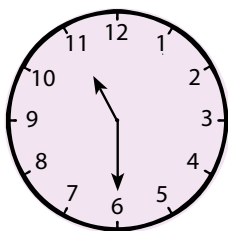
słoń

Ni ni



słonie

- 2 O której godzinie Słoń Trąbalski miał się spotkać z kolegami? Wskaż strzałką odpowiedni zegar.



KARTA:

Z KLASY:



- 3 Ponumeruj kolejno osoby, do których trafił słoń, zamiast pójść do doktora.



- 4 Zamaluj ramki z wyrazami, które wyrażają nastrój wiersza „Słoń Trąbalski”.

ponury

wesoły

pogodny

smutny

tkliwy

łzawy

zabawny

- 5 Przeczytaj zdania. Podkreśl litery **ń**.

Słoń Trą**ń**alski jest za**ń**ominalski. Nie pamię**ń**ta imion
i się my**ń**li. To dop**ń**iero słoń!

KARTA:

Z KLASY:



6 Napisz po śladzie literę **ń**.

ń ń ń ń ń ń ń ń ń ń ń ń ń

ń ń ń ń ń ń ń ń ń ń ń ń ń ń ń

7 Dokończ pisanie litery **ń**.

ń

ń

8 Przeczytaj wyrazy. Podkreśl w nich **ni**.

słoń – **słonie**

koń – **konie**

okoń – **okonie**

leń – **lenie**

bańka – **bania**

9 Narysuj pod każdym wyrazem tyle kropek, ile jest w nim głosek. Oddziel sylaby.

słonie

panie

niebo

betoniarka

KARTA:

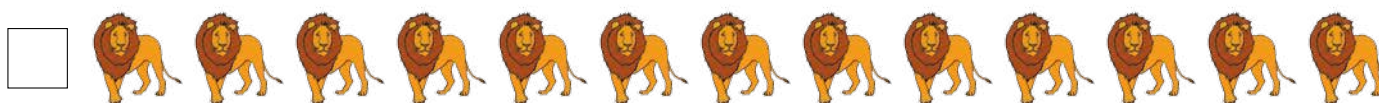
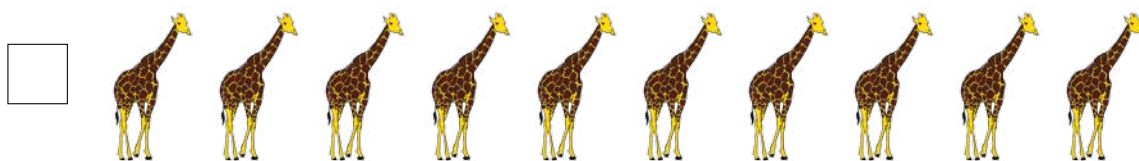
Z KLASY:



Słóń i spółka

- 1 Połącz obrazki według wzoru. Wstaw znak ✓ obok tego rzędu, w którym połączysz wszystkie obrazki. Wstaw znak × obok tego rzędu, w którym nie uda Ci się połączyć wszystkich obrazków.

Przykład:



KARTA:

Z KLASY:



- 2 Otocz pętlami obrazki w każdym rzędzie. W jednej pętli musi się znaleźć tyle obrazków, ile pokazuje znak rzymski po lewej stronie. Czy za każdym razem polecenie da się wykonać?

III



IV



II



- 3 Połącz liczby z ich opisami.

2 dziesiątki

19

1 dziesiątka i 7 jedności

20

1 dziesiątka i 9 jedności

18

1 dziesiątka i 8 jedności

17





KARTA:

Z KLASY:



- 1 Sprawdź, czy masz dobrą pamięć. Powiedz, w jakim znanym Ci utworze występował kowal?



- 2 Kangurek chce przeskoczyć od drzewa numer 10 do drzewa numer 17. Wymyśl jak najwięcej sposobów dotarcia kangurka do celu. Zapisz działania w zeszycie.



- 3 Ada układa patyczki o długości od 1 cm do 4 cm. Ułożyła już patyczek o długości 5 cm. Narysuj, w jaki sposób Ada może ułożyć pozostałe patyczki. Podaj jak najwięcej przykładów.

