

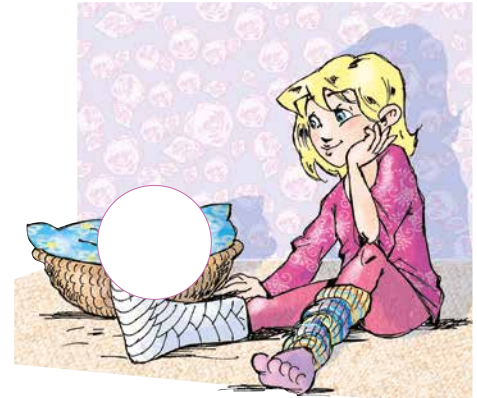


KARTA:

Z KLASY:

Kochane pupile

1 Jakimi zwierzętami opiekują się dzieci? Wytnij obrazki i przyklej je w odpowiednich miejscach.



2 Napisz, czy lubisz zwierzęta. Jeżeli tak, napisz, jakie zwierzęta lubisz najbardziej i dlaczego.

Handwriting practice lines consisting of alternating blue and pink horizontal lines.



KAPITAŁ LUDZKI
NARODOWA STRATEGIA SPÓJNOŚCI



OŚRODEK
ROZWOJU
EDUKACJI



UNIA EUROPEJSKA
EUROPEJSKI
FUNDUSZ SPOŁECZNY



KARTA:

Z KLASY:



3

Młody naukowiec

Przeczytaj tekst. Dokończ zdanie rozpoczęte przez Adę. Podaj jeden argument, którego mogła użyć Ada, aby przekonać rodziców do kupna psa.

Ada chciała mieć psa. Mama i tata nie pozwolili jej jednak kupić pupila.

- Pies to nie zabawka – mówiła mama. – Kto się nim zajmie, jak ci się znudzi?
- Mamusiu, ale ja go będę ciągle chciała. Będę z nim spacerować i karmić go. Będą go czesać i głaskać.
- Ado – wtrącił się tata – a co zrobimy z psem na wakacjach? Psa nie wolno zostawiać samego.
- W takim razie...



4 Podkreśl w tekście z zadania 3 zdania, które mówi Ada.

5 Przeczytaj pary wyrazów. Powiedz, czym się różnią?

kot – **kotek**

pies – **piesek**

koń – **konik**

słoń – **słonik**

lew – **lwiątko**

kura – **kurka**

6 Wymyśl i zapisz trzy imiona dla dowolnych zwierząt.



KAPITAŁ LUDZKI
NARODOWA STRATEGIA SPÓJNOŚCI



OŚRODEK
ROZWOJU
EDUKACJI



UNIA EUROPEJSKA
EUROPEJSKI
FUNDUSZ SPOŁECZNY





KARTA:

Z KLASY:

Kochane pupile

- 1 Wpisz TAK, jeżeli informacja jest prawdziwa, lub NIE, jeżeli jest nieprawdziwa.

Informacja	TAK / NIE
Psy można ciągnąć za ogony.	
Nie wolno zabierać piskląt, które wypadły z gniazd.	
Należy sprzątać po swoich zwierzętach.	
Każdego bezdomnego kota należy od razu wziąć na ręce i zanieść do domu.	
Zwierzęta domowe należy szczepić i odrobaczywać.	

- 2 Narysuj swoje ulubione zwierzę lub swoje wymarzone zwierzę.



KAPITAŁ LUDZKI
NARODOWA STRATEGIA SPÓJNOŚCI



OŚRODEK
ROZWOJU
EDUKACJI



UNIA EUROPEJSKA
EUROPEJSKI
FUNDUSZ SPOŁECZNY



KARTA:

Z KLASY:



Kochane pupile

1 Przyjrzyj się dokładnie obrazkowi i odpowiedz na pytania.

8					●			
7				●				
6								
5						●		
4		●					○	
3			○			○		
2								
1	○		○					
	a	b	c	d	e	f	g	h

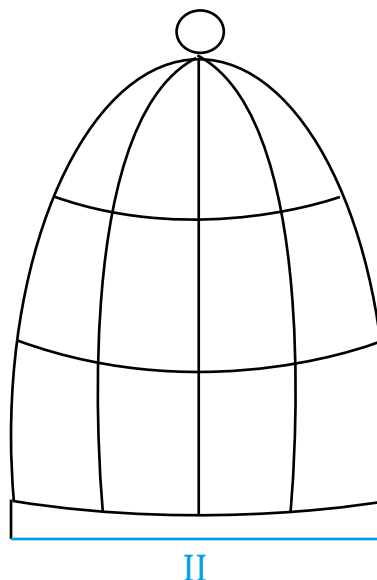
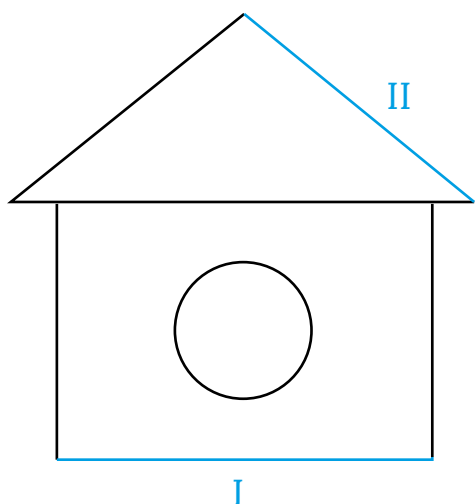
- Gdzie można przestawić pionek, który stoi na polu c3? _____
- Gdzie można przestawić pionek, który stoi na polu a1? _____
- Gdzie można przestawić pionek, który stoi na polu c1? _____
- Gdzie można przestawić pionek, który stoi na polu e7? _____
- Gdzie można przestawić pionek, który stoi na polu g5? _____



KARTA:

Z KLASY:

2 Zmierz długość niebieskich odcinków i wpisz wyniki do tabelki.

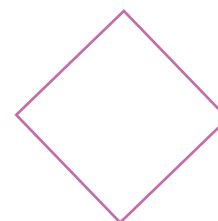


I	II	III

3 Zmierz długości wszystkich boków narysowanych figur i zapisz je tak, jak w przykładzie.



2 cm



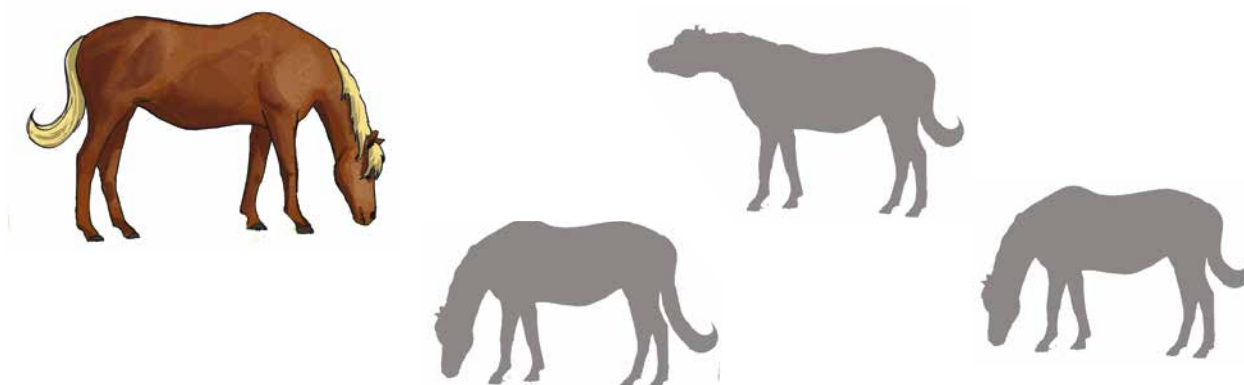


KARTA:

Z KLASY:



- 1 Zaznacz znakiem × obrazek, który jest odbiciem lustrzanym obrazka znajdującego się z lewej strony.



- 2 Kuba w poprzednim tygodniu wygrał 3 partie warcabów, 2 partie przegrał i 4 zremisował. Ile razy Kuba grał w warcaby w poprzednim tygodniu?

--	--	--	--	--	--	--	--	--	--	--	--	--	--	--	--	--	--	--	--	--	--	--

Odpowiedź: _____

- 3 Julia grała wczoraj w szachy 7 razy. Wygrała lub zremisowała 5 razy. Ile razy przegrała?

--	--	--	--	--	--	--	--	--	--	--	--	--	--	--	--	--	--	--	--	--	--	--

Odpowiedź: _____

- 4 Weronika grała w szachy 9 razy. Wygrała 6 razy, a przegrała 1 raz. Ile razy zremisowała?

--	--	--	--	--	--	--	--	--	--	--	--	--	--	--	--	--	--	--	--	--	--	--

Odpowiedź: _____

