



KAPITAŁ LUDZKI
NARODOWA STRATEGIA SPÓJNOŚCI



UNIA EUROPEJSKA
EUROPEJSKI
FUNDUSZ SPOŁECZNY



***Synergia początkowej nauki języka obcego z edukacją
wczesnoszkolną i technologiami informacyjno-komunikacyjnymi.***

Projekt współfinansowany przez Europejski Fundusz Społeczny w ramach Programu Operacyjnego Kapitał Ludzki.

Priorytet III Wysoka jakość systemu oświaty, Działanie 3.3 Poprawa jakości kształcenia,
Poddziałanie 3.3.4 Modernizacja treści i metod kształcenia – projekty konkursowe.

klasa II

moduł 29:

TOWN AND COUNTRY

Spis treści

klasa II moduł 29: TOWN AND COUNTRY	1
Cele lekcji:	3
Slajd 2.....	3
SEGREGATOR strona zafoliowana	4
Slajd 3.....	4
Slajd 4.....	4
Slajd 5.....	5
SEGREGATOR karta pracy 29/1.....	5

Slajd 6.....	6
Slajd 7.....	6
Slajd 8.....	6
Slajd 9.....	7
Slajd 10.....	7
Slajd 11.....	7
SEGREGATOR karta pracy 29/2.....	8
PROJEKT PLASTYCZNY Moja wymarzona okolica.....	8

Cele lekcji:

- dzieci omawiają różnice między miastem i wsią (edukacja przyrodnicza)
- dzieci poznają charakterystyczne elementy krajobrazu miejskiego i wiejskiego (edukacja przyrodnicza)
- dzieci klasyfikują cechy krajobrazu (edukacja przyrodnicza, myślenie logiczno-matematyczne)
- dzieci wykonują plakat Moja wymarzona okolica (edukacja plastyczna).

Umiejętności TIK - odkrywanie części slajdów za pomocą dotykania kształtów.

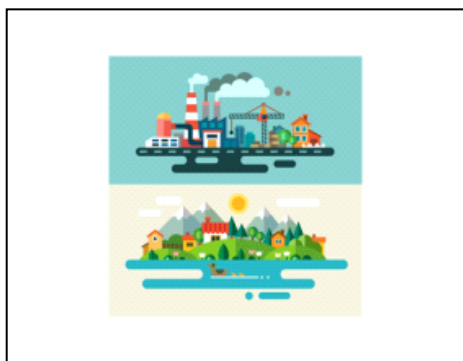
Kluczowe słownictwo: *town, country, farm, farm animals, traffic, tractor, cars, windmill.*

Dodatkowe słownictwo: *noise, fields, haystack, sunflowers.*

Kluczowe struktury: *in front of; between, behind; Present Continuous.*

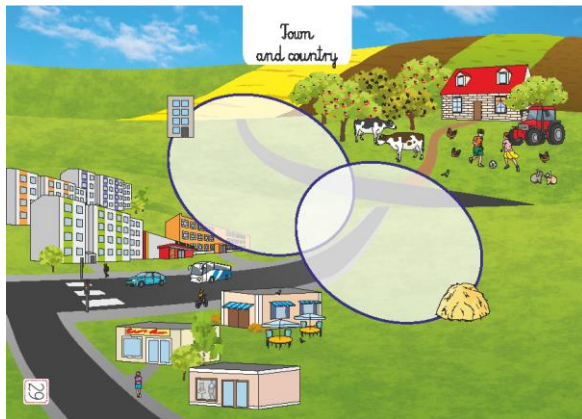
Sprawności językowe: słuchanie, mówienie, czytanie, pisanie.

Slajd 2



Nauczyciel wprowadza temat wieś/miasto. Z czym dzieciom kojarzy się wieś a z czym miasto? Gdzie mieszkają? Gdzie chciałyby mieszkać? Czy mają swoje ulubione miasta? Czy lubią przebywać na wsi? Dzieci porównują obrazki. Nazywają te elementy, które znają po angielsku.

SEGREGATOR strona zafoliowana



Dzieci omawiają obrazek używając zwrotów *there is/there are, I can see*. Opisują wieś oraz miasto i charakterystyczne dla nich rzeczy. Odnajdują część wspólną – co lub kogo można spotkać i w mieście i na wsi?

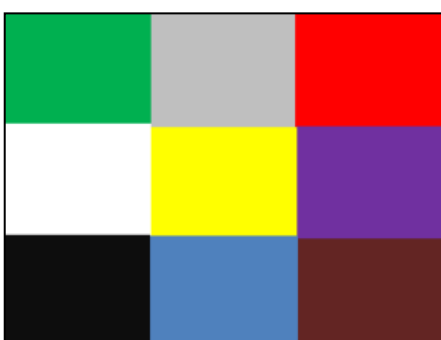
Slajd 3



Nauczyciel zachęca dzieci by powiedziały mu, które pole ma odsłonić. Dzieci powinny podać przynajmniej nazwę koloru, a jeszcze lepiej by powiedziały np. *a yellow triangle* etc. Uwaga! Należy umówić się z dziećmi, że mogą zgadywać, co kryje się pod kolorowymi kartami dopiero, gdy zostaną odsłonięte przynajmniej 3 karty.

Co dzieci widzą na obrazku? *What's this? Can you name the places and objects? Is it a city or countryside? Why do you think so?*

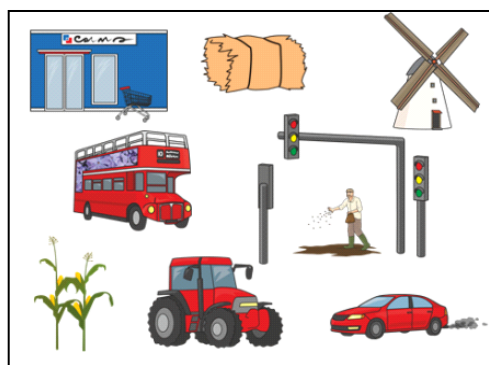
Slajd 4



Nauczyciel zachęca dzieci by powiedziały mu, które pole ma odsłonić. Dzieci powinny podać przynajmniej nazwę koloru, a jeszcze lepiej by powiedziały np. *a blue rectangle, a yellow rectangle* etc. Uwaga! Należy umówić się z dziećmi, że mogą zgadywać, co kryje się pod kolorowymi kartami dopiero, gdy zostaną odsłonięte przynajmniej 3 karty.

Co dzieci widzą na obrazku? *What's this? Can you name the places and objects? Is it a city or countryside? Why do you think so?*

Slajd 5



Dzieci nazywają obiekty na slajdzie i mówią, które obrazki kojarzą im się z miastem, a które z wsią.

SEGREGATOR karta pracy 29/1

Town and country 29/1

How many apple trees can you see?
I can see _____

How many tractors can you see?
I can see _____

Draw a circle around the hens.
Colour the fields green.
Draw a square around the ponies.

☆☆☆☆☆

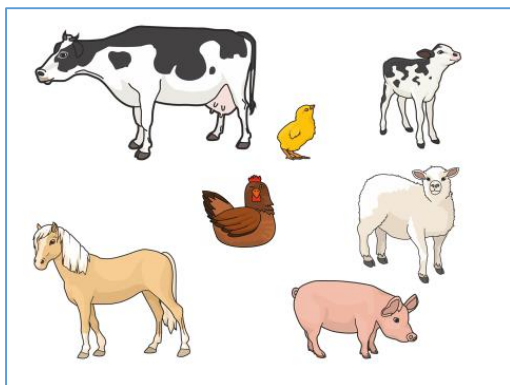
Dzieci uzupełniają zdania o obrazku oraz kolorują jego odpowiednie elementy, a inne zakreślają.

Slajd 6



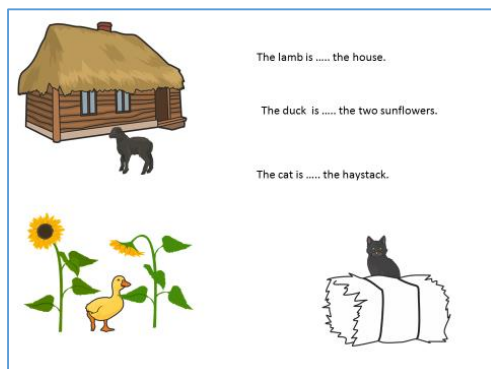
Nauczyciel prosi, aby dzieci szybko powtórzyły dany wyraz zanim zniknie z tablicy. Czy potrafią wyjaśnić, w jaki sposób dane rzeczy kojarzą się z miastem/wsią?

Slajd 7



Dzieci nazywają zwierzęta, które można spotkać na farmie.


Slajd 8



Dzieci uzupełniają zdania wstawiając odpowiednie przyimki: *in front of*, *between*, *behind*.

Slajd 9

fast the going
are cars




The cars are going fast.



Z rozsypanych wyrazów dzieci układają zdanie – obrazek jest wskazówką. Po kliknięciu wyświetla się rozwiązanie.

Slajd 10

singing the are
birds loud




The birds are singing loud.



Z rozsypanych wyrazów dzieci układają zdanie – obrazek jest wskazówką. Po kliknięciu wyświetla się rozwiązanie.

Slajd 11

the children
are park. football
The in playing



The children are playing football in the park.



Z rozsypanych wyrazów dzieci układają zdanie – obrazek jest wskazówką. Po kliknięciu wyświetla się rozwiązanie.

SEGREGATOR karta pracy 29/2

Town and country

_____ and _____ live in a _____ city
name 1 name 2 adjective

called _____. They love _____ and _____
name 3 verb+ing verb+ing

There are many _____ shops in _____
adjective name 3

_____ and _____ often go shopping for
name 1 name 2

_____. Their favourite shop sells _____
plural noun adjective

_____. Everywhere in the city they see
plural noun

_____ signs and _____ people. They
adjective adjective

often rest their _____ near a _____
plural body part plural noun

by the school.

☆☆☆☆☆ 29/2

Dzieci uzupełniają tekst wpisując w luki prawidłowe części mowy.

PROJEKT PLASTYCZNY Moja wymarzona okolica

Dzieci wykonują plakat wykorzystując kartki z bloku, wycinki z gazet, kolorowy papier, kartony, flamastry, brokat. Prezentując swoją wymarzoną okolicę mówią, gdzie coś jest zlokalizowane, które jej elementy należą do krajobrazu wiejskiego, a które do typowo miejskiego.