



KAPITAŁ LUDZKI  
NARODOWA STRATEGIA SPÓJNOŚCI



UNIA EUROPEJSKA  
EUROPEJSKI  
FUNDUSZ SPOŁECZNY



***Synergia początkowej nauki języka obcego z edukacją  
wczesnoszkolną i technologiami informacyjno-komunikacyjnymi.***

Projekt współfinansowany przez Europejski Fundusz Społeczny w ramach Programu Operacyjnego Kapitał Ludzki.

Priorytet III Wysoka jakość systemu oświaty, Działanie 3.3 Poprawa jakości kształcenia,  
Poddziałanie 3.3.4 Modernizacja treści i metod kształcenia – projekty konkursowe.

# klasa I

## moduł 29:

# I KNOW

### Spis treści

klasa I moduł 29: I KNOW .....	1
Cele lekcji: .....	4
Slajd 2.....	5
Moduł 1 SHAPES .....	5
Slajd 3.....	5
Moduł 2 AUTUMN.....	5
Slajd 4.....	6
Moduł 3 ANIMALS.....	6

Slajd 5.....	6
Moduł 4 FRUIT.....	6
Slajd 6.....	7
Moduł 5 HOUSES .....	7
Slajd 7 .....	7
Moduł 6 WATER .....	7
Slajd 8.....	8
Moduł 7 WEATHER.....	8
Slajd 9.....	8
Moduł 8 - BODY .....	9
Slajd 10.....	9
Moduł 9 – WINTER .....	9
Slajd 11 .....	9
Moduł 10 – STORIES.....	10
Slajd 12 .....	10
Moduł 11 – WEEK .....	10
Slajd 13 .....	10
Moduł 12 – WINTER FUN.....	10
Slajd 14.....	11
Moduł 13 - MOUNTAINS .....	11
Slajd 15 .....	11
Moduł 14 – SPACE.....	11
Slajd 16.....	12
Moduł 15 – CALENDAR .....	12
Slajd 17 .....	12
Moduł 16 – TIME.....	12
Slajd 18.....	13
Moduł 17 – PLANTS.....	13

Slajd 19.....	13
Moduł 18 -DINOSAURS.....	13
Slajd 20.....	14
Moduł 19 - HORSES.....	14
Slajd 21.....	14
Moduł 20 - SPRING.....	14
Slajd 22.....	15
Moduł 21 – JOBS .....	15
Slajd 23.....	15
Moduł 22 – THEATRE .....	15
Slajd 24.....	16
Moduł 23 – VEGETABLES .....	16
Slajd 25.....	16
Moduł 24 – INSTRUMENTS .....	16
Slajd 26.....	17
Moduł 25 – TRAVEL.....	17
Slajd 27.....	17
Moduł 26 – EUROPE.....	17
Slajd 28.....	18
Moduł 27 – PICNIC.....	18
Slajd 29.....	18
Moduł 28 -MEADOW.....	18
SEGREGATOR 29 I KNOW! karta pracy 29/ 2 .....	19

## Cele lekcji:

- powtórzenie treści wszystkich modułów,
- ocena materiału wykonana przez dzieci.

Ten moduł wyjątkowo ma osobny materiał dla nauczyciela edukacji wczesnoszkolnej i nauczyciela języka angielskiego. Cały moduł to konkurs dla dzieci, dlatego, by dzieci nie traciły elementu zaskoczenia, na lekcji angielskiego i lekcji edukacji wczesnoszkolnej będą widziały inne slajdy.

Należy podzielić klasę na dwa zespoły i na tablicy zapisywać punkty dla każdej grupy. Za każde prawidłowo wykonane zadanie drużyna dostaje jeden punkt. Dzieci otwierają segregator na stronie zafoliowanej i w miarę postępu zadań konkursowych przesuwają się po polach.

Uwaga! Żeby dodać powagi sytuacji, należy ustalić kolejność odpowiadania na 1 pytanie np. za pomocą rzutu monetą.

### **PREZENTACJA MULTIMEDIALNA**

## Slajd 2



### Moduł 1 SHAPES

Zadanie 1

*How many circles can you see? How many rectangles can you see?*

## Slajd 3

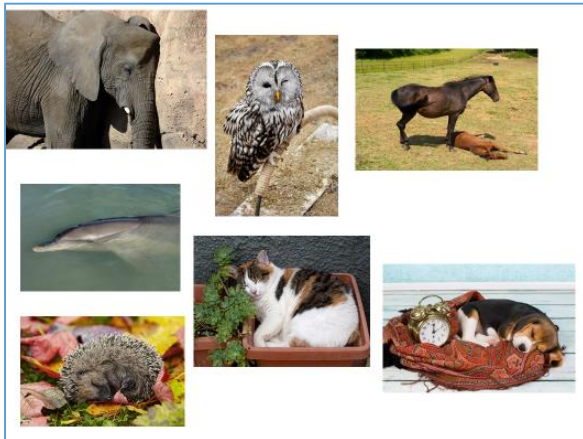


### Moduł 2 AUTUMN

Zadanie 1

*What is this? Dzieci mówią co po kolei widzą w rzędzie 1 i 2. Co nie pasuje do jesieni?*

## Slajd 4



## Moduł 3 ANIMALS

Najpierw dzieci przypominają sobie nazwy zwierząt, które widzą. Czy oprócz tych czterech zwierząt znają jeszcze jakieś inne?

Zadanie 1

*Which animal sleeps the shortest? Which animal sleeps the longest?*

## Slajd 5



## Moduł 4 FRUIT

Zadanie 1

*What fruit is this? (Nauczyciel wskazuje na różne owoce)*

Zadania dodatkowe:

*What fruit is this? It is yellow, long and very sweet. It is not juicy!*

*What fruit is this? It is round, juicy and has a lot of vitamin C.*

## Slajd 6

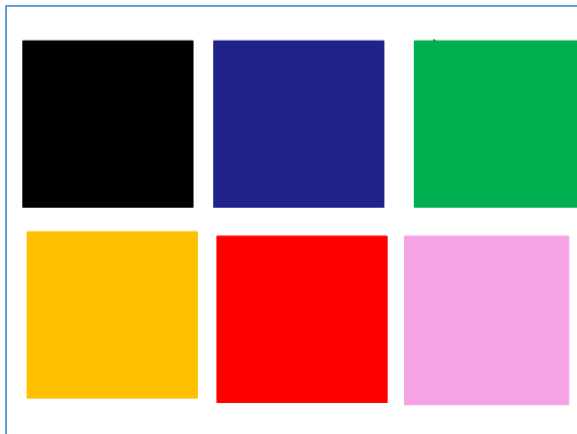


## Moduł 5 HOUSES

Zadanie 1

*What is this? What is this house made of?*

## Slajd 7



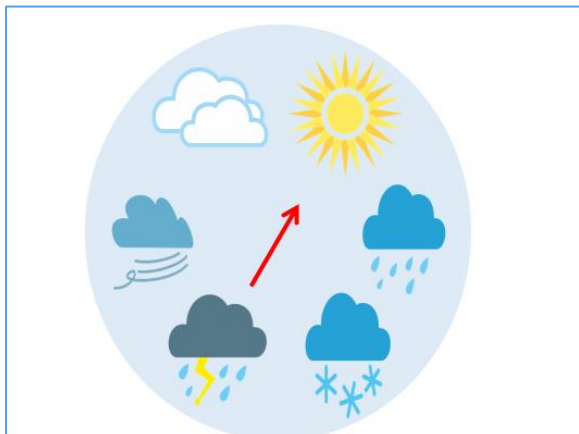
## Moduł 6 WATER

Dzieci najpierw przypominają sobie do czego potrzebna jest w domu woda.

Zadanie 1

Zadanie ruchowe dla całej klasy: *Show me how you: 1. wash your hands, 2. wash your face, 3. brush your teeth, 4. water flowers, 5. mop the floor.* (warto powtórzyć kilka razy w różnym tempie, by dzieci miały okazję trochę się poruszać).

## Slajd 8



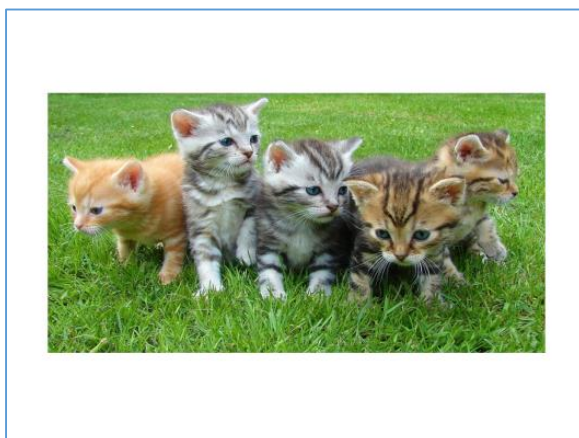
## Moduł 7 WEATHER

Dzieci najpierw przypominają sobie wyrazy związane z pogodą

### Zadanie 1

Nauczyciel wskazuje obrazki i 'popętnia błędy' np. mówi: *It's raining*, ale wskazuje na słoneczną pogodę. Zadaniem dzieci jest poprawienie nauczyciela.

## Slajd 9





## Moduł 8 - BODY

Zadanie 1

*How many ears can you see? How many eyes can you see? How many tails can you see?*

### Slajd 10

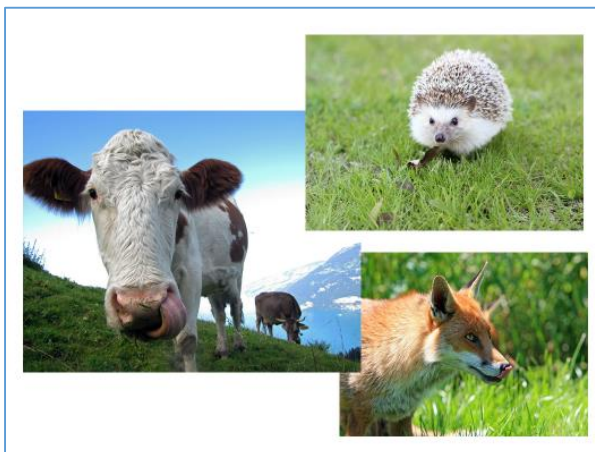


## Moduł 9 – WINTER

Zadanie 1

*I spy with my little eye something beginning with ssss.*

### Slajd 11

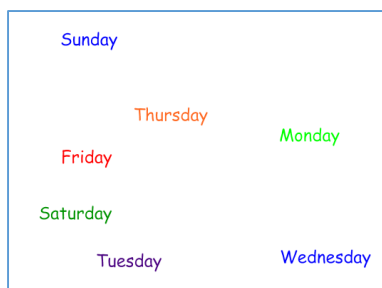


## Moduł 10 – STORIES

### Zadanie 1

*What animals can you see? Which animals did the Gingerbread Man meet?*

## Slajd 12



## Moduł 11 – WEEK

### Zadanie 1

*Put the days in the right order.* ( Wybrany uczeń przesuwa wyrazy na tablicy, a cała drużyna mu ,podpowiada')

## Slajd 13



## Moduł 12 – WINTER FUN

### Zadanie 1

*What winter sport is this?*

Zadanie ruchowe dla całej klasy:

Show me how: 1. you ski 2. you skate 3. you make a snowman. (warto powtórzyć kilka razy w różnym tempie, by dzieci miały okazję trochę się poruszać).

## Slajd 14



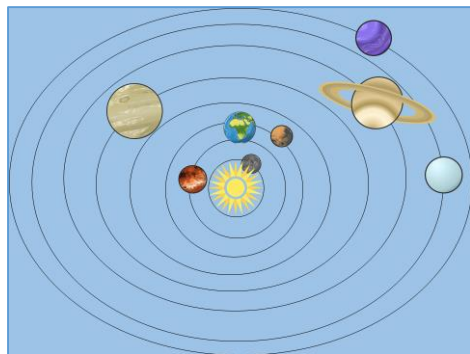
Where is border collie from?  
a. France  
b. Italy  
c. The United Kingdom

## Moduł 13 - MOUNTAINS

Zadanie 1

*Where is border collie from?*

## Slajd 15



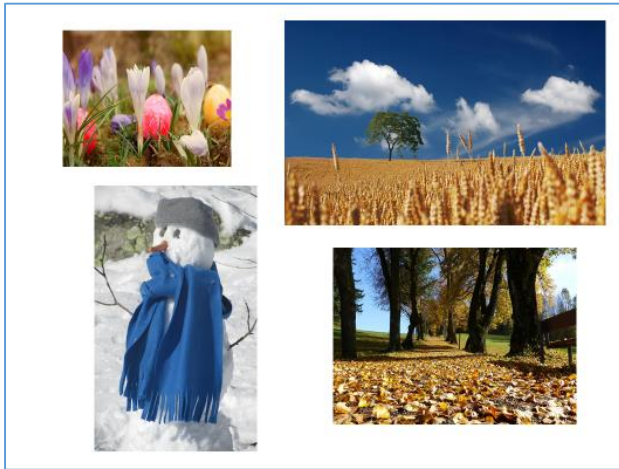
## Moduł 14 – SPACE

Najpierw cała klasa przypomina sobie nazwy planet układu słonecznego.

Zadanie 1

*Which planet is bigger? Earth or Mars?*

## Slajd 16

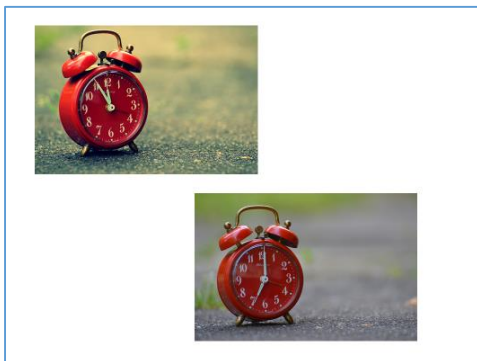


## Moduł 15 – CALENDAR

Zadanie 1

*Which is season is this?*

## Slajd 17



## Moduł 16 – TIME

Zadanie 1

What time is it?

## Slajd 18



### Moduł 17 – PLANTS

#### Zadanie 1

Zadanie z mazakiem. Nauczyciel mówi wyrazy: *roots, leaves, fruit*, a wybrany uczeń ma zaznaczyć daną część drzewa na slajdzie, np. 'ptaszkiem'.

## Slajd 19



### Moduł 18 -DINOSAURS

#### Zadanie 1

*What is this? What does it eat – meat or plants?*

## Slajd 20



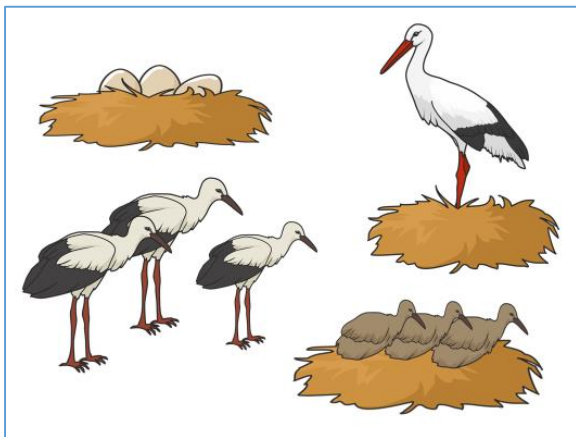
### Moduł 19 - HORSES

Zadanie ruchowe dla całej klasy: *Walk like a horse. Gallop like a horse. Trot like a horse.*

Zadanie 1

*What can a horse do? Where is this horse?*

## Slajd 21



### Moduł 20 - SPRING

Zadanie 1

*Put the pictures in the right order.*

## Slajd 22



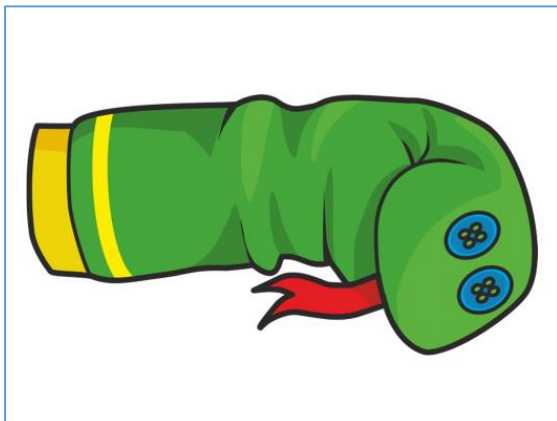
Who works here?  
A. a doctor B. an actor C. a teacher

## Moduł 21 – JOBS

Zadanie 1

*What is this place? Who works here?* (Zadanie polega na przeciągnięciu nazwy 'actor' do obrazka. Jeśli dzieci będą przeciągały nazwę 'teacher' i 'doctor', te wyrazy nie zostaną zaakceptowane przez obrazek.

## Slajd 23

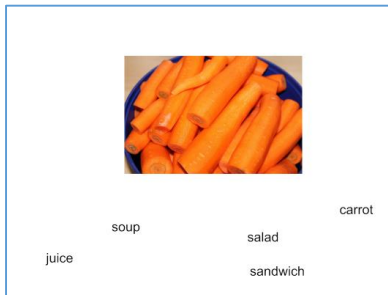


## Moduł 22 – THEATRE

Zadanie 1

*What is this? What other puppets do you know?*

## Slajd 24



## Moduł 23 – VEGETABLES

### Zadanie 1

*What can you make with carrots? Can you make carrot juice? Can you make carrot salad? Can you make carrot cake? Can you make carrot sandwich?*

## Slajd 25



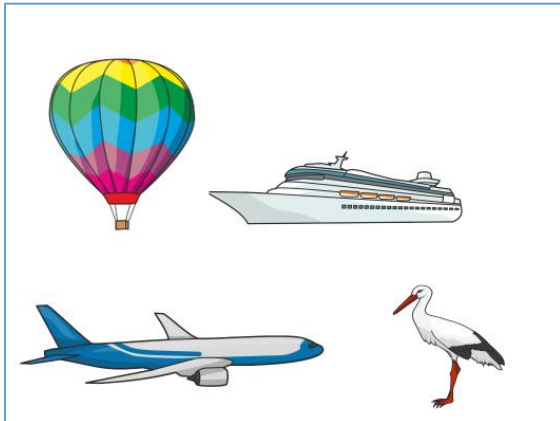
## Moduł 24 – INSTRUMENTS

Zadanie 1 – reagowanie ciałem.

*Play the piano. Play the drums. Play the violin.*



## Slajd 26



## Moduł 25 – TRAVEL

### Zadanie 1

*Can you name these means of transport? What do a stork, a balloon and a plane have in common?*

## Slajd 27



Where is pizza from?

- a. Italy
- b. England
- c. France

## Moduł 26 – EUROPE

### Zadanie 1

*Where is pizza from?*

## Slajd 28



### Moduł 27 – PICNIC

#### Zadanie 1

*Put the healthy products into the basket.*

(Dzieci najpierw powinny powiedzieć, które produkty według nich są zdrowe, a następnie narysować linie do koszyka).

## Slajd 29



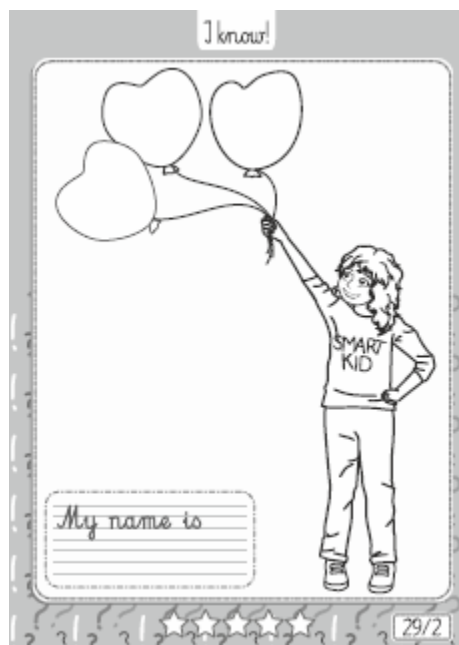
### Moduł 28 -MEADOW

#### Zadanie 1

Zadanie dodatkowe dla całej klasy: *Jump like a frog. Fly like a butterfly. Hum like a bee.*

Po całym konkursie należy podliczyć punkty.

## SEGREGATOR 29 I KNOW! karta pracy 29/ 2



To ćwiczenie to ewaluacja wszystkich modułów w wykonaniu dzieci. Dzieci mają wybrać 3 moduły, które najbardziej im się podobały i wpisać numery tych modułów w baloniki.