

*Synergia początkowej nauki języka obcego z edukacją wczesnoszkolną
i technologiami informacyjno-komunikacyjnymi.*

Projekt współfinansowany przez Europejski Fundusz Społeczny w ramach Programu Operacyjnego Kapitał Ludzki.

Priorytet III Wysoka jakość systemu oświaty, Działanie 3.3 Poprawa jakości kształcenia,

Poddziałanie 3.3.4 Modernizacja treści i metod kształcenia – projekty konkursowe.

klasa I

moduł 22: THEATRE

Spis treści

| | |
|---------------------------------|---|
| klasa I moduł 22: THEATRE | 1 |
| Cele lekcji: | 3 |
| Slajd 2..... | 3 |
| Slajd 3..... | 4 |
| Slajd 4..... | 4 |
| Slajd 5..... | 4 |
| Slajd 6..... | 5 |
| Slajd 7..... | 5 |
| SEGREGATOR..... | 5 |
| Slajd 8..... | 6 |
| Slajd 9..... | 7 |

| | |
|---|----|
| Slajd 10 | 7 |
| Slajd 11 | 7 |
| Slajd 12 | 8 |
| Slajd 13 | 8 |
| Slajd 14 | 8 |
| SEGREGATOR 22 THEATRE karta pracy 22/1..... | 8 |
| Slajd 15 | 9 |
| SEGREGATOR..... | 9 |
| Praca plastyczna – pacynki | 10 |

Cele lekcji:

- zapoznanie się z takimi miejscami jak teatr oraz kino (edukacja społeczna),
- odpowiednie zachowania obowiązujące w danym miejscu (edukacja społeczna),
- zapoznanie się z różnymi rodzajami kukiełek i pacynek (edukacja społeczna),
- odnajdywanie części wspólnej zbiorów, dodawanie (umiejętności logiczno-matematyczne).

Umiejętności TIK: odkrywanie fragmentów slajdów za pomocą dotykania kształtów, otaczanie pętlą obrazów na slajdach.

Kluczowe słownictwo: *actor, actress, theatre, cinema, puppet, screen, stage, popcorn, mask.*

Dodatkowe słownictwo: *lights, seats, curtain*

Kluczowe struktury: *How many ...? Can you find? There is, there are... I like ...*

Sprawności językowe: słuchanie i mówienie.

PREZENTACJA MULTIMEDIALNA

Slajd 2



Wprowadzenie do tematu. Nauczyciel zadaje pytania:

Czy byłeś kiedyś w teatrze?

Opowiedz co się tam znajduje?

Jakie są różne rodzaje teatrów?

Co można zobaczyć w teatrze?

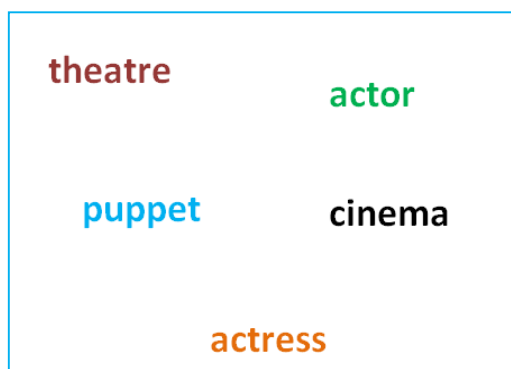
Czy w Twoim mieście/w pobliżu Twojego miejsca zamieszkania są jakieś teatry?

Slajd 3



Dzieci odsłaniają kafelki i starają się zgadnąć co przedstawia zdjęcie. Co znajduje się na zdjęciu? Czym się różni teatr od kina? Czy zachowujemy się inaczej w kinie i teatrze? Czy w Twoim mieście/miejsku zamieszkania jest kino? Czy często chodzisz do kina? Jaki film widziałeś ostatnio w kinie? Co kojarzy Ci się z kinem?

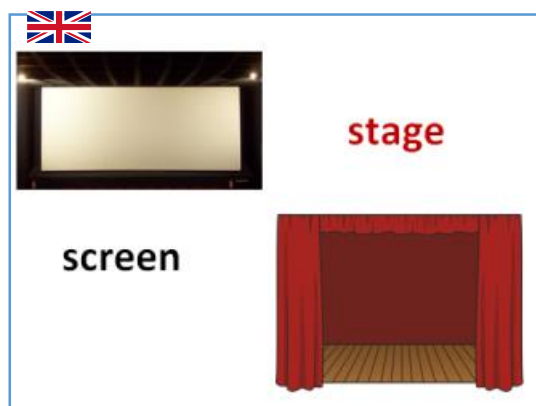
Slajd 4



Nauka słownictwa.

Nauczyciel czyta na głos słowa związane z teatrem i kinem. Dzieci powtarzają.

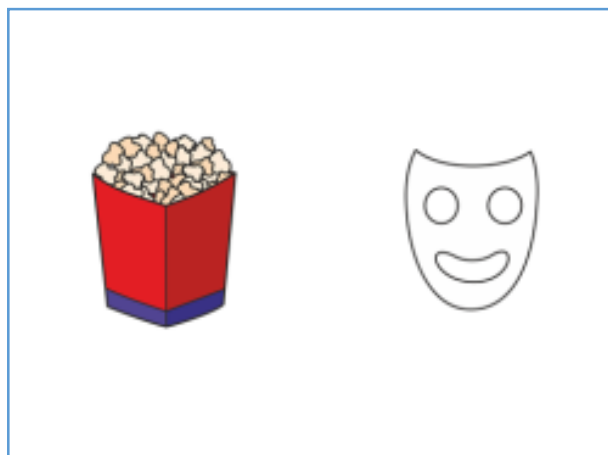
Slajd 5



znajduje się scena, a gdzie ekran?

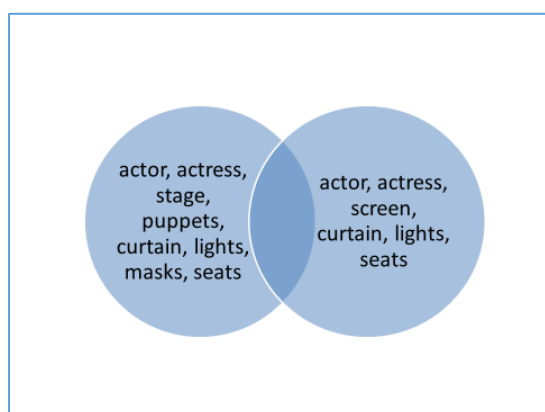
Nauczyciel wprowadza słowa *stage* oraz *screen* i rozmawia z uczniami o podstawowej różnicy między kinem, gdzie znajduje się ekran, a teatrem gdzie znajduje się scena. Dzieci mówią o swoich preferencjach – czy wolą wizyty w kinie czy w teatrze. Czy lepiej ogląda im się przedstawienie na scenie, czy też film/bajkę wyświetlane na ekranie. Gdzie jeszcze

Slajd 6



Nauczyciel wprowadza słownictwo – popcorn, mask. Dzieci mówią, który z obrazków kojarzy im się z kinem, a który z teatrem. Nauczyciel pyta o podobieństwa między nazewnictwem tych rzeczy w języku angielskim i polskim. Czy znają inne wyrazy, które brzmią podobnie? Czy wiedzą co one oznaczają?

Slajd 7



Jakie są elementy wspólne łączące teatr i kino? Nauczyciel wprowadza nowe słownictwo dodatkowe: *curtain, lights, seats*.

SEGREGATOR 22 THEATRE karta pracy 22/2



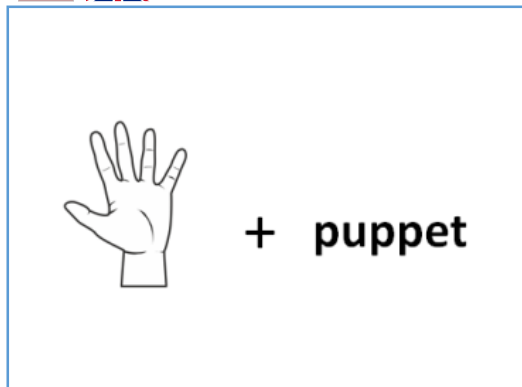
Dzieci samodzielnie rozwiązują zadanie, znajdując część wspólną zbiorów. Jeśli nauczyciel angielskiego korzysta z tego ćwiczenia, ważne jest by sprawdzając, zachęcał dzieci do powiedzenia na głos po angielsku, co znajduje się w danym zbiorze.

Slajd 8



Co widzisz na zdjęciu? Jaki rodzaj pacynek ma dziewczynka? Z jaką częścią ciała się łączą? Czy znasz inne rodzaje pacynek, kukielek? Czy potrafisz wykonać je sam?

Slajd 9



Dzieci rozwiązują „rebus”. Nauczyciel pyta jaką część ciała widzą na obrazku? Co powstanie, gdy połączymy te dwa wyrazy? (*hand puppet*)

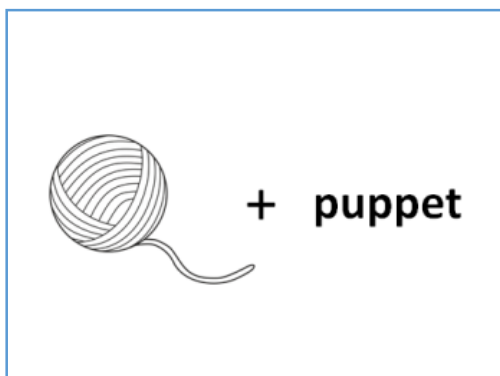
Slajd 10



Nauczyciel pyta dzieci, które pole ma odsłonić zadając pytanie: *What colour?*

Odsłania prostokąty i zadaje pytanie: *What's this?*

Slajd 11



Dzieci rozwiązują „rebus”. Nauczyciel pyta co widzą na obrazku? Co powstanie, gdy połączymy te dwa wyrazy? (*string puppet*)

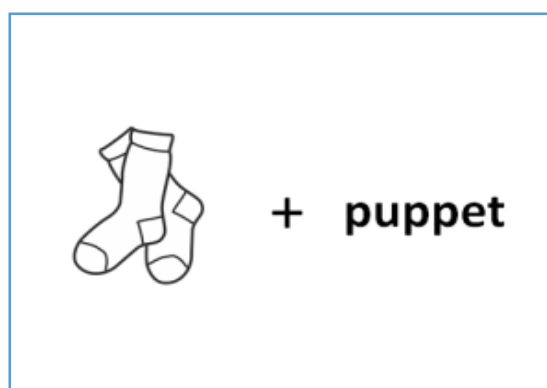
Slajd 12



Nauczyciel pyta dzieci, które pole ma odsłonić zadając pytanie: *What colour?*

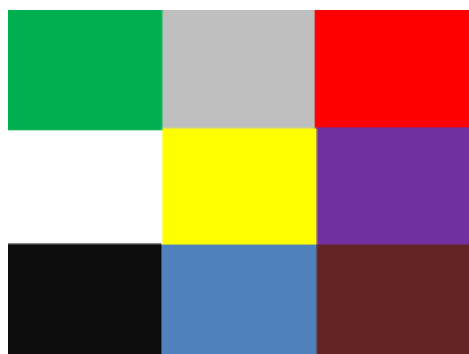
Odsłania prostokąty i zadaje pytanie: *What's this?*

Slajd 13



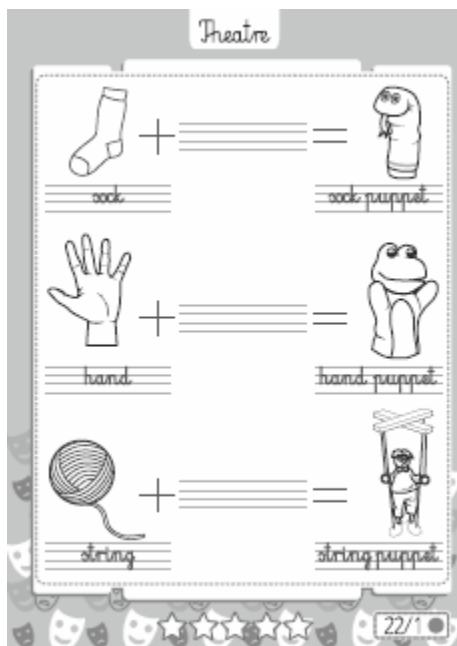
Dzieci rozwiązują „rebus”. Nauczyciel pyta co widzą na obrazku? Co powstanie, gdy połączymy te dwa wyrazy? (*sock puppet*)

Slajd 14



Nauczyciel pyta dzieci, które pole ma odsłonić zadając pytanie: *What colour?*

Odsłania prostokąty i zadaje pytanie: *What's this?*



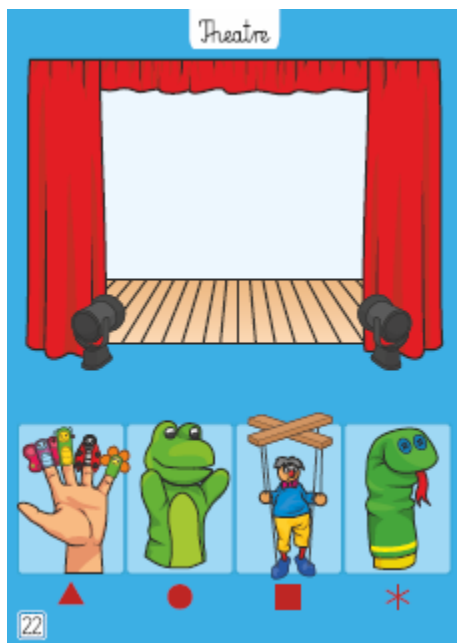
Dzieci rozwiązują samodzielnie zadania – łączą wyrazy z obrazków z wyrazem *'puppet'* tworząc rodzaj kukiełki.

Slajd 15



Dzieci decydują, który z obrazków w każdym rzędzie nie pasuje do pozostałych. Uzasadniają wybór. Nazywają przedmioty oraz osoby na obrazkach.

SEGREGATOR 22 THEATRE strona
zafoliowana



Nauczyciel zwraca uwagę dzieci na rodzaje pacynek i kukiełek na dole strony. Czy dzieci wiedzą co to jest?

Nauczyciel sprawdza, co dzieci pamiętają o teatrze. Następnie nauczyciel prosi dzieci o odszyfrowanie, jakie symbole znajdują się przy każdej pacynce. Następnie woła cyfrę i nazwę pacynki/symbol - dzieci muszą narysować odpowiednią ilość pacynek/symboli na scenie, np. *Three finger puppets* (dzieci rysują 3 trójkąty).

Praca plastyczna – pacynki

Materiały: patyczki po lodach, papierowe talerze, flamastry, klej, kolorowy papier, ewentualnie brokat, oczka, kolorowa taśma klejąca, klej.

Nauczyciel rozdaje dzieciom materiały do wykonania pacynek. Dzieci mogą wykonać pacynki tylko z patyczków po lodach, rysując na nich twarze, kształty, ozdabiając je papierem kolorowym, flamastrami, lub z talerzy papierowych, które będą trzymane na przymocowanym do nich patyczku.