



KARTA:

Z KLASY:

Sprzymierzeńcy i wrogowie

1 Uporządkuj wyniki rosnąco i odczytaj hasło.

$230 + 130 = \begin{array}{|c|c|c|} \hline & & \\ \hline & & \\ \hline \end{array} \quad \text{A}$

$650 - 300 = \begin{array}{|c|c|c|} \hline & & \\ \hline & & \\ \hline \end{array} \quad \text{N}$

$420 + 170 = \begin{array}{|c|c|c|} \hline & & \\ \hline & & \\ \hline \end{array} \quad \text{U}$

$580 - 160 = \begin{array}{|c|c|c|} \hline & & \\ \hline & & \\ \hline \end{array} \quad \text{M}$

$550 + 420 = \begin{array}{|c|c|c|} \hline & & \\ \hline & & \\ \hline \end{array} \quad \text{D}$

$720 - 110 = \begin{array}{|c|c|c|} \hline & & \\ \hline & & \\ \hline \end{array} \quad \text{T}$

$320 + 350 = \begin{array}{|c|c|c|} \hline & & \\ \hline & & \\ \hline \end{array} \quad \text{A}$

$980 - 520 = \begin{array}{|c|c|c|} \hline & & \\ \hline & & \\ \hline \end{array} \quad \text{N}$

$260 + 430 = \begin{array}{|c|c|c|} \hline & & \\ \hline & & \\ \hline \end{array} \quad \text{S}$

$490 - 370 = \begin{array}{|c|c|c|} \hline & & \\ \hline & & \\ \hline \end{array} \quad \text{O}$

$250 + 540 = \begin{array}{|c|c|c|} \hline & & \\ \hline & & \\ \hline \end{array} \quad \text{E}$

$740 - 530 = \begin{array}{|c|c|c|} \hline & & \\ \hline & & \\ \hline \end{array} \quad \text{D}$

$710 + 220 = \begin{array}{|c|c|c|} \hline & & \\ \hline & & \\ \hline \end{array} \quad \text{N}$

$960 - 650 = \begin{array}{|c|c|c|} \hline & & \\ \hline & & \\ \hline \end{array} \quad \text{I}$

$420 + 460 = \begin{array}{|c|c|c|} \hline & & \\ \hline & & \\ \hline \end{array} \quad \text{U}$

$390 - 140 = \begin{array}{|c|c|c|} \hline & & \\ \hline & & \\ \hline \end{array} \quad \text{Z}$

$640 + 230 = \begin{array}{|c|c|c|} \hline & & \\ \hline & & \\ \hline \end{array} \quad \text{K}$

$750 - 320 = \begin{array}{|c|c|c|} \hline & & \\ \hline & & \\ \hline \end{array} \quad \text{I}$

$260 + 730 = \begin{array}{|c|c|c|} \hline & & \\ \hline & & \\ \hline \end{array} \quad \text{A}$

$580 - 500 = \begin{array}{|c|c|c|} \hline & & \\ \hline & & \\ \hline \end{array} \quad \text{G}$



				310		360

	430				670

			880		

1 godz. to 60 min
1 min to 60 s

1 godzina – 1 godz.
1 minuta – 1 min
1 sekunda – 1 s





KARTA:

Z KLASY:

2 Pomyśl i podkreśl właściwą odpowiedź.

a) Jeśli minuta ma 60 sekund, to czy 2 minuty mają 100 sekund?

TAK / NIE

b) Czy 160 minut to 2 godziny? TAK / NIE

c) Czy godzina i 40 minut to 100 minut? TAK / NIE

3 Dziadek Jasia dużo czasu poświęca wiosną na prace porządkowe w ogrodzie. Od wtorku do czwartku włącznie pracował w nim codziennie po 210 minut, a w piątek 240 minut. Ile minut w ciągu tygodnia dziadek pracował w ogrodzie? Jak inaczej można podać czas pracy dziadka?

Dziadek pracował _____ minut.

Czas pracy dziadka można podać _____

4 Jaś postanowił pomóc dziadkowi w kopaniu grządek i sianiu warzyw. Sporządził grafik, w którym notował czas swojej pracy w ogrodzie:

	Wtorek	Czwartek
rano	150 min	210 min
po południu	220 min	100 min



a) Ile czasu Jaś pracował we wtorek?

b) Ile czasu Jaś pracował w czwartek?

c) Którego dnia i o ile dłużej pracował chłopiec?

d) O co jeszcze możesz zapytać?





KARTA:

Z KLASY:

Sprzymierzeńcy i wrogowie

1 Wykreśl co drugą sylabę i odczytaj hasło.

WY	ZA	CIECZ	MA	KA	LI	DO	RE	OG	NA	RO	CE	DU
----	----	-------	----	----	----	----	----	----	----	----	----	----

Hasło: _____

2 Podaj po trzy przykłady roślin ogrodowych.

Warzywa:

- _____
- _____
- _____

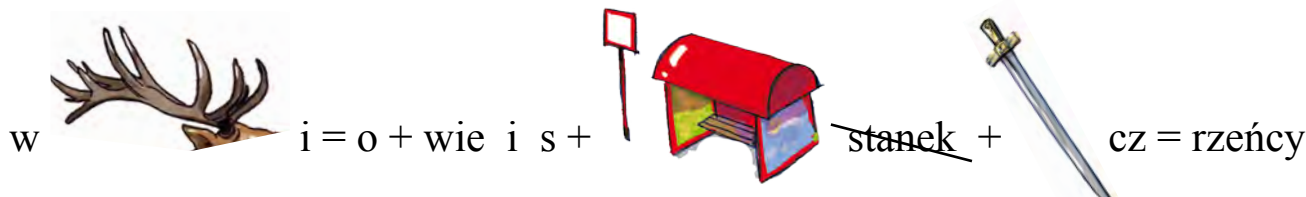
Rośliny ozdobne:

- _____
- _____
- _____

Chwasty:

- _____
- _____
- _____

3 Rozwiąż rebus.



Hasło: _____



KAPITAŁ LUDZKI
NARODOWA STRATEGIA SPÓJNOŚCI



OŚRODEK
ROZWOJU
EDUKACJI



UNIA EUROPEJSKA
EUROPEJSKI
FUNDUSZ SPOŁECZNY





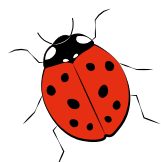
KARTA:

Z KLASY:

4 Co to za zwierzęta? Wpisz ich nazwy. Napisz **S**, jeżeli zwierzę jest sprzymierzeńcem człowieka, lub **Sz**, jeżeli jest szkodnikiem.



.....



.....



.....



.....



.....



.....



.....

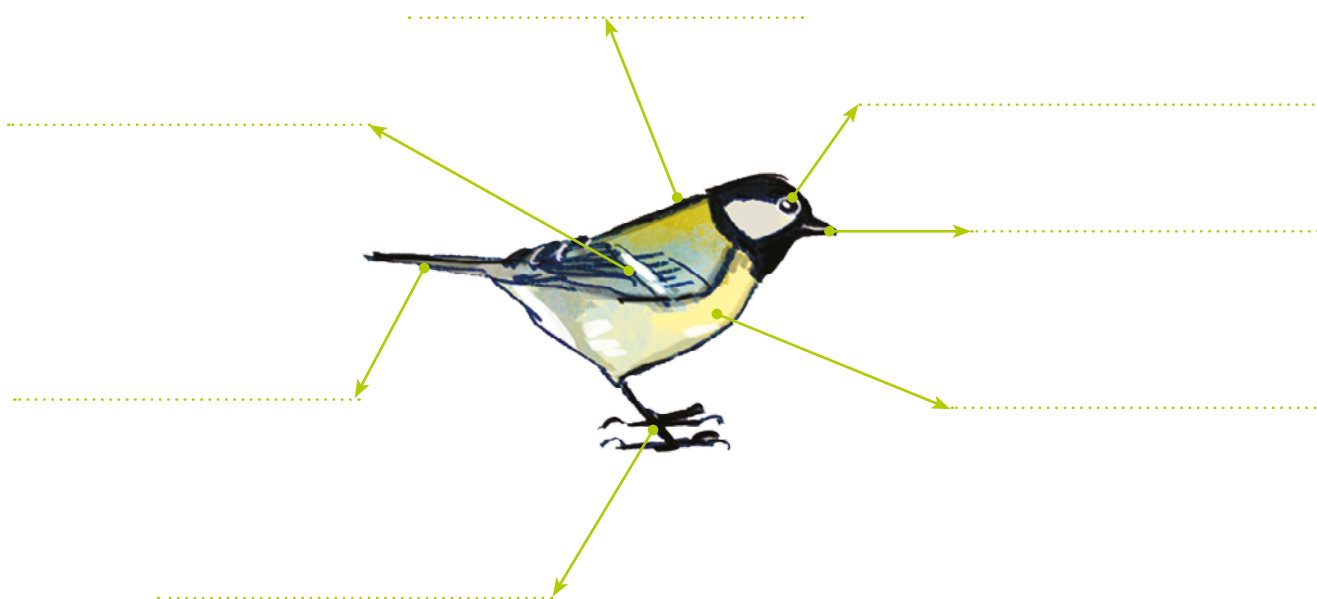


.....



.....

5 Podpisz części ciała ptaka.



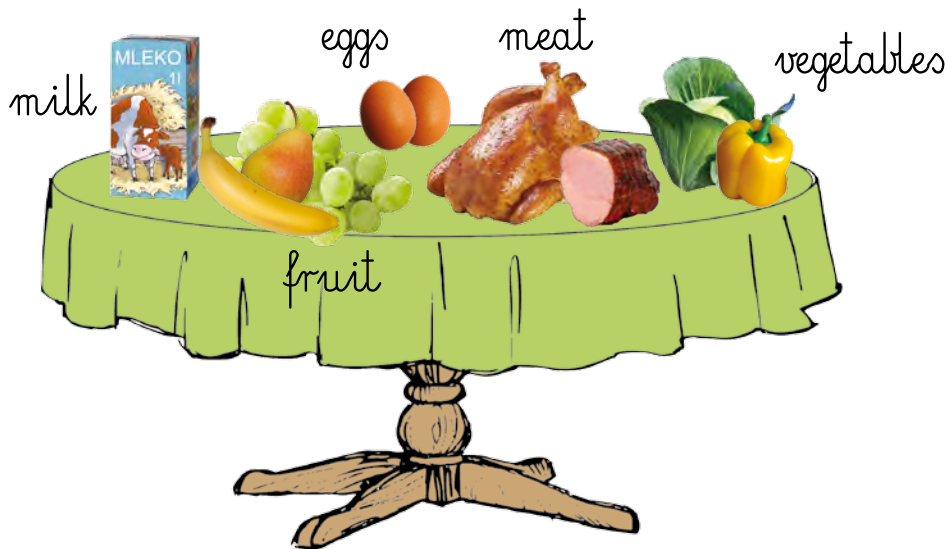


KARTA:

Z KLASY:

Cows give milk

1 Listen, point and repeat. Posłuchaj, wskaż i powtórz.



2 Write the words in the correct column. Napisz wyrazy we właściwej kolumnie.

corn, meat, vegetables, milk, plums, eggs, peas, sausages, cucumber, fruit, butter

ANIMALS	SOIL
.....
.....
.....
.....
.....
.....





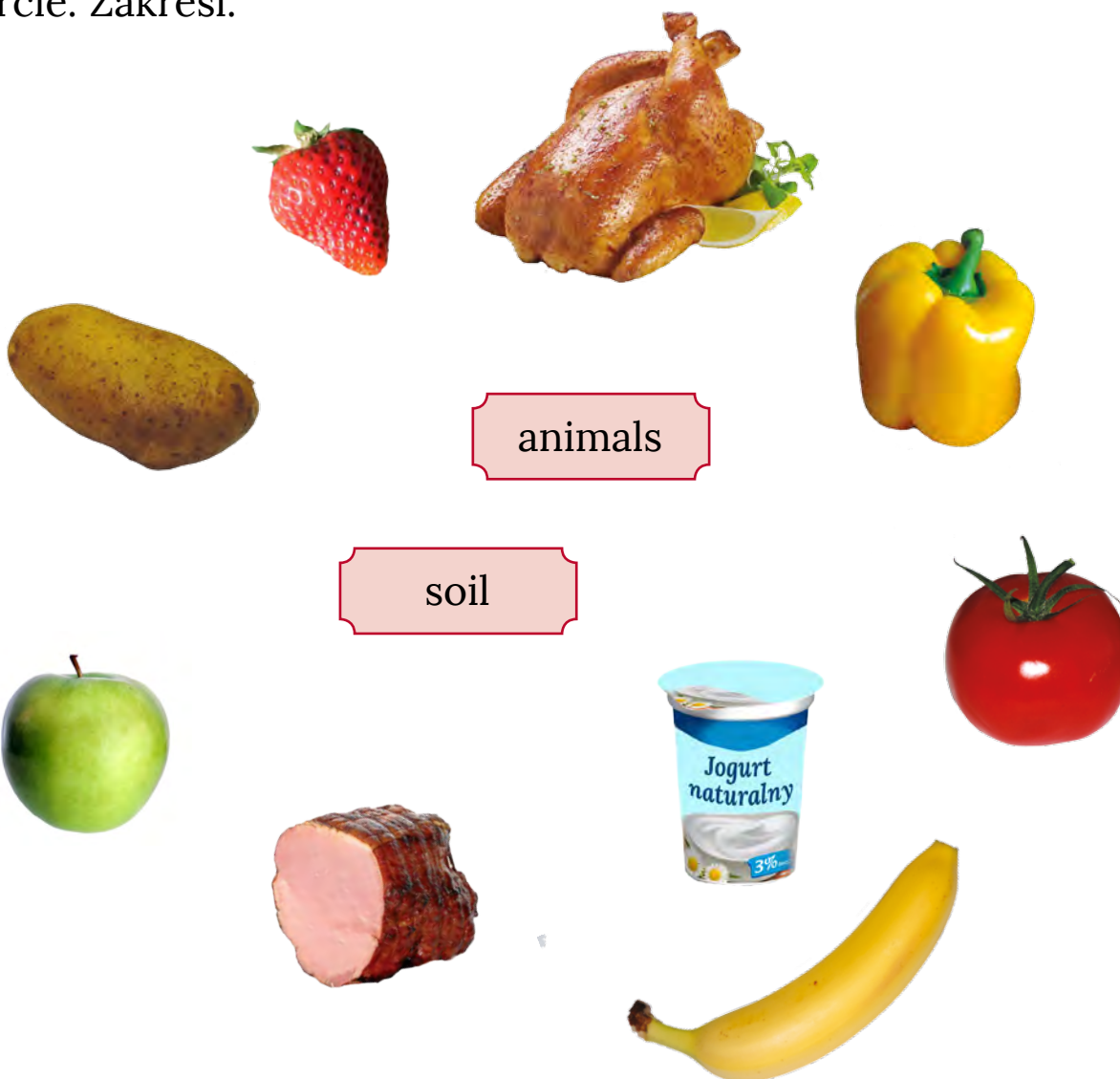
KARTA:

Z KLASY:

3 Match the words. Dopasuj słowa.

- | | |
|-------------|------------|
| vegetable • | • butter |
| fruit • | • sausages |
| meat • | • cucumber |
| hen • | • plum |
| milk • | • egg |

4 Circle. Zakreśl.





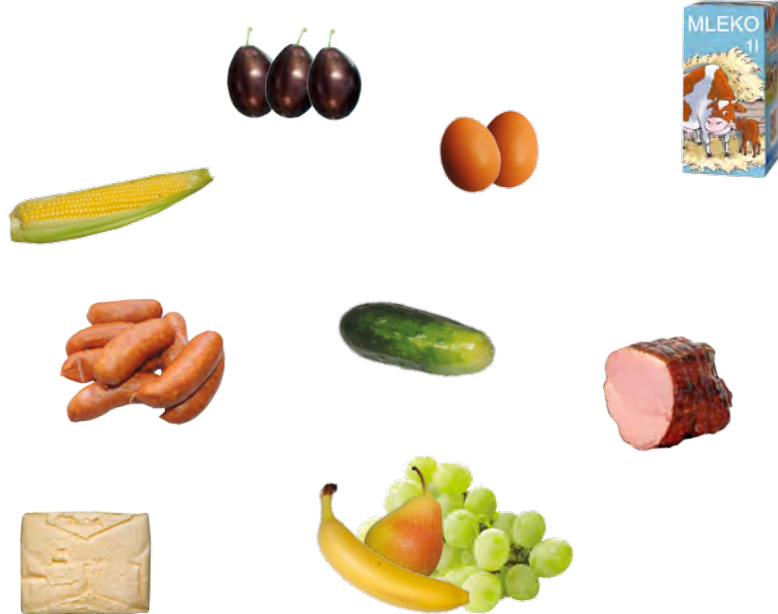
KARTA:

Z KLASY:



1 Read and match. Przeczytaj i połącz.

- eggs •
- meat •
- sausages •
- plums •
- butter •
- fruit •
- milk •
- cucumber •
- corn •



2 Read and match the pictures with the correct word. Przeczytaj i połącz obrazki z właściwym wyrazem.

