



Nuty

Opis gry:

Nauczyciel dzieli klasę na zespoły. Każdy zespół dostaje rozpiskę, gdzie jest opisany szyfr nutowy oraz szyfr do rozwiązania. Uczniowie rozwiązują zadania na czas. Zespół, który pierwszy rozwiąże szyfr i odgadnie słowa, wygrywa.



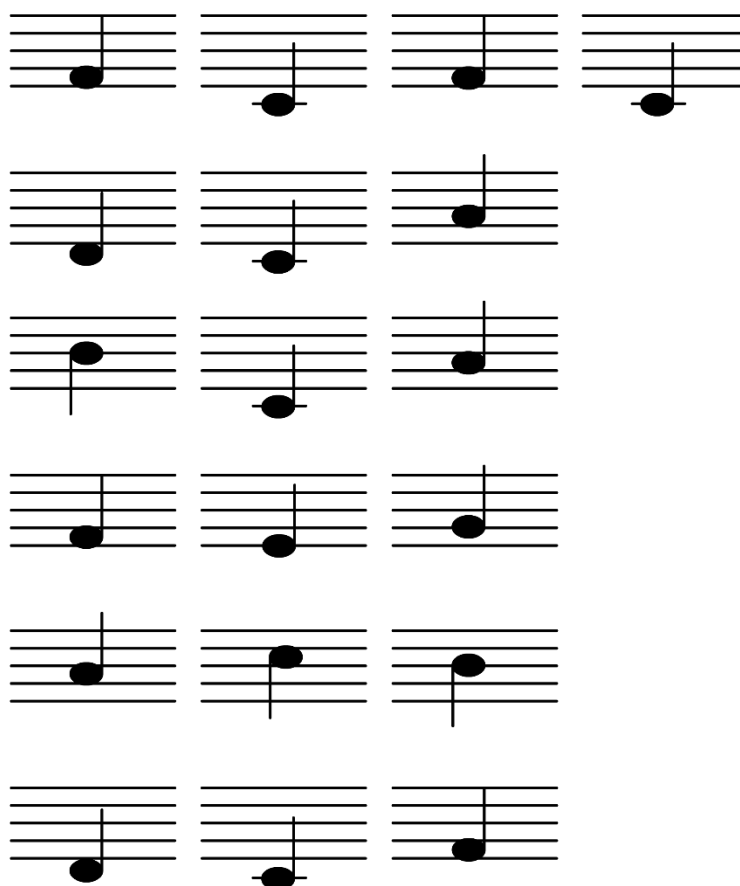
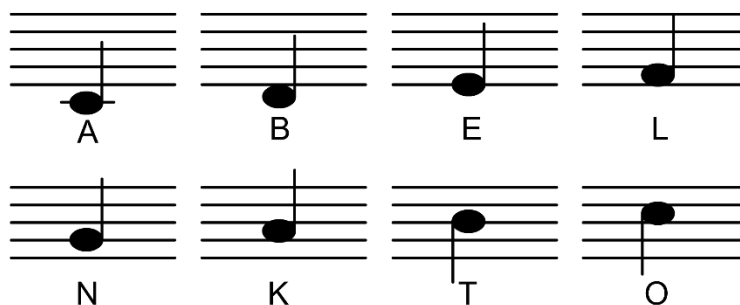


KAPITAŁ LUDZKI
NARODOWA STRATEGIA SPÓJNOŚCI

UNIA EUROPEJSKA
EUROPEJSKI
FUNDUSZ SPOŁECZNY



Projekt współfinansowany przez Unię Europejską w ramach Europejskiego Funduszu Społecznego.



MIĘDZYNARODOWE
CENTRUM
DOSKONAŁENIA
KADRA



INNOWACJE
gwarancją skutecznej edukacji