



Wyłączamy prąd

Opis gry

Dzieci grają w parach. Każde dziecko dostaje planszę, kostkę do gry i po 1 pionku. Dziecko ma za zadanie spacerować po domu i wyłączać urządzenia elektryczne. Na początku znajduje się w swoim pokoju. Dziecko rzuca kostką i jeśli wyrzuci 2,4 lub 6 przechodzi do następnego pokoju. Gdy znajdzie się w danym pokoju, w następnej kolejce rzuca kostką i jeśli wyrzuci 1,3 lub 5 to wyłączy jedno urządzenie elektryczne. Gdy wyłączy wszystkie urządzenia, może wrócić do swojego pokoju. Wygrywa dziecko, które pierwsze wyłączy wszystkie urządzenia i wróci do swojego pokoju.

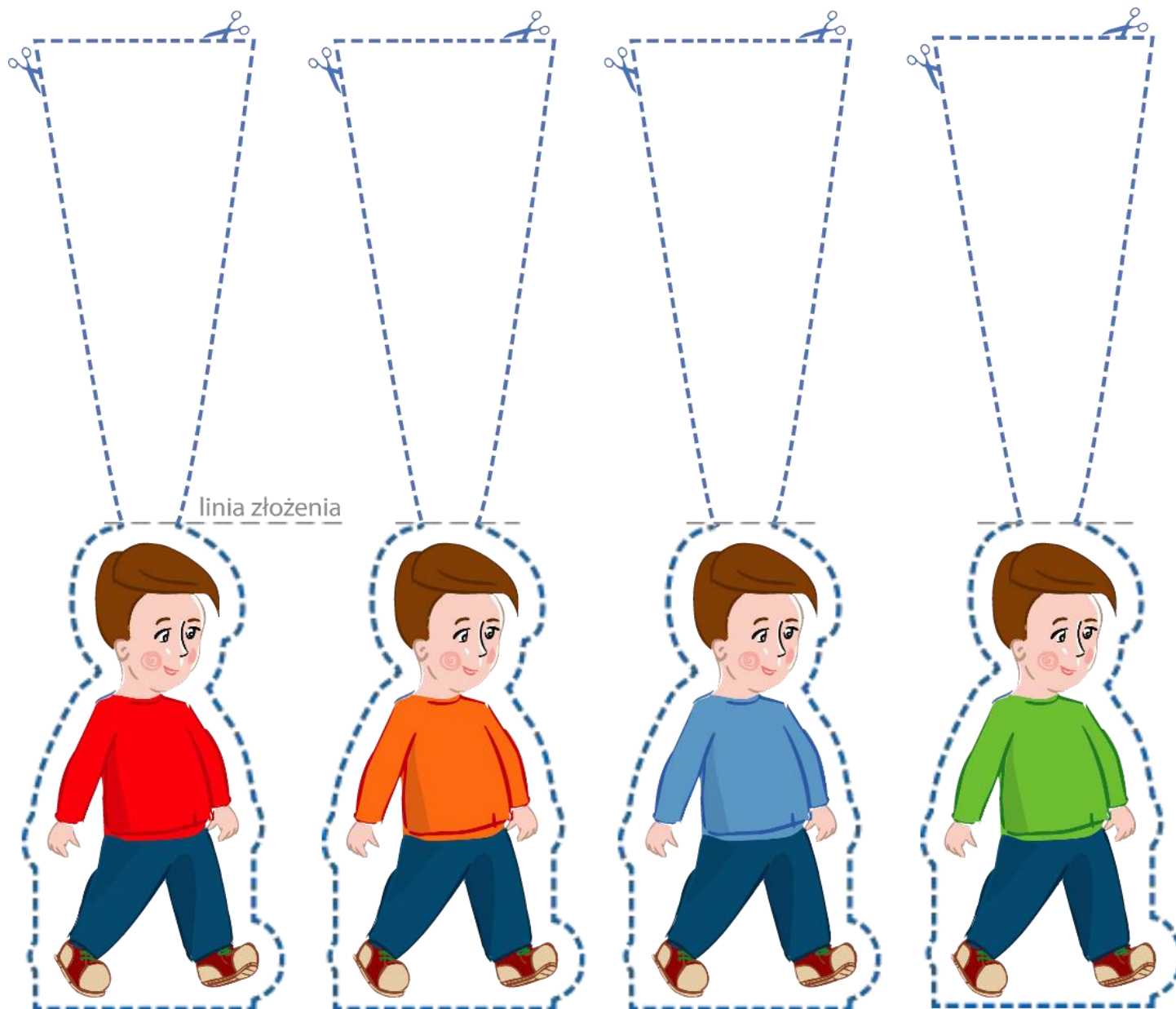




Projekt współfinansowany przez Unię Europejską w ramach Europejskiego Funduszu Społecznego.

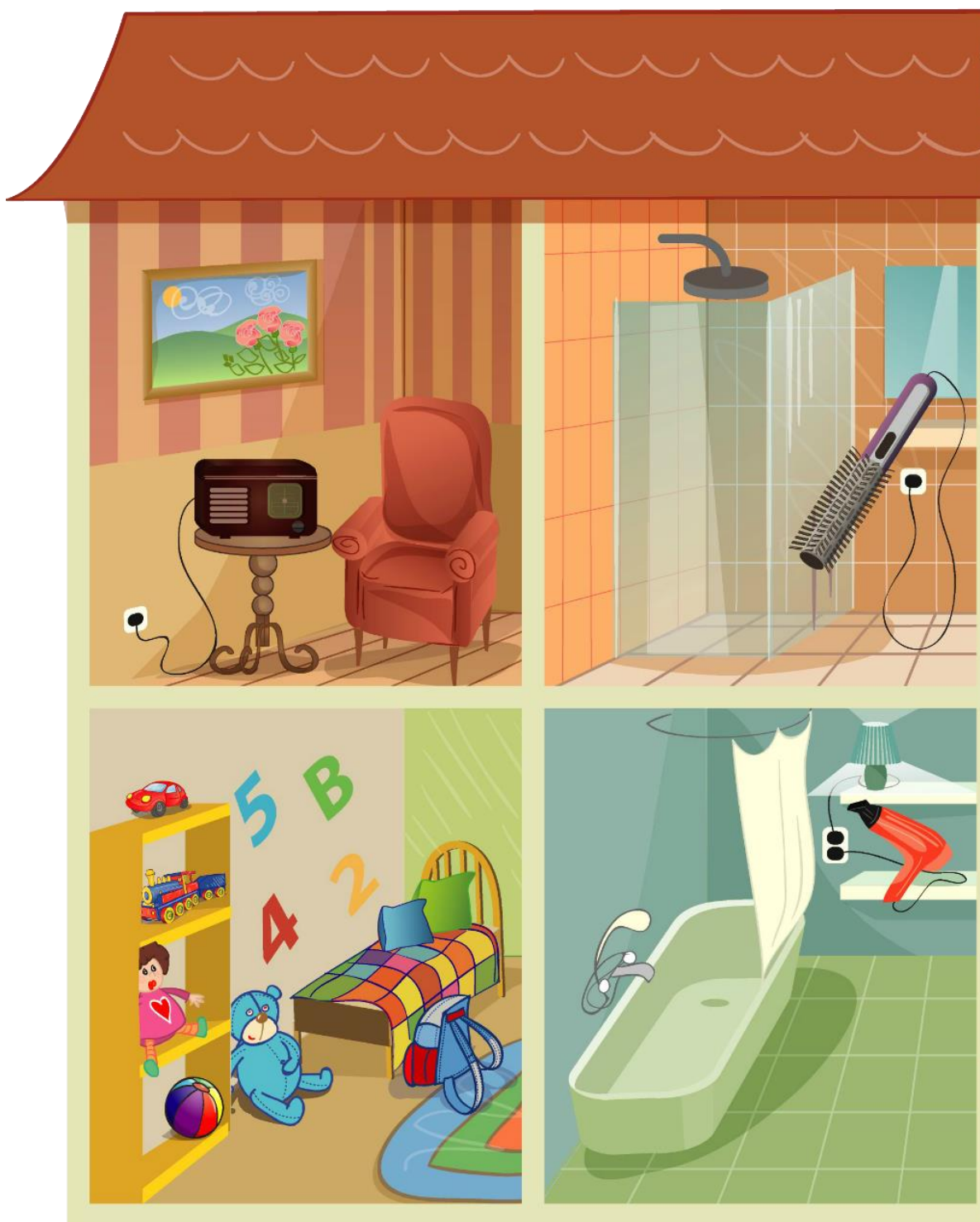
Elementy do wycięcia:

pionki





Projekt współfinansowany przez Unię Europejską w ramach Europejskiego Funduszu Społecznego.



plansza strona lewa





Projekt współfinansowany przez Unię Europejską w ramach Europejskiego Funduszu Społecznego.

plansza strona prawa

