

PROJEKT: Droga Ucznia do Sukcesu

TEMAT:
ZESZYT UCZNI
KLASA I
CZĘŚĆ 1.



Kraków 2014



KAPITAŁ LUDZKI
NARODOWA STRATEGIA SPÓJNOŚCI

EVACO

UNIA EUROPEJSKA
EUROPEJSKI
FUNDUSZ SPOŁECZNY



CZŁOWIEK - NAJLEPSZA INWESTYCJA

PUBLIKACJA WSPÓLFINANSOWANA ZE ŚRODKÓW UNII EUROPEJSKIEJ W RAMACH EUROPEJSKIEGO FUNDUSZU SPOŁECZNEGO



Zeszyt ćwiczeń dla klasy I

Część 1

stworzony w ramach projektu „**Droga ucznia do sukcesu**” współfinansowanego ze środków Unii Europejskiej w ramach Europejskiego Funduszu Społecznego – Program Operacyjny Kapitał Ludzki, Priorytet III Wysoka jakość systemu oświaty, Działanie 3.3 Poprawa jakości kształcenia, Poddziałanie 3.3.4 Modernizacja treści i metod kształcenia - projekty konkursowe.

Opracowanie zadań: Izabella Głogowska, Aneta Watemborska

Projekt okładki, grafiki, ilustracje: Sebastian Kopiec

Ilustracje, grafiki oraz zdjęcia pochodzą z bazy pixabay.com

Korekta: Aleksandra Ścibich-Kopiec

Recenzja: Anna Mędoń – nauczyciel dyplomowy

Publikacja upowszechniana bezpłatnie.

Wydawca:

EVACO spółka z ograniczoną odpowiedzialnością
ul. Kapelanka 13/13A
30-347 Kraków

Druk:

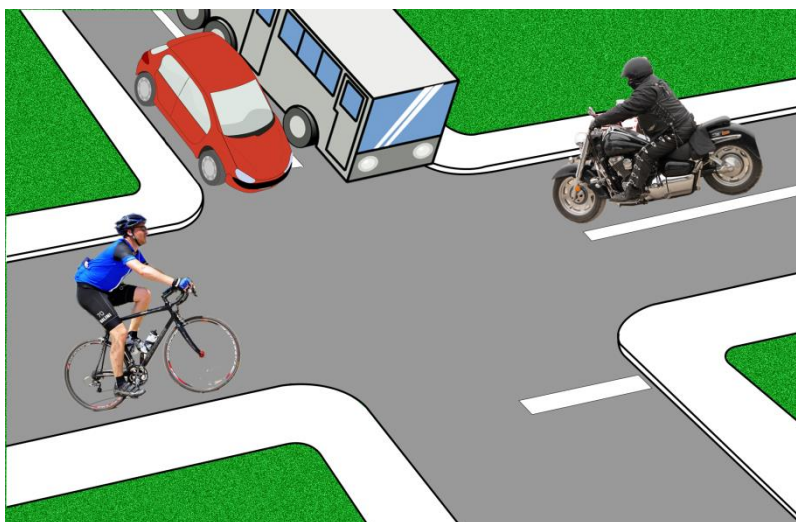
Drukarnia LIV.PL

BEZPIECZEŃSTWO NA DRODZE

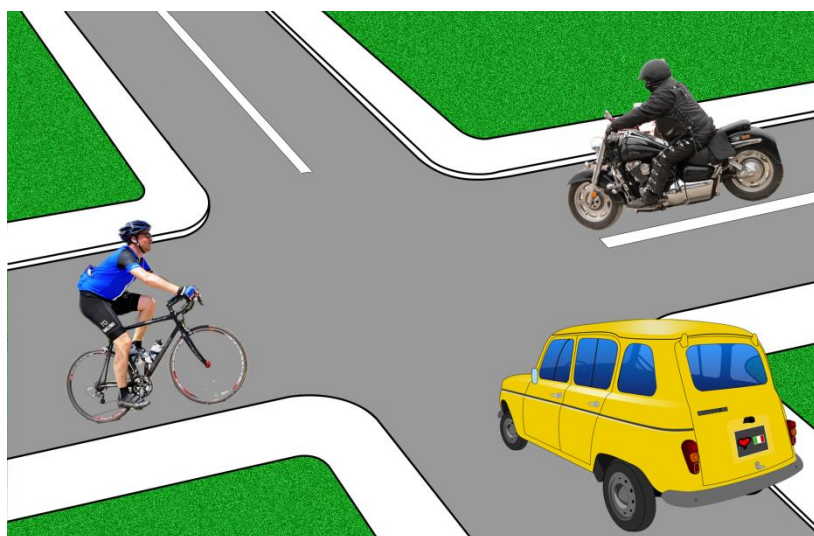
ZADANIE 1.

Na obrazkach przedstawiono skrzyżowania. Nauczyciel lub rodzic przeczyta Ci pytania, a Ty postaraj się na nie odpowiedzieć. Nie spiesz się! Pomyśl! Możesz odwracać ćwiczenia w jakąkolwiek stronę, możesz ułatwić sobie pracę jak tylko chcesz. **Powodzenia!**

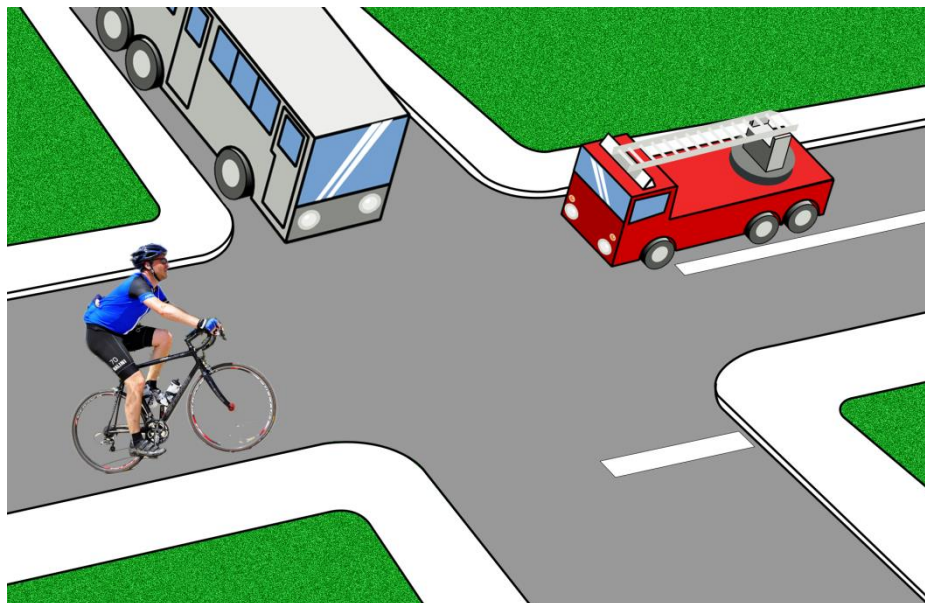
1. Skrzyżowanie 1 – Po której stronie rowerzysty jedzie autobus? Po której stronie autobusu jedzie motocyklista? Co jedzie po prawej stronie autobusu? Kto jedzie naprzeciw motocyklisty?



2. Skrzyżowanie 2 – Z której strony rowerzysty jedzie auto? Kto jedzie po prawej stronie auta? Kto jedzie po lewej stronie auta?



3. Skrzyżowanie 3 – Jaki pojazd jedzie po prawej stronie autobusu? Jaki pojazd jedzie po lewej stronie autobusu? Jaki pojazd jedzie po lewej stronie wozu strażackiego?



ZADANIE 2.

To sygnalizatory świetlne. Pokoloruj odpowiednimi kolorami:

sygnalizator 4 – **PRZYGOTUJ SIĘ**, sygnalizator 5 – **STÓJ**, sygnalizator 6 – **MOŻESZ IŚĆ**.



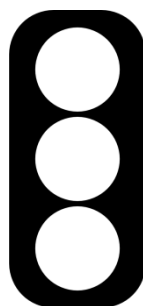
1



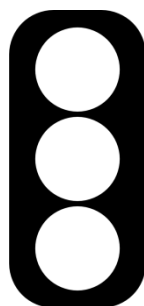
2



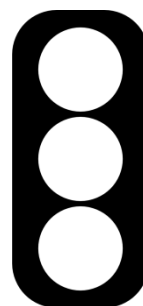
3



4

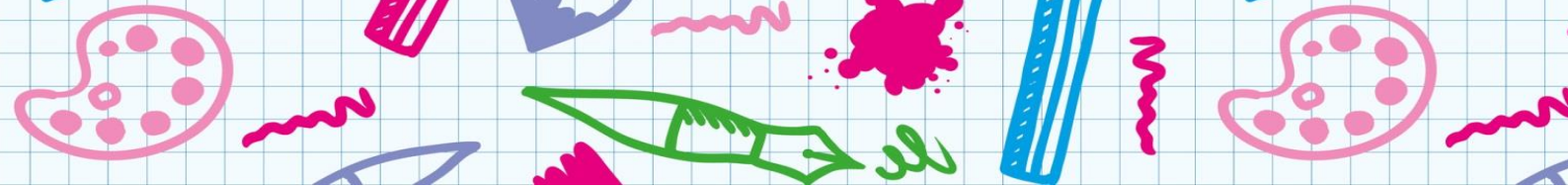


5



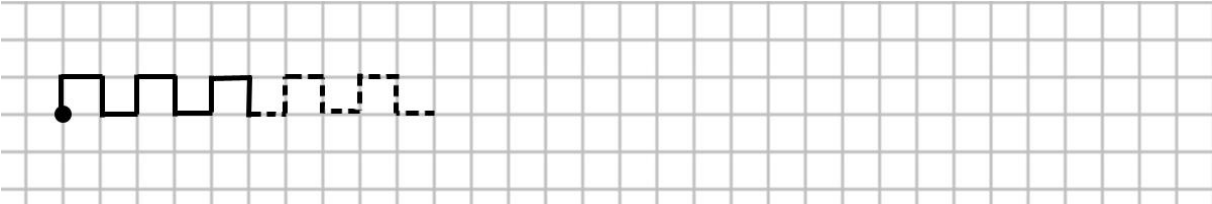
6





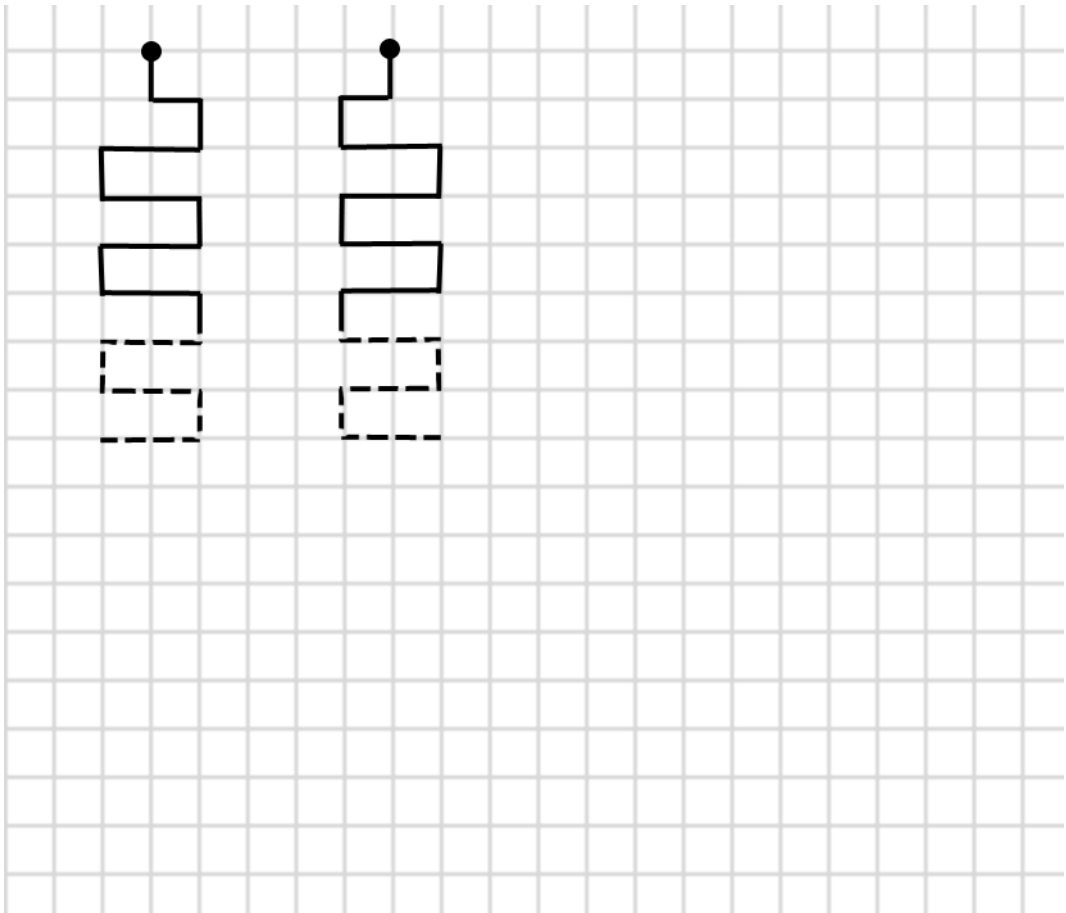
ZADANIE 3.

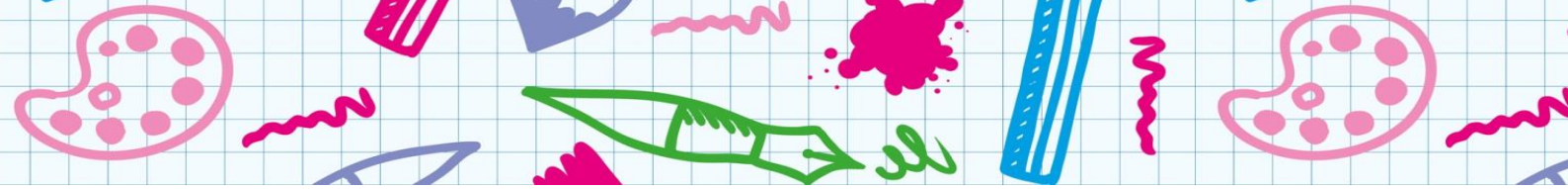
Rysujemy szlaczek. Rozpoczynamy od kropki. Osoba dorosła może wykonywać to zadanie wspólnie z dzieckiem. Jej rola polega wówczas na opowiadaniu tego co robi dziecko: będę mówił, w którą stronę rysujesz kreski, zaczynamy od kropki, jedna kratka w górę, jedna w prawo, jedna w dół, jedna w prawo, jedna w górę, jedna w prawo, jedna w dół. Dokończ szlaczek. **Powodzenia!**



ZADANIE 4.

Rysujemy szlaczek. Rozpoczynamy od kropki. Dokończ szlaczek. Zaproponuj własny szlaczek. Dorosły może uczestniczyć podczas wykonywania przez dziecko zadania. Omawia co robi dziecko. **Powodzenia!**





ZADANIE 5.

Przedstaw w ramce poniżej, co może się stać kiedy dorośli i dzieci nieprawidłowo przechodzą przez jezdnię? Możesz samodzielnie rysować lub wklejać, możesz opowiedzieć, a rysunek wykona dorosła osoba. Możesz napisać jeśli potrafisz.

Powodzenia!

JUŻ JESIEŃ

ZADANIE 1.

Jesienią opadają liście z drzew. To liść klonu.

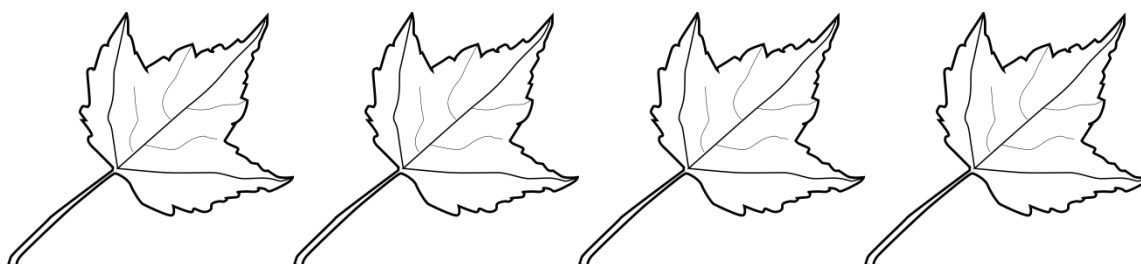


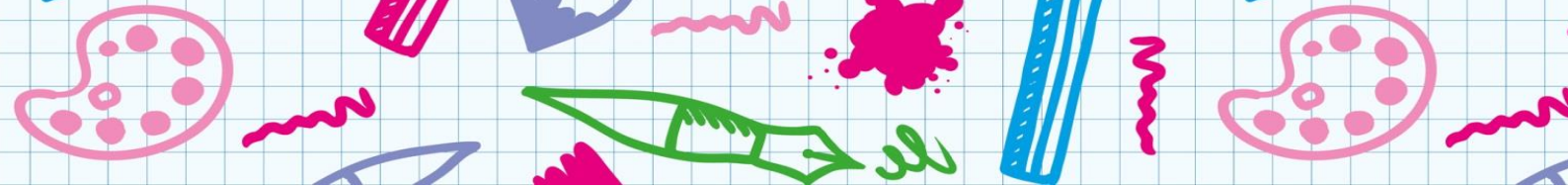
Narysuj z prawej strony drzewa 2 liście, które opadły i 3 liście z lewej strony.
Powodzenia!



ZADANIE 2.

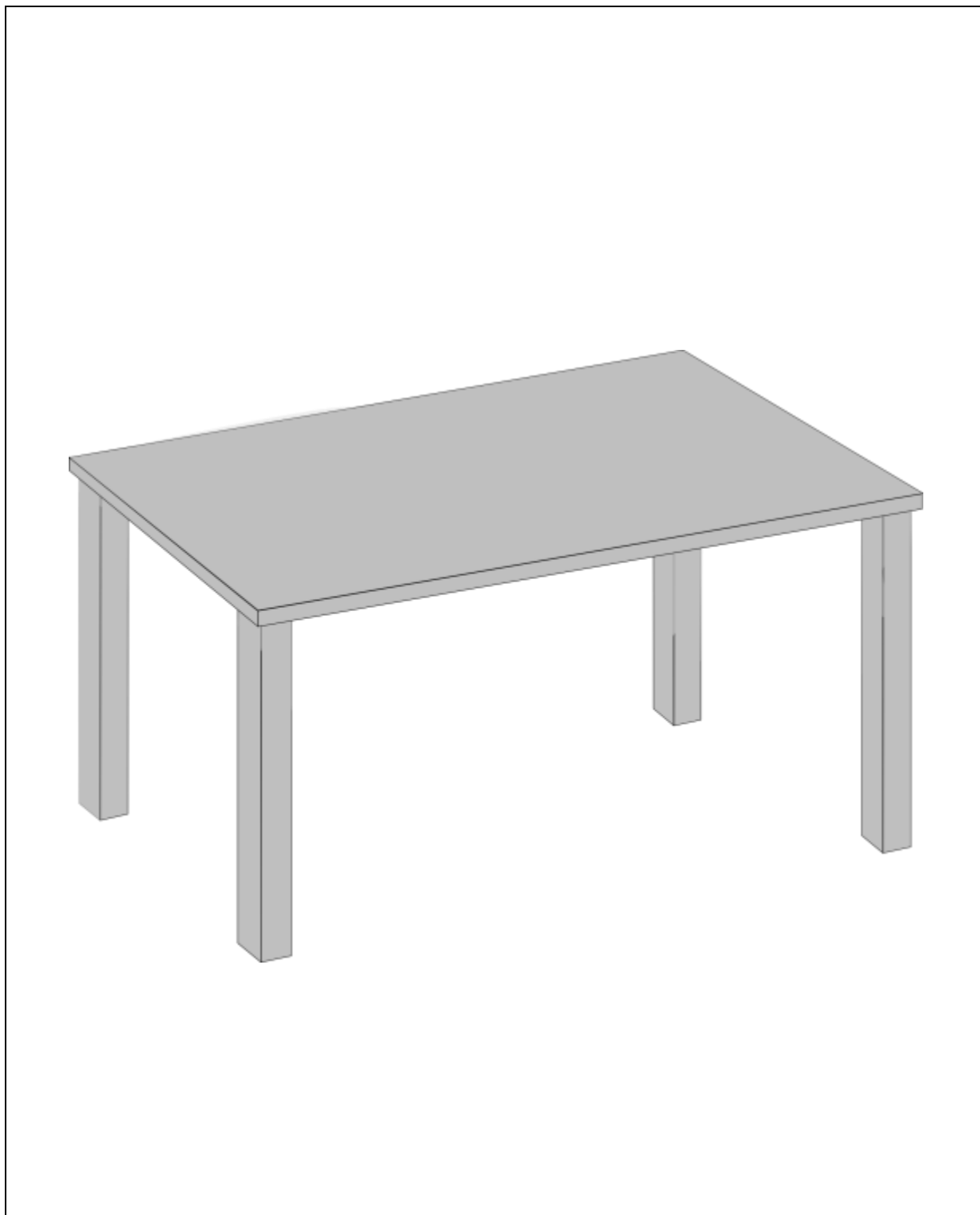
Pokoloruj drugi liść z prawej strony. Możesz użyć kolorów jesieni. Decyduj sam.
Powodzenia!

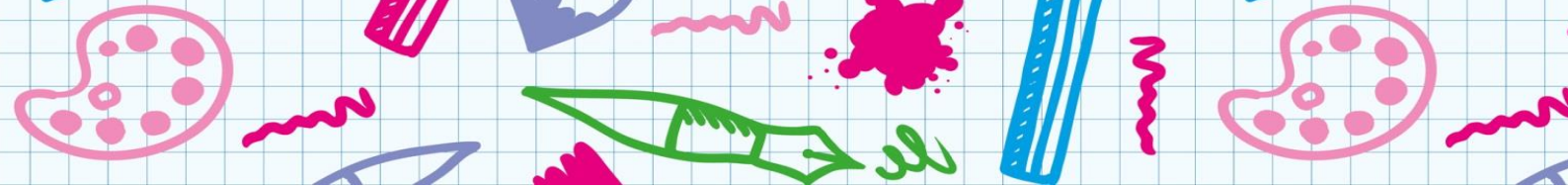




ZADANIE 3.

Narysuj dary jesieni przyniesione ze spaceru zgodnie z instrukcją: na stole leżą 2 grzyby, pod stołem leżą 3 liście, z prawej strony stołu leżą 2 kasztany, z lewej strony stołu leżą 2 żółędzie. Możesz wszystko pokolorować. **Powodzenia!**

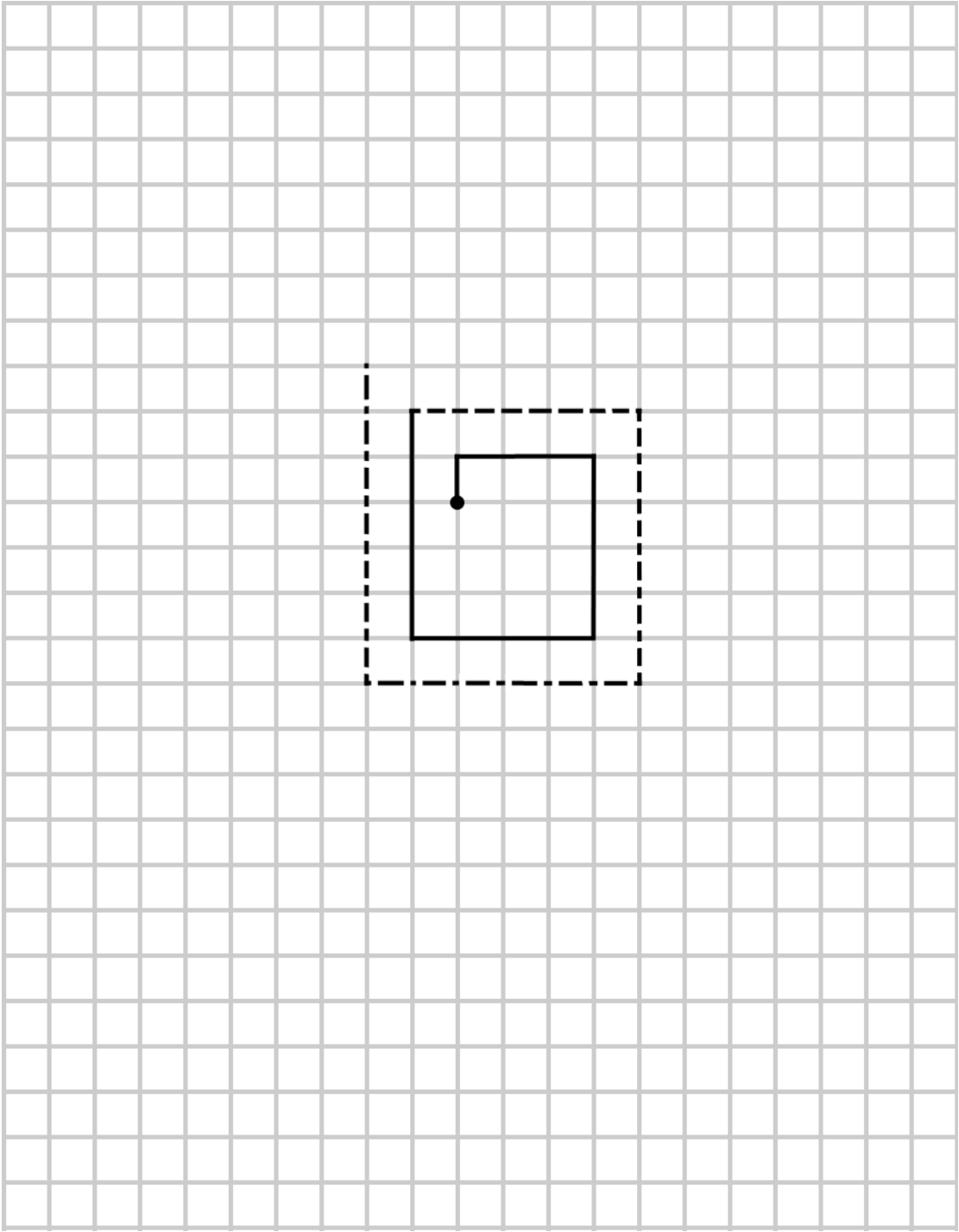


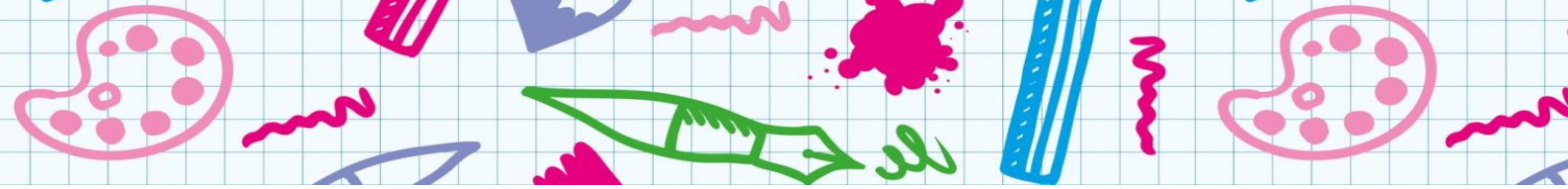


ZADANIE 4.

To labirynt. Popraw po śladzie i dokończ tak, aby cały labirynt był narysowany. W środku narysuj grzybka, a przy wejściu do labiryntu koszyczek. Poproś osobę dorosłą, aby umieściła grzybka w koszyczku zgodnie z instrukcją, której Ty udzieliś. Stosuj określenia: do góry, na dół, w prawo, w lewo. Kiedy się uda, pogratuluj wyniku.

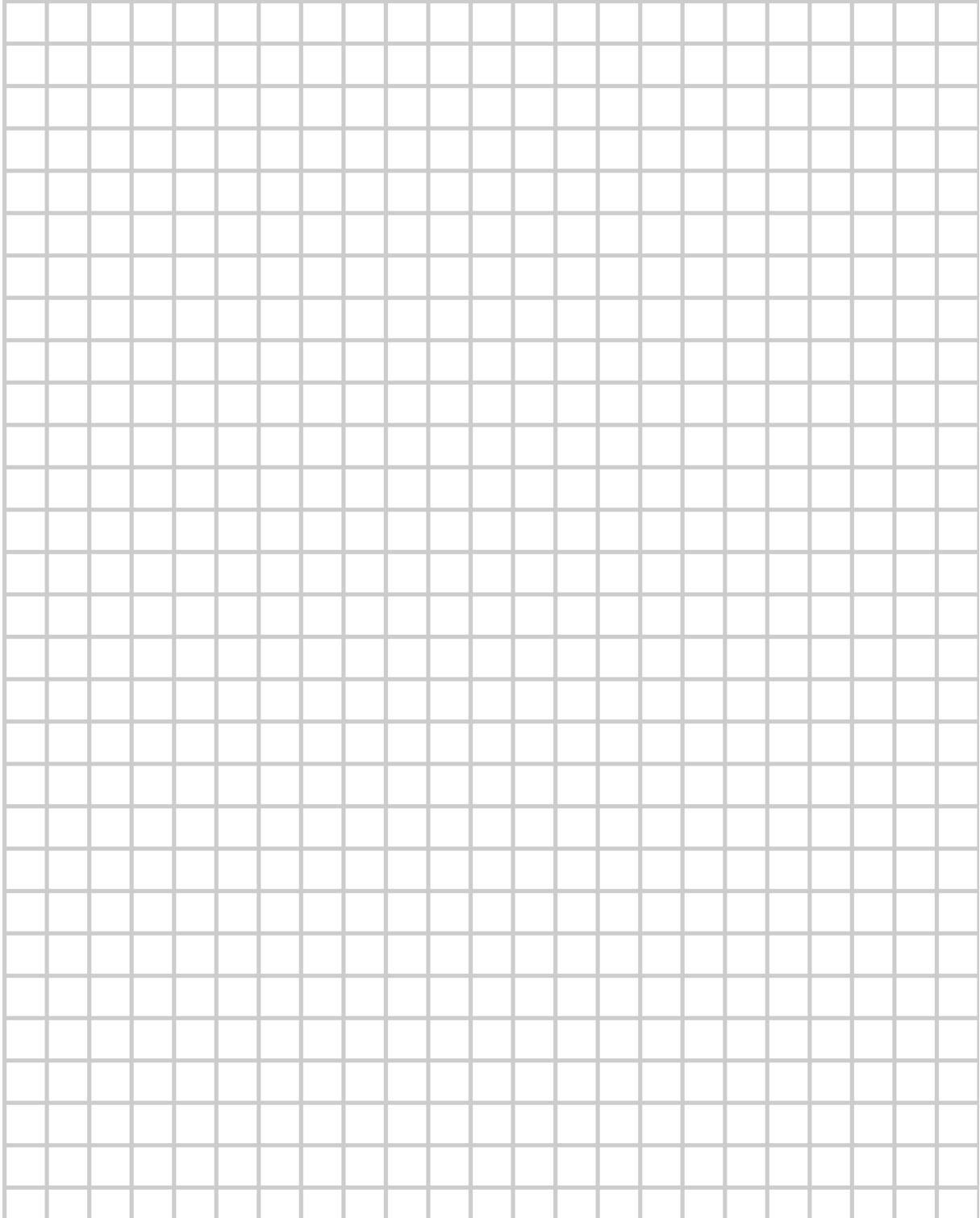
Powodzenia!





ZADANIE 5.

Zaprojektuj własny labirynt. Wymyśl kilka utrudnień. Poproś kolegę lub koleżankę, aby go rozwiązała. Pamiętaj, że liczy się każdy dobry pomysł. Powodzenia!

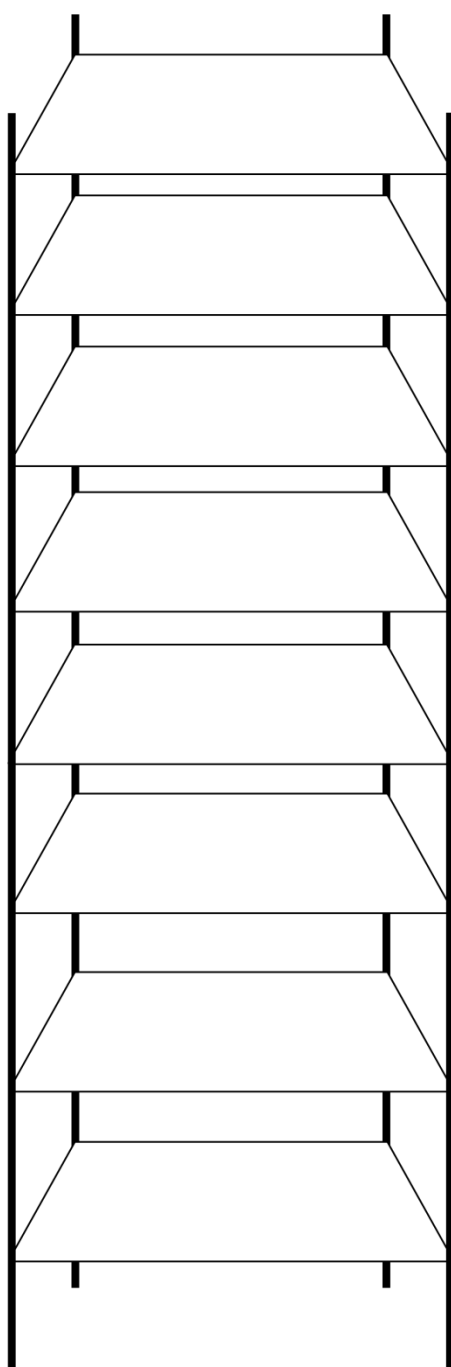


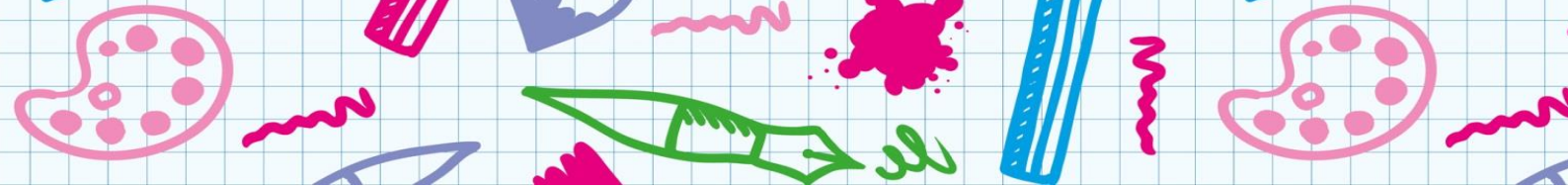
JESIEŃ W SADZIE, OGRODZIE I NA POLU

ZADANIE 1.

Zrób porządek w piwnicy. Poukładaj zebrane owoce i warzywa na półkach zgodnie z własnym pomysłem. Pamiętaj, że na jednej półce może leżeć tylko jeden rodzaj owoców lub warzyw. Możesz samodzielnie narysować owoce i warzywa lub połączyć obrazki z właściwą półką. Wybór należy do Ciebie. Opowiedz koleżance lub koledze jak poukładałeś owoce i warzywa. Porównaj swój obrazek z obrazkiem innej osoby.

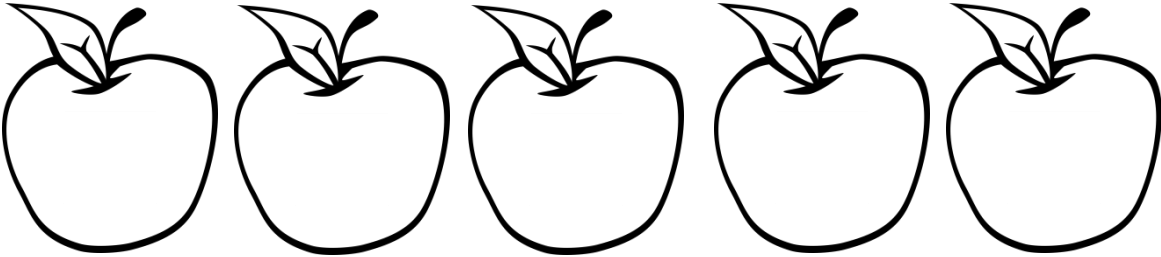
Powodzenia!





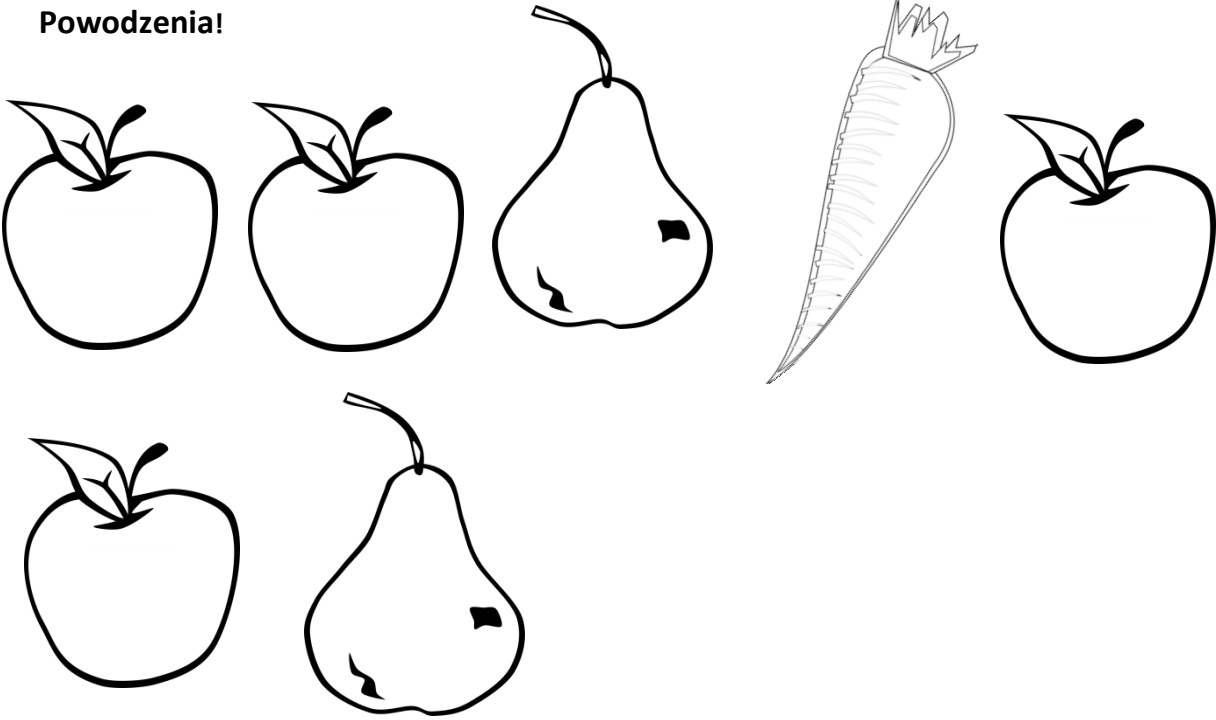
ZADANIE 2.

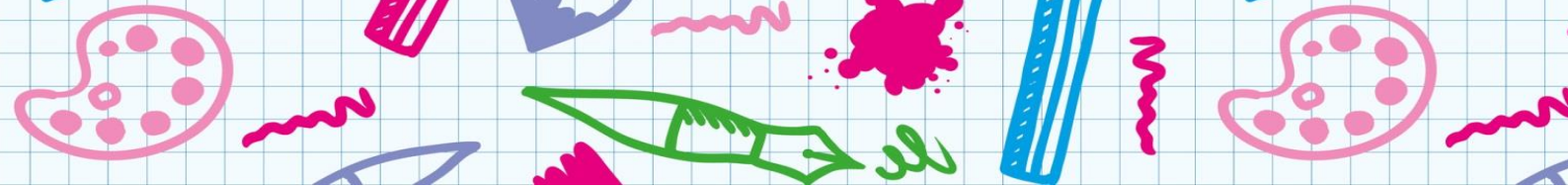
Pokoloruj na czerwono czwarte jabłko licząc od lewej strony i na zielono trzecie jabłko licząc od prawej strony. **Powodzenia!**



ZADANIE 3.

Dokończ rysunek według podanej zasady. Owoce i warzywa możesz pokolorować. **Powodzenia!**





ZADANIE 4.

Narysuj w słoikach przetwory na zimę. W pierwszym od lewej strony - kompot truskawkowy, w trzecim od lewej strony - ogórki kiszzone, w czwartym od lewej strony - kompot jabłkowy. Jeden słoik pozostał pusty. Narysuj kompot, który lubisz najbardziej lub inne przetwory. To Twoja propozycja. Porównaj z inną osobą. Opisz, gdzie stoi Twój słoik. **Powodzenia!**



ZADANIE 5.

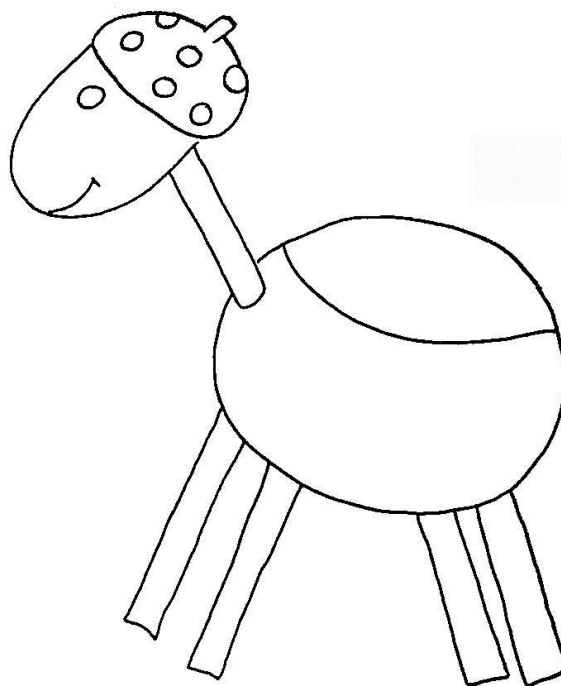
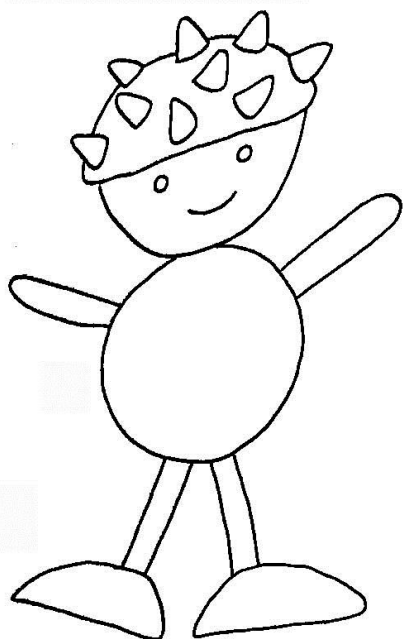
Zaproponuj i przedstaw za pomocą rysunku własne przetwory na zimę. **Powodzenia!**



JESIEŃ W LESIE

ZADANIE 1.

Pokoloruj zabawkę z kasztanów i żołądzi stojącą po prawej stronie. **Powodzenia!**



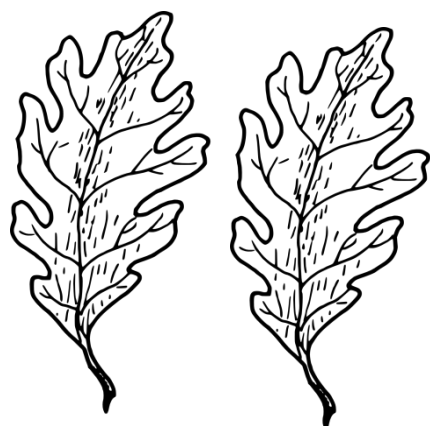
ZADANIE 2.

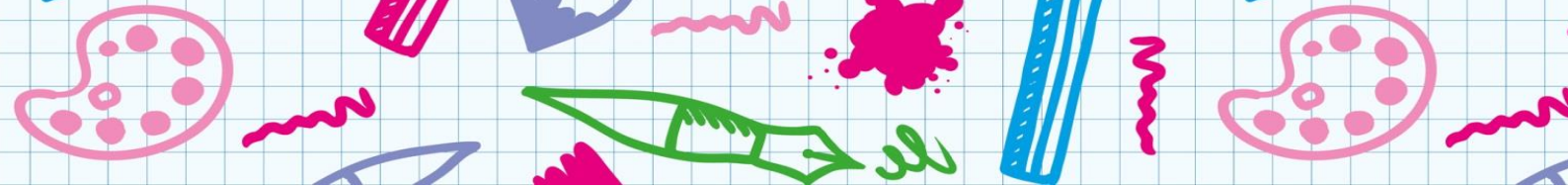
Narysuj grzyby w koszyku. W pierwszym od prawej strony umieść 3 grzyby, w pierwszym od lewej strony - 2 grzyby, w drugim z lewej strony - 4 grzyby. Powiedz, w którym koszu nie ma grzybów i określ jego położenie. Porównaj swoją pracę z kolegą lub koleżanką. **Powodzenia!**



ZADANIE 3.

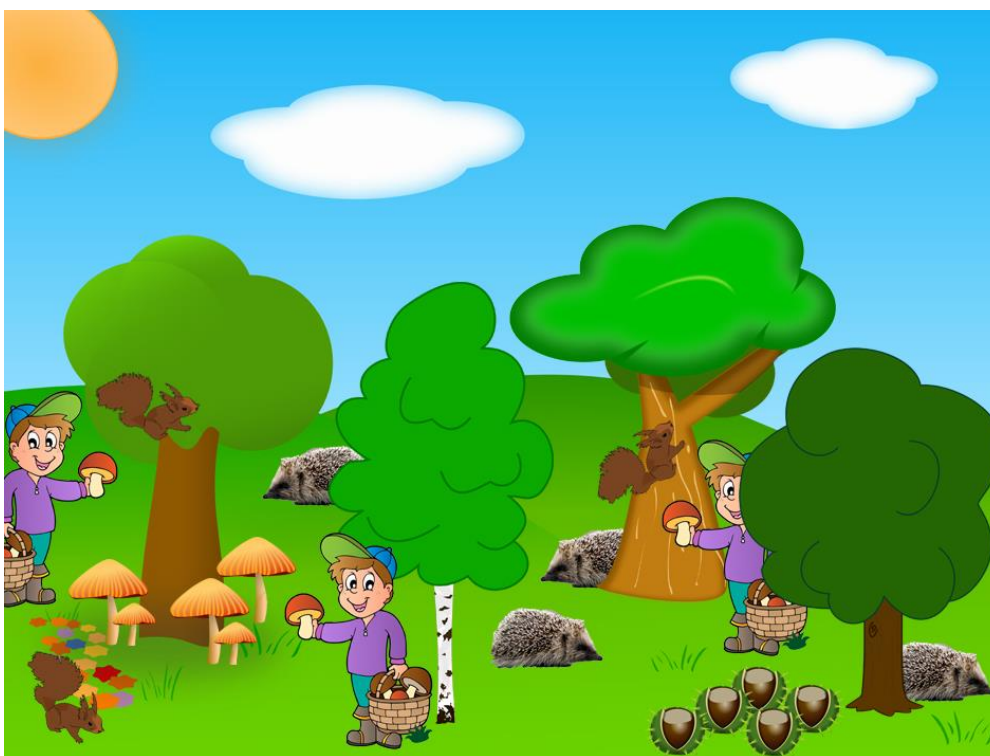
Dokończ rysunek i pokoloruj. Porównaj zadanie z inną osobą. Czy znasz nazwy drzew, z których pochodzą te liście? **Powodzenia!**





ZADANIE 4.

Znajdź 5 różnic na obrazkach. Zadanie możesz robić wspólnie z kolegą lub koleżanką.
Powodzenia!



ZADANIE 5.

Dorysuj brakujące elementy planu okolicy. Plan pokazuje drogę dojścia z domu do lasu. Dokończ rysunek według własnego pomysłu. Postaraj się, aby droga była kręta i skomplikowana. **Powodzenia!**





MOJA MIEJSCOWOŚĆ

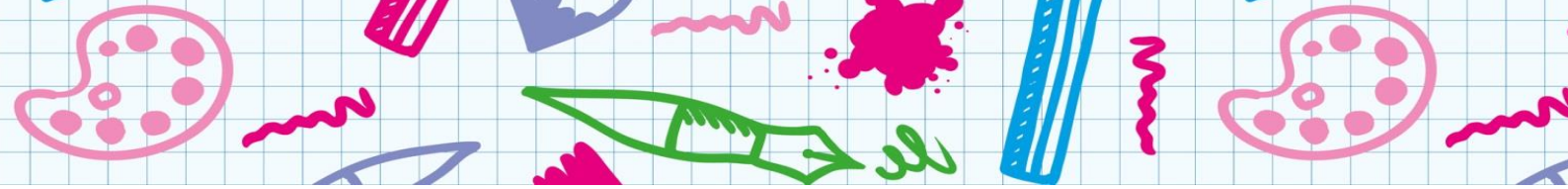
ZADANIE 1.

Wyobraź sobie, że lecisz samolotem. Narysuj i opowiedz koledze, koleżance lub osobie dorosłej co widzisz z okien samolotu, gdy lecisz nad szkołą? Pamiętaj o szczegółach. **Powodzenia!**



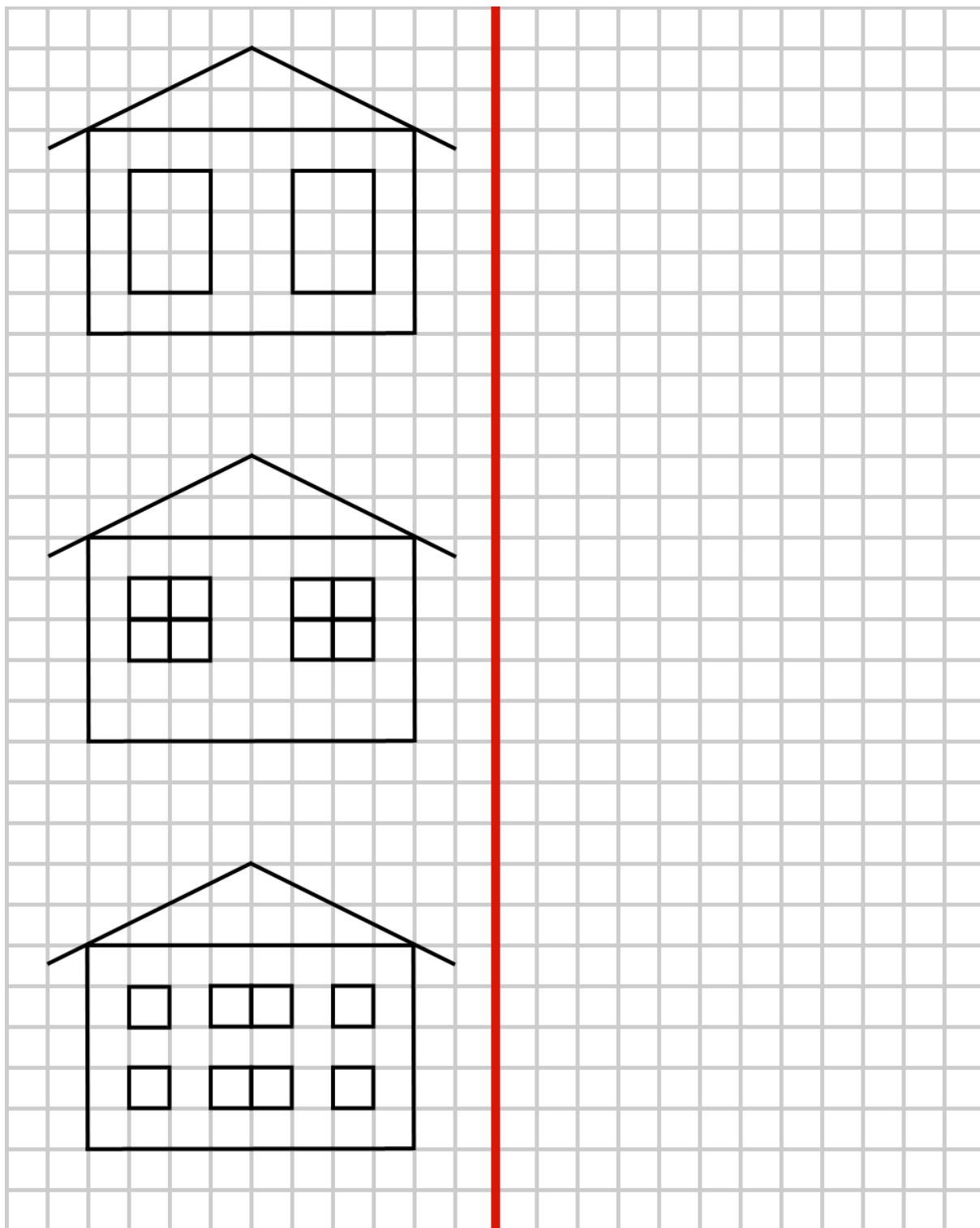
ZADANIE 2.

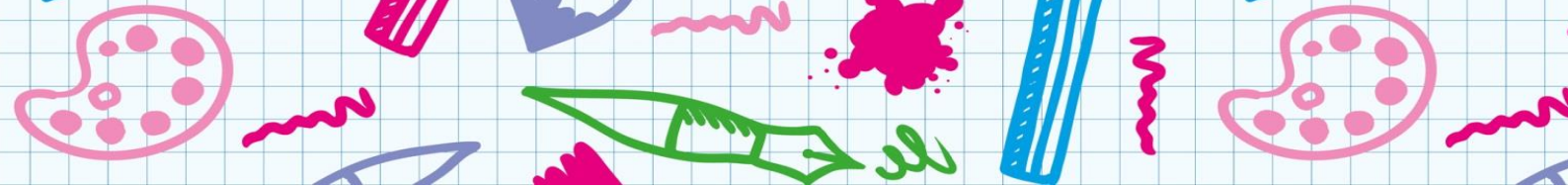
Na dużym arkuszu papieru wspólnie z kolegami i koleżankami narysujcie plan Waszej miejscowości lub osiedla. Pamiętajcie o zaznaczeniu budynków, dróg, mostów i ciekawych miejsc (park, kościół, pomnik, sklepy). Zadanie możecie wykonać w domu. Możecie o pomoc poprosić dorosłych, ale rysunek wykonajcie sami. Przenieście pracę do szkoły i opowiedzcie innym o tym co powstało. **Powodzenia!**



ZADANIE 3.

Po prawej stronie narysuj takie same domki. Możesz pokolorować domki według własnego pomysłu. **Powodzenia!**

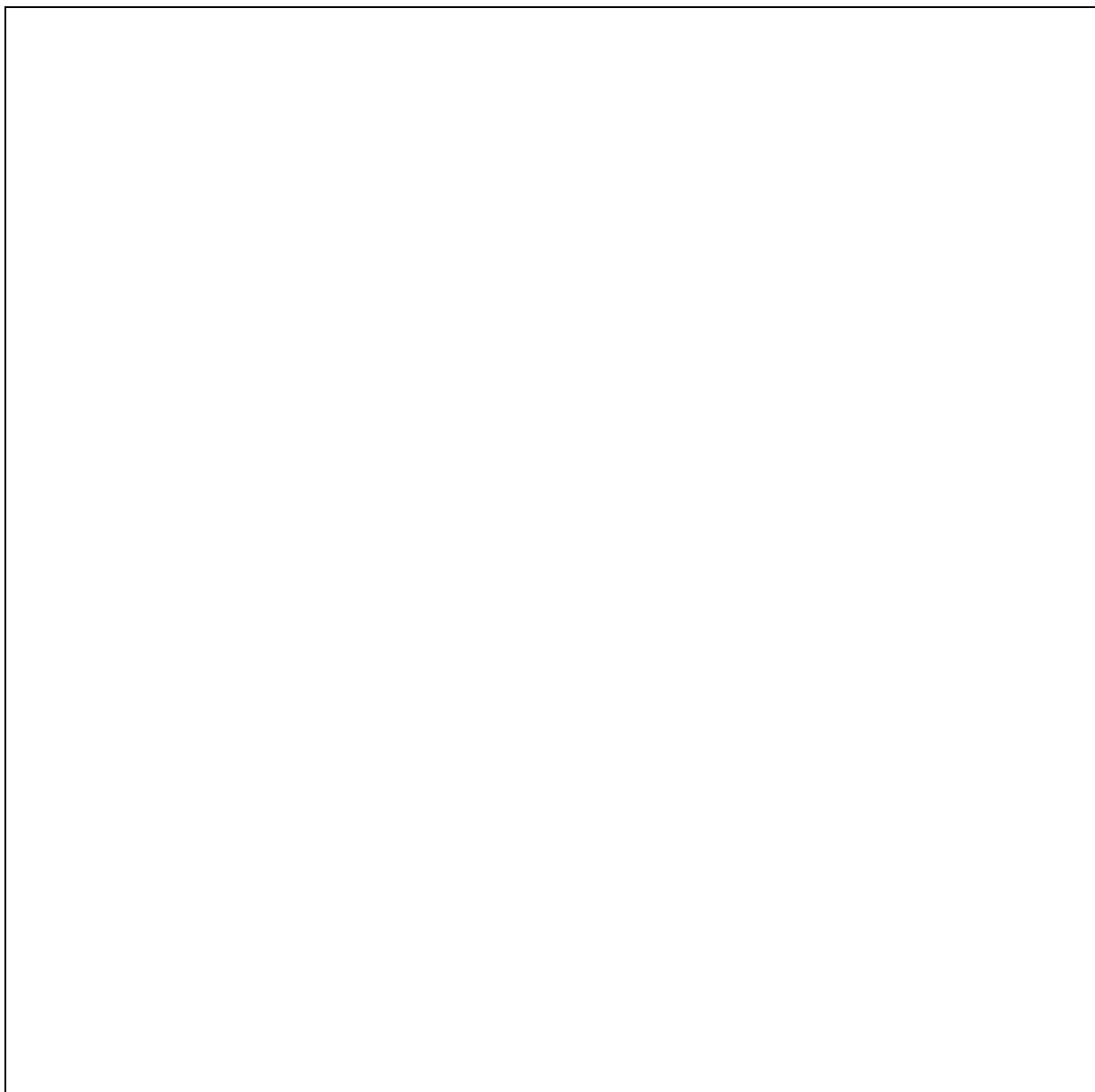




ZADANIE 4.

Wykonaj rysunek według opisu. W tym ćwiczeniu pomoże Ci dorosły. Jeżeli potrafisz czytać, to możesz zrobić to zadanie sam. **Powodzenia!**

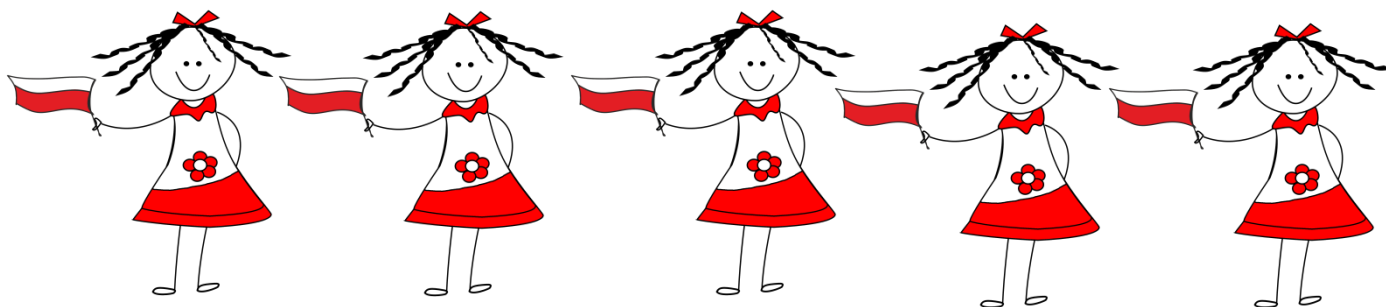
OPIS: Na dole pośrodku narysuj szkołę, z prawej strony szkoły boisko do gry w piłkę nożną, za szkołą plac zabaw. Plac zabaw otocz ogrodzeniem, żeby dzieci mogły tam bawić się bezpiecznie. Za placem zabaw narysuj rzekę i łąkę. Z lewej strony szkoły narysuj chodnik i ulicę. Na ulicy narysuj 2 auta. Za ulicą narysuj park. W parku 2 ławki. Poproś osobę dorosłą o sprawdzenie Twojego rysunku. Musisz być pewny, że zadanie wykonałeś dobrze. Powodzenia!



JESTEM POLAKIEM

ZADANIE 1.

Otocz pętlą czwartą lalkę licząc od prawej strony. **Powodzenia!**



ZADANIE 2.

Flaga i godło to symbole narodowe. Narysuj i pokoloruj 1 flagę z lewej strony godła i dwie z prawej strony. Postaraj się, aby twoje flagi były podobne do tej na rysunku. **Powodzenia!**



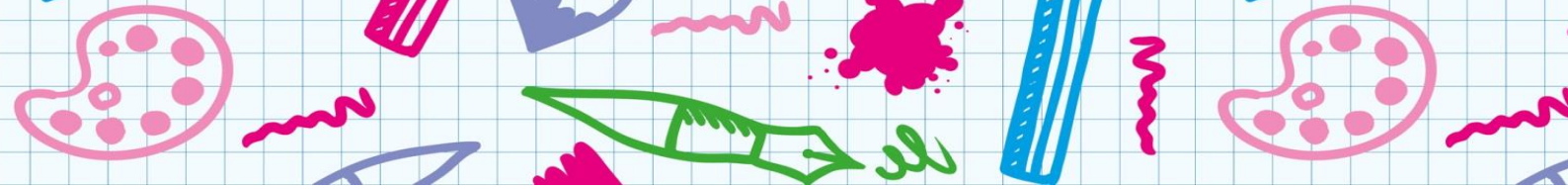
ZADANIE 3.

Wspólnie z kolegami i koleżankami wykonajcie plakat przedstawiający symbole narodowe. Do zadania możecie zaprosić osoby dorosłe. Poproście, aby przy tej okazji osoba dorosła przeczytała Wam legendę o „Lechu, Czechu i Rusie”. Porozmawiajcie też o tym, co to są polskie pieśni patriotyczne. Na plakacie możecie umieścić to, co Waszym zdaniem jest ważne dla Polaków. Zadanie polecamy wykonać w domu jednego z uczniów. Plakaty przynieście do szkoły. Poproście, aby Wasza Pani pomogła Wam zrobić wystawę tych plakatów. **Powodzenia!**

ZADANIE 4.

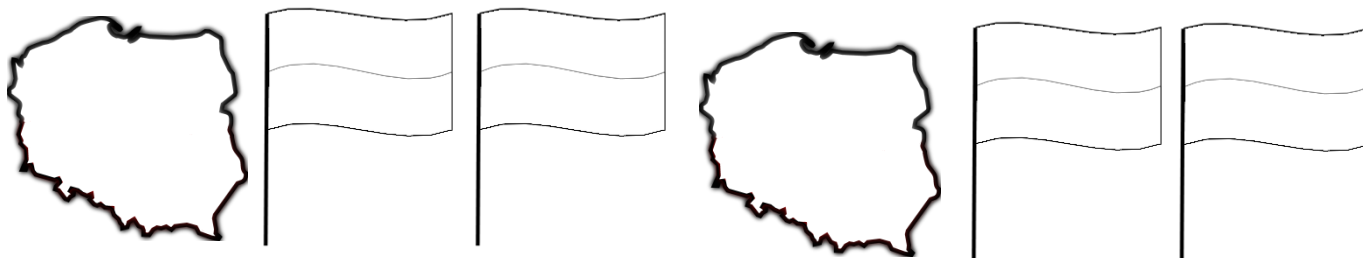
Dorysuj z prawej strony mapy Polski swoją rodzinę, a z lewej strony mapy swój dom, w którym mieszkasz. Możesz poprosić o pomoc osobę dorosłą. **Powodzenia!**





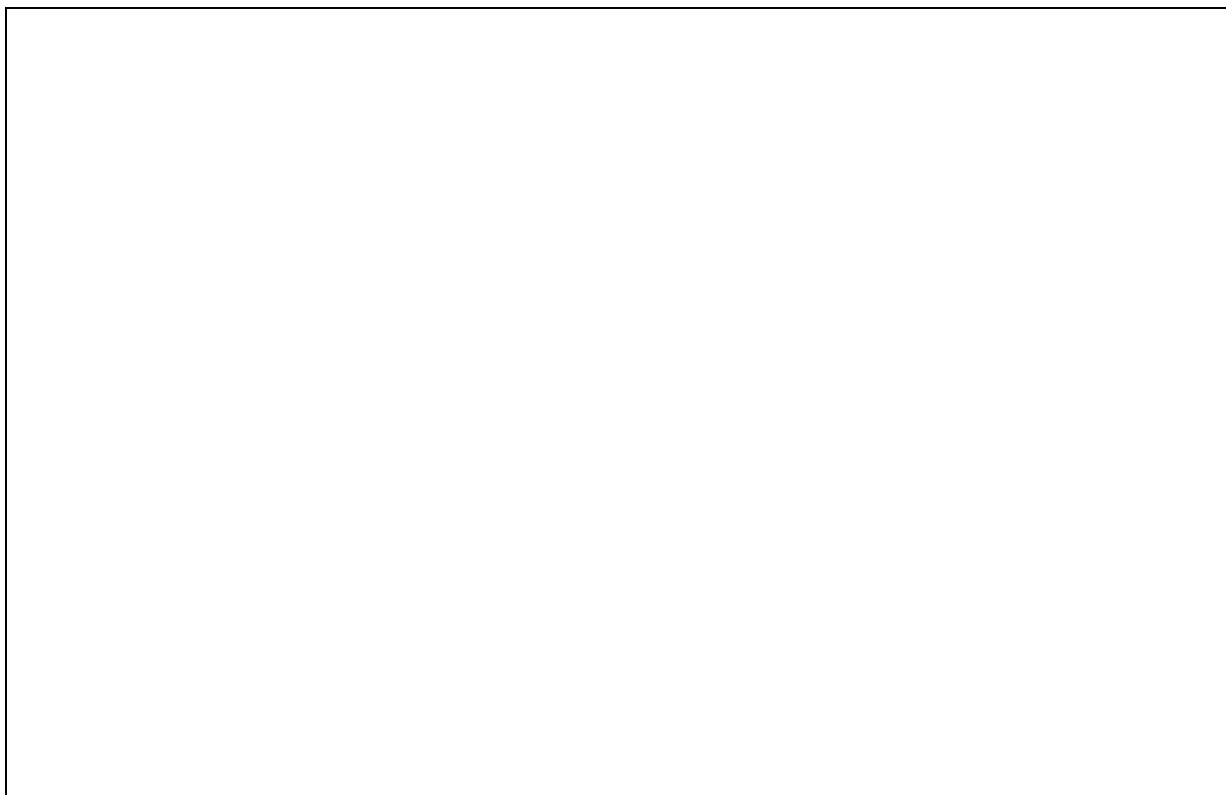
ZADANIE 5.

Otocz pętlą i pokoloruj trzecią chorągiewkę licząc od prawej strony i drugą mapę Polski licząc od lewej strony. Mapę możesz pokolorować według własnego pomysłu, a chorągiewki zgodnie z barwami narodowymi. **Powodzenia!**



ZADANIE 6.

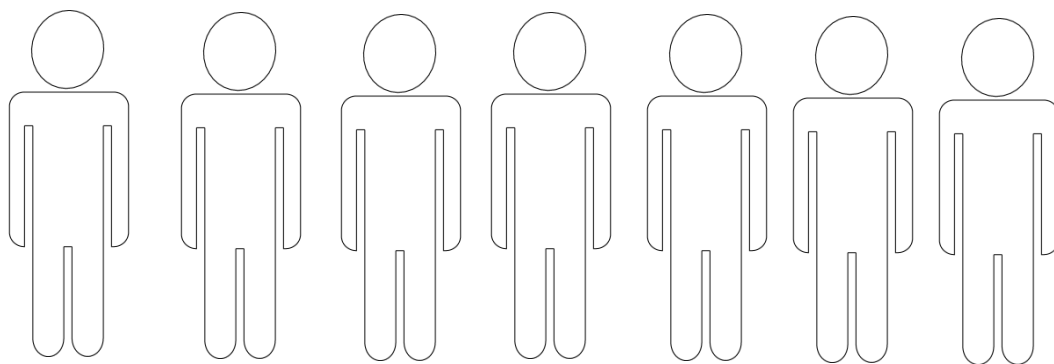
Zaprojektuj własną flagę i godło. Mogą to być symbole Twojej rodziny. Porozmawiaj z rodzicami lub dziadkami, poproś o wspólną pracę. **Powodzenia!**



DBAMY O ZDROWIE

ZADANIE 1.

Otocz pętlą trzecią i piątą postać licząc od lewej strony. Postacie stoją tyłem do Ciebie. Pokoloruj wszystkim prawą rękę i prawą nogę. Drugą postać licząc od prawej pokoloruj w całości. Porównaj swoje zadanie z kolegą lub koleżanką. Możesz używać kolorów takich, jakich chcesz. **Powodzenia!**



ZADANIE 2.

Na stole stoją 2 kosze. W prawym koszyku narysuj zdrowe produkty spożywcze. W lewym narysuj to, co nie jest zdrowe. Pamiętaj, że takie produkty należy jeść rzadko. Jeśli masz problem z wykonaniem zadania poproś o pomoc osobę dorosłą. Opowiedz co narysowałeś. **Powodzenia!**



ZADANIE 3.

Wykonaj z kolegami i koleżankami ulotkę, w której zareklamujesz zdrowe produkty spożywcze. Zadanie wykonajcie w domu. Poproście o pomoc osobę dorosłą. Ulotka może być wykonana dowolną techniką, możecie zrobić to w komputerze i wydrukować lub w każdy inny sposób. Pomyślcie, jakie produkty nazywamy zdrowymi? Co warto jeść, aby być zdrowym? Każda praca może zostać zaprezentowana w klasie lub w szkole. **Powodzenia!**

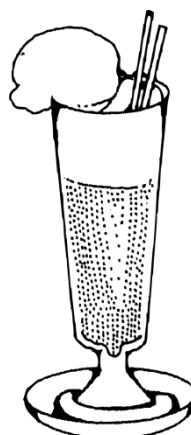
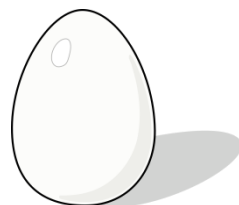
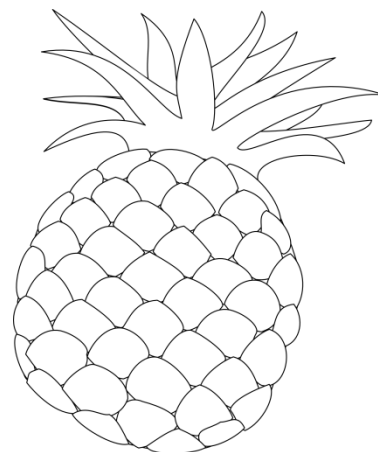
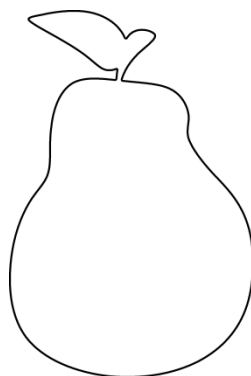
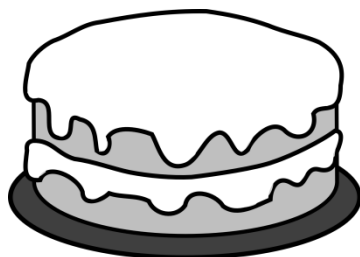
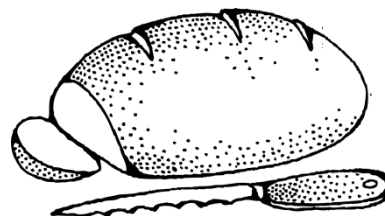
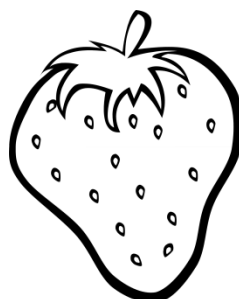
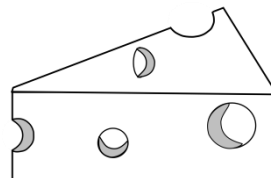
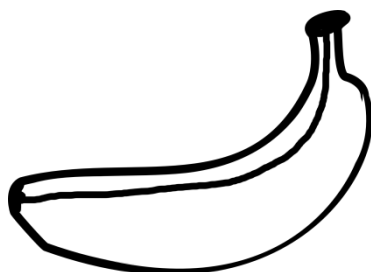
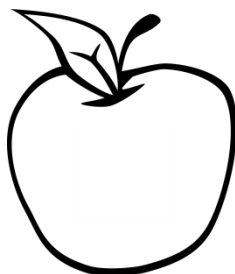
ZADANIE 4.

Znajdź 5 różnic. Opowiedz, co widzisz na obrazku. Postaraj się używać określeń: z prawej strony, z lewej strony, obok, na. Poproś kolegę, koleżankę lub inną osobę, aby wysłuchała tego, co opowiesz. **Powodzenia!**



ZADANIE 5.

Pokoloruj tylko owoce. Otocz pętlą owoc, który lubisz najbardziej. **Powodzenia!**

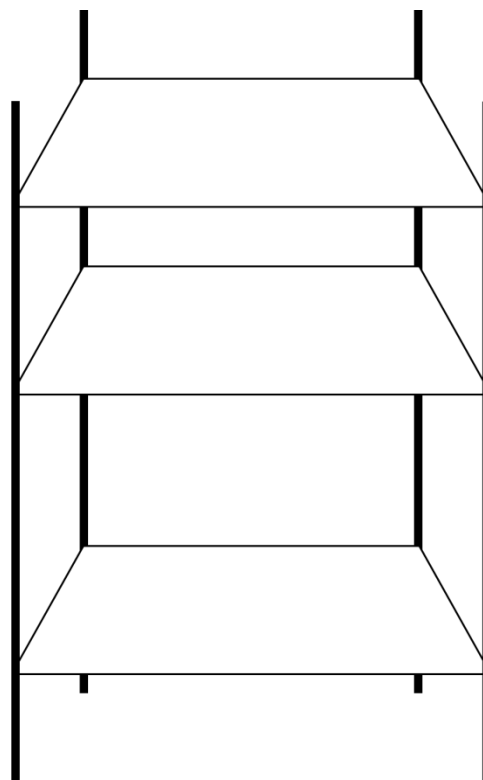
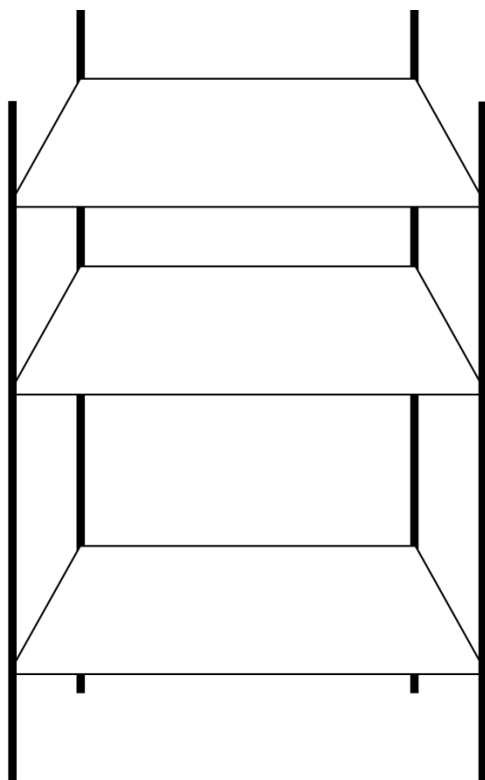


ZBLIŻA SIĘ ZIMA

ZADANIE 1.

Kiedy zbliża się zima większość ludzi robi zapasy. Często są to przetwory z owoców i warzyw. Gromadzimy też ziemniaki, kapustę, cebulę, buraki, marchewkę. Wszystkie te produkty przetrzymujemy w spiżarni lub w piwnicy. Narysuj zgodnie z instrukcją, gdzie przechowywane są te zapasy. Umieszczaj wszystko dokładnie na swoim miejscu. Jeśli masz problem z przeczytaniem instrukcji poproś o pomoc osobę dorosłą. **Powodzenia!**

INSTRUKCJA: Na regale stojącym z lewej strony poukładaj owoce. Na dolnej półce ułóż jabłka, na środkowej gruszki i na górnej śliwki. Na regale stojącym z prawej strony poukładaj przetwory w słoikach. Na dolnej półce ogórki w słoikach, na środkowej paprykę marynowaną i na górnej słoiki z kompotami z różnych owoców. Między regałami postaw beczkę z kiszona kapustą, przed regalem stojącym po lewej stronie postaw skrzynkę z cebulą i skrzynkę z marchewką. Przed regalem stojącym po prawej stronie postaw 2 worki z ziemniakami. Za regałami na ścianie powieś 2 sznurki z suszonymi grzybami. Zadanie gotowe. Piwnica posprzątana. **Gratulacje!**





ZADANIE 2.

Dobierzcie się w 3 lub 4 osobowe zespoły. Waszym zadaniem będzie zgromadzenie pożywienia dla zwierząt leśnych. Kiedy będziecie gotowi, produkty będą zebrane, poproście osobę dorosłą, rodzica, nauczyciela lub znajomych o skontaktowanie się z leśniczym. Wybierzcie się na wspólną wycieczkę do lasu. Podarujcie zgromadzone zapasy zwierzętom. Po powrocie do szkoły narysujcie plan dojścia lub dojazdu ze szkoły do lasu. **Powodzenia!**

