

## TEST KOŃCOWOROCZNY SPRAWDZAM SWOJĄ WIEDZĘ I UMIEJĘTNOŚCI



Imię i nazwisko .....

### CZĘŚĆ PIERWSZA

1. Przeczytaj uważnie tekst. Podkreśl zdanie, które mówi o tym, gdzie Liczmanek spędzi wakacje.

**Już niedługo wakacje. Liczmanek z mamą, tatą i siostrą spędzi je w górach. W pogodne dni będzie zdobywał górskie szczyty. W pochmurne, będzie chodził na basen. Wieczorem Liczmanek będzie pisał pamiętnik. Z wakacji wróci wypoczęty i opalony.**

2. Napisz pełnymi zdaniami odpowiedzi na pytania.

1) Z kim Liczmanek spędzi wakacje?

---

---

---

---

---

---

2) Co będzie robił w pochmurne dni?

---

---

---

---

---

---

3. Uzupełnij tabelkę.

wyraz	Liczba liter	Liczba głosek	Liczba sylab
Liczmanek			
góry			
mama			

4. Ułóż zdanie z rozsypanki wyrazowej.

**cały/Liczmankiem./się/uczyłem/rok/Przez/z**

---

---

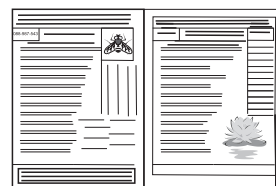
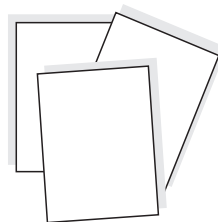
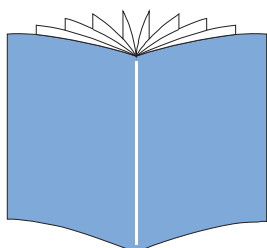
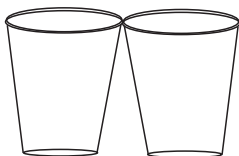
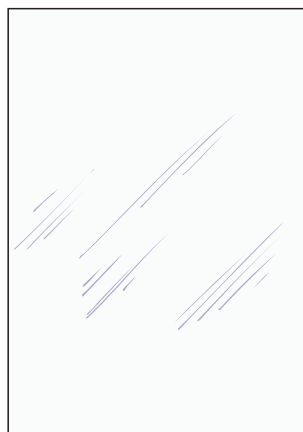
---

---

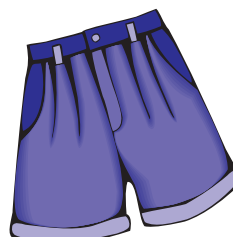
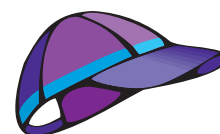
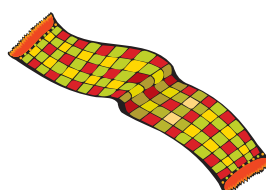
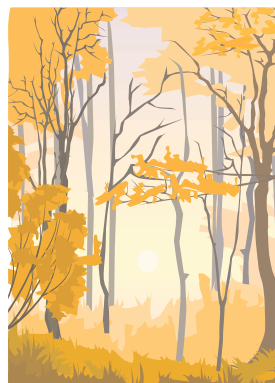
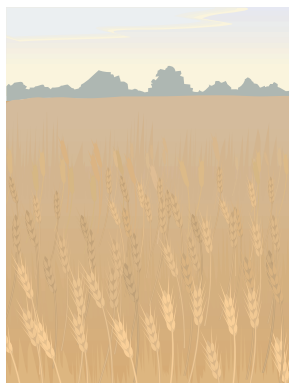
---

---

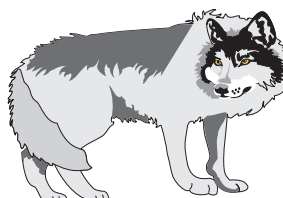
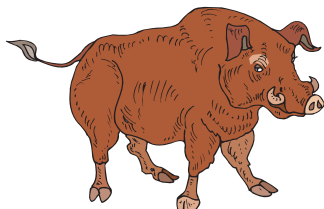
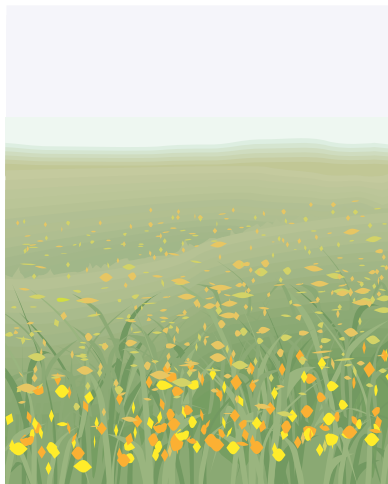
5. Posegreguj śmieci do odpowiednich pojemników.



## 6. Połącz ubrania z odpowiednią porą roku.



## 7. Zaprowadź zwierzęta do miejsc, w których mieszkają

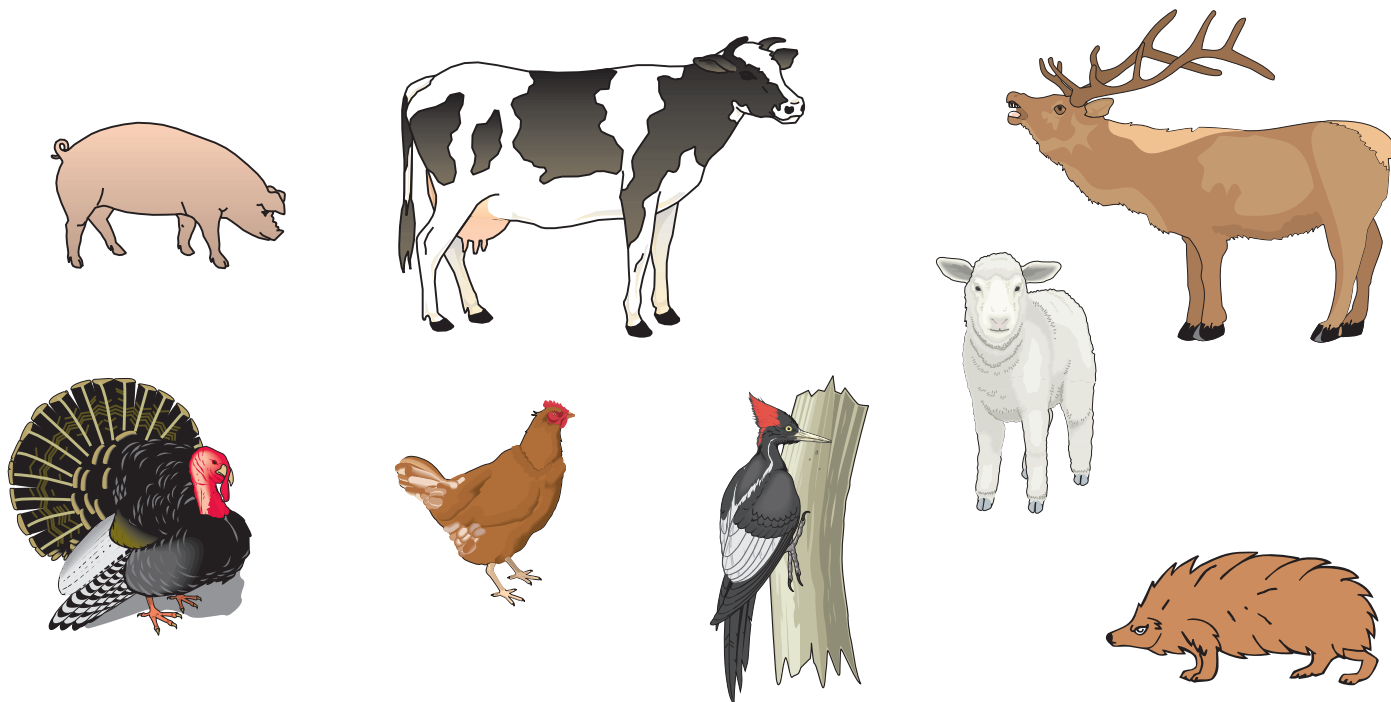


## 8. Gdzie rosną te rośliny? Wpisz do tabeli.

ogród	pole	las

pszenica, jagody, dąb, róża, aster, żyto, sosna

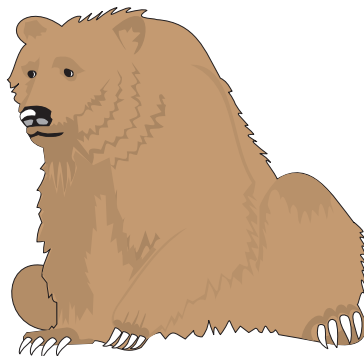
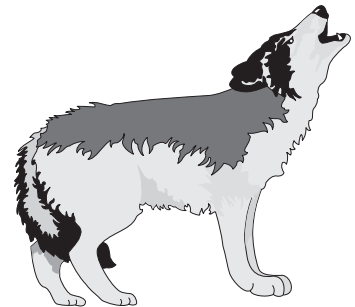
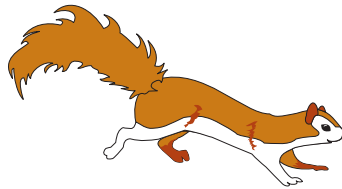
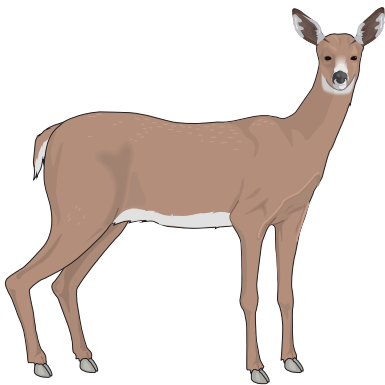
9. Otocz pętlą zwierzęta z wiejskiego podwórka.



10. Spakuj do plecaka tylko te rzeczy, które są przyrządami przyrodnika.



11. Otocz pętlą zwierzęta, które zapadają w sen zimowy.

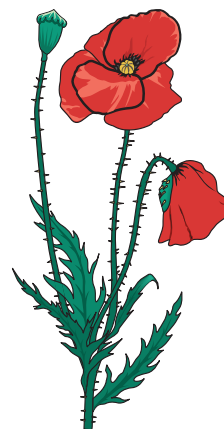
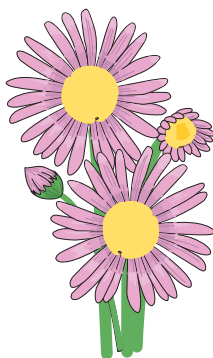
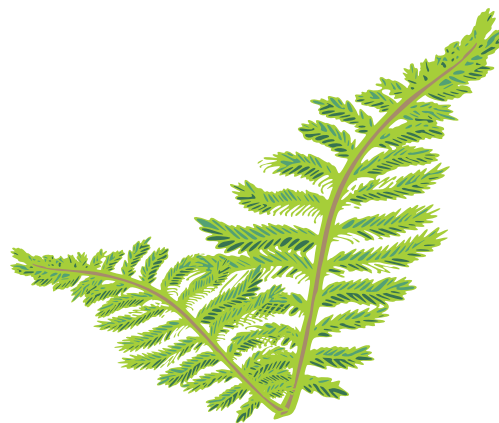


12. Posegreguj nazwy organizmów na roślinne i zwierzęce zwiastuny wiosny:

bocian, przebiśnieg, róża, jaskółka, wrona, żonkil,  
słowik, wilk, krokus, sosna.

Rośliny	Zwierzęta

13. Otocz pętlą rośliny, których kwiaty są zapylane przez owady.





Uwaga!

Punktację ustala indywidualnie nauczyciel prowadzący. Do oceny należy wykorzystać kryteria zamieszczone w Statucie szkoły.

100% p. - cel

99% - 90% p. - bdb

89% - 71% p. - db

70% - 51% p. - dst

50%- 30% p. - dop.

29% p. i mniej - ndst.