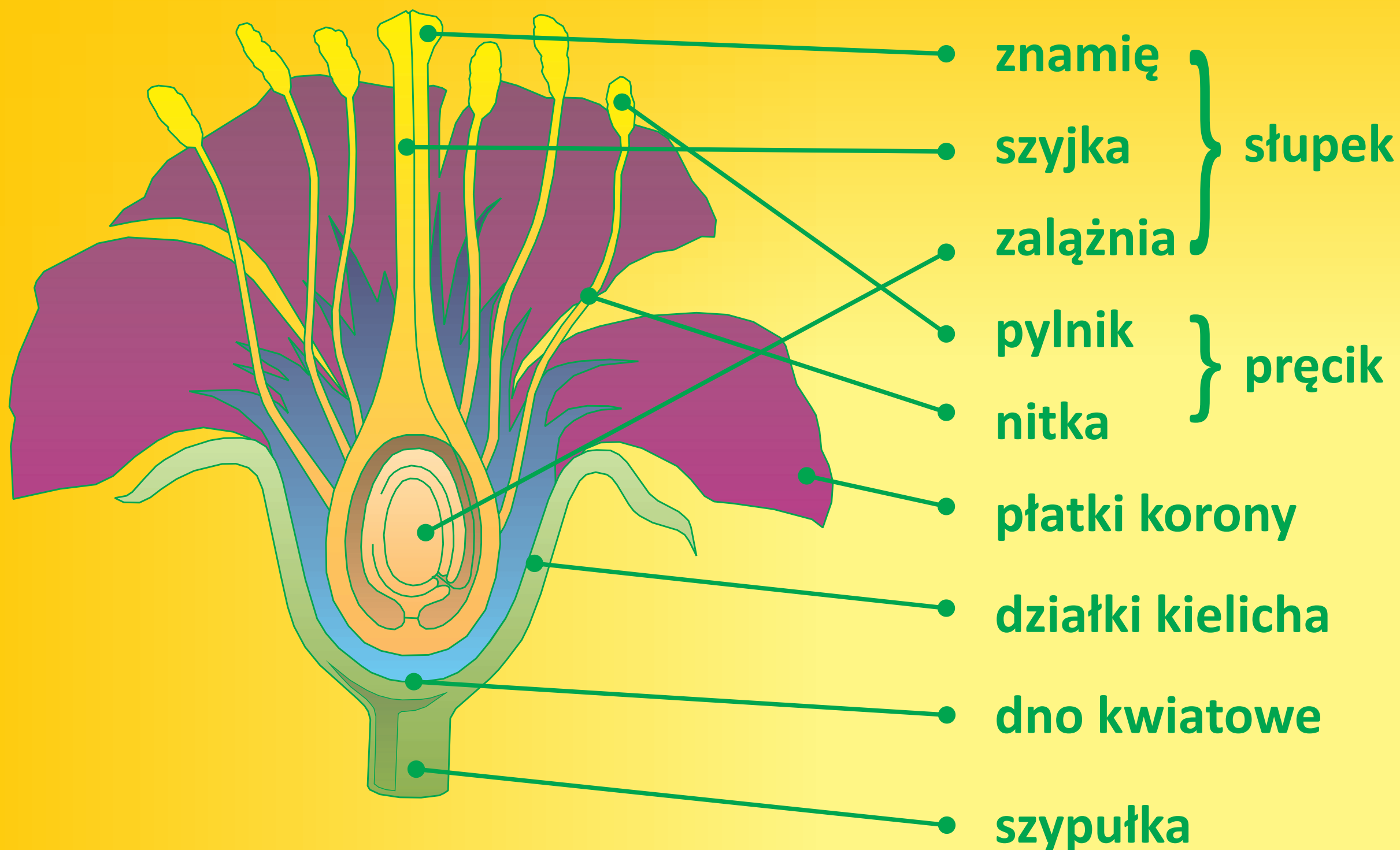


Kwiat



żeński organ płciowy, po zapyleniu i zapłodnieniu jego dolna część przekształca się w owoc

męski organ płciowy wytwarzający pyłek

chroni elementy kwiatu służące do rozmnażania rośliny, barwny stanowi powabnię dla owadów

najbardziej zewnętrzna część kwiatu chroniąca jego wewnętrzne elementy, zwykle zielony

na nim osadzone są elementy kwiatu, u jabłoni, gruszy, truskawki i róży tworzy owoc pozorny

podtrzymuje kwiat i zaopatruje go w wodę z solami mineralnymi oraz substancje odżywcze:

Kwiatostan - jest to zbiór pojedynczych kwiatów wyrastających z jednego pędu



koniczyna

porzeczka

stokrotka

żyto

kukurydza

trawy

owady



wiśnia



jabłoń



stokrotka



koniczyna



mak

wiatr



leszczyna



brzoza



olsza



trawy



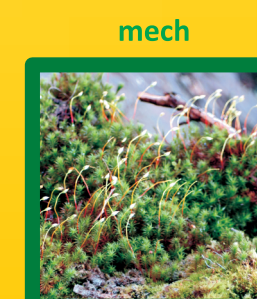
zboża

Kwiaty zapylane przez:

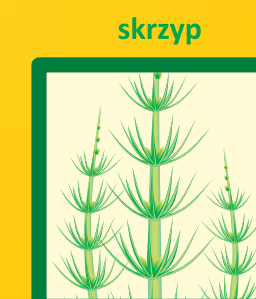
Rośliny nie mające kwiatów:



paproć



mech



skrzyp