

FORMY ŻYCIOWE ROŚLIN



DRZEWO



**ROŚLINA
ZIELNA**



KRZEW

DRZEWO

LISTOWIE

KWIATY

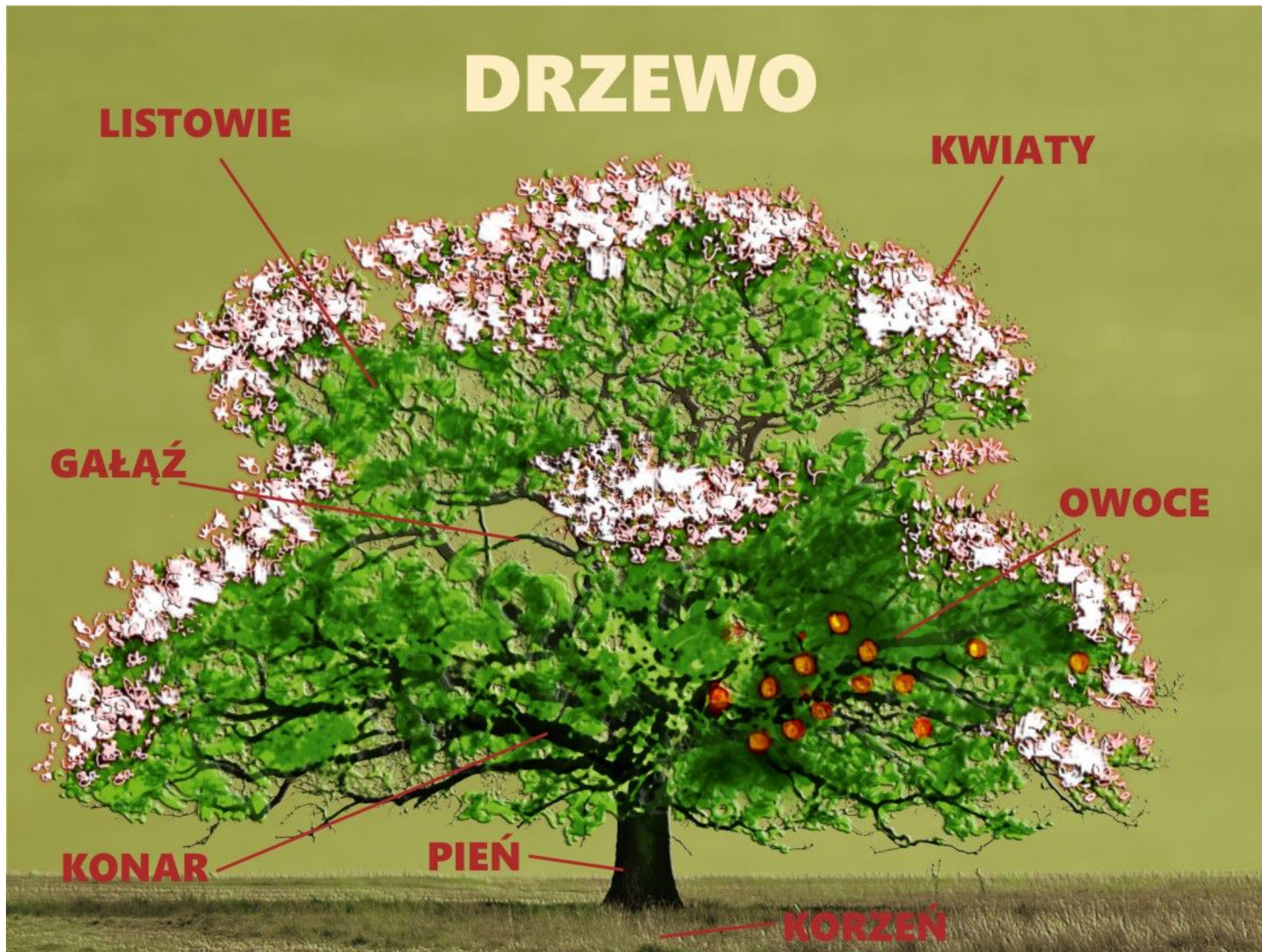
GAŁĄŻ

OWOCE

KONAR

PIEŃ

KORZEŃ



DRZEWA LIŚCIASTE



BRZOZA



DĄB



LIPA



KLON

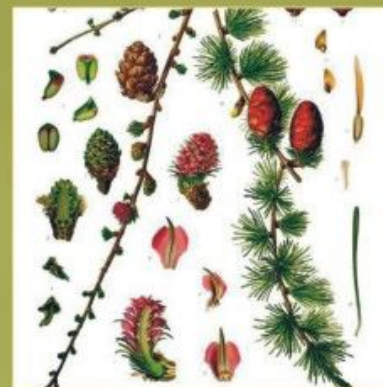
DRZEWA IGLASTE



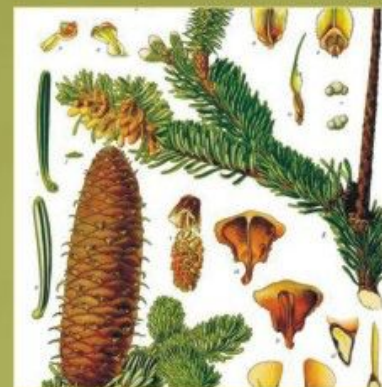
SOSNA



ŚWIERK



MODRZEW



JODŁA

KRZEW

KWIATY

OWOCE

LIŚCIE

PĘDY
BOCZNE

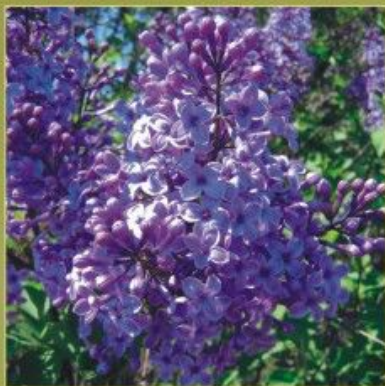
KORZEŃ



KRZEWY LIŚCIASTE



FORSYCJA



LILAK



ŚNIEGULICZKA HORTENSJA



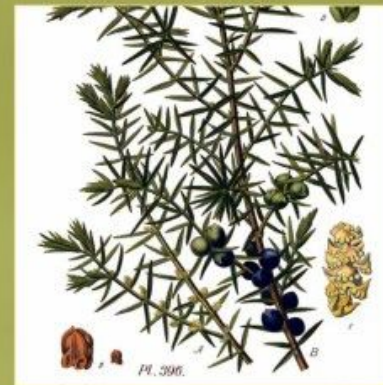
KRZEWY IGLASTE



CIS

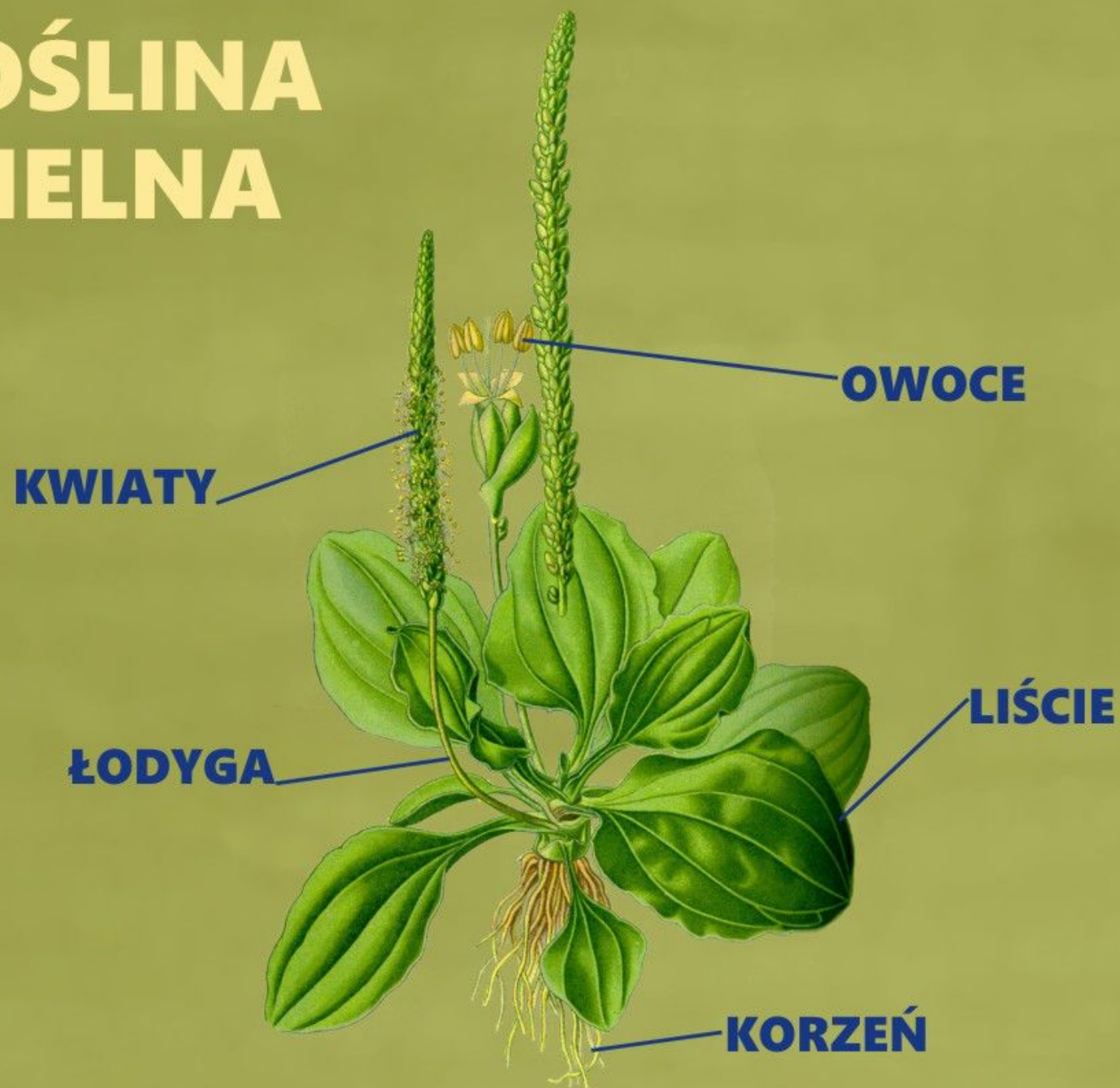


TUJA



JAŁOWIEC

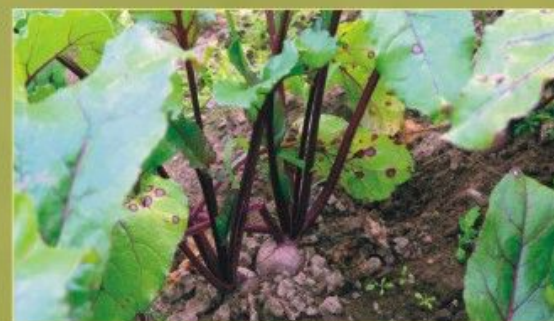
ROŚLINA ZIELNA



ROŚLINY ZIELNE JEDNOROCZNE



ROŚLINY ZIELNE DWULETNIĘ



ROŚLINY ZIELNE WIELOLETNIE, CZYLI BYLINY



Dziękuję za uwagę



Zdjęcia

- <http://www.freeimages.com/>
- Licencja CC BY-SA 3.0 na podstawie Wikimedia Commons - <http://commons.wikimedia.org/wiki/wikipedia.pl>,



KAPITAŁ LUDZKI
NARODOWA STRATEGIA SPÓJNOŚCI

UNIA EUROPEJSKA
EUROPEJSKI
FUNDUSZ SPOŁECZNY



Projekt współfinansowany ze środków Unii Europejskiej w ramach Europejskiego Funduszu Społecznego