



WŁĄCZ MYŚLENIE!

Autor scenariusza: Barbara Lentowczyk

Blok tematyczny: Kto pracuje w szkole?

Scenariusz zajęć nr 8

I. Tytuł scenariusza: Szkoły naszych innych rówieśników.

II. Czas realizacji: 2 jednostki lekcyjne

III. Edukacje (3 wiodące): polonistyczna, matematyczna, społeczna

IV. Realizowany cel podstawy programowej:

- **Edukacja polonistyczna:**
 - uczestniczy w rozmowach, zadaje pytania, udziela odpowiedzi, prezentuje własne zdanie 1.3c
- **Edukacja matematyczna:**
 - podaje i zapisuje daty 7.14
- **Edukacja społeczna:**
 - Jest tolerancyjny wobec osób innej narodowości 5.4

V. Metody: metoda obserwacji i pokazu, objaśnienia i instrukcje.

VI. Środki dydaktyczne:

- **do e-doświadczenia:** szablon kwiatka, kolorowy papier techniczny, słomki do picia, dziurkacz (normalny do robienia dziurek), nitka, szydełko z pętelką
- **inne:** nagranie z dowolną piosenką o dzieciach, album o dzieciach z różnych stron świata

VII. Formy zajęć: zbiorowa, indywidualna



KAPITAŁ LUDZKI
NARODOWA STRATEGIA SPÓJNOŚCI

Człowiek - najlepsza inwestycja

UNIA EUROPEJSKA
EUROPEJSKI
FUNDUSZ SPOŁECZNY





WŁĄCZ MYŚLENIE!

VIII. PRZEBIEG ZAJĘĆ

- **Część wprowadzająca- warunki wyjściowe.**
 - Wysłuchanie piosenki o dzieciach i obejrzenie dowolnego albumu o dzieciach z różnych stron świata.
- **Zadanie otwarte.**
 - Co łączy dzieci na całym świecie?
- **Część warsztatowa.**
 - Wielozdaniowe wypowiedzi na temat fotografii dzieci, ich zainteresowań, wyglądu, zajęć, obowiązków i ulubionych zabaw.
 - Zabawa ruchowa przy dowolnej muzyce – Jestem fotografem.
- **E- doświadczenie (załącznik do scenariusza zajęć)**
- **Pytania/ zadania/ inne czynności utrwalające poznane wiadomości:**
 - Co potrzebne nam jest do zrobienia hawajskiego naszyjnika?
 - Które czynności wydawały wam się najtrudniejsze?
 - Czy naszyjnik z kolorowych kwiatów może uatrakcyjnić zabawę?
- **Dodatkowe pytania/ zadania/ czynności dla:**
 - **ucznia zdolnego:**
 - Napisz kartkę z pozdrowieniami do kolegi/ koleżanki z wybranego kraju.
 - Pomaluj na niebiesko prostokąty, w których wartość sumy i różnicy wynosi 12.

$8 + 4 =$	$17 - 5 =$	$12 + 0 =$	$16 - 5 =$
$9 + 8 =$	$14 - 4 =$	$5 + 8 =$	$13 - 1 =$
$6 + 6 =$	$20 - 5 =$	$9 + 9 =$	$19 - 7 =$
$7 + 7 =$	$18 - 6 =$	$11 + 1 =$	$12 - 0 =$



KAPITAŁ LUDZKI
NARODOWA STRATEGIA SPÓJNOŚCI

Człowiek - najlepsza inwestycja

UNIA EUROPEJSKA
EUROPEJSKI
FUNDUSZ SPOŁECZNY

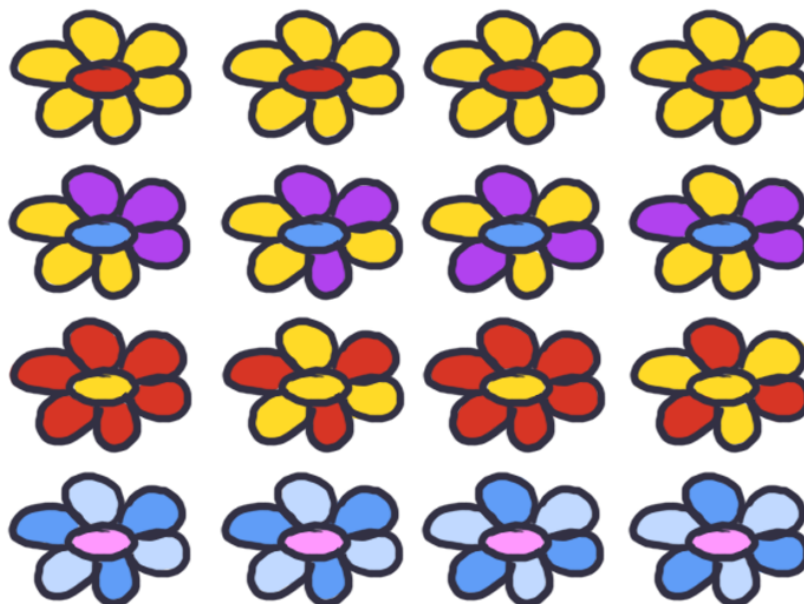




WŁĄCZ MYŚLENIE!

○ **ucznia ośmioletniego:**

- Praca w grupach, odgrywanie scenek dramatycznych- uczyć koleżankę/ kolegę swojej ulubionej piosenki.
- Rozwiązanie zadania matematycznego.
 - Marysia robi naszyjnik z kolorowych kwiatów, układa je naprzemiennie.



Ułóż treść zadania matematycznego do ilustracji.

○ **ucznia wymagającego pomocy:**

- Ulep z plasteliny kolorowe kwiaty i połącz je za pomocą grubszego sznurka. Na końcu zrób pętelkę i powieś w wybranym przez siebie miejscu w klasie.

○ **ucznia siedmioletniego:**

- Hubert otrzymał widokówki od swoich kolegów z innych krajów. Odczytaj daty i uporządkuj je od najwcześniejszej do najpóźniejszej.





WŁĄCZ MYŚLENIE!

FRANCJA
11.08.2015

SZWECJA
03.07.2015

NIEMCY
20.08.2015

HISZPANIA
17.08.2015

GRECJA
10.07.2015

KANADA
29.07.2015

- **Podsumowanie zajęć:**

- Hawajski naszyjnik to najbardziej charakterystyczny symbol dobrej zabawy. Wykonany z kolorowych kwiatów uatrakcyjni każdą zabawę. Zakładając go na szyję sprawi, że wszyscy poczują się lepiej, zostaną przełamane wszelkie bariery, a więź z rówieśnikami zostanie umocniona.
- Burza mózgów - Do czego można wykorzystać hawajski naszyjnik?

Człowiek - najlepsza inwestycja



KAPITAŁ LUDZKI
NARODOWA STRATEGIA SPÓJNOŚCI

UNIA EUROPEJSKA
EUROPEJSKI
FUNDUSZ SPOŁECZNY





WŁĄCZ MYŚLENIE!

Załącznik e-doświadczenia do scenariusza nr 8

I. Tytuł e-doświadczenia: Naszyjnik z kwiatów.

II. Zakres doświadczenia: Łączenie różnych materiałów.

III. Cel doświadczenia: Pokazanie dzieciom, że każdą zabawę możemy uatrakcyjnić robiąc własnoręcznie drobny rekwizyt dla zaproszonych gości.

IV. Hipoteza doświadczenia: Czy można własnoręcznie wykonać hawajski naszyjnik, który uatrakcyjni zabawę?

V. Spodziewane obserwacje/wnioski ucznia:

Każdy z nas może wykonać naszyjnik hawajski i wykorzystywać go do różnych zabaw. Można z naszyjnikiem świetnie się bawić.

VI. Wniosek z doświadczenia.

Kolor skóry nie ma wpływu na to kim jesteśmy i co czujemy. Wszystkie dzieci na całym świecie lubią się bawić i chcą być kochane. Hawajski naszyjnik to najbardziej charakterystyczny symbol dobrej zabawy. Wykonany z kolorowych kwiatów uatrakcyjni każdą zabawę. Zakładając go na szyję sprawi, że wszyscy poczują się lepiej, zostaną przełamane wszelkie bariery, a więź z rówieśnikami zostanie umocniona.

Obraz	Dźwięk
Czynność nr 1, przywitanie dzieci i wstęp do doświadczenia (kadr na aktora)	Witajcie, wiem że na zajęciach poznaliście waszych rówieśników z różnych stron świata, ich zajęcia i zabawy. Dzisiaj zrobimy coś, co uatrakcyjni zabawę.
Czynność nr 2, aktor prezentuje rekwizyty niezbędne do przeprowadzenia doświadczenia (wykonujemy zbliżenia na poszczególne rekwizyty)	Do przeprowadzenia doświadczenia będą mi dzisiaj potrzebne: słomki do picia, grubsza nitka, kolorowy papier, nożyczki, szablon kwiatka.
Odrysowanie i wycięcie kwiatków z	Spójrzcie, przygotowany szablon

Człowiek - najlepsza inwestycja



KAPITAŁ LUDZKI
NARODOWA STRATEGIA SPÓJNOŚCI

UNIA EUROPEJSKA
EUROPEJSKI
FUNDUSZ SPOŁECZNY





WŁĄCZ MYŚLENIE!

<p>kolorowego papieru.</p> <p>Pocięcie słomek do picia na kawałki o długości 3,5 cm.</p> <p>Omierzenie długości nitki odpowiadającej długości naszyjnika.</p> <p>Dziurkowanie dziurkaczem środków każdego kwiatka.</p> <p>Nawlekanie na nitkę kawałków słomki na przemian z kolorowymi kwiatkami, pomaganie sobie szydełkiem z pętelką.</p> <p>Związanie końców nitek i gotowe.</p>	<p>kładziemy na wybrany kolor papieru, palcem wskazującym przytrzymujemy środek tak, aby się nie przesunął i odrysowujemy. Teraz nożyczkami dokładnie wycinamy go, za pomocą dziurkacza robimy w środku dziurkę i odkładamy. Wykorzystamy wszystkie kolory, aby nasz hawajski naszyjnik wyglądał ładnie. Słomki do picia tniemy nożyczkami na kawałki o długości około 3,5 cm. Odmierzemy też długość nitki odpowiadającej długości naszego naszyjnika. Wszystkie potrzebne elementy są gotowe, zabieramy się za składanie. Na nitkę nawlekamy najpierw kolorowe kwiatki, potem dokładamy słomkę, możemy przeciągnąć ją przez słomkę za pomocą szydełka z pętelką. Nawlekamy kolejny zestaw kolorowych kwiatków i dokładamy słomkę, robimy tak na przemian. Jeżeli naszyjnik jest gotowy, związujemy obydwa końce i zakładamy na szyję. Czy podoba się wam?</p>
<p>Aktor krótkim komentarzem podsumowuje przebieg doświadczenia.</p>	<p>Hawajski naszyjnik to najbardziej charakterystyczny symbol dobrej zabawy. Wykonany z kolorowych kwiatów uatrakcyjni każdą zabawę. Zakładając go na szyję sprawi, że wszyscy poczują się lepiej, zostaną przełamane wszelkie bariery, a więź z rówieśnikami zostanie umocniona. Naszyjniki mogą być inspiracją do wielu twórczych działań dzieci i dorosłych.</p>

Człowiek - najlepsza inwestycja



KAPITAŁ LUDZKI
NARODOWA STRATEGIA SPÓJNOŚCI

UNIA EUROPEJSKA
EUROPEJSKI
FUNDUSZ SPOŁECZNY

