



WŁĄCZ MYŚLENIE!

Autor scenariusza: Barbara Lentowczyk

Blok tematyczny: Jesień w polu w sadzie i ogrodzie

Scenariusz zajęć nr 2

I. Tytuł scenariusza: Plony z naszej ziemi- polskie złoto.

II. Czas realizacji: 2 jednostki lekcyjne

III. Edukacje (3 wiodące): matematyczna, polonistyczna, plastyczna

IV. Realizowany cel podstawy programowej:

- **Edukacja matematyczna:**
 - Rozwiązuje zadania tekstowe 7.7
- **Edukacja plastyczna:**
 - podejmuje działalność twórczą posługując się różnymi środkami wyrazu plastycznego 4.2a
- **Edukacja polonistyczna:**
 - uważnie słucha wypowiedzi i korzysta z przekazywanych informacji 1.1a
 - uczestniczy w rozmowach, zadaje pytania, udziela odpowiedzi, prezentuje własne zdanie 1.3c

V. Metody: metoda obserwacji i pokazu, metoda zadań stawianych dzieciom.

VI. Środki dydaktyczne

- **do e-doświadczenia:** płótno lniane o wymiarach 20cm x15cm, kolorowa mulina, igła, nożyczki
- **inne :** skrawki lnianych materiałów, serwetki lniane, ściereczka, obrus , nici, sznurek, nasiona lnu, ilustrację rośliny , opakowania po produktach lnianych

VII. Formy zajęć: zbiorowa, indywidualna, grupowa.



KAPITAŁ LUDZKI
NARODOWA STRATEGIA SPÓJNOŚCI

Człowiek - najlepsza inwestycja

UNIA EUROPEJSKA
EUROPEJSKI
FUNDUSZ SPOŁECZNY





WŁĄCZ MYŚLENIE!

VIII. PRZEBIEG ZAJĘĆ

- **Część wprowadzająca – warunki wyjściowe.**
 - W ciągu liter pokoloruj powtarzającą się sylabę, a z pozostałych liter utwórz hasło i odczytaj go.

BRAPLOBRANYBRAZBRANABRASZEJBRAZIEBRAMIBRAPOLBRA

SKIEBRAZŁO BRATOBRA

- **Zadanie otwarte.**
 - Co nazwiemy polskim złotem?
- **Część warsztatowa.**
 - Swobodne wypowiedzi na temat hasła.
 - Nauczyciel zaprasza dzieci aby usiadły w kręgu. Rozkłada na podłodze skrawki różnych materiałów lnianych, ściereczki, obrus, płótno lniane, worek, opakowania po produktach lnianych, sznurki, ilustrację rośliny, w szklanym naczyniu ziarenka siemienia lnianego, naturalny okaz rośliny – len.
 - Burza mózgów- Co mają ze sobą wspólnego te wszystkie zgromadzone rzeczy?
- **E – doświadczenie(załącznik do scenariusza zajęć)**
- **Pytania/ zadania/ inne czynności utrwalające poznane wiadomości:**
 - Z jakiego materiału wykonamy serwetkę?
 - Dlaczego z czterech boków wyciągamy nitki?
 - Czym ozdobimy naszą serwetkę?
- **Dodatkowe pytania/ zadania/ czynności dla:**
 - **ucznia zdolnego:**

Rozwiązanie zadania matematycznego.

Opakowanie siemienia lnianego kosztuje 5zł. Franek kupił 4 opakowania. Ile złotych zapłacił Franek?



KAPITAŁ LUDZKI
NARODOWA STRATEGIA SPÓJNOŚCI

Człowiek - najlepsza inwestycja

UNIA EUROPEJSKA
EUROPEJSKI
FUNDUSZ SPOŁECZNY





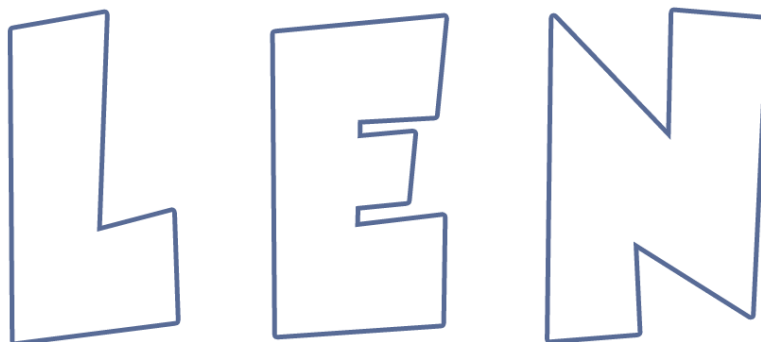
WŁĄCZ MYŚLENIE!

- **ucznia ośmioletniego:**

Napisz w kilku zdaniach, jakie właściwości ma len.

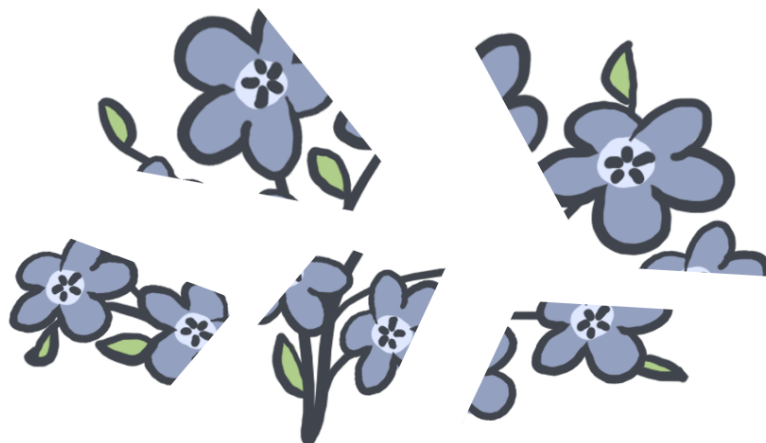
- **ucznia wymagającego pomocy:**

Wypełnij kontury liter wyklejając je nasionami lnu.



- **ucznia siedmioletniego:**

Ułóż z puzzli obrazek przedstawiający gałązkę lnu i podpisz go.



Człowiek - najlepsza inwestycja



KAPITAŁ LUDZKI
NARODOWA STRATEGIA SPÓJNOŚCI

UNIA EUROPEJSKA
EUROPEJSKI
FUNDUSZ SPOŁECZNY





WŁĄCZ MYŚLENIE!

- **Podsumowanie zajęć.**
 - Len po przeróbce na przędzę, a następnie na tkaniny ma szerokie zastosowanie w przemyśle włókienniczym. Coraz więcej rzeczy produkowanych jest z tkanin lnianych. Jak myślicie jakie rzeczy codziennego użytku mogą być wyprodukowane z lnu?

Załącznik e-doświadczenia do scenariusza nr 2

I. Tytuł e-doświadczenia: Serwetka lniana.

II. Zakres doświadczenia: Przewlekanie nitki.

III. Cel doświadczenia: Pokazanie sposobu wykonania serwetki z płótna lnianego.

IV. Hipoteza doświadczenia: W jaki sposób z kawałka płótna lnianego można wykonać serwetkę ?

V. Spodziewane obserwacje/wnioski ucznia:

Płótno lniane powstaje z nitek przędzy. Przędzę produkuje się z włókien, które są ukryte w łodydze lnu. Każdy z nas kawałek płótna może zamienić w ładną, kolorową serwetkę.

VI. Wniosek z doświadczenia:

Płótno lniane to naturalna tkanina utkana z przędzy lnianej. Przędzę wytwarza się z włókien znajdujących się w środkowej części łodygi lnu. Z takiego płótna produkuje się wiele rzeczy np. pościel ubrania, obrusy, serwety i torby.

W prosty sposób z kawałka płótna lnianego można własnoręcznie wykonać estetyczną serwetkę.

Obraz	Dźwięk
Czynność nr 1, przywitanie dzieci i wstęp do doświadczenia (kadr na aktora)	Witam, dzisiaj na zajęciach poznaliście ciekawą roślinę - len To właśnie produkt z tej rośliny będzie bohaterem



KAPITAŁ LUDZKI
NARODOWA STRATEGIA SPÓJNOŚCI

Człowiek - najlepsza inwestycja

UNIA EUROPEJSKA
EUROPEJSKI
FUNDUSZ SPOŁECZNY





WŁĄCZ MYŚLENIE!

	dzisiejszego doświadczenia.
Czynność nr 2, aktor prezentuje rekwizyty niezbędne do przeprowadzenia doświadczenia (wykonujemy zbliżenia na poszczególne rekwizyty)	Do przeprowadzenia doświadczenia będą mi dzisiaj potrzebne: kolorowa mulina, gruba igła, płótno lniane 20cmx15cm, nożyczki
Aktor odmierza 20cmx15cm płótna lnianego.. Wyciąga pierwsze nici dookoła serwetki tak, aby powstały frędzle. Wyciąga nitkę na około 1cm od brzegu z czterech boków. Nawleka kolorową mulinę na grubą igłę. Przewleka ją równiutko co kilka nitek. Następny rząd przewleka naprzemiennie Jeden kolor nad, drugi gdy poprzedni był pod nitkami.	Najpierw przygotujemy odpowiednią wielkość serwetki. Odmierzamy kawałek płótna lnianego o wymiarach:20cm x15cm i wycinamy serwetkę. Teraz z każdego boku wyciągamy pierwsze nitki tak, aby powstały frędzle. Z czterech boków wyciągamy 6-7 nitek w odległości 1cm od brzegów serwetki. W ten sposób powstaną nam rzadkie miejsca do przetykania muliny. Nawlekamy mulinę na grubą igłę i przewlekamy ją równiutko co pięć nitek serwetki. Ilość nitek możecie zmienić. Na końcu ucinamy kolorową nitkę na tej samej długości co frędzle. Przechodzimy do następnego rzędu, tu musicie pamiętać, że następny rząd robimy naprzemiennie tzn. nitkę przewlekamy nad, jeżeli poprzedni rząd był pod nitkami. Uważamy, aby się nie pomylić, bo będziemy musieli zaczynać od początku.
Aktor krótkim komentarzem podsumowuje przebieg doświadczenia.	Płótno lniane to naturalna tkanina utkana z przędzy lnianej. Przędzę wytwarza się z włókien znajdujących się w środkowej części łodygi lnu. Z takiego płótna produkuje się wiele rzeczy np. pościel ubrania, obrusy, serwety i torby. W prosty sposób z kawałka płótna lnianego można własnoręcznie wykonać estetyczną serwetkę.

Człowiek - najlepsza inwestycja



KAPITAŁ LUDZKI
NARODOWA STRATEGIA SPÓJNOŚCI

UNIA EUROPEJSKA
EUROPEJSKI
FUNDUSZ SPOŁECZNY

