



Drapacze chmur



Potrzebne materiały:

- pudełka zapalek,
- prostokątne kartony.



Krok po kroku:

1. Włóż pudełka od zapalek do dwóch kartonów o różnej wielkości. Sprawdź, w którym kartonie zmieści się więcej pudełek.
2. Połóż prostokątne pudełko dłuższą krawędzią na kartce i odrysuj jego krawędź. Następnie postaw pudełko i odrysuj jego podstawę.
3. Porównaj wymiary obu rysunków.

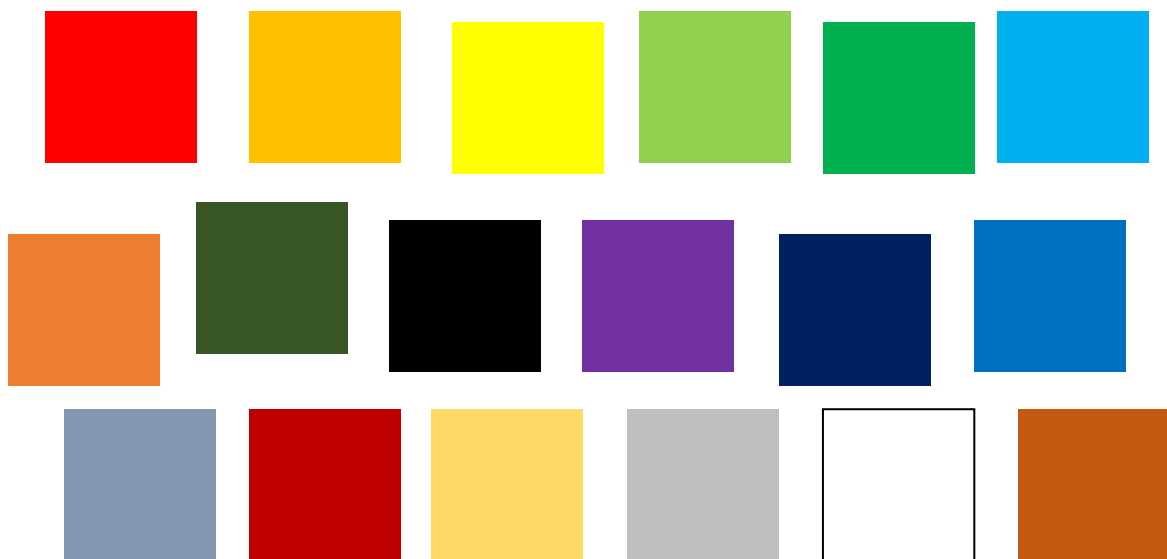
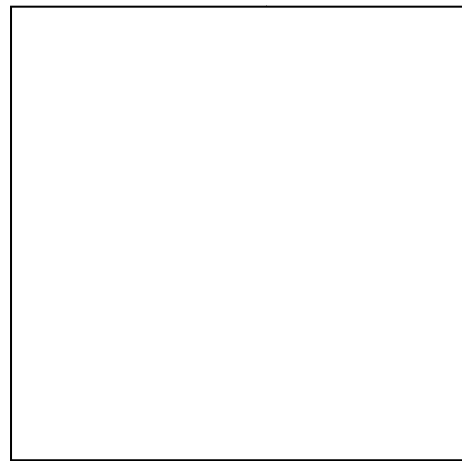
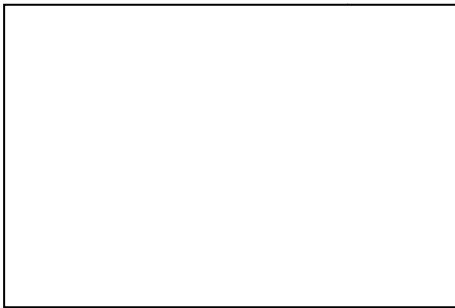


Klasa II
Tydzień 22
Scenariusz 3
Film "Drapacze chmur"



Co z tego wynika?

1) Prostokąty poniżej będą reprezentować budynki, o takiej samej podstawie, a kolorowe kwadraty poniżej – mieszkania. Wytnij i wklej kwadraty do prostokątów, aby sprawdzić ile mieszkań w nich się zmieści. W którym zmieściło się więcej?



Człowiek - najlepsza inwestycja



KAPITAŁ LUDZKI
NARODOWA STRATEGIA SPÓJNOŚCI

UNIA EUROPEJSKA
EUROPEJSKI
FUNDUSZ SPOŁECZNY



