



Płaskorzeźba herbu Warszawy



Potrzebne materiały:

- folia aluminiowa,
- plastelina,
- nożyczki,
- plastikowe wieczko,
- podkładka,
- kontur herbu.



Krok po kroku:

1. Odrysuj kontur herbu na plastikowym wieczku i go wytnij.
2. Przygotuj z plasteliny poszczególne elementy syrenki: głowę i włosy, ręce, miecz i tarczę.
3. Połącz elementy płaskorzeźby.
4. Wykonaj łuski z folii aluminiowej i oklej nimi rybi ogon.





Co z tego wynika?

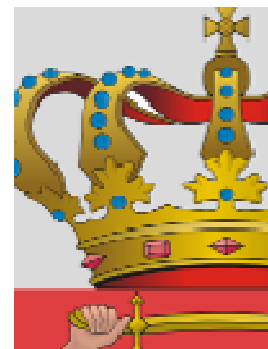
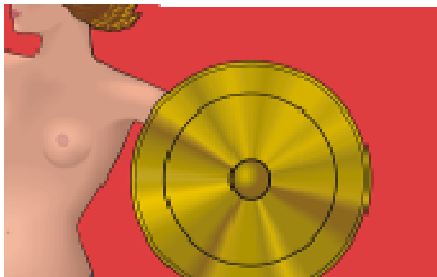
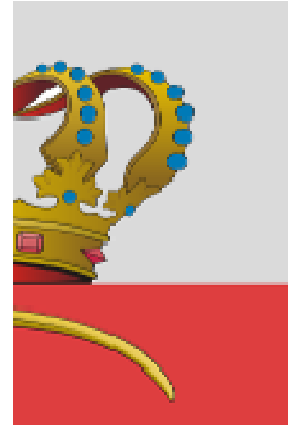
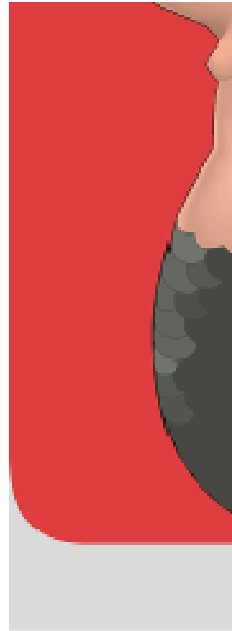
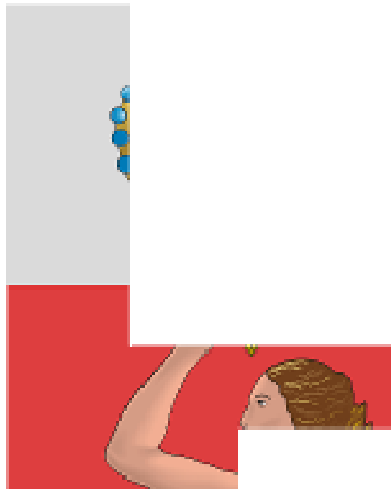
1) Napisz, o którym materiale, wykorzystanym do wykonania płaskorzeźby, jest mowa:

trudno się nadaje kształt	<hr/> <hr/> <hr/> <hr/>
łatwo się ugniata	<hr/> <hr/> <hr/> <hr/>
służy na podkładkę	<hr/> <hr/> <hr/> <hr/>
jest jej najwięcej	<hr/> <hr/> <hr/> <hr/>

2) Wytnij puzzle i ułóż z nich herb Warszawy.



Klasa II
Tydzień 32
Scenariusz 6
Film "Płaskorzeźba herbu Warszawy"



Człowiek - najlepsza inwestycja



KAPITAŁ LUDZKI
NARODOWA STRATEGIA SPÓJNOŚCI

UNIA EUROPEJSKA
EUROPEJSKI
FUNDUSZ SPOŁECZNY

