



# Co to jest efekt cieplarniany,

czyli co zagraża naszej planecie?



**Człowiek wciąż buduje nowe domy, drogi, fabryki.  
W ten sposób wpływa na środowisko i wywołuje  
w nim wiele zmian.**



Jednym ze skutków działalności człowieka w środowisku naturalnym jest tzw. efekt cieplarniany, czyli zjawisko ocieplania się klimatu Ziemi. Spowodowane jest ono wzrostem ilości dwutlenku węgla i innych gazów w powietrzu.

# PRZYCZYNY EFEKTU CIEPLARNIANEGO



**Działalność elektrowni i innych fabryk, które produkują ogromne ilości dwutlenku węgla oraz innych szkodliwych gazów i pyłów.**



Wycinanie lasów deszczowych, które mogłyby pochłaniać nadmiar dwutlenku węgla i oczyszczać powietrze. Przez to zalega on w atmosferze.



Zwiększająca się liczba pojazdów, które wytwarzają mnóstwo dwutlenku węgla.



Rosnące masy odpadów, składowanych na wysypiskach śmieci, które gnijąc, emitują szkodliwe gazy, takie jak metan i dwutlenek węgla.



Stosowanie w rolnictwie nawozów sztucznych.

# SKUTKI EFEKTU CIEPLARNIANEGO



Topnienie lodowców, przez co podnosi się poziom wód w oceanach. Zalewane są tereny nadmorskie i zatapiane wyspy.



Globalne ocieplenie klimatu. Zimy stają się cieplejsze, a lata - upalne, a przez to niebezpieczne dla zdrowia.



Przyspieszenie parowania wody, co prowadzi do występowania długotrwałych suszy i zmniejszania wielkości zasobów wody pitnej.



Zmiany klimatu na Ziemi powodują, że częściej niż dotychczas pojawiają się niebezpieczne zjawiska pogodowe: huragany, tornada, powodzie.

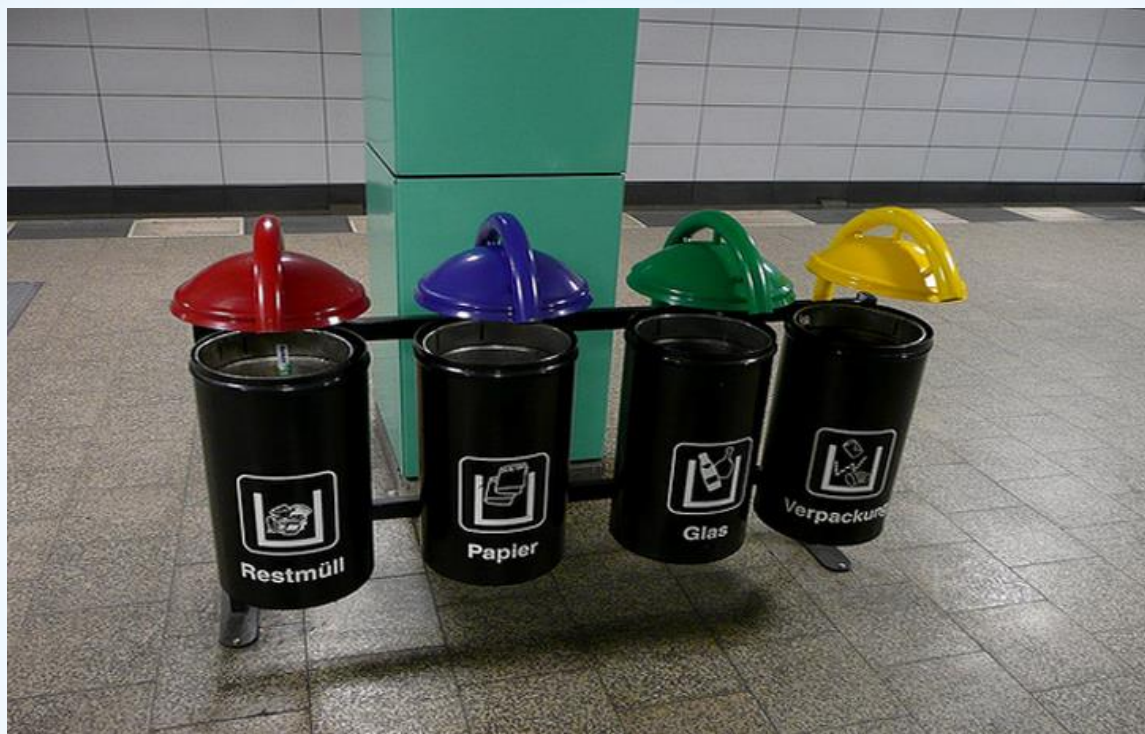


Zmiany klimatu na Ziemi powodują zmniejszanie populacji wielu gatunków zwierząt, np. niedźwiedzi polarnych.

JAK ZMNIJSZYĆ  
SKUTKI EFEKTU  
CIEPLARNIANEGO?



Oszczędzać energię dzięki używaniu nowoczesnych, energooszczędnych urządzeń elektrycznych, co zmniejszy emisję dwutlenku węgla do atmosfery.



**Segregować śmieci i wykorzystywać surowce wtórne.**



Częściej korzystać ze środków transportu, które nie zanieczyszczają środowiska lub zanieczyszczają je mniej, np. z rowerów.



Zaprzestać wycinania lasów. Należy również sadzić nowe drzewa w miejsce wyciętych.



**NIE DAJMY ZGINAĆ  
NASZEJ PLANECIE!**