



## Włącz Myślenie!

Autor scenariusza: Małgorzata Marzycka

**Blok tematyczny:** Wiosna wita nas kwiatami

### Scenariusz zajęć nr 3

**Temat dnia:** Kwiaty z cebuli

**I. Czas realizacji:** dwie jednostki lekcyjne

**II. Czynności przedlekcyjne:** przygotowanie kserokopii dla każdego dziecka- załącznik. Wyszukanie ilustracji kwiatów chronionych - albumy, czasopisma, internet. Tekst i podkład muzyczny do piosenki "Wiosna ma tę wadę" muz. M Stępień, sł. M Nawrocka

**III. Realizowane cele z podstawy programowej:**

- **Edukacja polonistyczna:**
  - Rozpoznaje rośliny chronione 6.1a
  - Obserwuje i prowadzi proste doświadczenia przyrodnicze 6.1
  - Układa proste, krótkie zdania , przepisuje je bez błędów, dbając o poprawność graficzną pisma 1.2c
  - Wyszukuje w tekście potrzebnych informacji, w miarę możliwości korzysta z albumów, czasopism 1.1c
- **Edukacja muzyczna:**
  - Powtarza proste melodie, śpiewa poznane piosenki 3.1
  - Realizuje proste schematy rytmiczne 3.3
  - Rozróżnia podstawowe elementy muzyki- ćwierćnuta, ósemka 3.1b



**KAPITAŁ LUDZKI**  
NARODOWA STRATEGIA SPÓJNOŚCI

Człowiek - najlepsza inwestycja

**UNIA EUROPEJSKA**  
EUROPEJSKI  
FUNDUSZ SPOŁECZNY





## Włącz Myślenie!

**IV. Cele lekcji:** Rozpoznawanie kwiatów wiosennych objętych ochroną , Układanie i zapisywanie zdań opisujących- ćwiczenia przygotowujące do opisu. Nauka piosenki "Wiosna ma tę wadę" muz. M Stępień, sł. M Nawrocka, ćwiczenia w pisaniu nut.

### V. Metody pracy:

- doświadczalna
- projektowanych okazji edukacyjnych
- działanie

### VI. Środki dydaktyczne:

- **do doświadczenia:** roślina w doniczce- tulipan, miska z wodą, deseczka i nożyk plastikowy, lupa, gazety, drewniany klocek,
- **do lekcji:** ilustracje, albumy, zdjęcia z kwiatami wiosennymi; piosenka "Wiosna ma tę wadę" muz. M Stępień, sł. M Nawrocka (źródło- Ekoludek dla sześciolatka cz. 3i4, lub internet) Elementarz str.66

### VII. Przebieg lekcji:

- **czynności organizacyjne:** sprawdzenie zadania domowego: czytanie wybranych szyfrów zakodowanych przez ślimaka żartownisia, sprawdzenia stopnia opanowania tekstu str. 64.
- **część wprowadzająca:** Słuchanie tekstu " Kiedy wiosną ... " Elementarz str.66 Wyszukiwanie i podkreślanie nazw kwiatów w tekście. Wypisanie nazw kwiatów w kratkach - dopasowanie . Wpisz nazwy kwiatów z czytanki str. 66 (załącznik).

5

--	--	--	--	--	--	--	--	--	--	--	--	--	--	--

2

						k
--	--	--	--	--	--	---

3

--	--	--	--	--	--	--	--	--	--

3

--	--	--	--	--	--	--

5, 2

--	--	--	--	--	--	--	--

Człowiek - najlepsza inwestycja



**KAPITAŁ LUDZKI**  
NARODOWA STRATEGIA SPÓJNOŚCI

**UNIA EUROPEJSKA**  
EUROPEJSKI  
FUNDUSZ SPOŁECZNY





## Włącz Myślenie!

- Do dzisiejszego doświadczenia będziemy potrzebować tulipana, który jest także kwiatem wiosennym .
- **doświadczenie:** "Tulipan"(załącznik). Propozycja - można przeprowadzić badanie rośliny w małych grupkach , wtedy należy przygotować zestaw do badania dla wszystkich grup.
- **Projekt okazji edukacyjnych:**
  - Rozmowa na temat wiosennych kwiatów. Wyjaśnienie terminu rośliny chronione, wymienianie roślin znanych dzieciom . Oglądanie ilustracji kwiatów chronionych przygotowanych przez nauczyciela.
  - praca z podręcznikiem- Elementarz str.66 . Wyszukiwanie na ilustracji kwiatów wymienionych w tekście. Wybór jednego z kwiatów i układanie zdań opisujących kwiat (ćwiczenia przygotowujące do opisu) . Nawiązanie do doświadczenia- części rośliny i ich funkcja. Podkreślanie w zdaniach cech- przymiotniki. Zapisywanie zdań na tablicy - komentarz nauczyciela .
- **Samodzielna praca ucznia:**
  - Przepisywanie zdań do zeszytu. Zwracanie uwagi na estetykę pisma.
  - Odczytanie wyrazów z pierwszej części lekcji (wprowadzenie do tematu) umieszczonych w kratkach. Pokoloruj te litery, na które wskazuje liczba przy każdej nazwie i wpisz je do krerek poniżej a dowiesz się o kim będzie nowa piosenka- nawiązanie do treści piosenki, słuchanie piosenki : "Wiosna ma tę wadę" muz. M Stępień, sł. M Nawrocka
  - Hasło

--	--	--	--	--	--

- Nauka I zwrotki i refrenu piosenki.
- utrwalenie wiadomości związanej z ćwierćnutą i ósemką  
Ćwierćnuty liczymy "na raz". W każdej ćwierćnucie mieszczą się dwie ósemki.



**KAPITAŁ LUDZKI**  
NARODOWA STRATEGIA SPÓJNOŚCI

Człowiek - najlepsza inwestycja

**UNIA EUROPEJSKA**  
EUROPEJSKI  
FUNDUSZ SPOŁECZNY

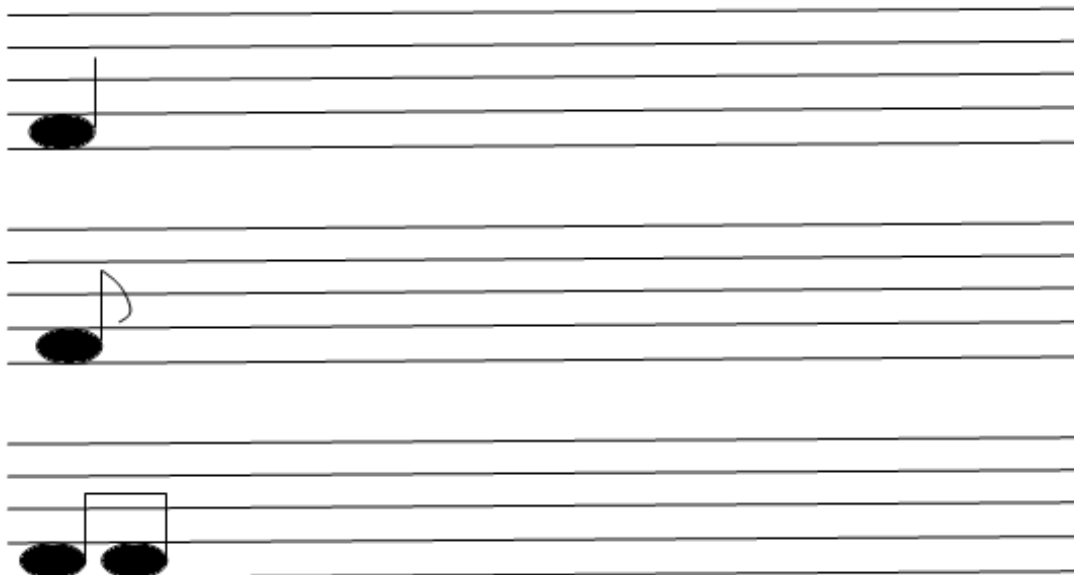




## Włącz Myślenie!

- **Samodzielna praca ucznia:**

- Narysuj ćwierćnuty i ósemki.



- Ćwiczenia rytmiczne na tle piosenki - wyklaskiwanie, wytupywanie rytmu, próba ułożenia układu ruchowego do treści piosenki, należy wziąć pod uwagę sugestie i pomysły dzieci.
- Propozycja :

### I zwrotka

To nie ładnie tak się spóźniać Pani Wiosno!  
*Dzieci stają w kole , machają paluszkami grożąc Pani Wiośnie*

Zanim przyjdiesz długie brody nam urosną.  
*gładzą rączkami na zmianę długą brodę*

Więc czekamy tu z obiadem i kwiatami,  
*Kłaniają się nisko i gestem wręczają kwiaty*



**KAPITAŁ LUDZKI**  
NARODOWA STRATEGIA SPÓJNOŚCI

Człowiek - najlepsza inwestycja

**UNIA EUROPEJSKA**  
EUROPEJSKI  
FUNDUSZ SPOŁECZNY





## Włącz Myślenie!

A ty jeszcze za górami za lasami.

*Unoszą rękę raz jedną raz drugą naśladując wypatrywanie z oddala*

ref.

Wiosna zalet ma ze sto

*Dzieci łapią się pod boki i obrót w koło własnej osi*

ho,ho, ho,ho, ho,ho!

*Przykładają ręce do ust naśladując nawoływanie w różnych kierunkach*

Ale ma tę wadę że

*Dzieci łapią się za ręce i kręcą się w koło.*

Zawsze spóźnia się

*Można podzielić dzieci na dwie grupy np. chłopcy dziewczynki.*

Ale ma tę wadę że

*pierwszą część śpiewa jedna grupa a powtórzenie druga grupa.*

Zawsze spóźnia się

spóźnia się, spóźnia się!

*Znowu na zmianę - jak echo.*

### II zwrotka

To nie ładnie już jaskółki przyleciały!

A tu jeszcze pod drzewami trawnik biały.

Ale wszystko tobie Wiosno wybaczymy,

Więc nie spóźniaj się na swoje urodziny.

ref.

Wiosna zalet ma ze sto ...

Zadanie domowe : Narysuj kwiatek o którym pisaliśmy zdania.

Naucz się pierwszej zwrotki i refrenu na pamięć.



**KAPITAŁ LUDZKI**  
NARODOWA STRATEGIA SPÓJNOŚCI

Człowiek - najlepsza inwestycja

**UNIA EUROPEJSKA**  
EUROPEJSKI  
FUNDUSZ SPOŁECZNY





**Włącz Myślenie!**

## Załącznik scenariusza Nr 3

**I. Temat doświadczenia:** "Tulipan"

**II. Zakres treści doświadczenia:** Budowa rośliny

**III. Cele doświadczenia:**

- **Poznawczy:** Uczeń poznaje budowę roślin zielnych. potrafi wykonać badanie pod kierunkiem nauczyciela.
- **Umiejęnościowy:** Uczeń wie, jaką funkcję w roślinie pełnią kolejne jej części.
- **Kształujący postawy:** Bada, prowadzi obserwacje i wyciąga wnioski.

**IV. Środki dydaktyczne:** Roślina w doniczce(tulipan), miska z wodą, deseczka i nożyk plastikowy, lupa, gazety, drewniany klocek,

**V. Miejsce przeprowadzenia doświadczenia:** w klasie

**VI. Hipoteza doświadczenia:** (pytanie) Z jakich części składa się roślina zielna- kwiat? Do czego one służą ?

W trakcie badania uczniowie oglądają roślinę przez lupę, wyciągają wnioski, nauczyciel sprawdza najpierw ile wiadomości posiadają dzieci a dopiero uzupełnia informacje.

**VII. Przebieg doświadczenia:**

- Spróbuj wyciągnąć roślinę z doniczki - Roślina stawia opór .
- Po wyciągnięciu kwiatu razem z ziemią spróbuj delikatnie pozbyć się ziemi aby nie uszkodzić rośliny- korzenie mocno trzymają się ziemi.
- Umyj delikatnie korzenie w misce z wodą . Jak wyglądają? - cebula od której odchodzą cienkie korzonki.
- Przekrój cebulę tulipana - miąższ.
- Obejrzyj łodygę tulipana- sztywna trzyma kwiat pionowo w górze i transportuje wodę i substancje odżywcze z korzeni .



**KAPITAŁ LUDZKI**  
NARODOWA STRATEGIA SPÓJNOŚCI

Człowiek - najlepsza inwestycja

**UNIA EUROPEJSKA**  
EUROPEJSKI  
FUNDUSZ SPOŁECZNY





## Włącz Myślenie!

- Na desce do krojenia połóż kawałek białego ręcznika papierowego a na nim liść tulipana , który uderzaj za pomocą drewnianego klocka- zielony barwnik - chlorofil produkuje pożywienie dla rośliny w procesie fotosyntezy.
- Odsłoń środek kwiatu, odrywając delikatnie płatki - płatki mają za zadanie przyciąganie owadów do środka kielicha kwiatu, w którym znajdują się organy do rozmnażania kwiatu z torebek nasiennych .

### VIII. Spodziewane obserwacje wnioski ucznia:

- **ucznia zdolnego** - Uczeń zna i nazywa kolejne części rośliny , potrafi określić ich funkcje.
- **ucznia wymagającego pomocy** - Uczeń rozpoznaje i nazywa kolejne części, potrafi określić niektóre funkcje rośliny.
- **ucznia sześcioletniego** - Uczeń rozpoznaje i nazywa kolejne części, potrafi określić niektóre funkcje rośliny.
- **ucznia siedmioletniego** - Uczeń zna i nazywa kolejne części rośliny , potrafi określić ich funkcje.

**IX. Zakładane wnioski doświadczenia:** Uczeń prowadząc badanie i obserwację kwiatu nazywa kolejne części rośliny , potrafi określić ich funkcje.



**KAPITAŁ LUDZKI**  
NARODOWA STRATEGIA SPÓJNOŚCI

Człowiek - najlepsza inwestycja

**UNIA EUROPEJSKA**  
EUROPEJSKI  
FUNDUSZ SPOŁECZNY





# Włącz Myślenie!

Wpisz nazwy kwiatów z czytanki str. 66.

5  
□ □ □ □ □ □ □ □ □ □

2  
□ □ □ □ □ k

3  
□ □ □ □ □ □ □ □

3  
□ □ □ □ □ □

5, 2  
□ □ □ □ □ □ □ □

Hasło

□ □ □ □ □ □ □ □ □ □

Wpisz nazwy kwiatów z czytanki str. 66.

5  
□ □ □ □ □ □ □ □ □ □

2  
□ □ □ □ □ k

3  
□ □ □ □ □ □ □ □

3  
□ □ □ □ □ □

5, 2  
□ □ □ □ □ □ □ □

Hasło

□ □ □ □ □ □ □ □ □ □

Narysuj ćwierćnuty i ósemki.

Handwriting practice lines for musical notation. Each line consists of four horizontal lines. The first line shows a quarter note (semibreve) on the bottom line. The second line shows an eighth note (minim) on the bottom line. The third line shows two eighth notes (minims) on the bottom line, beamed together.

Człowiek - najlepsza inwestycja



**KAPITAŁ LUDZKI**  
NARODOWA STRATEGIA SPÓJNOŚCI

**UNIA EUROPEJSKA**  
EUROPEJSKI  
FUNDUSZ SPOŁECZNY

