



MULTIMEDIALNE
PRZEDSZKOLE
PROGRAM EDUKACJI PRZEDSZKOLNEJ



POKL 3.3.4 „Multimedialne przedszkole - program edukacji przedszkolnej”

Zeszyt ćwiczeń dla dziecka część 1 i 2

Multimedialne przedszkole
- program edukacji przedszkolnej.
Ze - przedszkolakiem izerskim szlakiem



KAPITAŁ LUDZKI
NARODOWA STRATEGIA SPÓJNOŚCI

UNIA EUROPEJSKA
EUROPEJSKI
FUNDUSZ SPOŁECZNY



Projekt jest współfinansowany ze środków Unii Europejskiej w ramach Europejskiego Funduszu Społecznego

Zeszyt ćwiczeń dla dziecka

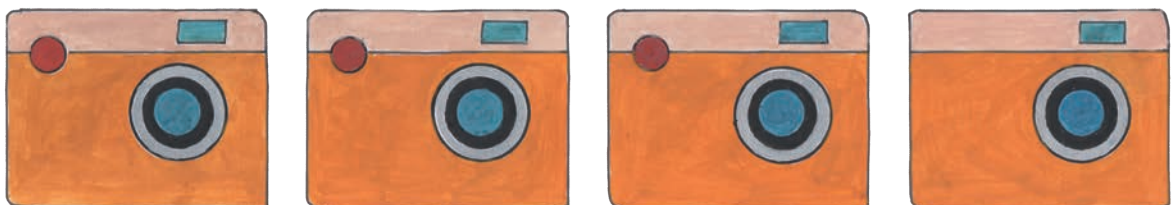
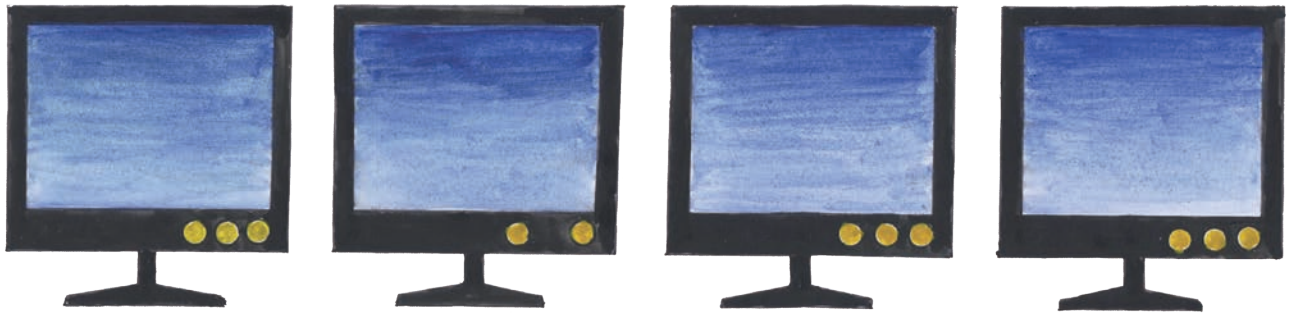
część 1

Narysuj kolorowymi kredkami swoją grupę.

1



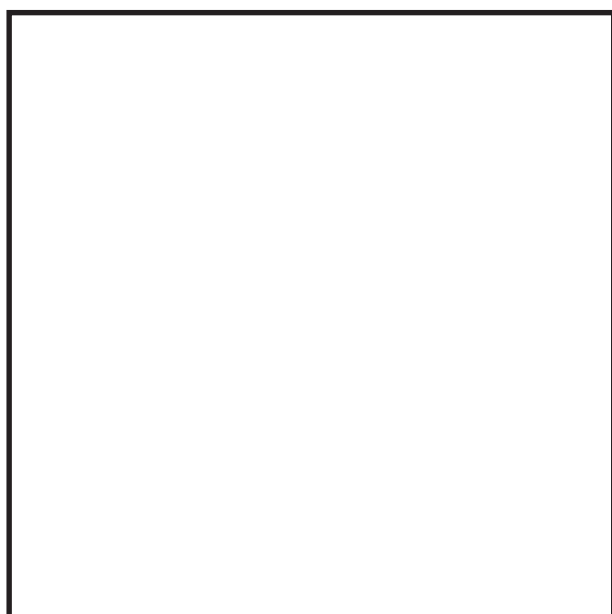
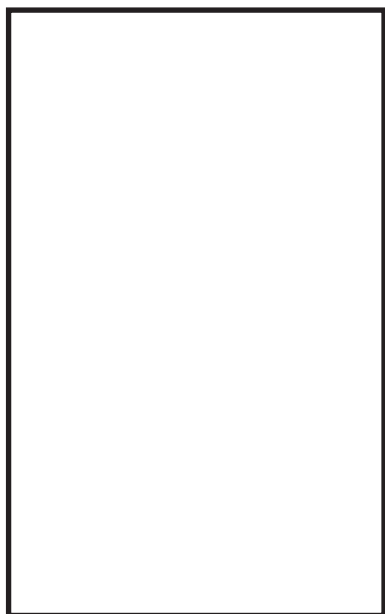
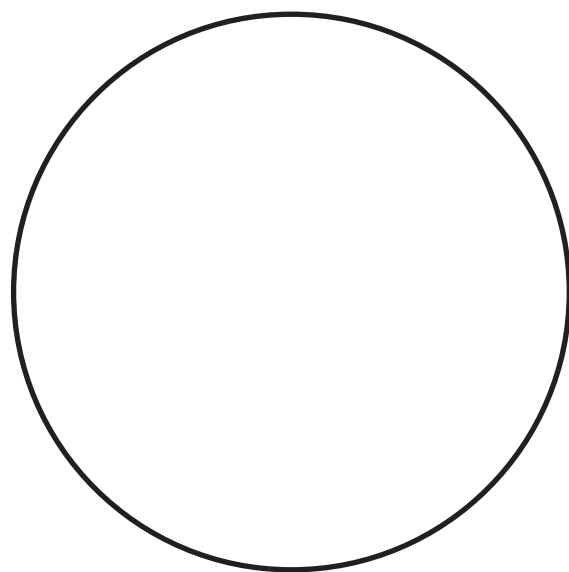
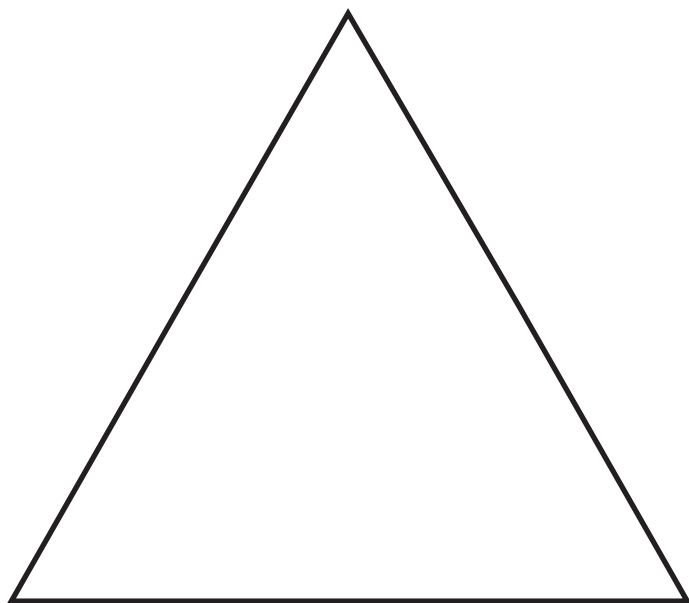
W każdym rzędzie jeden przedmiot nie pasuje do pozostałych. Spróbuj go znaleźć.



Do plecaka należy przyczepić światełko odblaskowe. Jak myślisz dlaczego?
Dorysuj i pokoloruj światełko odblaskowe.



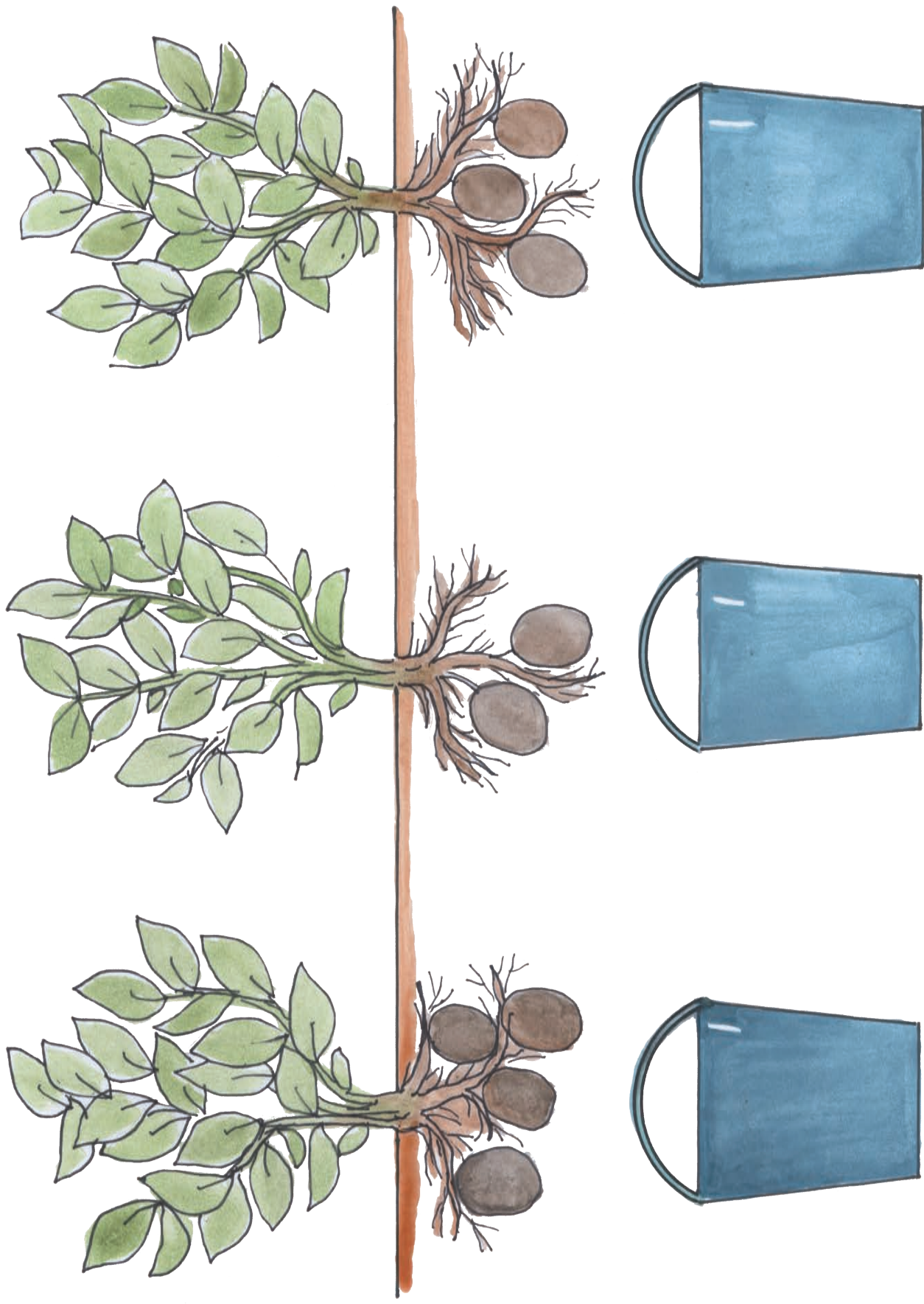
Jaka to figura? Z jakim znakiem drogowym można ją skojarzyć?
Spróbuj wykonać jeden znak drogowy wykorzystując odpowiednią figurę.



Na ilustracji widzisz trzy jesienne drzewa. Drzewo po prawej stronie pokoloruj na żółto, drzewo po lewej stronie na pomarańczowo, drzewo po środku na zielono.



Policz, ile ziemniaków ukryło się pod każdym krzakiem ziemniaczanym, narysuj w wiadrze taką samą ilość kropek.



Nazwij przedstawione zioła. Wytnij nazwy ziół i wklej je w odpowiednie miejsce.
Podziel nazwy ziół na sylaby.



•



••



•••



••••



•••••



••••••



•••••••



••••••••



••••••••



•••••••••



••••••••••



•••••••••••

••••••••••	babka lancetowata
•••••••••••	chaber
••••••••••	perz
•••••••••••	skrzyp
••••••••••	światlik lekarski
•	mięta

•••••	piołun
••••••••••	mniszek lekarski
••••	rumianek
••••••	jemiola
••••••••••••••	pokrzywa
••	mak polny

Kasia i Dziadek wybrali się na grzyby. Każde z nich zbierając grzyby szło inną ścieżką. Policz ile grzybów zebrał dziadek, a ile Kasia. Kto zebrał więcej? Wytnij odpowiednią cyfrę wskazującą liczbę zebranych grzybów, przyklej ją na końcu ścieżki.



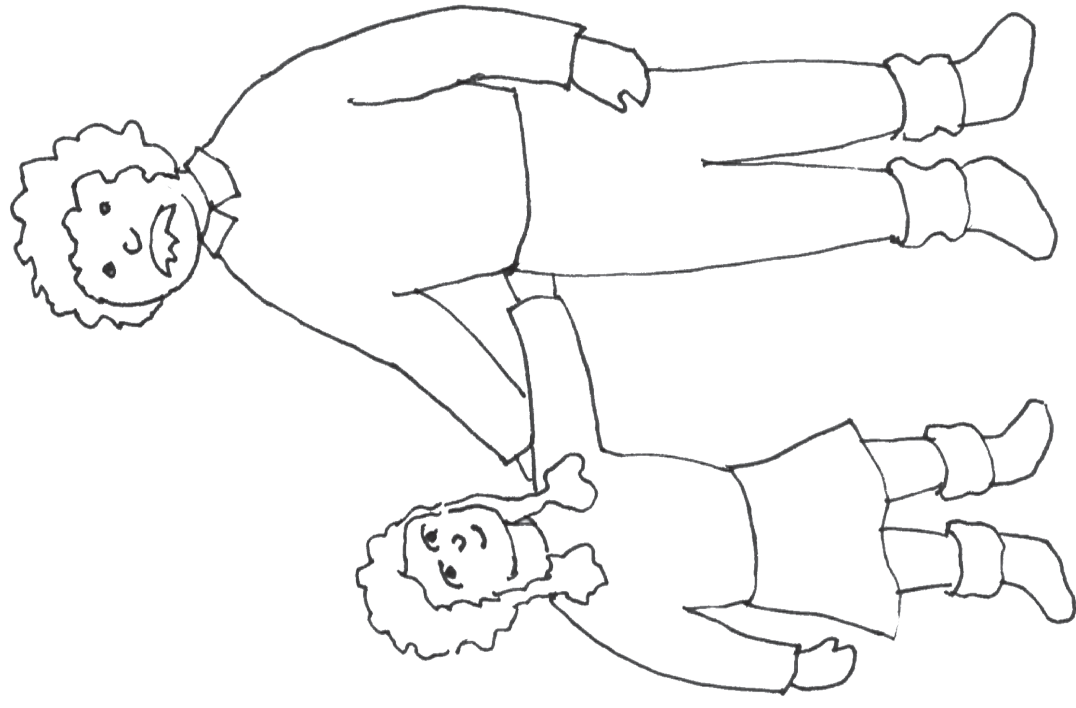
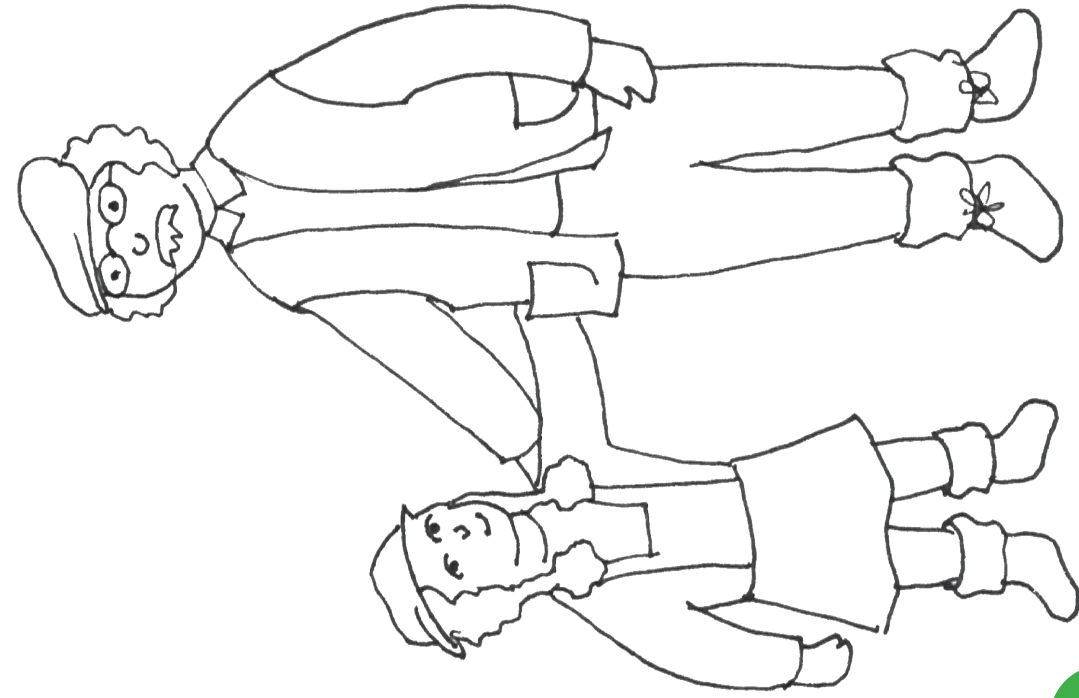
2

3

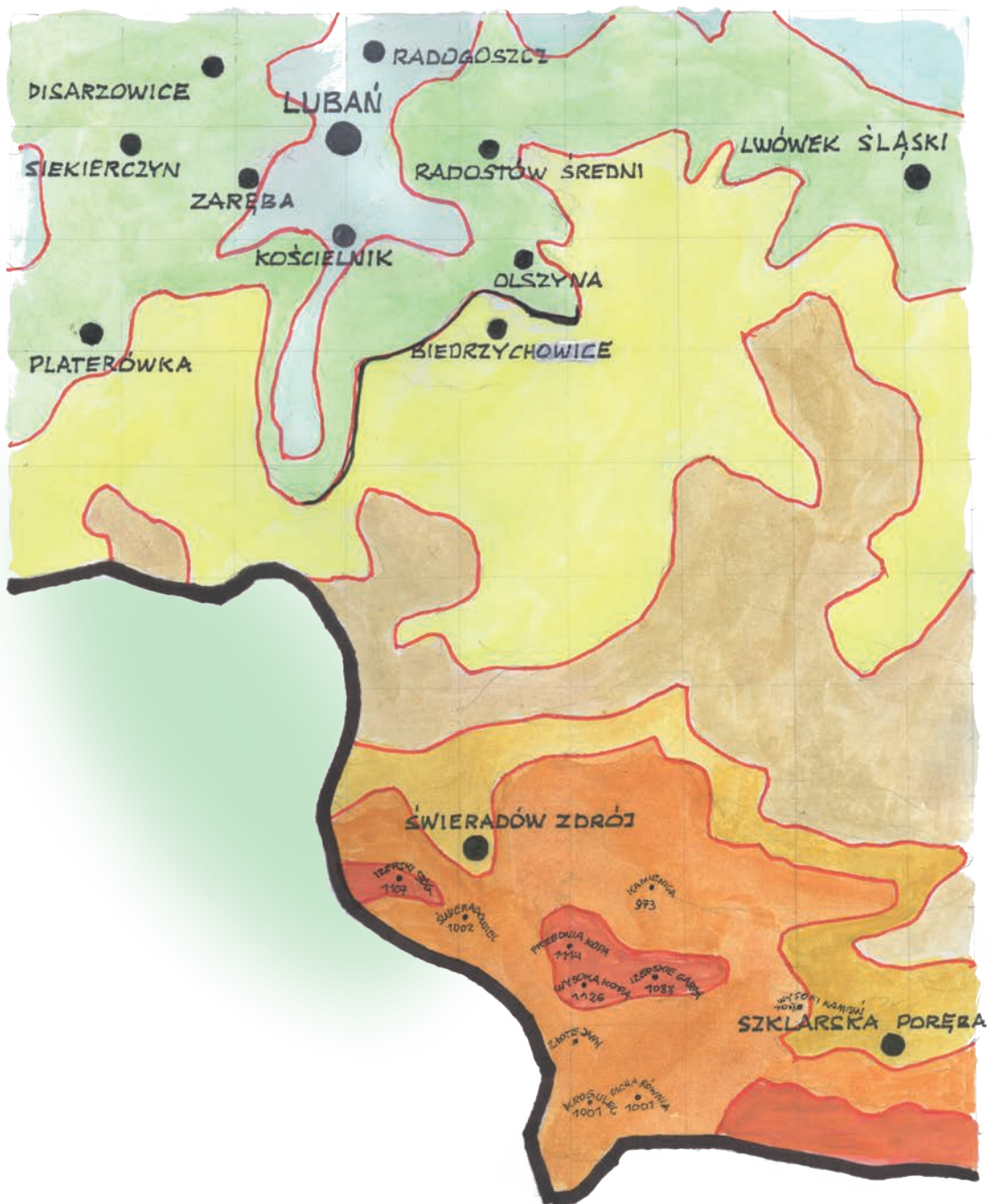
8

5

Odszukaj pięć elementów, jakimi różnią się ilustracje. Zaznacz je znakiem × w kolorze czerwonym na ilustracji po prawej stronie. Ilustrację po lewej stronie starannie pokoloruj.



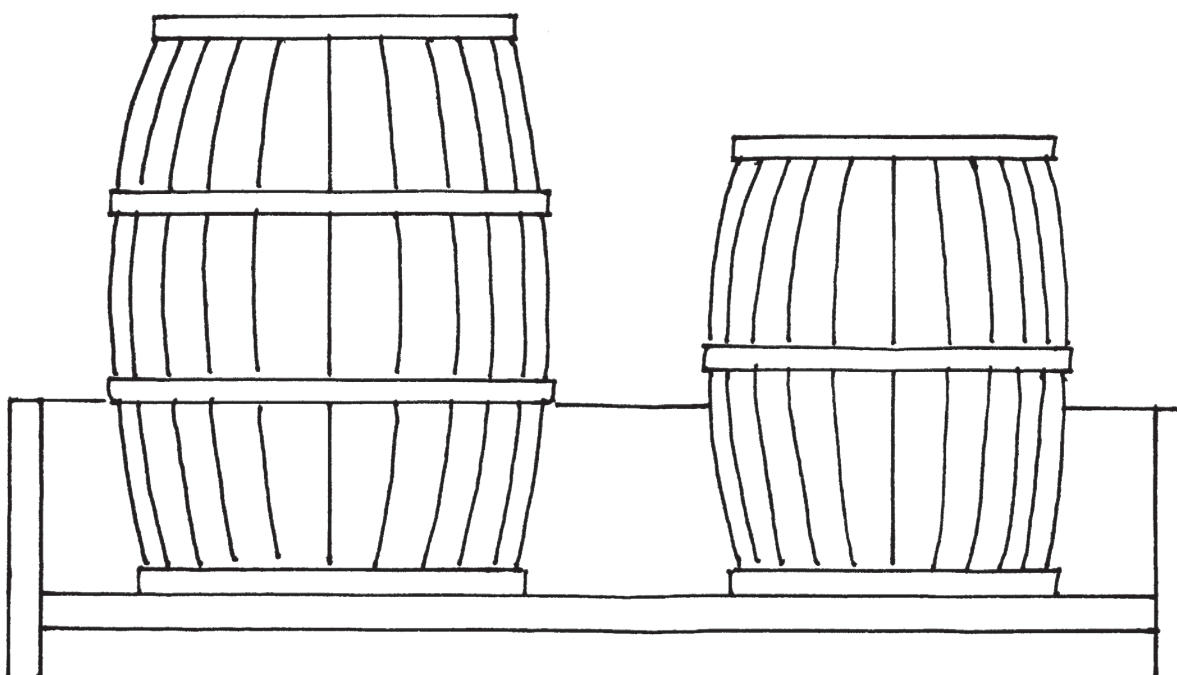
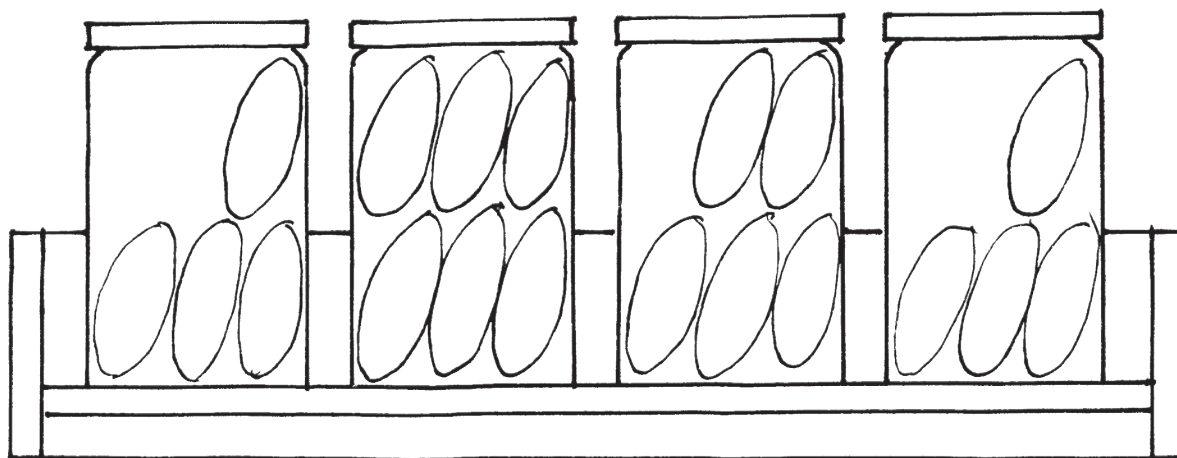
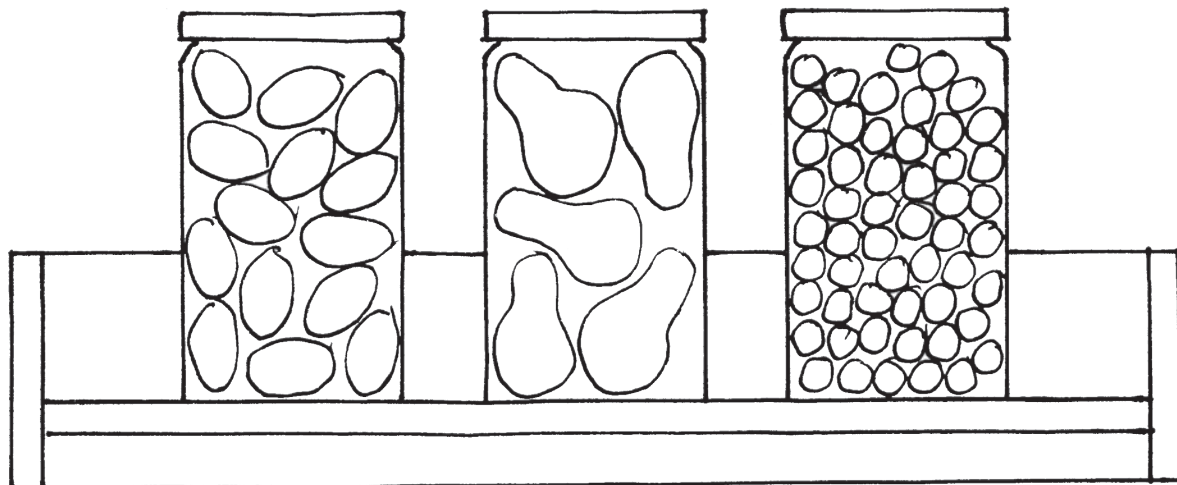
Zaznacz na mapie swoją miejscowość, narysuj w ramce najciekawsze miejsce, jakie chciałbyś pokazać kolegom, koleżankom.



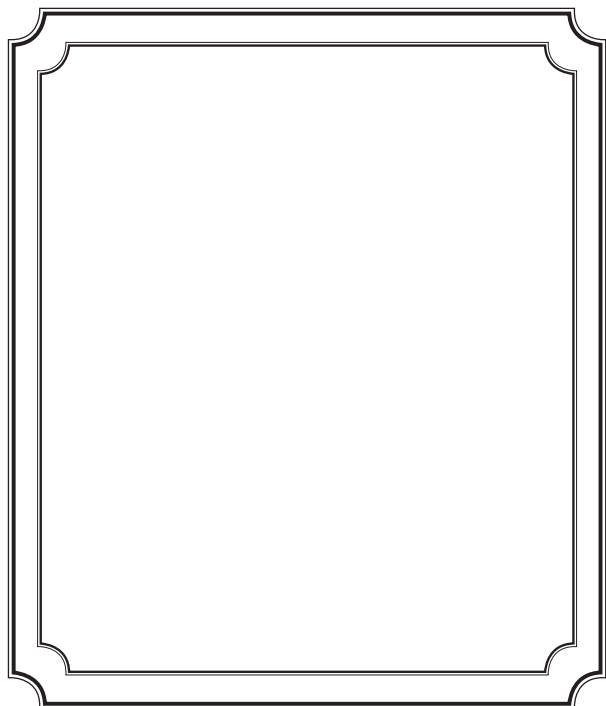
- Pokoloruj rysunki w następujący sposób: - na czerwono postać, która znajduje się *za* czymś;
- na niebiesko postać, która znajduje się *na* czymś;
- na żółto postać, która znajduje się *w* czymś; - na zielono postać, która znajduje się *pod* czymś



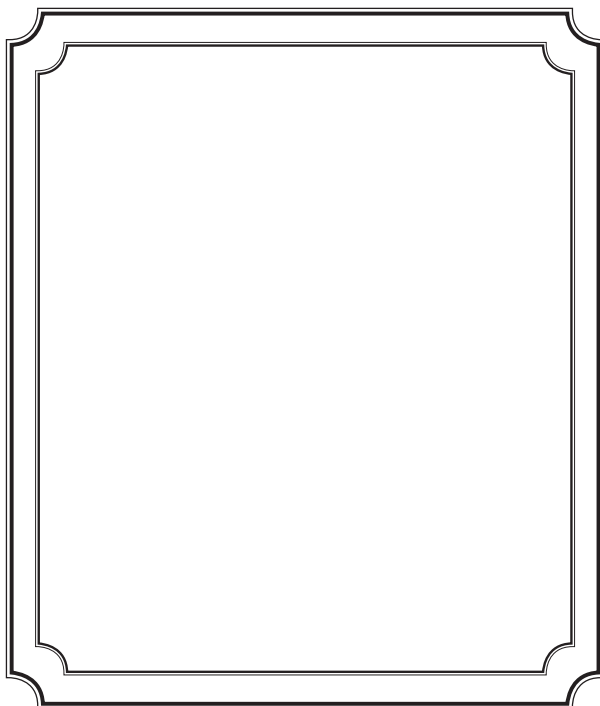
Na najwyższej półce znajdź słoje ze śliwkami: pokoloruj go na niebiesko.
Znajdź na środkowej półce słoik z największą ilością ogórków, przelicz je i pokoloruj na zielono. Na najniższej półce pokoloruj na brązowo beczkę, która stoi po prawej stronie.



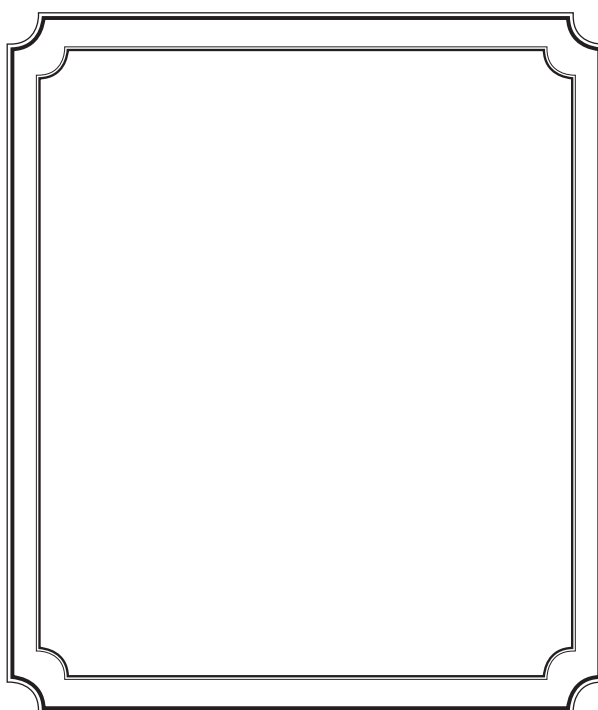
Narysuj portrety mamy, taty oraz swój.
Ozdób ramki portretów, spróbuj napisać swoje imię pod portretem.



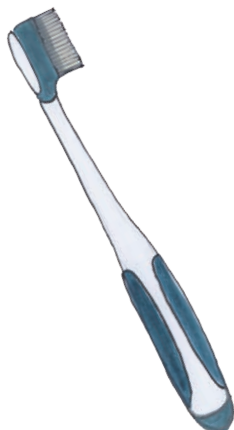
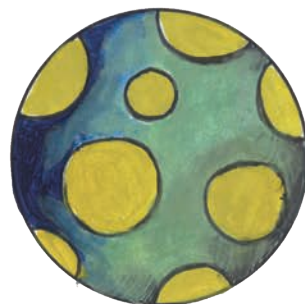
MAMA



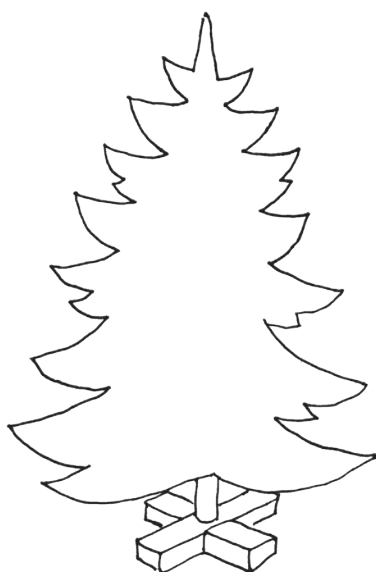
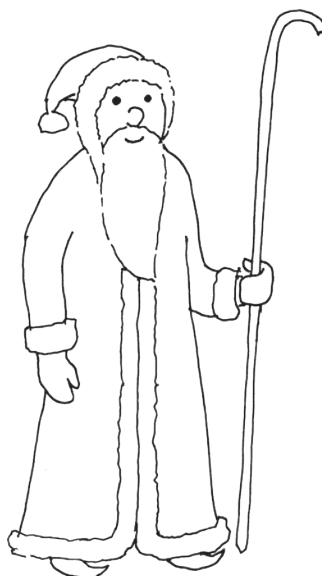
TATA



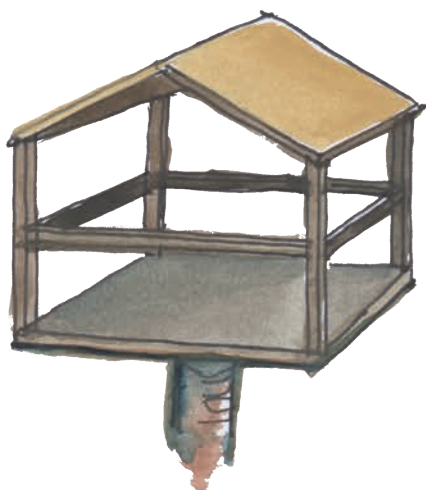
Otocz pętelką wszystko to, co jest Ci potrzebne do utrzymania ciała w czystości.



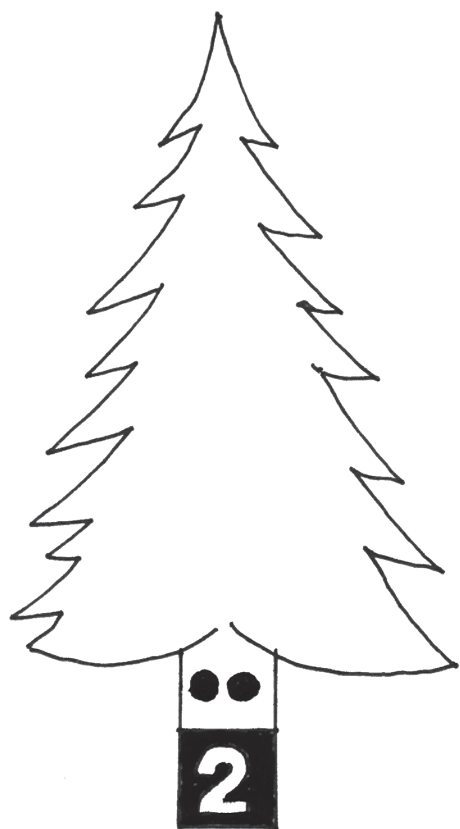
Pokoloruj największego Mikołaja, średnią choinkę i najmniejszego krasnala.



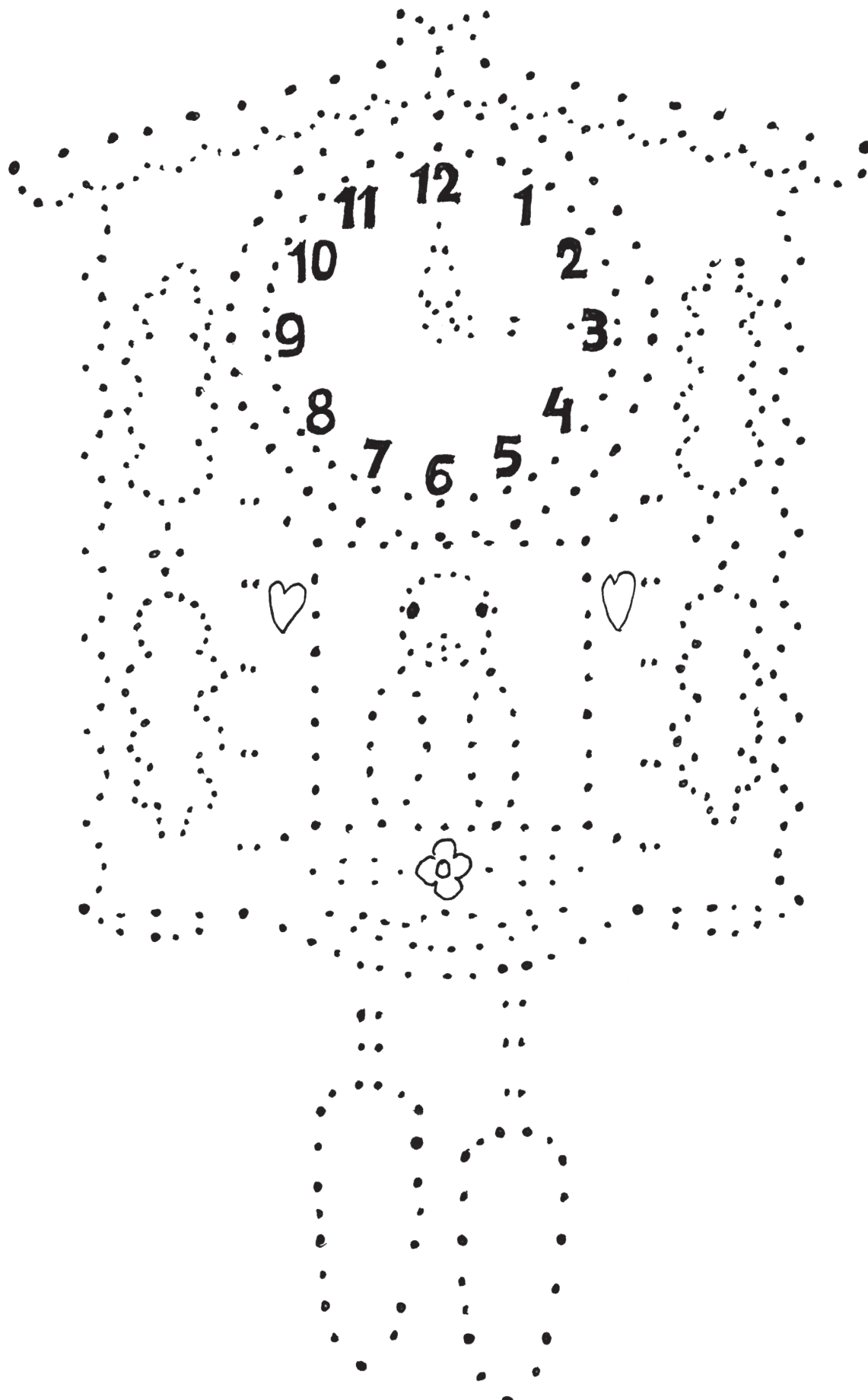
Jakie zwierzęta narysujesz przy paśniku, jakie w karmniku, a jakie przy korycie?



Dorysuj bombki na choinkach, aby było ich tyle, ile wskazuje liczba kropek i znak graficzny liczby.



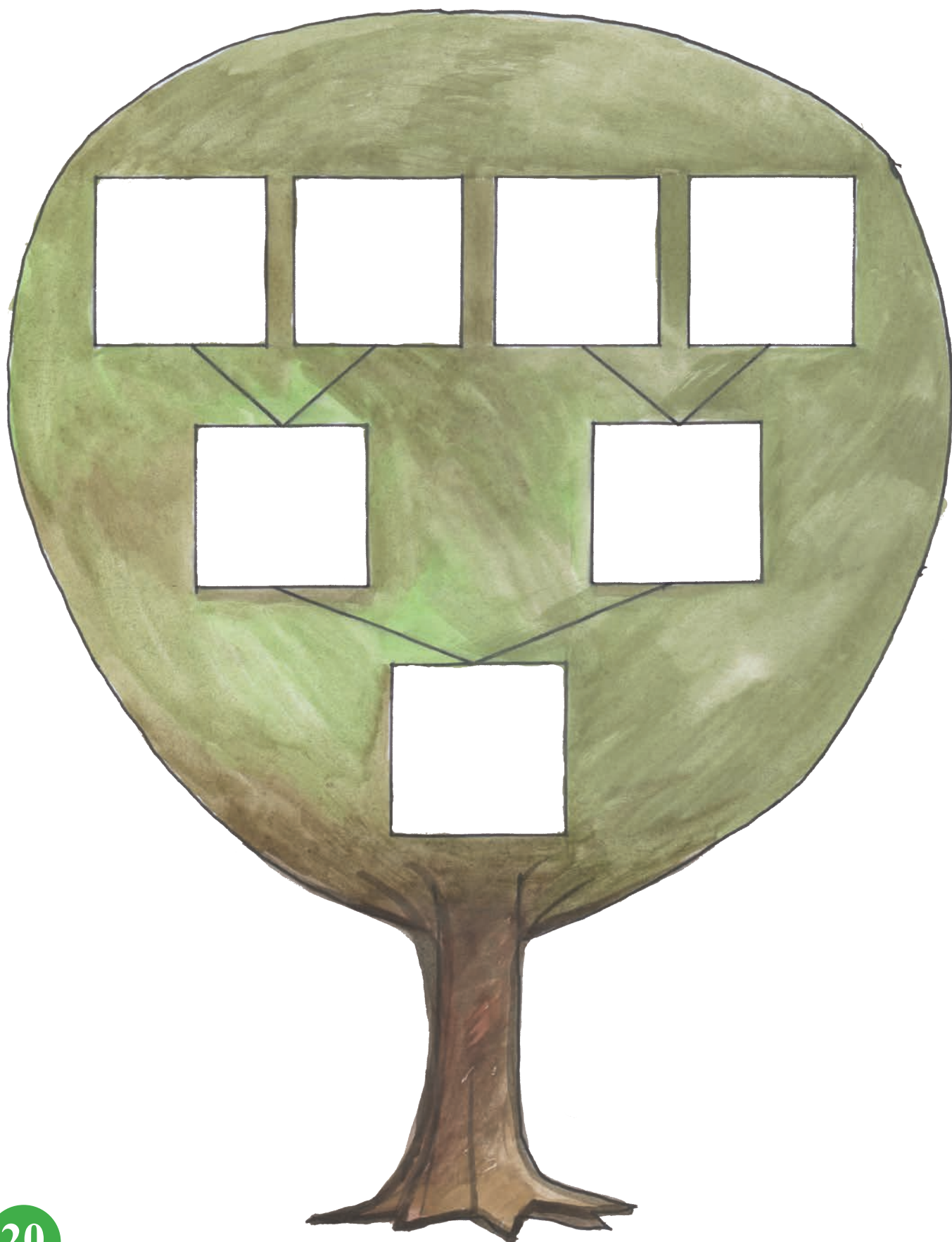
Połącz kropki.



Narysuj przedszkolny bal.



Uzupełnij drzewo genealogiczne swojej rodziny.



Porównaj zbiory. Znajdź zbiory, w których po dodaniu jest najmniej i najwięcej zwierząt.
Wynik ich dodawania zaznacz niebieskim kolorem na odpowiedniej liczbie i kostce z brzegu kartki.

5



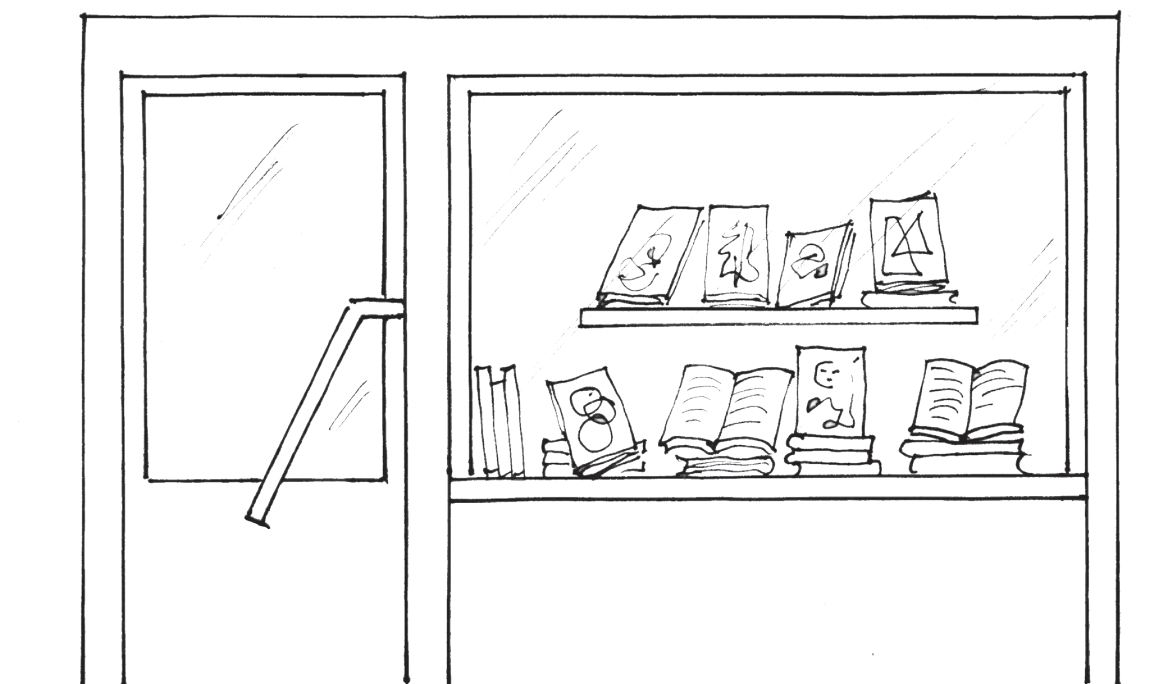
3



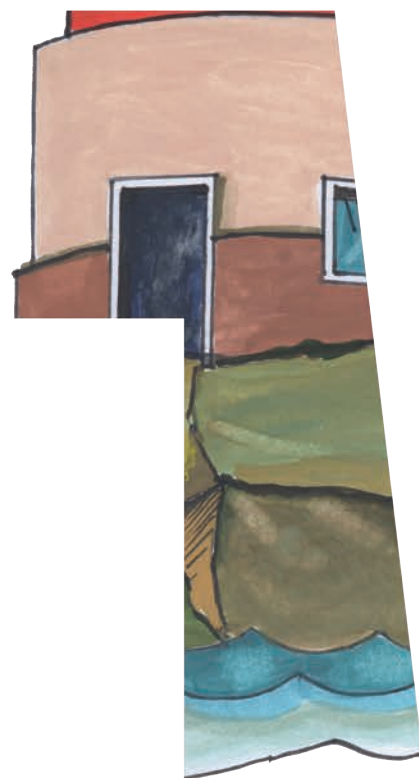
2



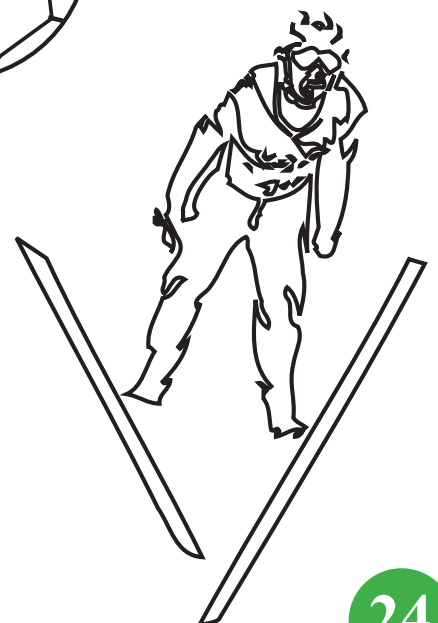
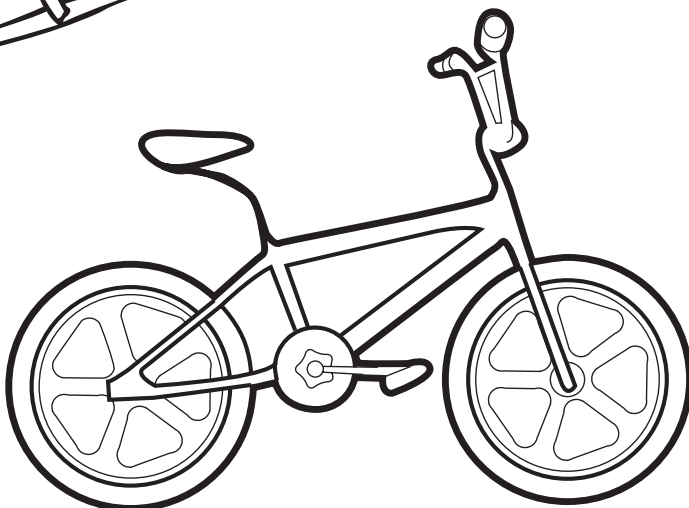
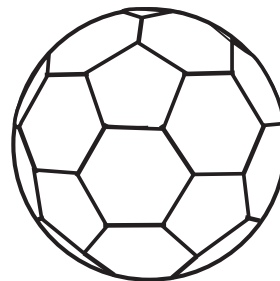
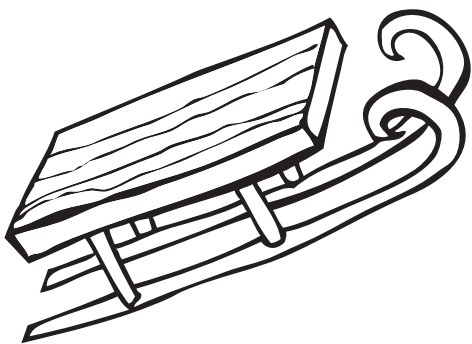
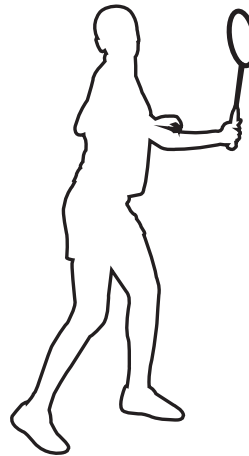
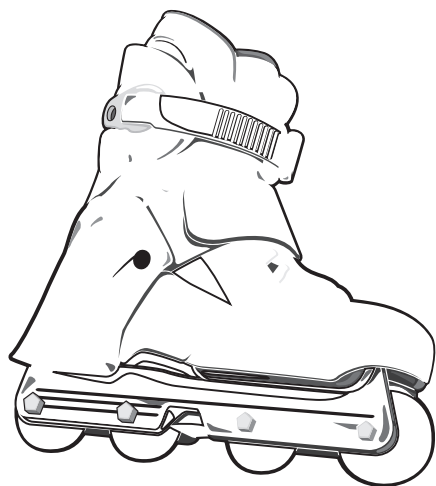
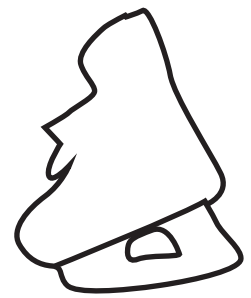
Wskaż i pokoloruj miejsce, w którym możemy kupić książki.



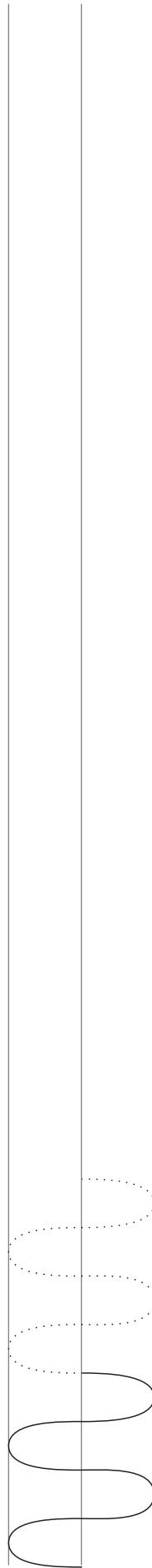
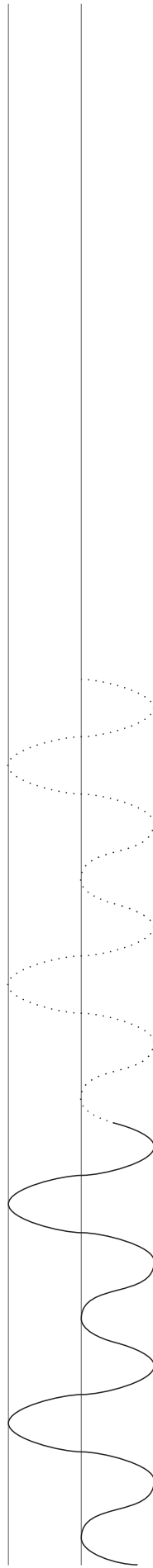
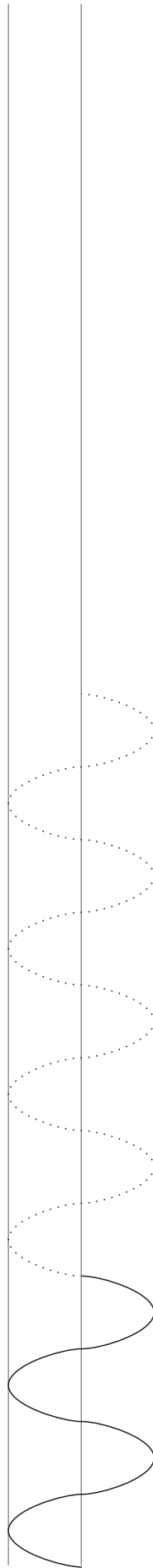
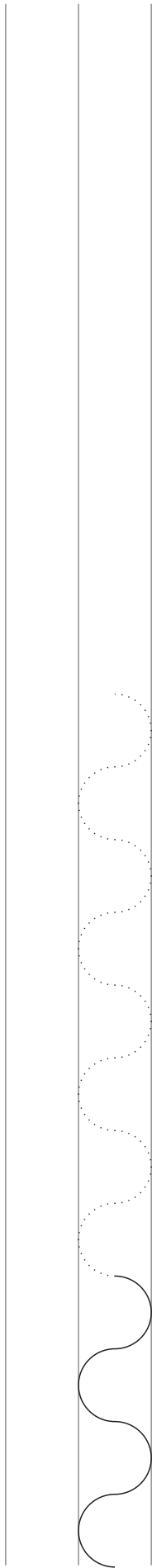
Wytnij wszystkie elementy. Ułóż je w jedną całość tak, by powstała budowla.
W której części Polski można spotkać takie budowle i jak się nazywają?



Otocz pętelką wszystkie sporty zimowe, pokoloruj je.



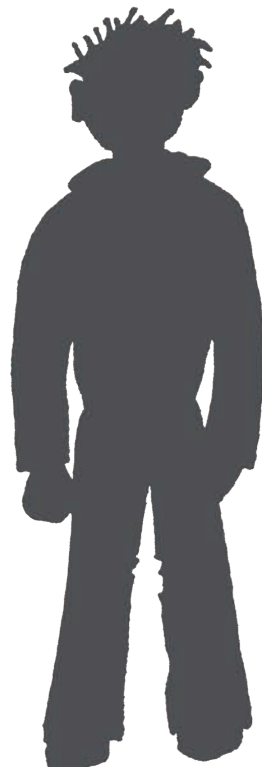
Rysując po śladzie dokończ szlaczki.



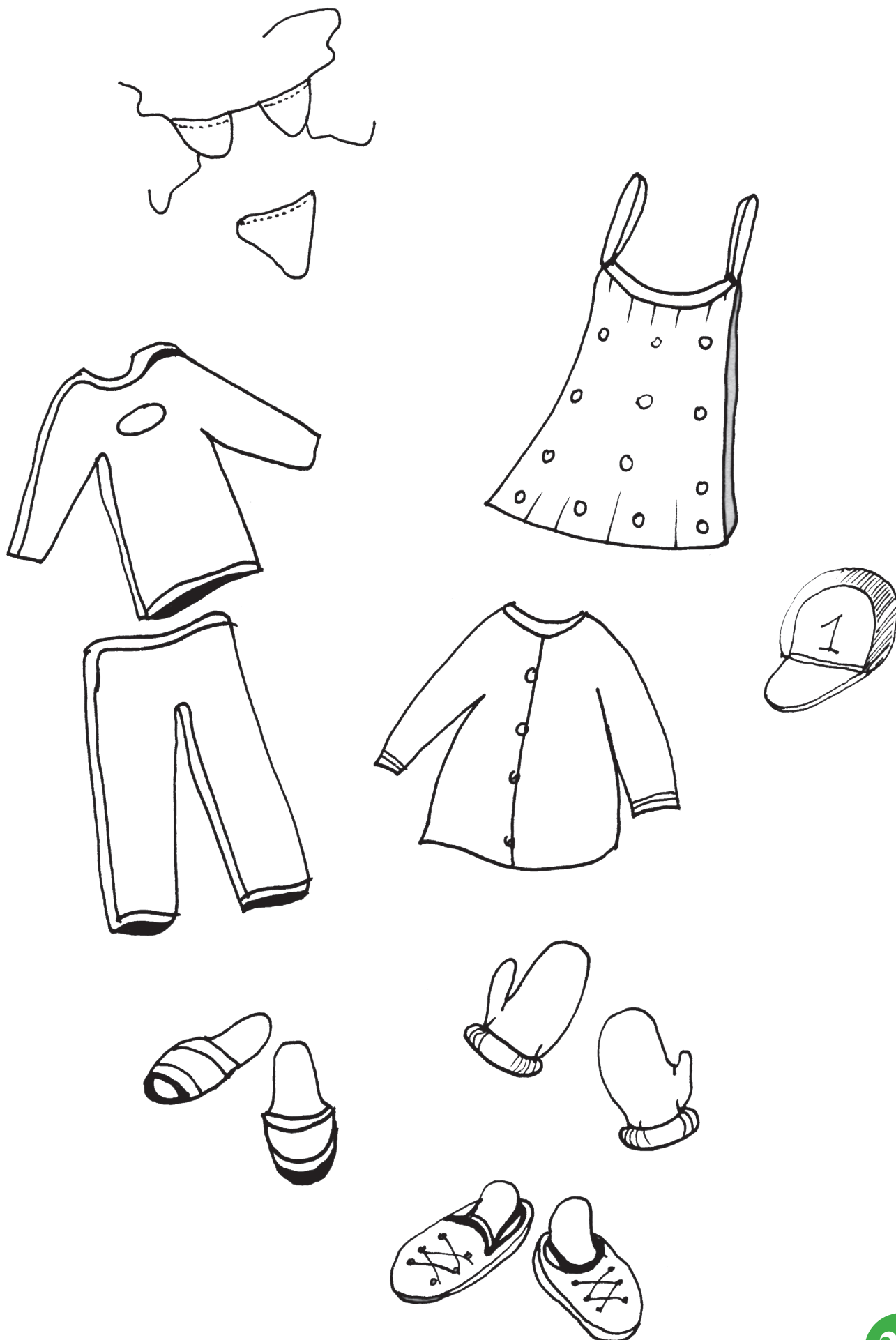
Zeszyt ćwiczeń dla dziecka

część 2

Tylko jeden cień należy do dziadka Stasia. Czy potrafisz go wskazać? Pokoloruj właściwy.



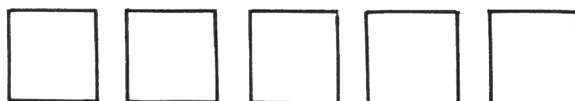
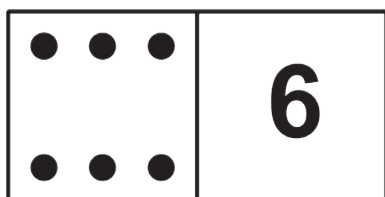
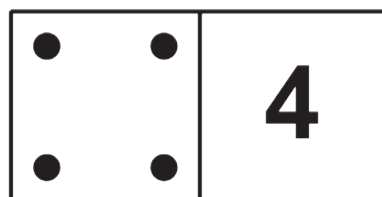
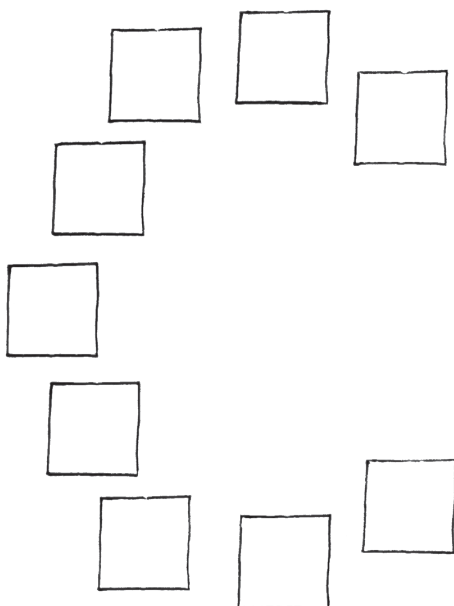
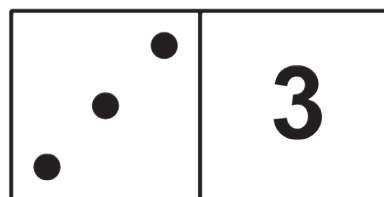
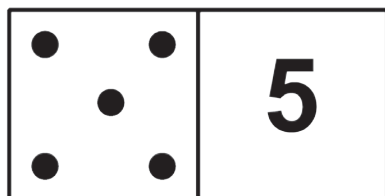
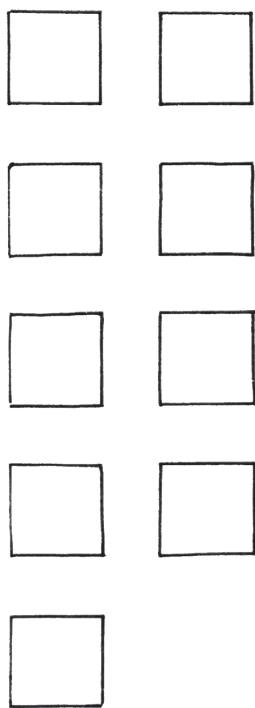
Odszukaj i wskaż te części ubrania, które włożysz na spacer wczesną wiosną.



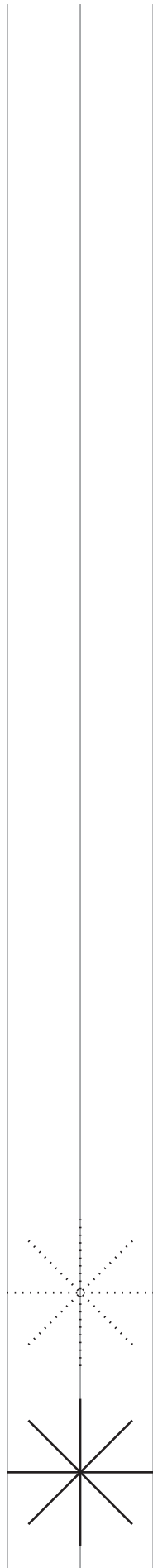
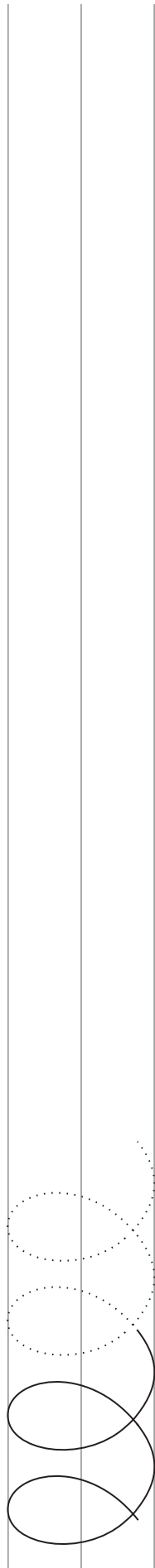
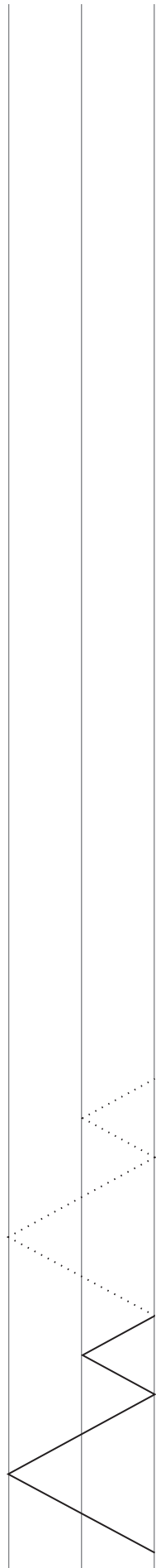
Co spakujesz do plecaka idąc na wycieczkę w góry?
Zaznacz strzałkami w kierunku plecaka.



Policz kropki na kostce. Pokoloruj tyle kwadratów, ile wskazuje liczba kropek.



Rysując po śladzie dokończ szlaczki.



Mój własny szlaczek



Posegreguj śmieci.



PAPIER



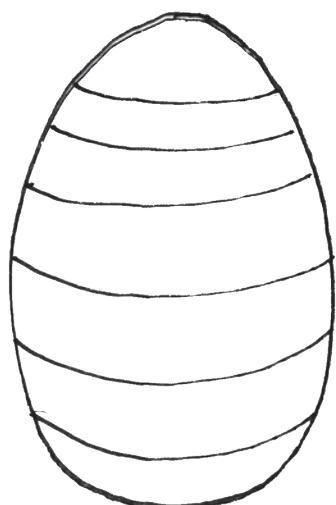
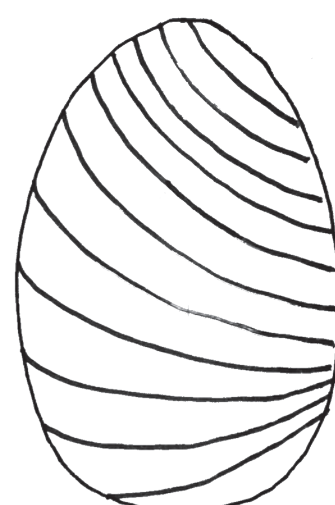
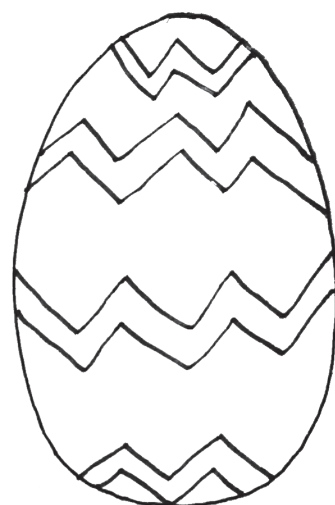
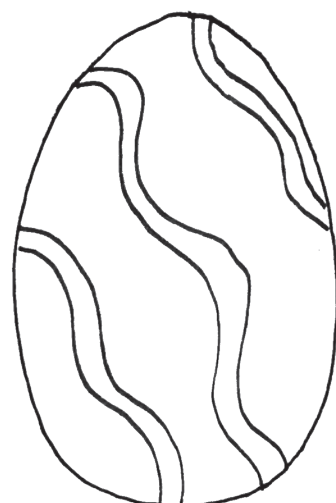
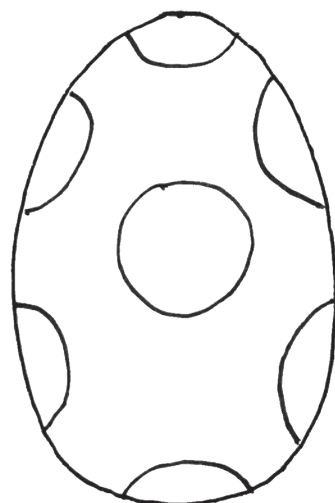
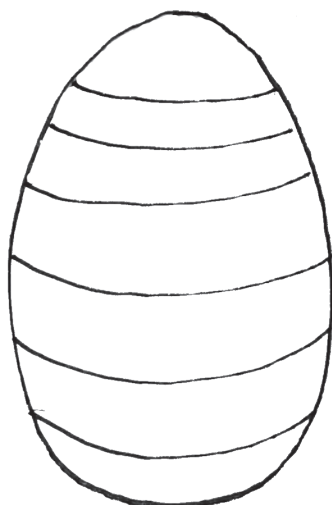
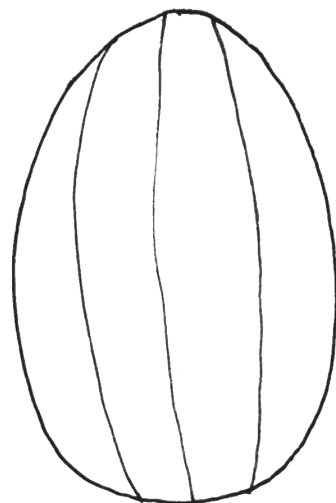
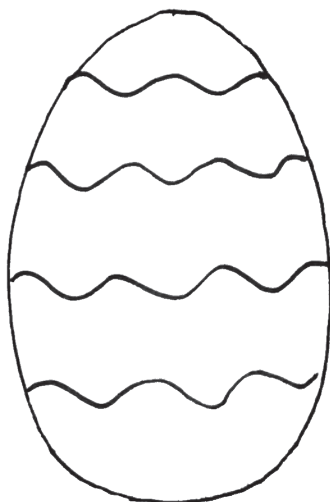
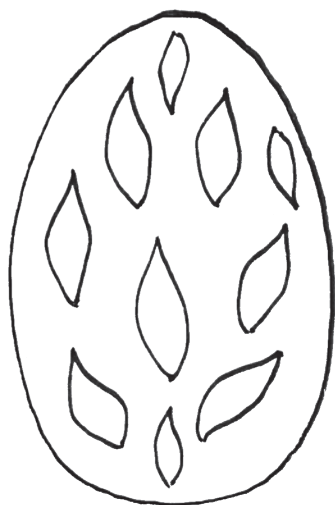
PLASTIK



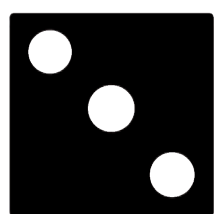
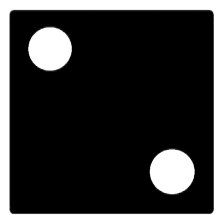
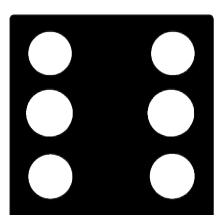
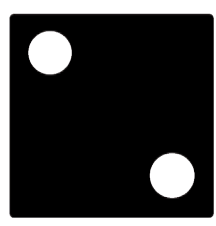
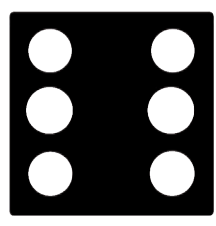
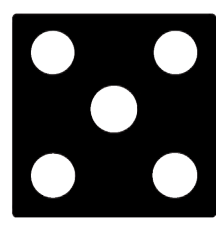
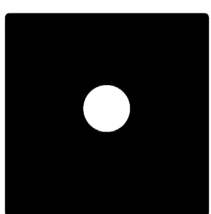
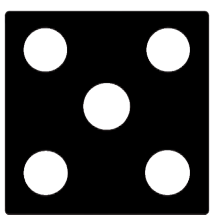
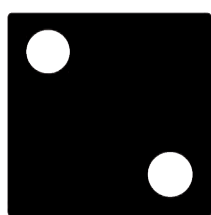
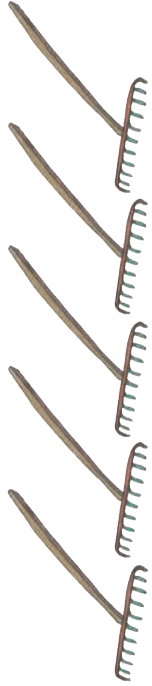
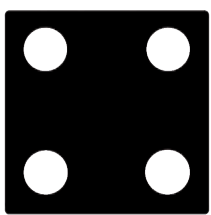
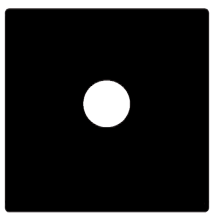
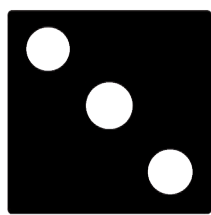
SZKŁO



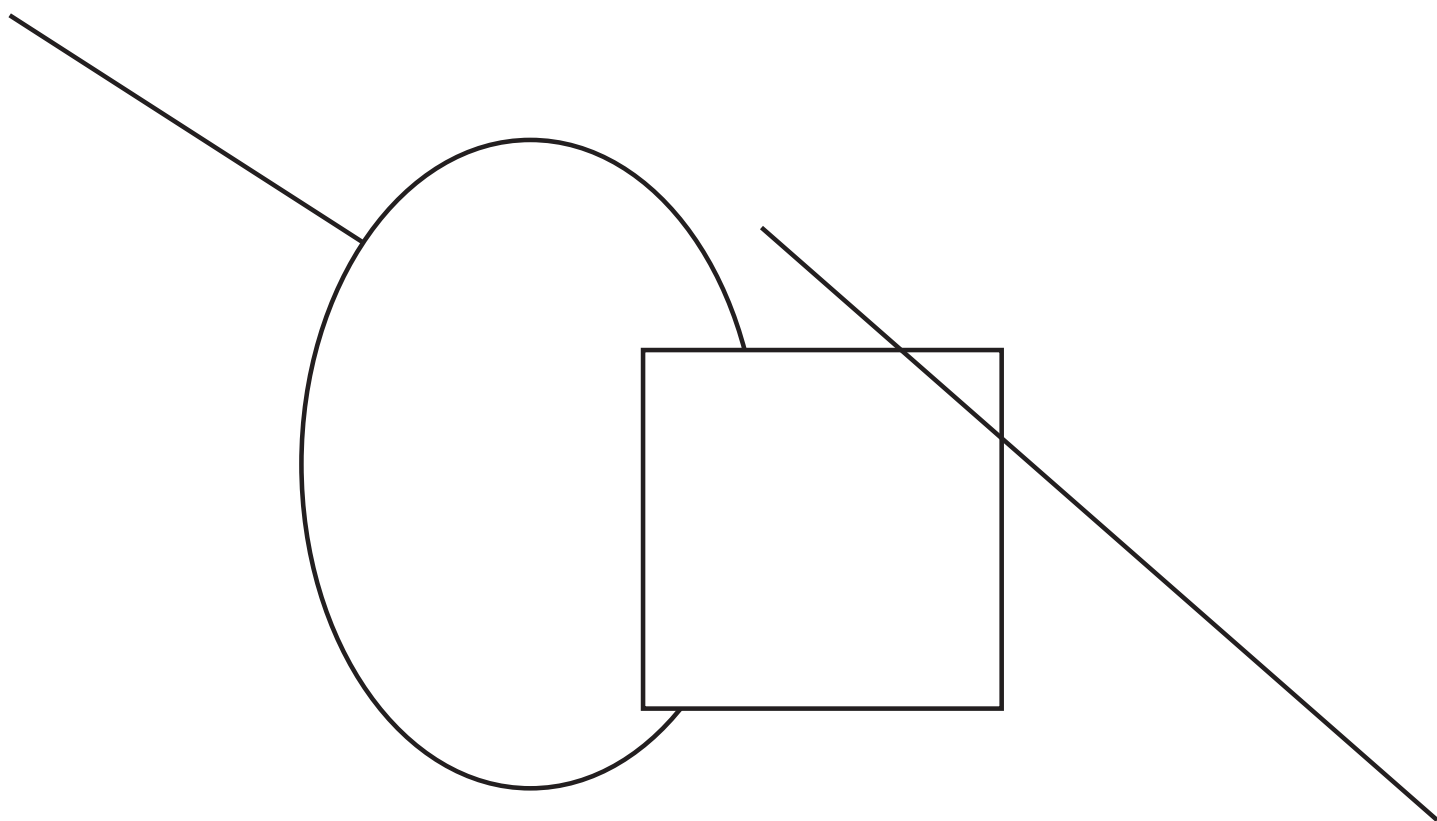
Znajdź dwie identyczne pisanki i pokoloruj je w ten sam sposób.



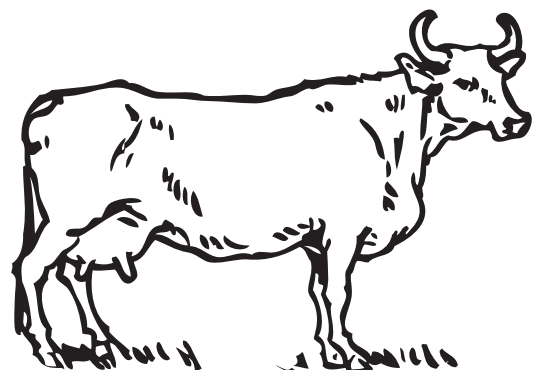
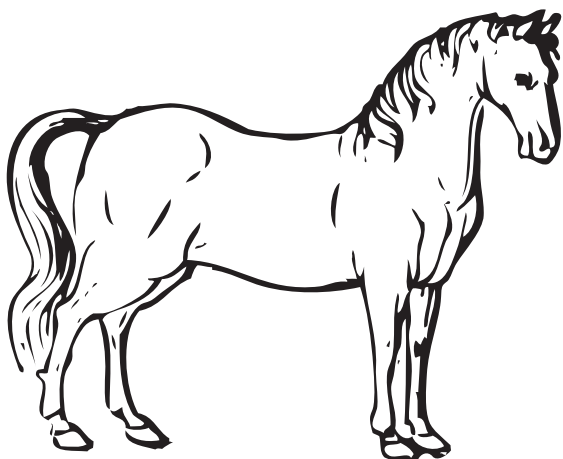
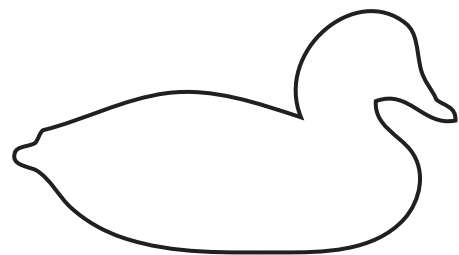
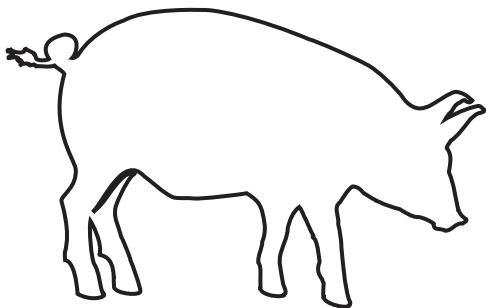
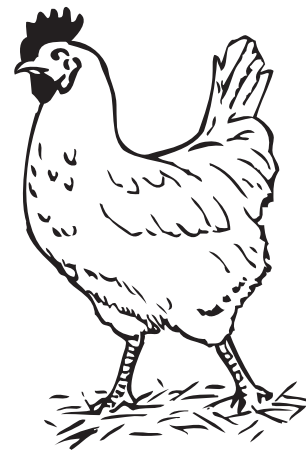
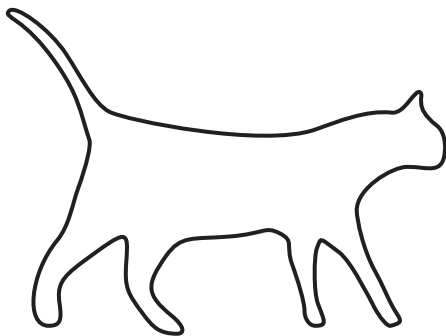
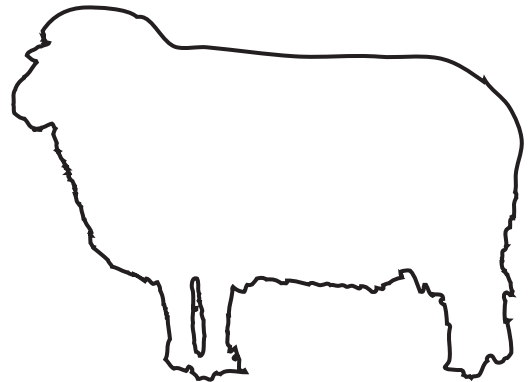
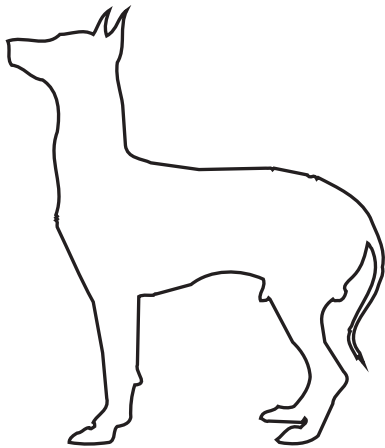
Policz, ile jest elementów na każdej ilustracji, następnie zamaluj odpowiednią ilość kropek na kostce.



Zaprojektuj własny pojazd wykorzystując np. ten wzór /wzór umieszczony na środku kartki/



Powiedz na głos, jakie zwierzęta widzisz na obrazkach.
Pokoloruj te, w których nazwie słyszysz głoskę „o”.



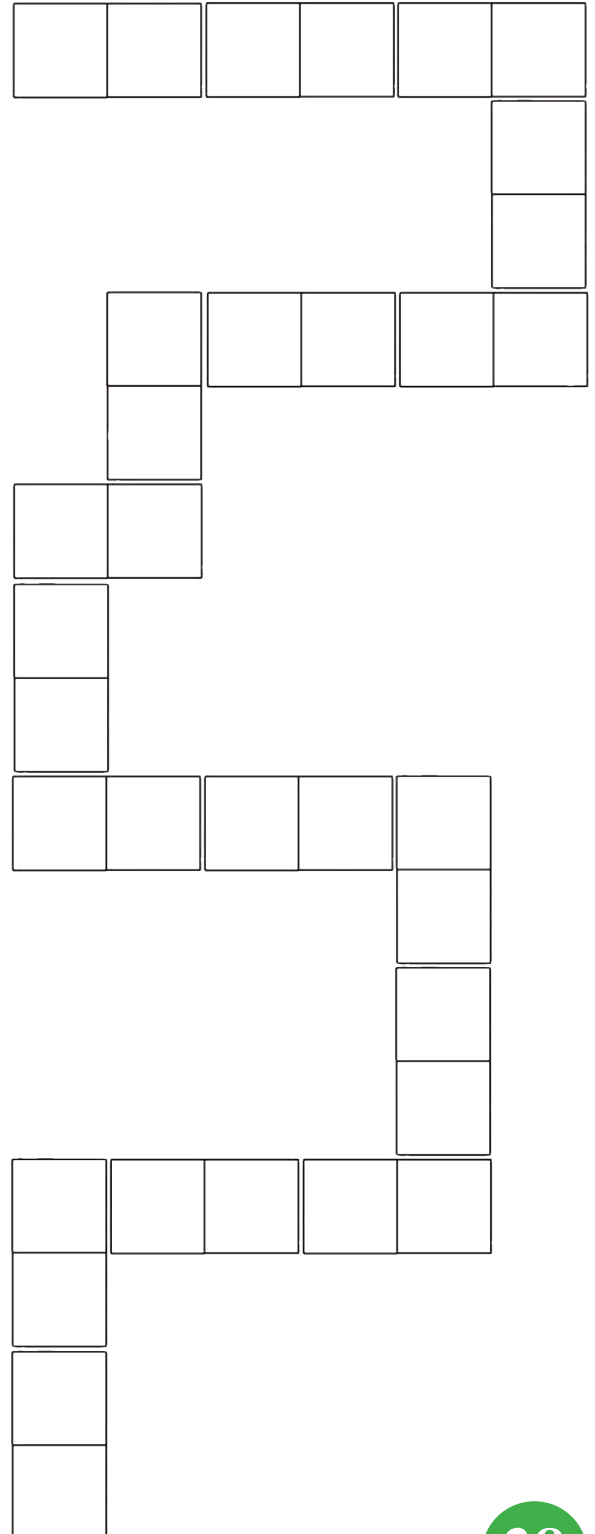
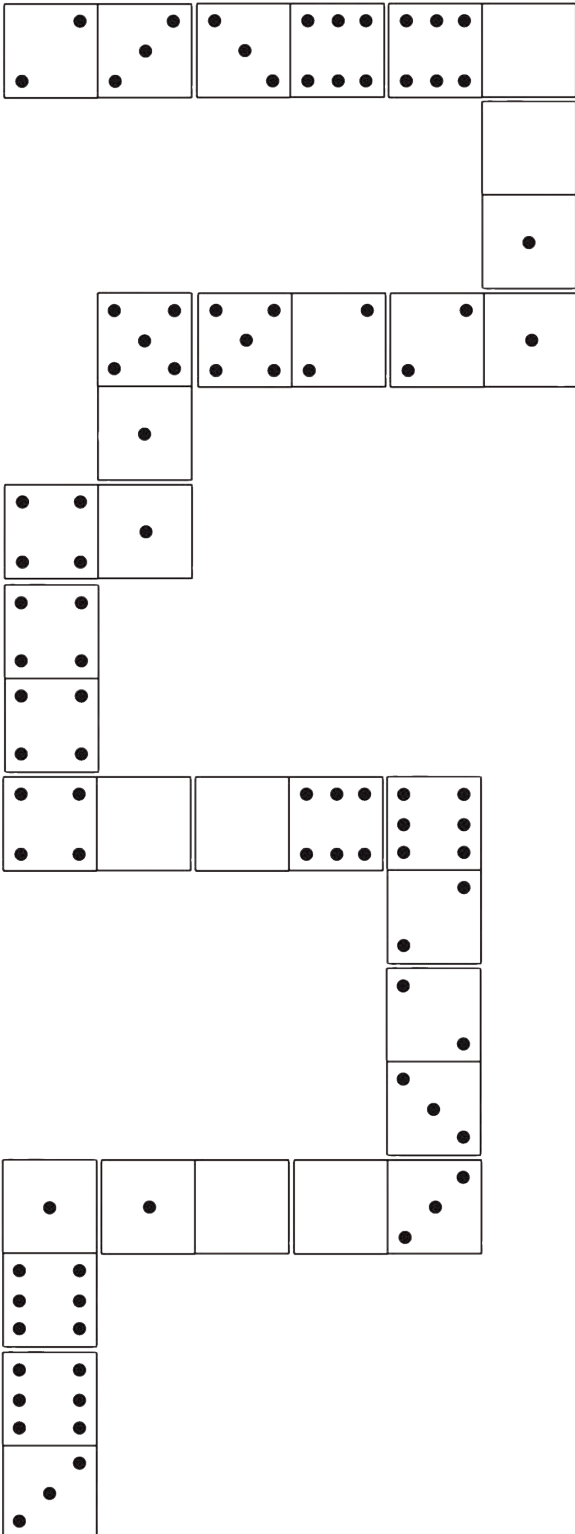
Pomóż Kasi odnaleźć właściwą drogę do gospodarstwa agroturystycznego.
Zaznacz ją zielonym kolorem.



Słodycze kupione z oszczędności. Ile zapłaciły dzieci za swoje słodycze?
Wytnij nominały, wklej je w odpowiednie miejsce.



Lubisz grać w domino? Pomóż ułożyć Kasi taki sam wzór, jaki ułożył Dziadek Staś.
Dorysuj odpowiednią ilość kropek.



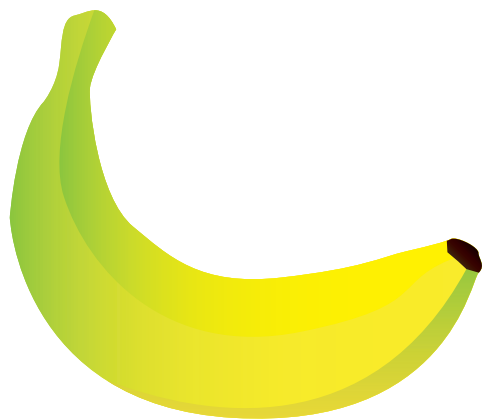
- Powiedz, co widzisz na obrazku?
- Pokaż wszystkie kwadraty i zamaluj je na niebiesko.
- Pokaż wszystkie koła i zamaluj je na żółto.
- Pokaż wszystkie trójkąty i zamaluj je na zielono.
- Pokaż wszystkie prostokąty i zamaluj je na czerwono.



Z każdej grupy mrówek wybierz tę, w której jest ich mniej. Obrysuj mrowisko pętlą.

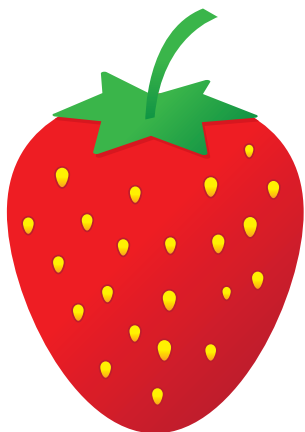


Nazwij owoce. Podziel ich nazwy na sylaby.
Zamaluj tyle okienek, ile sylab zawiera wyraz.



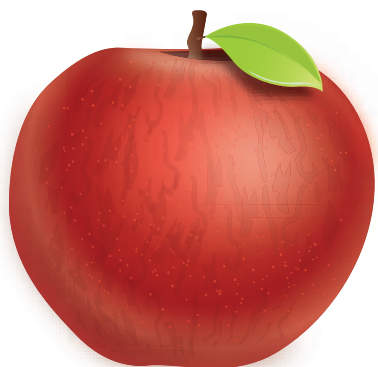
BANAN

--	--	--	--



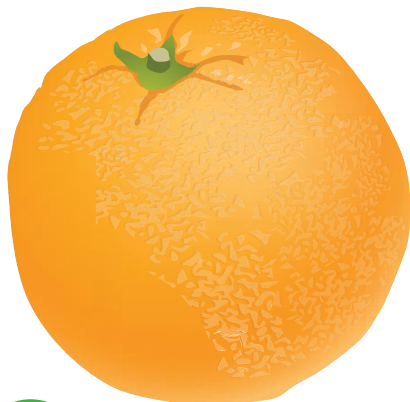
TRUSKAWKA

--	--	--	--



JABŁKO

--	--	--	--



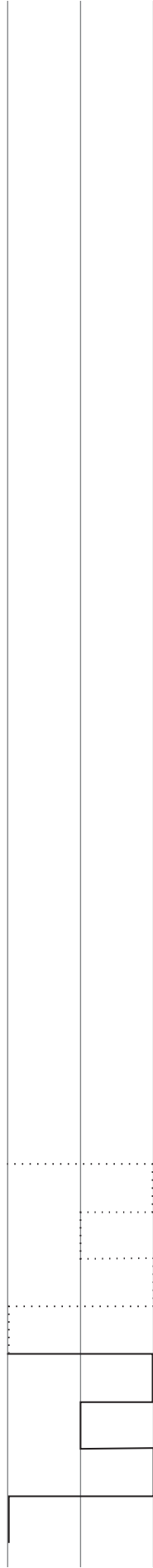
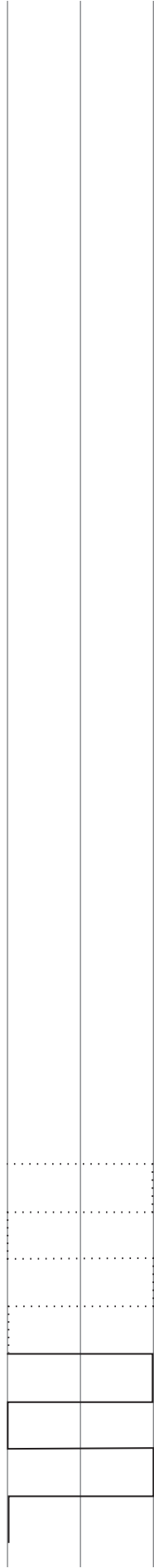
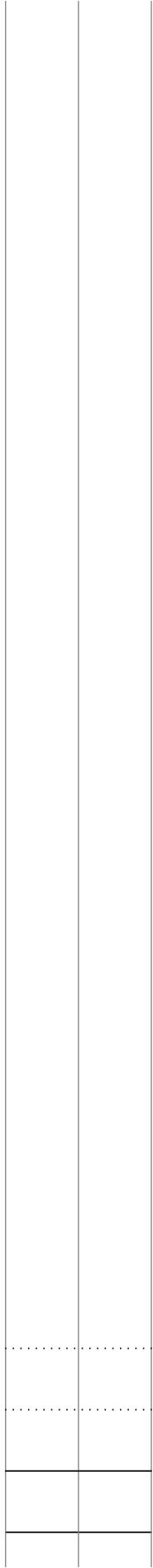
POMARAŃCZA

--	--	--	--

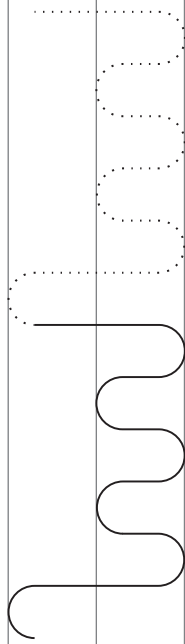
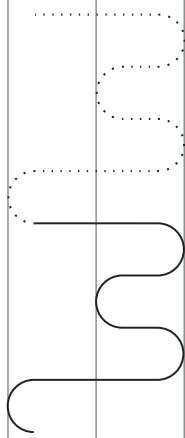
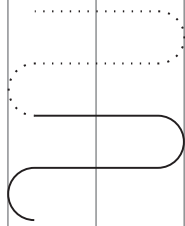
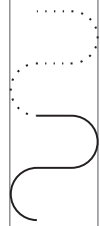
Pokoloruj podzielony na części rysunek wg wzoru.



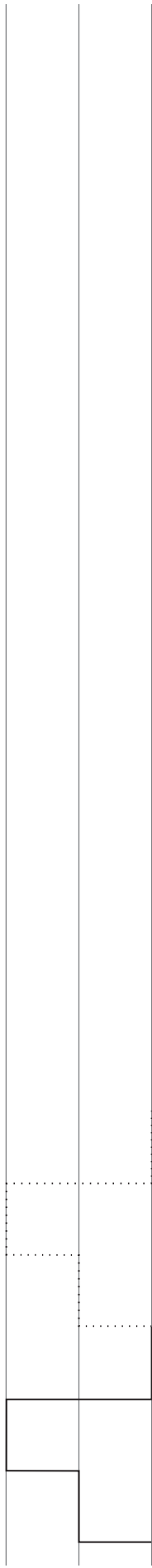
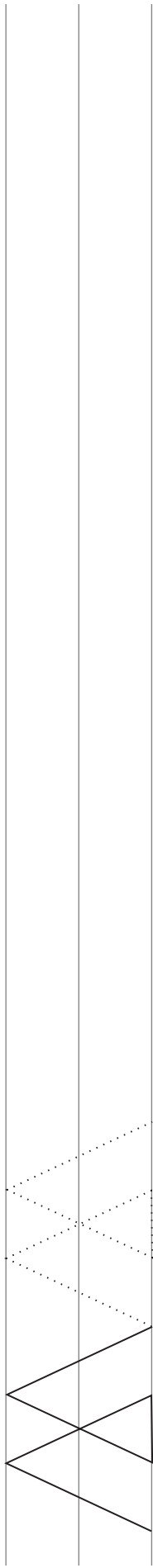
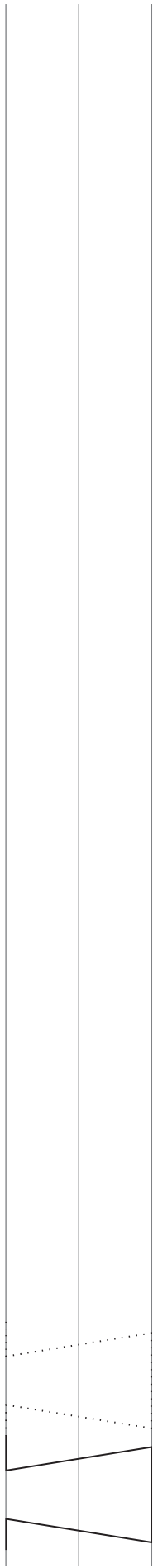
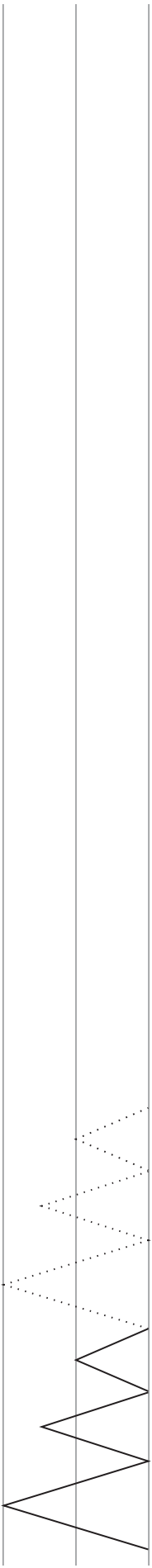
Rysując po śladzie dokończ szlaczki.



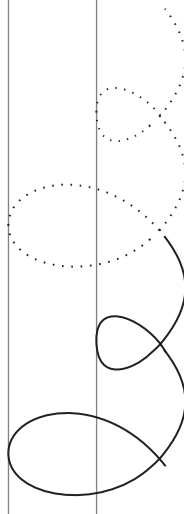
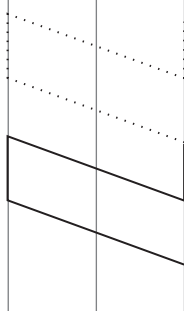
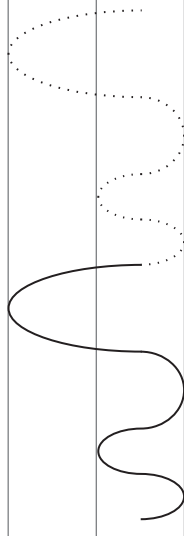
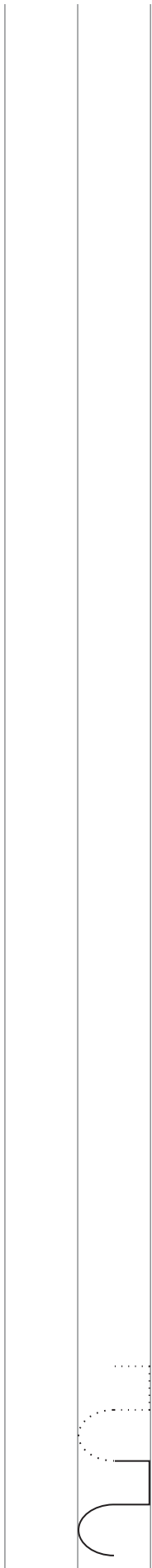
Rysując po śladzie dokończ szlaczki.



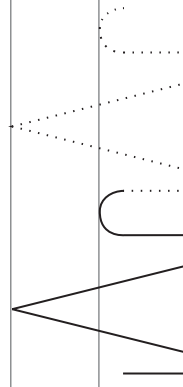
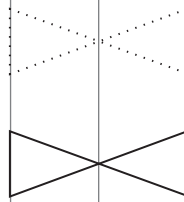
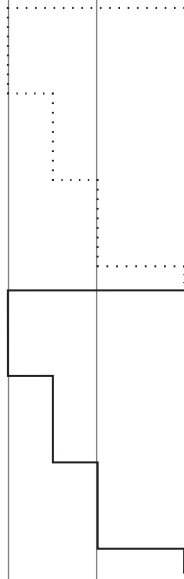
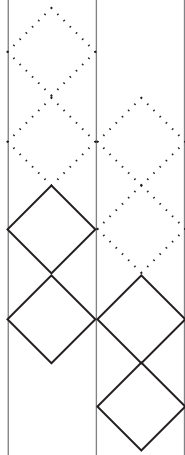
Rysując po śladzie dokończ szlaczki.



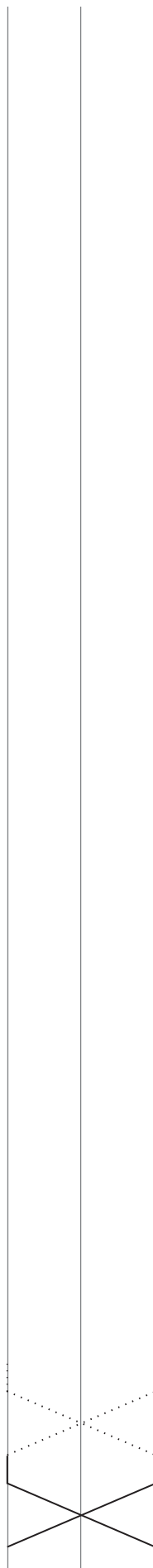
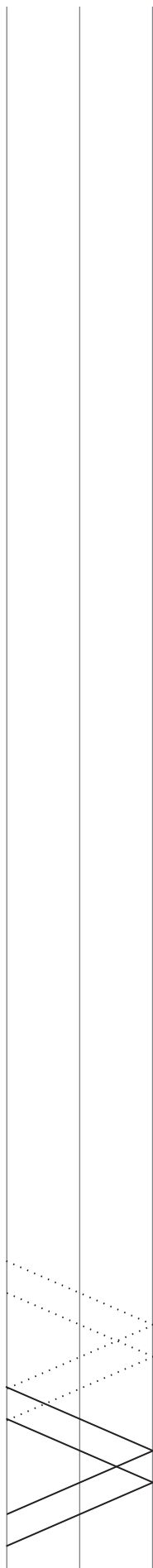
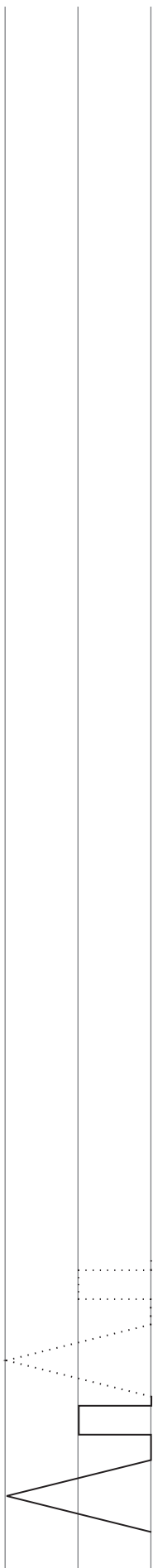
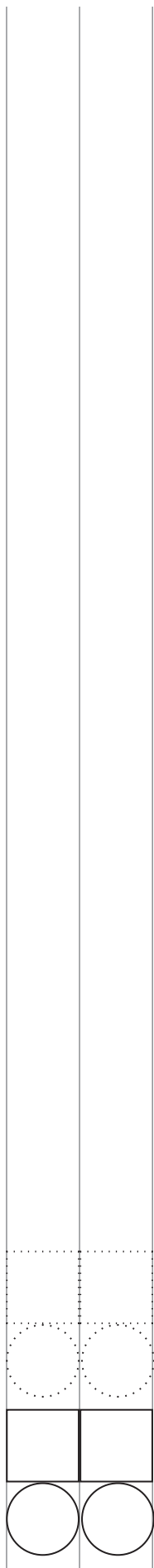
Rysując po śladzie dokończ szlaczki.



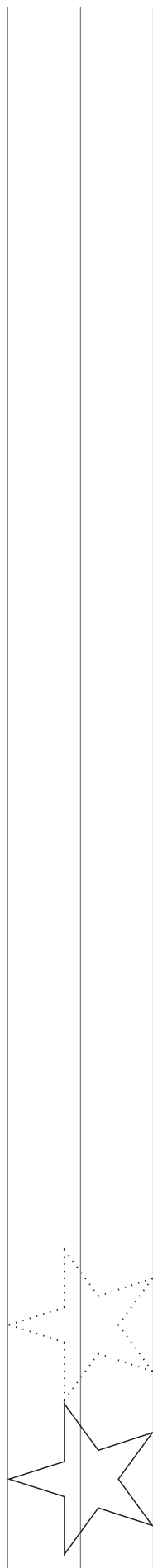
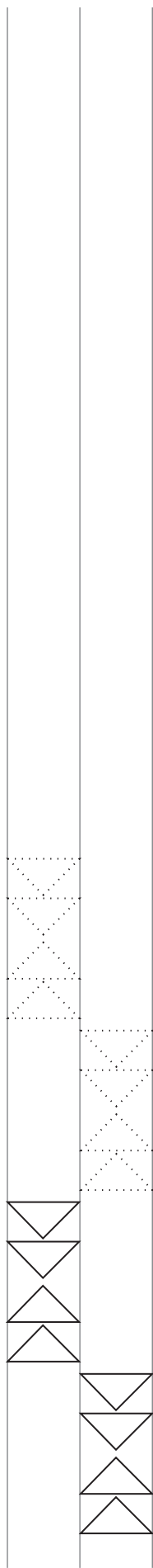
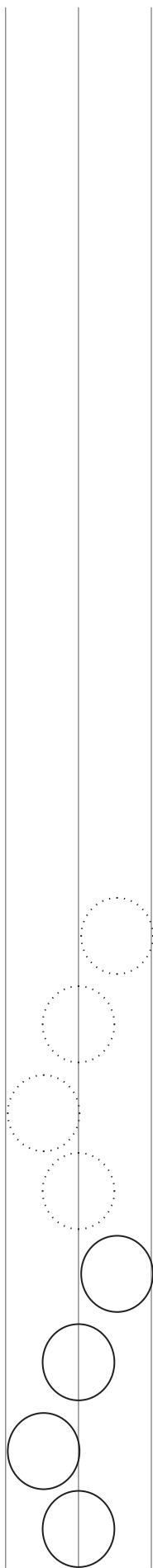
Rysując po śladzie dokończ szlaczki.



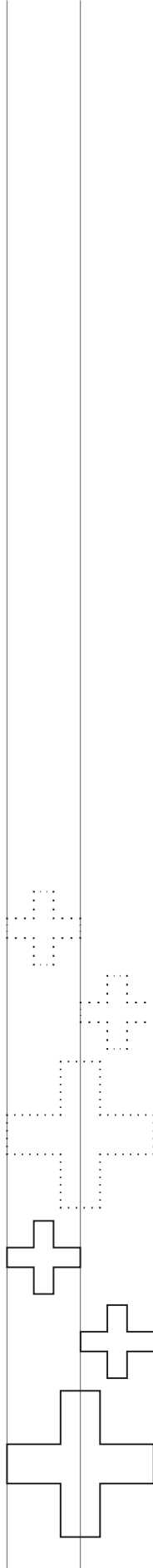
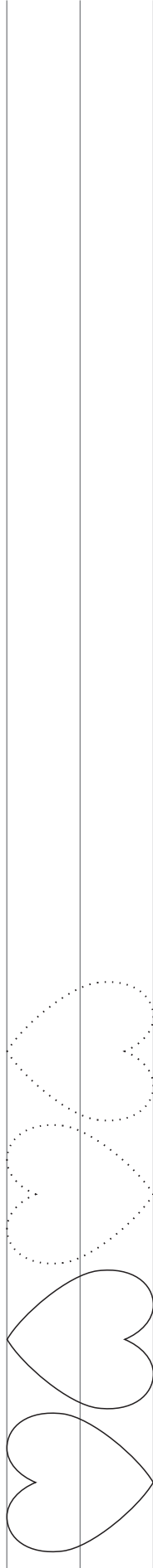
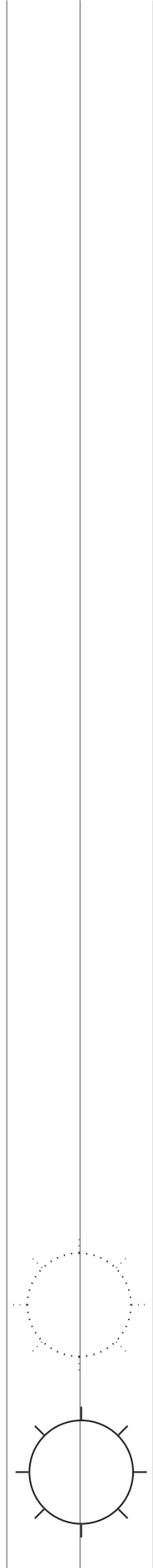
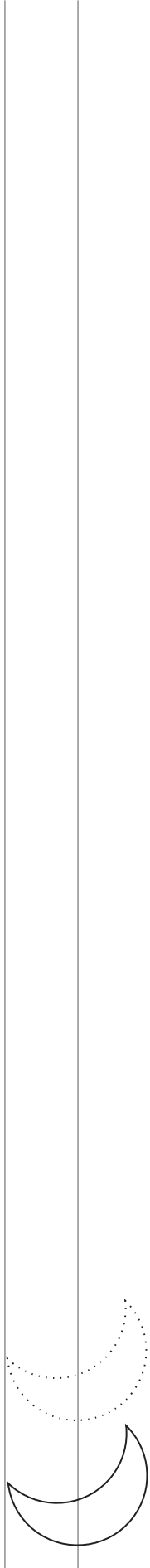
Rysując po śladzie dokończ szlaczki.



Rysując po śladzie dokończ szlaczki.



Rysując po śladzie dokończ szlaczki.



Publikacja powstała w ramach projektu Multimedialne przedszkole – program edukacji przedszkolnej

Autorzy: Małgorzata Malec, Urszula Galas, Małgorzata Dzik, Alicja Szawurska, Radosław Ryzewski

Współpraca merytoryczno-programowa: Beata Siodłak

© Copyright by PCE Lubań 2013

Realizator projektu: Powiat Lubański - Powiatowe Centrum Edukacyjne w Lubaniu

Al. Kombatantów 2, 59-800 Lubań

tel. 75 64 55 340

www.pceluban.republika.pl

tel. 75 64 55 342

www.przedszkolepce.of.pl

Projekt, skład, łamanie, druk i oprawa

Grafpol Agnieszka Blicharz-Krupińska

ul. Czarnieckiego 1, 53-650 Wrocław

tel. 507 096 545; fax 71 797 88 80



Nakład: 1050 egz.

EGZEMPLARZ BEZPŁATNY

ISBN: 978-83-64423-06-2