

Materiał pomocniczy dla nauczycieli kształcących w zawodzie:

TECHNIK TURYSTYKI WIEJSKIEJ

przygotowany w ramach projektu „Praktyczne kształcenie nauczycieli zawodów branży hotelarsko-turystycznej”

Priorytet III. Wysoka jakość systemu oświaty

Poddziałanie 3.4.3 Upowszechnienie uczenia się przez całe życie – projekty konkursowe





Znaczenie znajomości geografii turystycznej Polski i świata dla programowania imprez turystycznych



Znaczenie znajomości geografii turystycznej Polski i świata dla programowania imprez turystycznych

Podstawowa wiedzą, jaką musi posiadać każdy pracownik branży turystycznej jest znajomość geografii, zarówno jeśli chodzi o najbliższe otoczenie obiektu hotelowego, jego położenie w układzie regionalnym, a także w skali całego kraju.

Znaczenie geografii turystycznej:

- Umiejętność określenia atrakcyjności danego terenu, pod kątem turystyki,
- Możliwość dokonywania klasyfikacji regionów, miejscowości, tras i szlaków turystycznych,
- Umożliwianie przeprowadzenia badań ruchu turystycznego,
- Określenie roli, jaką odgrywa każdy region w w obsłudze krajowego i zagranicznego ruchu turystycznego.



Znaczenie znajomości geografii turystycznej Polski i świata dla programowania imprez turystycznych

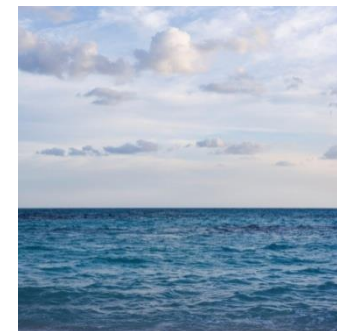
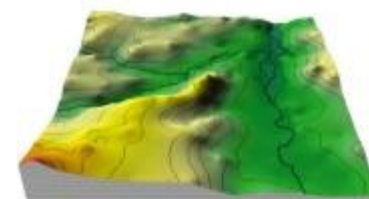
Największe znaczenie z punktu widzenia turystyki ma geografia fizyczna.

Rzeźba terenu - w organizacji czynnego wypoczynku w okresie letnim i zimowym odgrywa bardzo dużą rolę.

Przykładem są obszary górskie – decydują o wytyczeniu szlaków turystycznych i narciarskich, z określeniem stopnia trudności w zależności właśnie od rzeźby terenu.

Wody powierzchniowe – ważnymi parametrami wód w znaczeniu organizacji atrakcji turystycznej są:

- wielkość zbiornika wodnego,
- rodzaju brzegów umożliwiających dostęp do lustra wody
- rodzaj dna i głębokość,
- cechy fizyczne i chemiczne wody (czystości, przezroczystości i temperatury)



Znaczenie znajomości geografii turystycznej Polski i świata dla programowania imprez turystycznych

Przykładowo posiadanie informacji na temat **wybrzeża morskiego**, występującego w miejscowości, gdzie znajduje się obiekt hotelowy również ma znaczenie z punktu widzenia turystyki.



Ich przydatność turystyczna zależy głównie od **temperatury wody**, (która gwarantuje długość sezonu kąpielowego), **wielkość i intensywność falowanie** (gwarantuje bezpieczeństwo kąpielni), wielkość przyptywów i odpływów **morskich**, oraz **typ wybrzeża**.

Najbardziej poszukiwanym dla wypoczynku jest **wybrzeże plażowe ciepłych mórz**.

Środowisko wodne wykorzystywane jest głównie dla wypoczynku biernego (kąpiele, plażowanie).





Znaczenie znajomości geografii turystycznej Polski i świata dla programowania imprez turystycznych

Warunki klimatyczne - wpływają bezpośrednio na uprawianie turystyki wypoczynkowej - temperatura, opady, stany pogodowe, wiatry.

Rodzajem turystyki uzależnionym w dużym stopniu od środowiska naturalnego jest **turystyka lecznicza** – wody lecznicze, klimat.

W dobie Internetu zdobycie wiedzy o danym obszarze geograficznym nie przysparza obecnie żadnych problemów.

W poszukiwaniu informacji ważne jest, aby dokładnie określić zakres poszukiwanej przez nas wiedzy.

Jesteśmy w stanie, planując imprezę turystyczną w danym obszarze zobaczyć satelitarne zdjęcia danego terenu, mapę terenową, prognozę pogody, zaprezentowaną w układzie numerycznym lub też niejednokrotnie trójwymiarowy zarys terenu (większe miasta).



Znaczenie znajomości geografii turystycznej Polski i świata dla programowania imprez turystycznych

Doskonałym przykładem zamieszczania zdjęć danego terenu jest witryna internetowa www.maps.google.com

Google Kołobrzeg, Polska

Kołobrzeg
Polska

Wskazówki dojazdu Szukaj w pobliżu więcej ▾

Eksploruj ten obszar »

Zdjęcia

Miejsca

- Latarnia Morska Kołobrzeg
- Bazylika konkatedralna Wniebowzięcia Najświętszej Maryi Panny w Kołobrzegu

Laboratorium Map Google - Pomoc

Mapy Google - ©2012 Google - Warunki korzystania z usługi - Prywatność

Dane do Mapy ©2012 Google



Znaczenie znajomości geografii turystycznej Polski i świata dla programowania imprez turystycznych

Doskonałym przykładem zamieszczania zdjęć danego terenu jest witryna internetowa www.maps.google.com

The screenshot displays the Google Maps interface for Kołobrzeg, Poland. At the top, the Google logo is on the left, and the search bar contains 'Kołobrzeg, Polska'. To the right of the search bar are icons for voice search and a magnifying glass, and a 'Zaloguj' (Log in) button. Below the search bar, there are buttons for 'Pokaż trasę' (Show routes), 'Moje miejsca' (My places), and icons for printing and sharing. The main map area shows a street view of the coastal town of Kołobrzeg, with buildings, streets, and the sea visible. A vertical navigation bar on the left side of the map includes a compass, a street view pegman, and zoom controls. On the right side of the map, there are buttons for 'Mapa' (Map) and 'Korki' (Traffic). The sidebar on the left contains the following information:

- Kołobrzeg**, Polska
- Wskazówki dojazdu | Szukaj w pobliżu | więcej ▾
- Eksploruj ten obszar »
- Zdjęcia**
- Miejsca**
- Latarnia Morska Kołobrzeg
- Bazylika konkatedralna Wniebowzięcia Najświętszej Maryi Panny w Kołobrzegu

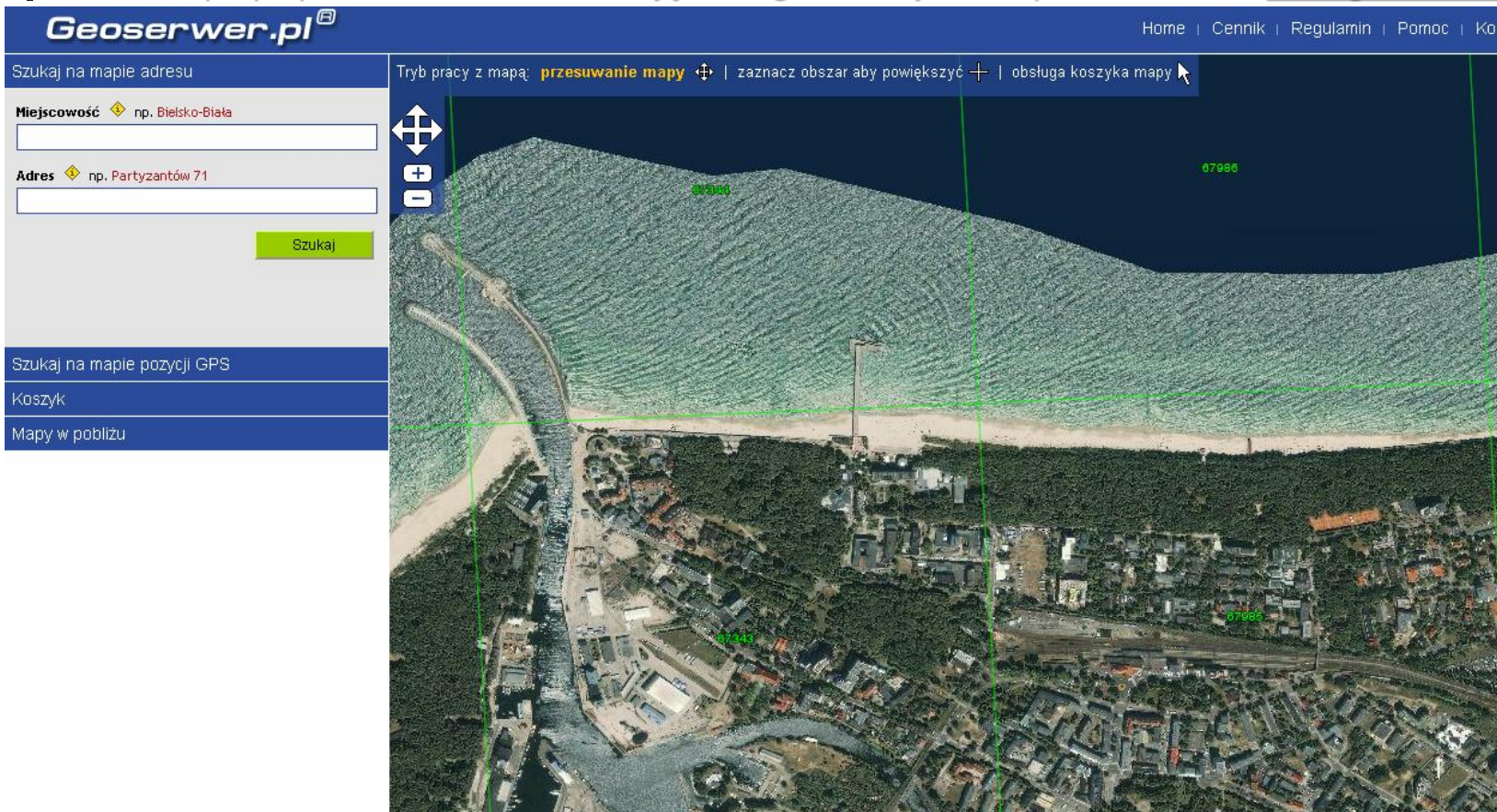
At the bottom of the page, there is a footer with the text: 'Laboratorium Map Google - Pomoc' and 'Mapy Google - ©2012 Google - Warunki korzystania z usługi - Prywatność'.



Projekt współfinansowany ze środków Unii Europejskiej w ramach Europejskiego Funduszu Społecznego


Znaczenie znajomości geografii turystycznej Polski i świata dla programowania imprez turystycznych


Doskonałym przykładem zamieszczania zdjęć danego terenu jest witryna internetowa www.geoserwer.pl



Geoserwer.pl Home | Cennik | Regulamin | Pomoc | Kont

Szukaj na mapie adresu

Miejscowość  np. Bielsko-Biała




Adres  np. Partyzantów 71

Szukaj

Szukaj na mapie pozycji GPS

Koszyk

Mapy w pobliżu

Tryb pracy z mapą: **przesuwanie mapy**  | zaznacz obszar aby powiększyć  | obsługa koszyka mapy 

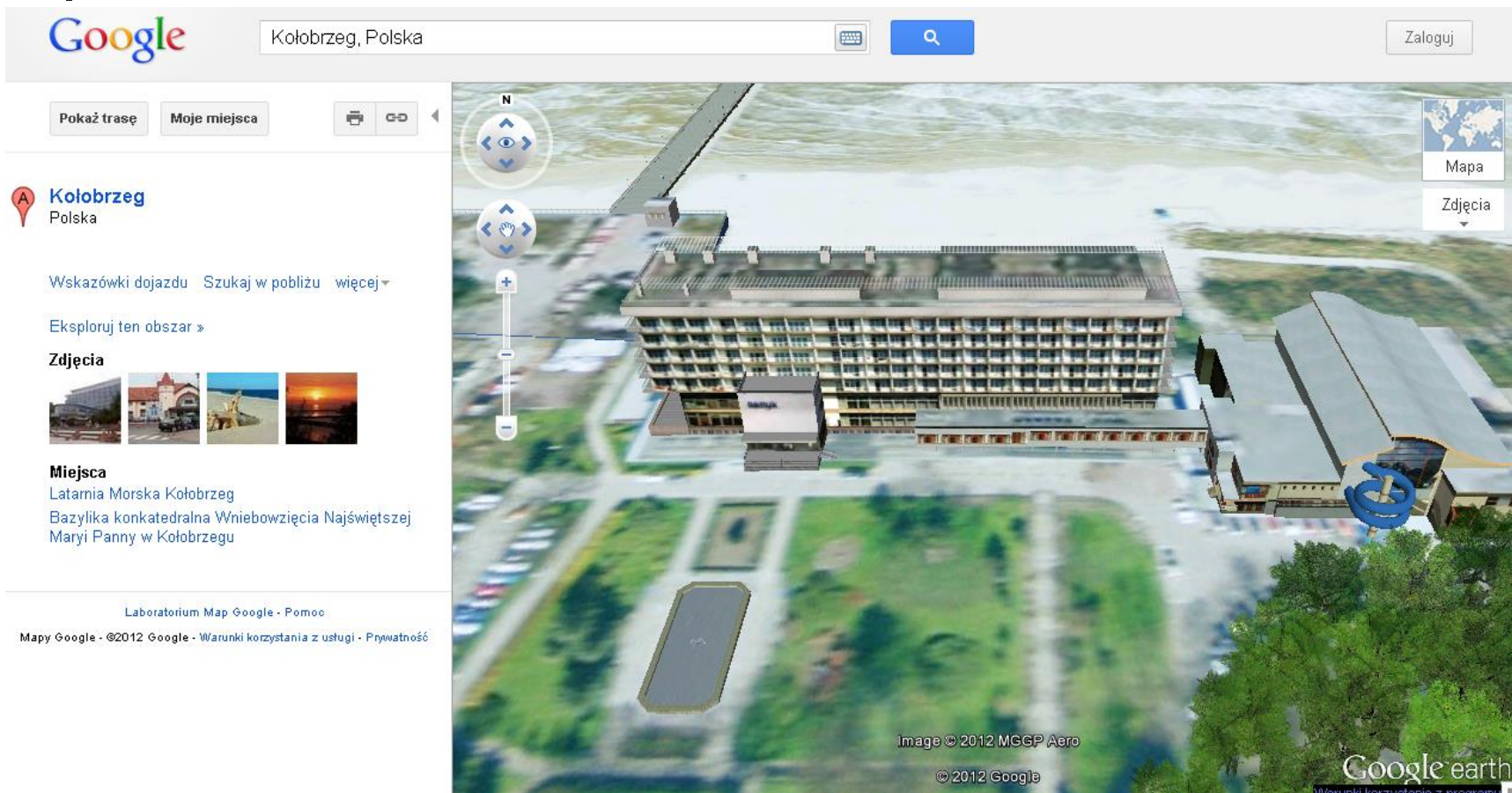
07984 07986 07985 07983



Projekt współfinansowany ze środków Unii Europejskiej w ramach Europejskiego Funduszu Społecznego

Znaczenie znajomości geografii turystycznej Polski i świata dla programowania imprez turystycznych

Doskonałym przykładem zamieszczania zdjęć danego terenu jest witryna internetowa www.maps.google.com



Google Kołobrzeg, Polska

Kołobrzeg
Polska

Wskazówki dojazdu Szukaj w pobliżu więcej ▾

Eksploruj ten obszar »

Zdjęcia

Miejsca
Latarnia Morska Kołobrzeg
Bazylika konkatedralna Wniebowzięcia Najświętszej Maryi Panny w Kołobrzegu

Laboratorium Map Google - Pomoc

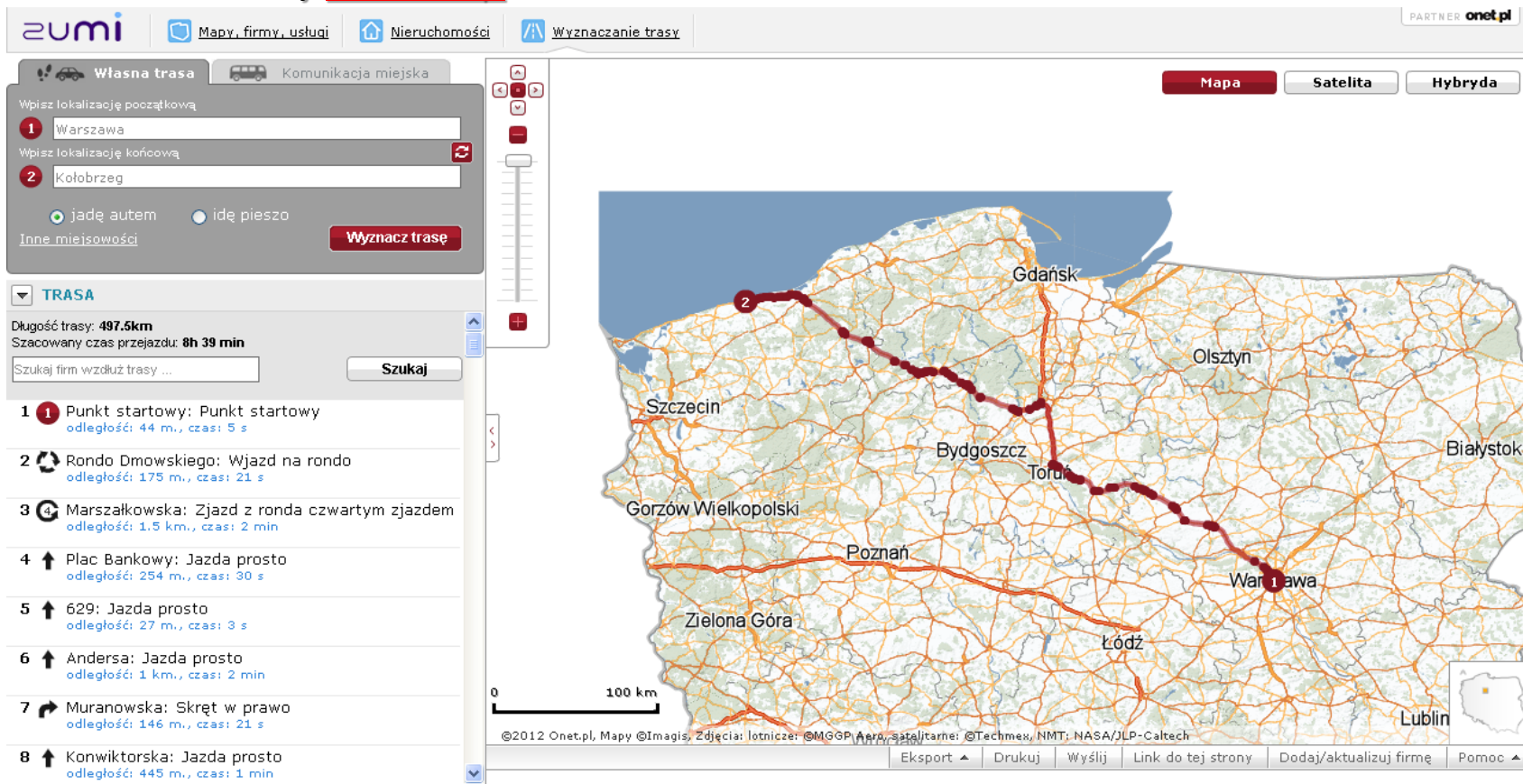
Mapy Google - ©2012 Google - Warunki korzystania z usługi - Prywatność

Image © 2012 MGGP Aero
© 2012 Google

Google earth
Warunki korzystania z programu

Znaczenie znajomości geografii turystycznej Polski i świata dla programowania imprez turystycznych

Informacje, dotyczące możliwości pokonania określonej trasy można znaleźć na stronie internetowej: www.zumi.pl



The screenshot shows the zumi.pl website interface. At the top, there are navigation links: "Mapy, firmy, usługi", "Nieruchomości", and "Wyznaczanie trasy". The main content area is titled "Własna trasa" and "Komunikacja miejska". The starting point is "Warszawa" and the ending point is "Kołobrzeg". The route is displayed on a map of Poland, starting in Warsaw and ending in Kołobrzeg. The route is marked with a red line and numbered points. The map shows major cities like Gdańsk, Szczecin, Bydgoszcz, Toruń, Poznań, Warszawa, Zielona Góra, Łódź, Lublin, and Białystok. The route starts in Warsaw, goes west through Toruń, Bydgoszcz, and Szczecin, then south to Kołobrzeg. The route is 497.5 km long and takes 8h 39 min. The interface includes a search bar, a "Wyznacz trasę" button, and a list of route points with distances and estimated times.

zumi Mapy, firmy, usługi | Nieruchomości | Wyznaczanie trasy | PARTNER **onet.pl**

Własna trasa | Komunikacja miejska

Wpisz lokalizację początkową
1 Warszawa

Wpisz lokalizację końcową
2 Kołobrzeg

jadę autem idę pieszo

Inne miejscowości **Wyznacz trasę**

TRASA

Długość trasy: **497.5km**
Szacowany czas przejazdu: **8h 39 min**

Szukaj firm wzdłuż trasy ... **Szukaj**

- 1 Punkt startowy: Punkt startowy
odległość: 44 m., czas: 5 s
- 2 Rondo Dmowskiego: Wjazd na rondo
odległość: 175 m., czas: 21 s
- 3 4 Marszałkowska: Zjazd z ronda czwartym zjazdem
odległość: 1.5 km., czas: 2 min
- 4 ↑ Plac Bankowy: Jazda prosto
odległość: 254 m., czas: 30 s
- 5 ↑ 629: Jazda prosto
odległość: 27 m., czas: 3 s
- 6 ↑ Andersa: Jazda prosto
odległość: 1 km., czas: 2 min
- 7 ↘ Muranowska: Skręt w prawo
odległość: 146 m., czas: 21 s
- 8 ↑ Konwiktorska: Jazda prosto
odległość: 445 m., czas: 1 min

Mapa | Satelita | Hybryda

0 100 km

©2012 Onet.pl, Mapy ©Imagis, Zdjęcia: lotnicze: ©MGPP Aero, satelitarne: ©Techmex, NMT: NASA/JPL-Caltech

Ekspert ▲ | Drukuj | Wyślij | Link do tej strony | Dodaj/aktualizuj firmę | Pomoc ▲



Znaczenie znajomości geografii turystycznej Polski i świata dla programowania imprez turystycznych



Co wpływa na rozwój działalności turystycznej w danym regionie?

OCZYWIŚCIE - ATRAKCYJNOŚĆ REGIONU



Znaczenie znajomości geografii turystycznej Polski i świata dla programowania imprez turystycznych

7 największych **regionów turystycznych w Polsce**, odpowiadających głównym typom krajobrazowym środowiska geograficznego kraju.

W ich obrębie wydzielono 44 mniejsze rejony turystyczne.





Znaczenie znajomości geografii turystycznej Polski i świata dla programowania imprez turystycznych

REGION WYBRZEŻA

Region Wybrzeża obejmuje wąski pas ziem przylegających bezpośrednio do Morza Bałtyckiego. Najważniejszym walorem przyrodniczym tego regionu są szerokie piaszczyste plaże otoczone wałami wydmyowymi i pasami lasów.

Region Wybrzeża podzielono na trzy mniejsze regiony turystyczne zwane również podregionami odpowiadające podziałowi fizycznogeograficznemu, i są to:

1. Pobrzeże Gdańskie
2. Pobrzeże Słowińskie
3. Pobrzeże Wolińskie





Znaczenie znajomości geografii turystycznej Polski i świata dla programowania imprez turystycznych

REGION POJEZIERZA POMORSKIEGO

Drugim dużym regionem turystycznym Polski jest Pojezierze Pomorskie.

Walorem przyrodniczym tej krainy jest krajobraz polodowcowy, który odznacza się przebiegiem pasma wzgórz morenowych wyznaczających zasięg zlodowacenia stadiału pomorskiego, z najwyższym wzniesieniem w północnej Polsce - Wieżycą (329 m n.p.m).

W granicach **Pojezierza Pomorskiego** wyróżnia się trzy podregiony o szczególnych walorach turystycznych:

1. Pojezierze Drawskie
2. Pojezierze Kaszubskie
3. Bory Tucholskie



Znaczenie znajomości geografii turystycznej Polski i świata dla programowania imprez turystycznych

REGION POJEZIERZA MAZURSKIEGO

Kolejnym dużym regionem turystycznym Polski jest Pojezierze Mazurskie, które obejmuje trzy regiony fizycznogeograficzne tj. Nizina Staropruska, Pojezierze Mazurskie i Pojezierze Litewskie

Zarówno indywidualność przyrodnicza, jak i bogata przeszłość historyczna tego obszaru pozwalają wyróżnić siedem regionów (podregionów) turystycznych.

Są to:

1. Pojezierze Brodnickie,
2. Pojezierze Olsztyńskie,
3. Pojezierze Iławskie
4. Pojezierze Mrągowskie
5. Kraina Wielkich jezior
6. Pojezierze Ełckie
7. Pojezierze Suwalskie.



Znaczenie znajomości geografii turystycznej Polski i świata dla programowania imprez turystycznych

REGION POJEZIERZA WIELKOPOLSKIEGO

Czwartym regionem turystycznym o cechach krajobrazu polodowcowego jest Pojezierze Wielkopolskie.

Spośród trzech regionów pojezierzy, ten jest mniej żywy i zróżnicowany. Wzniesienia nie przekraczają 200 m n.p.m., a liczba i wielkość jezior jest również znacznie mniejsza. Za to **w tym regionie znajduje się kolebka naszej państwowości polskiej: Biskupin, Gniezno, Ostrów Lednicki, Strzelno, Giecz, Poznań i inne.**

Region składa się z kilku szczególnie uprzywilejowanych regionów turystycznych tj.:

1. Pojezierze Lubuskie
2. Pojezierze Międzychodzko-Sierakowski
3. Region metropolitalny Poznania, w ramach którego znajduje się m in. Wielkopolski PN, Pojezierze Gnieźnieńskie i Pojezierze Wrocławsko-Gostyńskie.





Znaczenie znajomości geografii turystycznej Polski i świata dla programowania imprez turystycznych

REGION WYŻYNY MAŁOPOLSKIEJ

Jedynym wyżynnym regionem turystycznym w Polsce jest region Wyżyny Małopolskiej. Obejmuje on Góry Świętokrzyskie i Jurę Krakowsko-Częstochowską.

Często odwiedzane podregiony turystyczne to:

- Jura Krakowsko-Częstochowska,
- Góry Świętokrzyskie,
- Zagłębie Staropolskie.





Znaczenie znajomości geografii turystycznej Polski i świata dla programowania imprez turystycznych

REGION SUDETÓW

Turystyczny Region Sudetów obejmuje najstarsze pasma górskie w Polsce, charakteryzujące się zróżnicowaną budową geologiczną.

Region turystyczny Sudetów ze względu na zróżnicowanie przyrodnicze dzieli się na sześć podregionów. Są to:

- Kotlina Jeleniogórska i Karkonosze,
- Góry Izerskie,
- Góry Kamienne i Wałbrzyskie,
- Góry Sowie,
- Ziemia Kłodzka oraz najmniejszy region - Góry Opawskie





Znaczenie znajomości geografii turystycznej Polski i świata dla programowania imprez turystycznych

REGION KARPAT

Karpaty należą do młodych gór i obszarowo są znacznie większe od innych regionów górskich. Są to góry silnie zróżnicowane pod względem wysokości, co znajduje odbicie w warunkach klimatycznych. Najwyższą częścią Karpat są Tatry.

Region turystyczny Karpat dzieli się na dziewięć podregionów odpowiadających głównym jednostkom fizycznogeograficznym:

Beskid Śląski, Żywiecki, Mały i Makowski, Beskid Wyspowy, Beskid Sądecki i Niski, Podhale, Orawa, Spisz i Pieniny, Tatry, Gorce, Bieszczady oraz Pogórze Karpackie.



Znaczenie znajomości geografii turystycznej Polski i świata dla programowania imprez turystycznych

Do najważniejszych turystycznych jednostek przestrzennych znajdujących się poza głównymi regionami turystycznymi Polski należą:

- Metropolitalne regiony turystyczne Warszawy i Łodzi.
- Otoczenie aglomeracji górnośląskiej,
- Metropolitalne regiony turystyczne Wrocławia i Lublina,
- Pojezierze Łęczyńsko Włodawskie,
- Roztocze





Znaczenie znajomości geografii turystycznej Polski i świata dla programowania imprez turystycznych

DZIĘKUJĘ ZA UWAGĘ!

Materiał opracowany w ramach realizacji projektu **„Praktyczne kształcenie nauczycieli zawodów branży hotelarsko-turystycznej”**.