

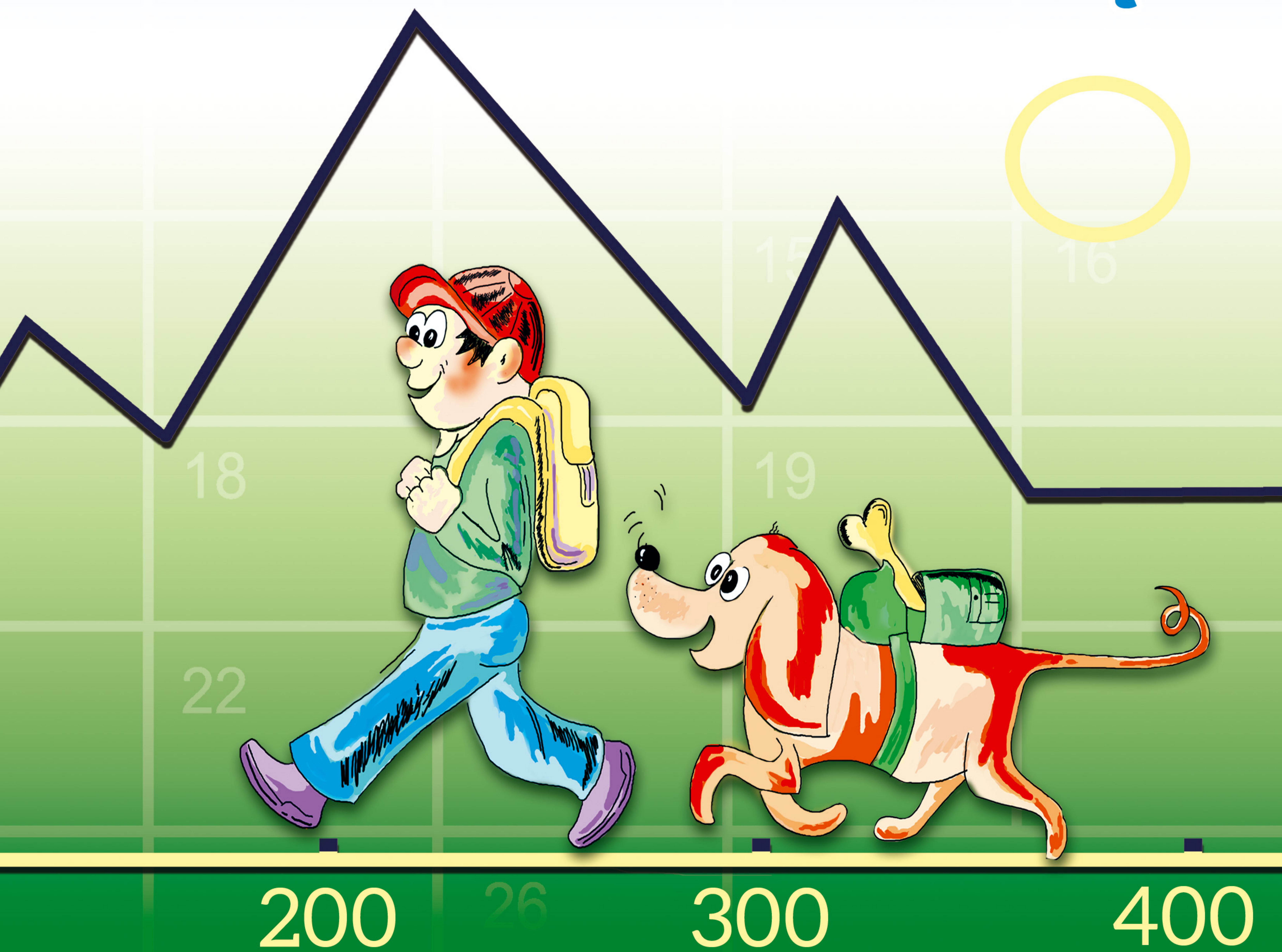
2

4

URSZULA TYLUŚ
MARIA HAWRYLAK

5

NARZĘDZIA DIAGNOSTYCZNE DO PROJEKTU ZOSTAŃ NOBLISTĄ





NARZĘDZIA DIAGNOSTYCZNE DO PROJEKTU ZOSTAŃ NOBLISTĄ

OPRACOWAŁY: DR URSZULA TYLUŚ
DR MARIA HAWRYLAK



UNIA EUROPEJSKA
EUROPEJSKI
FUNDUSZ SPOŁECZNY



Projekt „Zostań Noblistą” jest współfinansowany ze środków Unii Europejskiej w ramach Europejskiego Funduszu Społecznego
CZŁOWIEK – NAJLEPSZA INWESTYCJA!

SPIS TREŚCI

WSTĘP	3
Rozdział I	
ARKUSZE OBSERWACJI I WZÓR DO OKREŚLENIA PROFILU INTELIGENCJI WIELORAKICH	7
Rozdział II	
BADANIE SOCJOMETRYCZNE	31
Rozdział III	
KARTY SAMOOCENY UCZNIÓW	35
Rozdział IV	
KWESTIONARIUSZE WYWIADU	41
Rozdział V	
TESTY OSIĄGNIĘĆ SZKOLNYCH DZIECKA	47
Rozdział VI	
NARZĘDZIA EWALUACJI PROGRAMU	75

WSTĘP

Do programu „Zostań Noblistą” opracowano zestaw narzędzi diagnostycznych, które mogą być pomocne w pracy do ewaluacji i oceny przedsięwzięć edukacyjnych wyznaczonych ramami tego programu. Narzędzia posłużą do ustalenia profili inteligencji poszczególnych uczniów, określą ich dojrzałość szkolną i wskażą obszary wymagające rozwoju i doskonalenia. Ponadto wskazane narzędzia ułatwią współpracę nauczyciela z rodzicami, dając wsparcie w rozpoznawaniu potrzeb umożliwiających wszechstronny rozwój dziecka. Mają charakter uniwersalny, ponieważ można je stosować do diagnozy dzieci w różnych grupach wiekowych w edukacji wczesnoszkolnej.

W opracowanym zestawie znajdują się następujące narzędzia:

I. ARKUSZE OBSERWACJI WZÓR DO OKREŚLENIA PROFILU INTELIGENCJI WIELORAKICH

1. Arkusz wstępnej obserwacji ucznia z zakresu poziomu inteligencji językowej
2. Arkusz obserwacji ucznia z zakresu poziomu inteligencji językowej po ukończeniu klasy pierwszej
3. Arkusz obserwacji ucznia z zakresu poziomu inteligencji językowej po ukończeniu klasy drugiej
4. Arkusz obserwacji ucznia z zakresu poziomu inteligencji językowej po ukończeniu klasy trzeciej
5. Arkusz wstępnej obserwacji ucznia z zakresu poziomu inteligencji matematyczno-logicznej
6. Arkusz obserwacji ucznia z zakresu poziomu inteligencji matematyczno-logicznej po ukończeniu klasy pierwszej
7. Arkusz obserwacji ucznia z zakresu poziomu inteligencji matematyczno-logicznej po ukończeniu klasy drugiej
8. Arkusz obserwacji ucznia z zakresu poziomu inteligencji matematyczno-logicznej po ukończeniu klasy trzeciej
9. Arkusz wstępnej obserwacji ucznia z zakresu poziomu inteligencji wizualno-przestrzennej

10. Arkusz obserwacji ucznia z zakresu poziomu inteligencji wizualno-przestrzennej po ukończeniu klasy pierwszej, drugiej i trzeciej
11. Arkusz wstępnej obserwacji ucznia z zakresu poziomu inteligencji muzycznej
12. Arkusz obserwacji ucznia z zakresu poziomu inteligencji muzycznej po ukończeniu klasy pierwszej
13. Arkusz obserwacji ucznia z zakresu poziomu inteligencji muzycznej po ukończeniu klasy drugiej
14. Arkusz obserwacji ucznia z zakresu poziomu inteligencji muzycznej po ukończeniu klasy trzeciej
15. Arkusz wstępnej obserwacji ucznia z zakresu poziomu inteligencji przyrodniczej
16. Arkusz obserwacji ucznia z zakresu poziomu inteligencji przyrodniczej po ukończeniu klasy pierwszej
17. Arkusz obserwacji ucznia z zakresu poziomu inteligencji przyrodniczej po ukończeniu klasy drugiej
18. Arkusz obserwacji ucznia z zakresu poziomu inteligencji przyrodniczej po ukończeniu klasy trzeciej
19. Arkusz obserwacji ucznia z zakresu poziomu inteligencji cielesno-kinestetycznej po ukończeniu klasy pierwszej, drugiej i trzeciej
20. Arkusz obserwacji ucznia z zakresu poziomu inteligencji interpersonalnej po ukończeniu klasy pierwszej, drugiej i trzeciej
21. Arkusz obserwacji ucznia z zakresu poziomu inteligencji intrapersonalnej po ukończeniu klasy pierwszej, drugiej i trzeciej
22. Profil inteligencji wielorakich – zestawienie wyników (propozycja)

II. BADANIE SOCJOMETRYCZNE

1. Badanie socjometryczne dla klasy pierwszej
2. Badanie socjometryczne dla klasy drugiej i trzeciej

III. KARTY SAMOOCENY UCZNIÓW

1. Karta samooceny uczniów edukacji wczesnoszkolnej „Poznawaj siebie” dla uczniów klasy drugiej i trzeciej
 - Inteligencja językowa
 - Inteligencja matematyczno-logiczna
 - Inteligencja wizualno-przestrzenna
 - Inteligencja muzyczna

- Inteligencja przyrodnicza
- Inteligencja cielesno-kinestetyczna
- Inteligencja interpersonalna
- Inteligencja intrapersonalna

IV. KWESTIONARIUSZE WYWIADU

1. Kwestionariusz rozmowy z dzieckiem dotyczący rozwoju zainteresowań i uzdolnień oraz sytuacji trudnych
2. Kwestionariusz wywiadu z rodzicami na temat dojrzałości szkolnej dziecka „Co wiem o swoim dziecku?”

V. TESTY OSIĄGNIĘĆ SZKOLNYCH DZIECKA

1. Test osiągnięć szkolnych dla uczniów kończących klasę pierwszą szkoły podstawowej
2. Test osiągnięć szkolnych dla uczniów kończących klasę drugą szkoły podstawowej
3. Test osiągnięć szkolnych dla uczniów kończących klasę trzecią szkoły podstawowej

VI. NARZĘDZIA EWALUACJI PROGRAMU

1. Kwestionariusz oceny programu „Zostań Noblistą” dla rodziców uczniów edukacji wczesnoszkolnej
2. Kwestionariusz oceny programu „Zostań Noblistą” z przeznaczeniem dla nauczycieli

ROZDZIAŁ PIERWSZY



ARKUSZE OBSERWACJI I WZÓR DO OKREŚLENIA PROFILU INTELIGENCJI WIELORAKICH



ARKUSZ WSTĘPNEJ OBSERWACJI UCZNIĄ Z ZAKRESU POZIOMU INTELIGENCJI JĘZYKOWEJ

OBSZAR: INTELIGENCJA JĘZYKOWA				
IMIĘ I NAZWISKO:				
PRZEJAWIANE AKTYWNOŚCI	KATEGORIA ODPOWIEDZI:			
	BARDZO CZĘSTO	CZĘSTO	RZADKO	BARDZO RZADKO
Lubi rozmawiać				
Opowiada najróżniejsze historie na podstawie doświadczeń społecznych				
Potrafi wypowiedzieć się na temat wysłuchanego tekstu				
Wyraża chęci do rozwiązywania zagadek lingwistycznych				
Potrafi tworzyć rymowanki				
Prawidłowo wypowiada się w postaci prostych zdań				
Z uwagą słucha poleceń i wypowiedzi innych osób				
Dokonyje poprawnie analizy i syntezy prostych wyrazów				
Wykazuje się bogatym zasobem słownictwa				
Wyraża myśli w formie zrozumiałej dla odbiorcy				
INNE UWAGI I SPOSTRZEŻENIA				

ARKUSZ OBSERWACJI UCZNIA Z ZAKRESU POZIOMU INTELIGENCJI JĘZYKOWEJ PO UKOŃCZENIU KLASY PIERWSZEJ

OBSZAR: INTELIGENCJA JĘZYKOWA				
IMIĘ I NAZWISKO:				
PRZEJAWIANE AKTYWNOŚCI	KATEGORIA ODPOWIEDZI:			
	BARDZO CZĘSTO	CZĘSTO	RZADKO	BARDZO RZADKO
Wypowiada się swobodnie na absorbujące tematy				
Potrafi brać udział w dyskusji i wyrażać własne zdanie				
Wypowiada się na temat przeczytanego utworu				
Recytuje wiersze				
Czyta poprawnie proste teksty				
Przepisuje poprawnie wyrazy i zdania				
Odtwarza głosem, mimiką i gestem rolę teatralną				
Czyta tekst z podziałem na role				
Zadaje pytania problemowe na temat wysłuchanego tekstu				
Pisze kilka prostych zdań na dowolnie wybrany temat				
Rozróżnia spółgłoski i samogłoski				
Wskazuje w zdaniu wyrazy i tworzy proste zdania				
Rozpoznaje zdania oznajmujące, pytające i rozkazujące				
Pisze poprawnie z pamięci wyrazy i zdania				
Stosuje wielką literę w pisowni wyrazów				
INNE UWAGI I SPOSTRZEŻENIA				

**ARKUSZ OBSERWACJI UCZNIA Z ZAKRESU POZIOMU INTELIGENCJI
JĘZYKOWEJ PO UKOŃCZENIU KLASY DRUGIEJ**

OBSZAR: INTELIGENCJA JĘZYKOWA				
IMIĘ I NAZWISKO:				
PRZEJAWIANE AKTYWNOŚCI	KATEGORIA ODPOWIEDZI:			
	BARDZO CZĘSTO	CZĘSTO	RZADKO	BARDZO RZADKO
Słucha poleceń i wypowiedzi innych osób				
Wie jak poprosić o możliwość zabrania głosu				
Zadaje pytania				
Rozumie polecenia				
Czyta poprawnie, płynnie z odpowiednią intonacją				
Udziela odpowiedzi na postawione pytania				
Wskazuje odpowiednie fragmenty na poparcie swoich wypowiedzi				
Korzysta z wybranych źródeł informacji				
Pisze poprawnie krótkie zdania z pamięci i ze słuchu				
Samodzielnie redaguje list i życzenia				
Dokonuje opisów przedmiotów				
Redaguje krótkie, swobodne wypowiedzi				
Stosuje znane zasady ortograficzne				
Układa wyrazy w kolejności alfabetycznej				
Angażuje się w przedstawienia teatralne				
INNE UWAGI I SPOSTRZEŻENIA				

ARKUSZ OBSERWACJI UCZNIĄ Z ZAKRESU POZIOMU INTELIGENCJI JĘZYKOWEJ PO UKOŃCZENIU KLASY TRZECIEJ

OBSZAR: INTELIGENCJA JĘZYKOWA				
IMIĘ I NAZWISKO:				
PRZEJAWIANE AKTYWNOŚCI	KATEGORIA ODPOWIEDZI:			
	BARDZO CZĘSTO	CZĘSTO	RZADKO	BARDZO RZADKO
Wyraża myśli w zrozumiałej formie dla odbiorcy				
Wypowiada się poprawnie na zajęciach				
Potrafi opisać w formie kilkudzaniowej wypowiedzi przedmioty				
Pisze starannie i poprawnie				
Poprawnie pisze z pamięci i ze słuchu				
Dbą o poprawność ortograficzną				
Potrafi zapisać tytuły zdarzeń wyodrębnionych w utworze literackim				
Potrafi redagować kilkudzaniową wypowiedź w różnych formach pisemnych				
Czyta poprawnie i czyta z podziałem na role				
Analizuje teksty stosując aspekt krytyczno-twórczy				
Potrafi przeprowadzić wywiad i zdać z niego relację				
Recytuje teksty na pamięć				
Pisze opowiadanie uwzględniając trójczłonową budowę				
Grupuje wyrazy według określonego kryterium gramatycznego				
Odróżnia teksty literackie				
INNE UWAGI I SPOSTRZEŻENIA				

**ARKUSZ WSTĘPNEJ OBSERWACJI UCZNIA Z ZAKRESU POZIOMU
INTELIGENCJI MATEMATYCZNO-LOGICZNEJ**

OBSZAR: INTELIGENCJA MATEMATYCZNO-LOGICZNA				
IMIĘ I NAZWISKO:				
PRZEJAWIANE AKTYWNOŚCI	KATEGORIA ODPOWIEDZI:			
	BARDZO CZĘSTO	CZĘSTO	RZADKO	BARDZO RZADKO
Lubi rozwiązywać zagadki i łamigłówki logiczne				
Wykazuje umiejętności myślenia przyczynowo-skutkowego				
Wykazuje ciekawość poznawczą				
Rozróżnia cechy wspólne i cechy różniące przedmiotów				
Wykorzystuje umiejętności matematyczne w sytuacjach życia codziennego				
Rozwiązuje problemy za pomocą różnych możliwości				
Prawidłowo przelicza przedmioty				
Dokonuje klasyfikacji przedmiotów według określonego kryterium				
Rozwiązuje zadanie za pomocą prostej metody-dziecięce liczenie				
Dostrzega takie same elementy na ilustracjach				
INNE UWAGI I SPOSTRZEŻENIA				



ARKUSZ OBSERWACJI UCZNIA Z ZAKRESU POZIOMU INTELIGENCJI MATEMATYCZNO-LOGICZNEJ PO UKOŃCZENIU KLASY PIERWSZEJ

OBSZAR: INTELIGENCJA MATEMATYCZNO-LOGICZNA				
IMIĘ I NAZWISKO:				
PRZEJAWIANE AKTYWNOŚCI	KATEGORIA ODPOWIEDZI:			
	BARDZO CZĘSTO	CZĘSTO	RZADKO	BARDZO RZADKO
Posługuje się pojęciami związanymi z orientacją przestrzenną				
Porównuje i porządkuje przedmioty zgodnie z formułą				
Sprawnie dodaje i odejmuje w zakresie 10				
Układa zadania tekstowe do podanych ilustracji				
Rozwiązuje proste zadania tekstowe				
Właściwie przedstawia rozwiązanie zadania w formie werbalnej				
Umiejętnie odwzorowuje określone figury w powiększeniu i pomniejszeniu				
Rozróżnia podstawowe jednostki miary				
Poprawnie odczytuje pełne godziny na zegarze				
Poprawnie nazywa dni tygodnia i miesiące				
Rozróżnia monety i potrafi posługiwać się nimi w życiu codziennym				
INNE UWAGI I SPOSTRZEŻENIA				

**ARKUSZ OBSERWACJI UCZNIA Z ZAKRESU POZIOMU INTELIGENCJI
MATEMATYCZNO-LOGICZNEJ PO UKOŃCZENIU KLASY DRUGIEJ**

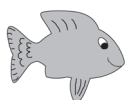
OBSZAR: INTELIGENCJA MATEMATYCZNO-LOGICZNA				
IMIĘ I NAZWISKO:				
PRZEJAWIANE AKTYWNOŚCI	KATEGORIA ODPOWIEDZI:			
	BARDZO CZĘSTO	CZĘSTO	RZADKO	BARDZO RZADKO
Klasyfikuje przedmioty według określonego kryterium				
Odczytuje i zapisuje liczby w zakresie 100				
Zna umowy dotyczące kolejności wykonywania działań				
Wyróżnia prawidłowo liczby parzyste i nieparzyste				
Sprawnie dodaje i odejmuje w zakresie 30				
Mnoży i dzieli poprawnie w zakresie 30				
Rozwiązuje prawidłowo proste zadania tekstowe				
Dostrzega błędy w treści zadań				
Rozpoznaje figury geometryczne i potrafi je narysować				
Układa pytania do zadań i treść zadania tekstowego do działania lub ilustracji, posługuje się jednostkami miar w praktyce				
Rozwiązuje łamigłówki matematyczne				
INNE UWAGI I SPOSTRZEŻENIA				

ARKUSZ OBSERWACJI UCZNIĄ Z ZAKRESU POZIOMU INTELIGENCJI MATEMATYCZNO-LOGICZNEJ PO UKOŃCZENIU KLASY TRZECIEJ

OBSZAR: INTELIGENCJA MATEMATYCZNO-LOGICZNA				
IMIĘ I NAZWISKO:				
PRZEJAWIANE AKTYWNOŚCI	KATEGORIA ODPOWIEDZI:			
	BARDZO CZĘSTO	CZĘSTO	RZADKO	BARDZO RZADKO
Bezbłędnie zapisuje cyframi i odczytuje liczby w zakresie 1000				
Poszukuje rozwiązań problemów matematycznych				
Porównuje wybrane liczby w zakresie tysiąca				
Poprawnie dodaje i odejmuje w zakresie 100 bez przekroczenia i z przekroczeniem progu dziesiętkowego różnymi sposobami				
Poprawnie mnoży i dzieli w zakresie 100				
Rozwiązuje samodzielnie równania z niewiadomą z zastosowaniem okienka				
Werbalizuje przebieg rozwiązania zadania				
Przyjmuje postawę badawczą w przekształcaniu zadań złożonych na zadania proste				
Wykonuje obliczenia dotyczące miar				
Poprawnie posługuje się zasadami prawidłowego pomiaru: centymetr, litr, kilogram				
Umiejętnie wykonuje obliczenia pieniężne				
INNE UWAGI I SPOSTRZEŻENIA				

**ARKUSZ WSTĘPNEJ OBSERWACJI UCZNIĄ Z ZAKRESU POZIOMU
INTELIGENCJI WIZUALNO-PRZESTRZENNEJ**

OBSZAR: INTELIGENCJA WIZUALNO-PRZESTRZENNA				
IMIĘ I NAZWISKO:				
PRZEJAWIANE AKTYWNOŚCI	KATEGORIA ODPOWIEDZI:			
	BARDZO CZĘSTO	CZĘSTO	RZADKO	BARDZO RZADKO
Wykazuje wrażliwość na doznania estetyczne				
Potrafi zagospodarować przestrzeń plastyczną na kartce				
Różnicuje linie kształty i barwy				
Potrafi wyrazić swoje emocje na rysunku				
Posługuje się podstawowymi narzędziami plastycznymi				
Dostrzega różne charakterystyczne cechy w dziełach sztuki				
Wypowiada się na temat oglądanych dzieł				
Wycina dokładnie elementy				
Lepi, modeluje z określonych materiałów				
Doprowadza swoją pracę do końca				
INNE UWAGI I SPOSTRZEŻENIA				



**ARKUSZ WSTĘPNEJ OBSERWACJI UCZNIA Z ZAKRESU
POZIOMU INTELIGENCJI MUZYCZNEJ**

OBSZAR: INTELIGENCJA MUZYCZNA				
IMIĘ I NAZWISKO:				
PRZEJAWIANE AKTYWNOŚCI	KATEGORIA ODPOWIEDZI:			
	BARDZO CZĘSTO	CZĘSTO	RZADKO	BARDZO RZADKO
Potrafi zaśpiewać piosenkę				
Ilustruje ruchem słuchany utwór				
Rozróżnia niskie i wysokie dźwięki wysłuchanej melodii				
Jest wrażliwy na dźwięki dochodzące z otoczenia				
Rozróżnia dźwięki dochodzące ze środowiska naturalnego				
Potrafi rozpoznać brzmienie poznanych instrumentów				
Ilustruje plastycznie usłyszaną muzykę				
Zapamiętuje melodię				
Prawidłowo odtwarza i wystukuje rytm melodii				
Bierze udział w zabawach rytmicznych				
INNE UWAGI I SPOSTRZEŻENIA				



ARKUSZ OBSERWACJI UCZNIA Z ZAKRESU POZIOMU INTELIGENCJI MUZYCZNEJ PO UKOŃCZENIU KLASY PIERWSZEJ

OBSZAR: INTELIGENCJA MUZYCZNA				
IMIĘ I NAZWISKO:				
PRZEJAWIANE AKTYWNOŚCI	KATEGORIA ODPOWIEDZI:			
	BARDZO CZĘSTO	CZĘSTO	RZADKO	BARDZO RZADKO
Chętnie śpiewa				
Rozpoznaje różne dźwięki				
Wykazuje wrażliwość na związki między tonami				
Określa nastrój utworu muzycznego				
Wykazuje umiejętności poznawcze w zakresie wykorzystania muzyki do ekspresji emocjonalnej i ruchowej				
Poprawnie umie odwzorować podstawowe kroki poznawanych tańców				
Próbuje grać na instrumentach muzycznych				
Rozpoznaje znane piosenki				
Chętnie uczestniczy w grach i zabawach rytmicznych				
Uczy się tekstów piosenek na pamięć				
Chętnie występuje publicznie				
INNE UWAGI I SPOSTRZEŻENIA				

**ARKUSZ OBSERWACJI UCZNIA Z ZAKRESU POZIOMU INTELIGENCJI
MUZYCZNEJ PO UKOŃCZENIU KLASY DRUGIEJ**

OBSZAR: INTELIGENCJA MUZYCZNA				
IMIĘ I NAZWISKO:				
PRZEJAWIANE AKTYWNOŚCI	KATEGORIA ODPOWIEDZI:			
	BARDZO CZĘSTO	CZĘSTO	RZADKO	BARDZO RZADKO
Chętnie śpiewa				
Potrafi śpiewać nazwami solmizacyjnymi dźwięki gamy				
Gra na prostych instrumentach: tamburyno, flet, dzwonki chromatyczne				
Odtwarza proste rytmy głosem i na instrumentach perkusyjnych				
Reaguje na zmianę tempa i dynamiki utworów muzycznych				
Wie, że muzykę można zapisać i odczytać				
Potrafi odtworzyć proste układy tańeczne				
Układa melodię do wybranych tekstów				
Interpretuje muzykę płynącą z otoczenia				
Kulturalnie zachowuje się na koncercie oraz w trakcie śpiewania hymnu narodowego				
Chętnie występuje publicznie				
INNE UWAGI I SPOSTRZEŻENIA				

**ARKUSZ OBSERWACJI UCZNIA Z ZAKRESU POZIOMU INTELIGENCJI
MUZYCZNEJ PO UKOŃCZENIU KLASY TRZECIEJ**

OBSZAR: INTELIGENCJA MUZYCZNA				
IMIĘ I NAZWISKO:				
PRZEJAWIANE AKTYWNOŚCI	KATEGORIA ODPOWIEDZI:			
	BARDZO CZĘSTO	CZĘSTO	RZADKO	BARDZO RZADKO
Chętnie śpiewa				
Realizuje sylabami rytmicznymi, gestem oraz ruchem proste rytmy i wzory rytmiczne				
Wykonuje proste utwory, interpretuje je zgodnie z ich rodzajem i funkcją				
Gra na instrumentach perkusyjnych ze słuchu				
Wyraża swój stosunek do utworu poprzez ekspresję muzyczną				
Rozpoznaje formy muzyczne – AB, ABA (wskazuje ruchem lub gestem ich kolejne części)				
Akompaniuje do piosenek i zabaw				
Tworzy proste ilustracje dźwiękowe do tekstów i obrazów				
Rozróżnia ludzkie głosy: sopran, bas				
Rozwija swoje zainteresowania muzyczne				
Chętnie występuje publicznie prezentując swoje zdolności muzyczne				
INNE UWAGI I SPOSTRZEŻENIA				

**ARKUSZ WSTĘPNEJ OBSERWACJI UCZNIĄ Z ZAKRESU POZIOMU
INTELIGENCJI PRZYRODNICZEJ**

OBSZAR: INTELIGENCJA PRZYRODNICZA				
IMIĘ I NAZWISKO:				
PRZEJAWIANE AKTYWNOŚCI	KATEGORIA ODPOWIEDZI:			
	BARDZO CZĘSTO	CZĘSTO	RZADKO	BARDZO RZADKO
Wykazuje zainteresowanie światem przyrody				
Rozumie, że rośliny i zwierzęta to nierozłączny element środowiska naturalnego				
Potrafi wymienić znane rośliny i zwierzęta				
Rozróżnia poprawnie pory roku				
Umie wymienić charakterystyczne cech poszczególnych pór roku				
Dostrzega zmiany w pogodzie				
Ubiera się właściwie do pory roku				
Dbą o środowisko naturalne				
Potrafi dokonać obserwacji określonych zjawisk przyrodniczych				
Wykonuje proste doświadczenia				
INNE UWAGI I SPOSTRZEŻENIA				

ARKUSZ OBSERWACJI UCZNIĄ Z ZAKRESU POZIOMU INTELIGENCJI PRZYRODNICZEJ PO UKOŃCZENIU KLASY PIERWSZEJ

OBSZAR: INTELIGENCJA PRZYRODNICZA				
IMIĘ I NAZWISKO:				
PRZEJAWIANE AKTYWNOŚCI	KATEGORIA ODPOWIEDZI:			
	BARDZO CZĘSTO	CZĘSTO	RZADKO	BARDZO RZADKO
Wskazuje różnice pomiędzy drzewem, krzewem a rośliną zielną				
Rozróżnia bezbłędnie gatunki drzew				
Potrafi wymienić poprawnie nazwy krzewów				
Potrafi wskazać zależności pomiędzy wegetacją roślin a porami roku				
Poprawnie nazywa zwierzęta hodowlane w Polsce				
Poprawnie rozróżnia stany skupienia wody				
Dokonuje obserwacji pogody				
Prowadzi dzienniczki fenologiczne				
Formułuje proste wnioski wynikające z doświadczeń i obserwacji				
Wykazuje się wiedzą na temat wegetacji roślin				
Jest zainteresowany ochroną przyrody				
INNE UWAGI I SPOSTRZEŻENIA				

**ARKUSZ OBSERWACJI UCZNIĄ Z ZAKRESU POZIOMU INTELIGENCJI
PRZYRODNICZEJ PO UKOŃCZENIU KLASY DRUGIEJ**

OBSZAR: INTELIGENCJA PRZYRODNICZA				
IMIĘ I NAZWISKO:				
PRZEJAWIANE AKTYWNOŚCI	KATEGORIA ODPOWIEDZI:			
	BARDZO CZĘSTO	CZĘSTO	RZADKO	BARDZO RZADKO
Rozpoznaje drzewa i krzewy rosnące w parku, lesie, sadzie, wokół szkoły				
Posługuje się pojęciami: rośliny warzywne, część podziemna, nadziemna				
Wykazuje aktywność podczas wykonywania doświadczeń i eksperymentów przyrodniczych				
Wykazuje się znajomością zasad prowadzenia prostych hodowli i upraw				
Kolekcjonuje różne okazy przyrodnicze				
Dokonuje prostych obserwacji i wyciąga wnioski				
Dostrzega niebezpieczeństwa zachodzące w przyrodzie				
Bierze udział w organizowaniu tematycznego kącika przyrody				
Prowadzi kalendarz obserwacji pogody i samodzielnie redaguje wnioski				
Gromadzi samodzielnie materiały związane z określoną tematyką projektu edukacyjnego				
Rozumie konieczność ochrony środowiska przyrodniczego				
INNE UWAGI I SPOSTRZEŻENIA				

**ARKUSZ OBSERWACJI UCZNIA Z ZAKRESU POZIOMU INTELIGENCJI
PRZYRODNICZEJ PO UKOŃCZENIU KLASY TRZECIEJ**

OBSZAR: INTELIGENCJA PRZYRODNICZA				
IMIĘ I NAZWISKO:				
PRZEJAWIANE AKTYWNOŚCI	KATEGORIA ODPOWIEDZI:			
	BARDZO CZĘSTO	CZĘSTO	RZADKO	BARDZO RZADKO
Interesuje się elementarnymi faktami przyrodniczymi				
Rozpoznaje drzewa i krzewy rosnące w parku, lesie, sadzie, wokół szkoły				
Wykazuje dociekliwość w zakresie cykliczności zjawisk przyrodniczych				
Okazuje cechy postawy badawczej				
Opowiada o różnych ciekawostkach przyrodniczych na forum klasy				
Prowadzi własne hodowle				
Dostrzega i interpretuje zmiany zachodzące w otaczającej rzeczywistości przyrodniczej				
Poszerza indywidualnie zakres pojęć przyrodniczych				
Poszukuje informacji na tematy przyrodnicze				
Bierze udział w konkursach przyrodniczych				
Ma świadomość ochrony przyrody				
INNE UWAGI I SPOSTRZEŻENIA				

**ARKUSZ OBSERWACJI UCZNIA Z ZAKRESU POZIOMU
INTELIGENCJI INTRAPERSONALNA**

OBSZAR: INTELIGENCJA INTRAPERSONALNA												
IMIĘ I NAZWISKO:												
PRZEJAWIANE AKTYWNOŚCI	KATEGORIA ODPOWIEDZI:											
	KLASA I				KLASA II				KLASA III			
	BARDZO CZĘSTO	CZĘSTO	RZADKO	BARDZO RZADKO	BARDZO CZĘSTO	CZĘSTO	RZADKO	BARDZO RZADKO	BARDZO CZĘSTO	CZĘSTO	RZADKO	BARDZO RZADKO
Jest refleksyjny												
Potrafi wskazać swoje słabe i mocne strony												
Samodzielnie podejmuje decyzje												
Jest niezależny w działaniu												
Koncentruje na sobie uwagę												
Obserwuje koleżanki i kolegów												
Rozróżnia i kieruje swoimi emocjami												
Pracuje nad sobą												
Wykazuje aktywność na zajęciach edukacyjnych												
Jest zdyscyplinowany												
INNE UWAGI I SPOSTRZEŻENIA												

PROFIL INTELIGENCJI WIELORAKICH – ZESTAWIENIE WYNIKÓW DIAGNOZY

RODZAJ INTELIGENCJI	WYNIKI			
	BARDZO WYSOKI	WYSOKI	PRZECIĘTNY	NISKI
JĘZYKOWA				
MATEMATYCZNO - -LOGICZNA				
MUZYCZNA				
PRZYRODNICZA				
WIZUALNO- -PRZESTRZENNA				
CIELESNO- -KINESTETYCZNA				
INTERPERSONALNA				
INTRAPERSONALNA				

WYJAŚNIENIE

W arkuszach obserwacji użyto następujących kategorii oceny: bardzo często, często, rzadko, bardzo rzadko. Ustalając profil inteligencji wielorakich dopasowano określone wskaźniki, które odpowiadają kategoriom oceny.

Wskaźnikom inteligencji przyporządkowane są następujące kategorie:

bardzo wysoki – bardzo często (skala procentowa od 81% do 100%)

wysoki – często (skala procentowa od 61% do 80 %)

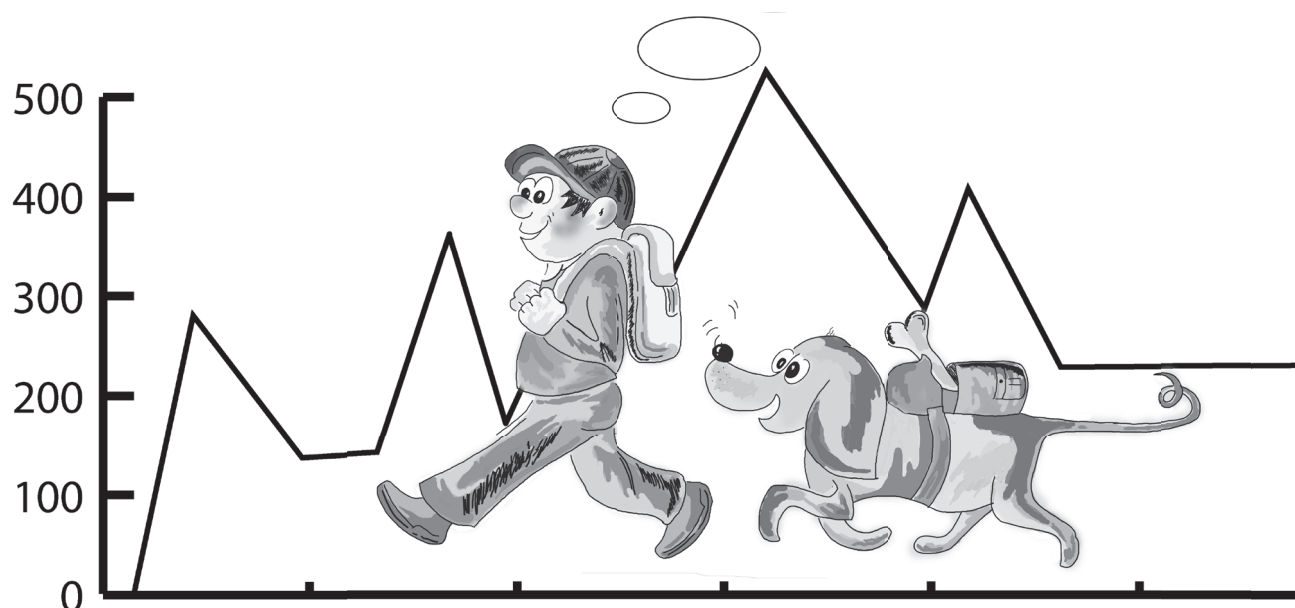
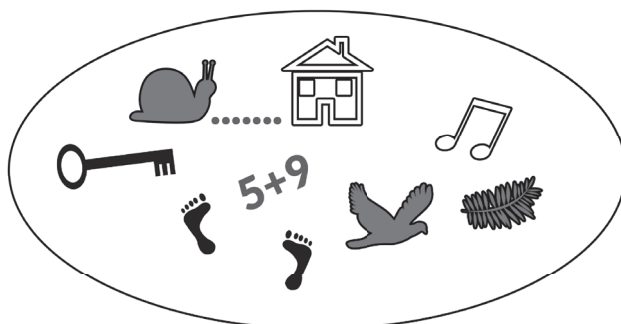
przeciętny – rzadko (skala procentowa od 31 % do 60 %)

niski – bardzo rzadko (skala procentowa od 0 % do 30 %)

ROZDZIAŁ DRUGI

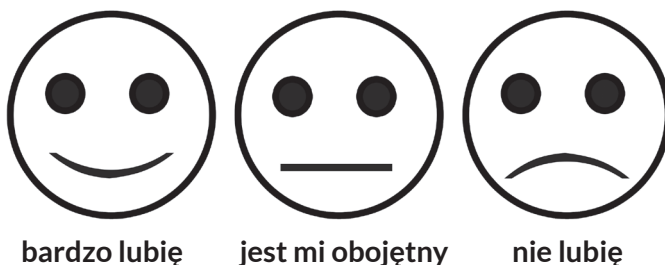


BADANIE SOCJOMETRYCZNE



BADANIE SOCJOMETRYCZNE DLA UCZNIÓW KLASY PIERWSZEJ

W klasie pierwszej proponujemy zastosować technikę indywidualnego wyboru przeprowadzoną za pomocą piktogramów:



Zadaniem uczniów jest przyklejenie odpowiedniego piktogramu w tabeli

Propozycja tabeli z imionami uczniów klasy pierwszej

Imię dziecka	Bardzo lubię	Jest mi obojętny	Nie lubię
Zosia			
Maja			
Ula			
Jaś			
Paweł			
Gucio			
Kasia			
Patrycja			
Małgosia			
Paulinka			
Mirek			
Julek			
Radek			
Agata			
Ania			
Basia			
Kacper			
Karol			
Przemek			
Kuba			

BADANIE SOCJOMETRYCZNE DLA UCZNIÓW KLASY II i III

Do klasy drugiej i trzeciej proponujemy przeprowadzenie badania za pomocą określonych pytań skierowanych do uczniów.

Instrukcja dla uczniów

Proszę o udzielenie odpowiedzi na pytania. W odpowiedzi należy wpisać trzech wybranych przez siebie kolegów lub koleżanki ze swojej klasy. Proszę o zastanowienie się i wpisanie prawdziwych odpowiedzi.

Imię i nazwisko ucznia

Klasa

a) Wyobraź sobie, że wyjeżdżasz na kolonie. Z kim chciałbyś/chciałabyś zamieszkać w pokoju?

.....

b) Z kim ze swojej klasy nie chciałbyś/chciałabyś zamieszkać w pokoju?

.....

a) Jesteś odpowiedzialny za przygotowanie kącika tematycznego. Kogo ze swojej klasy wybrałbyś/wybrałabyś do pomocy?

.....

b) Z kim nie chciałbyś/chciałabyś wykonywać tej pracy?

.....

a) Jesteś zaproszony do udziału w projekcie. Z kim chciałbyś/chciałabyś współpracować?

.....

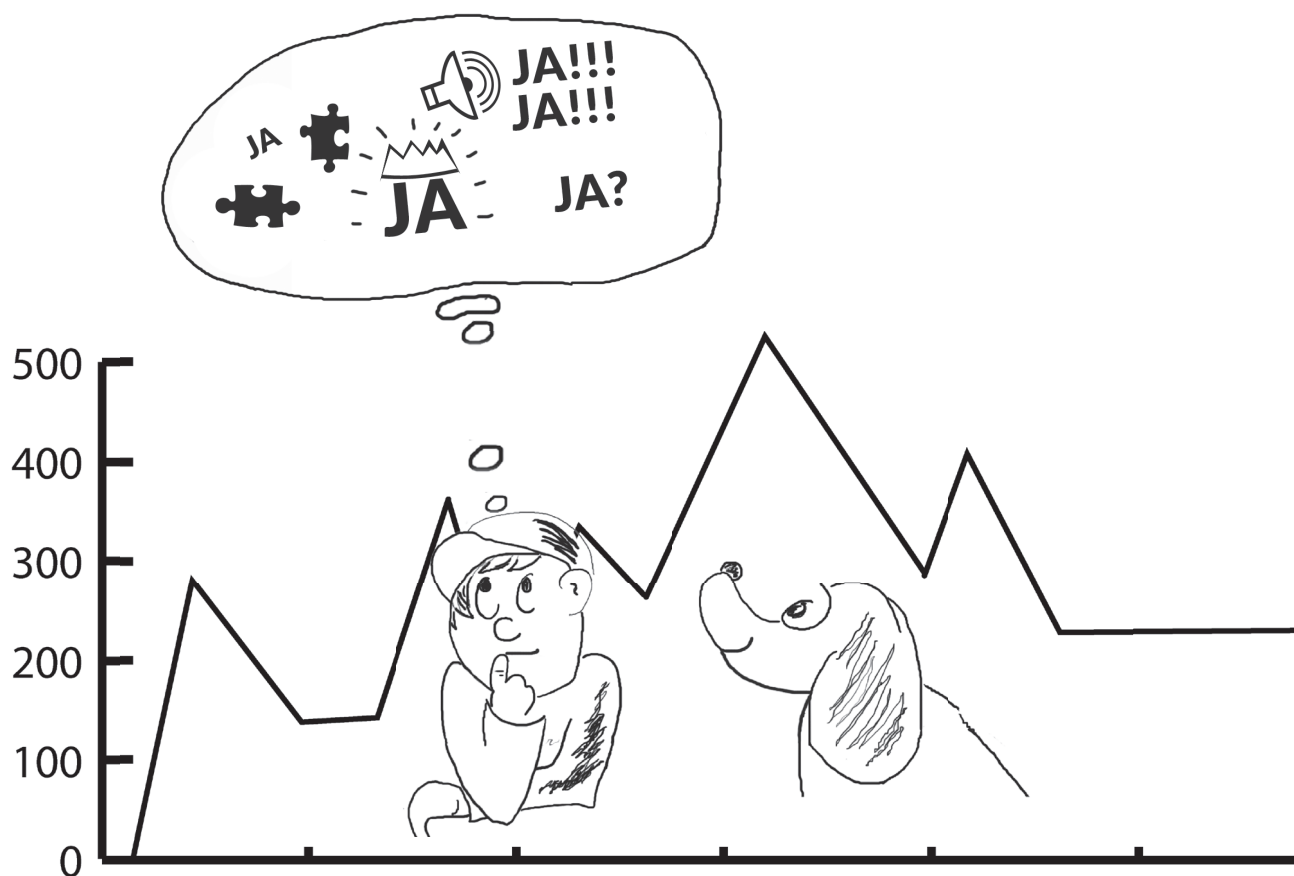
b) Z kim nie chciałbyś/chciałabyś współpracować?

.....

ROZDZIAŁ TRZECI



KARTY SAMOOCENY UCZNIÓW



KARTA SAMOOCENY UCZNIÓW EDUKACJI WCZESNOSZKOLNEJ *POZNAWAJ SIEBIE* DLA UCZNIÓW KLASY DRUGIEJ I TRZECIEJ

DROGI UCZNIU,

udzielając odpowiedzi na poniższe pytania dowiesz się więcej o sobie. Takie informacje pozwolą rozpoznać – jak jesteś inteligentny, które rodzaje inteligencji są dominujące oraz poznasz swoje słabsze strony, nad którymi możesz popracować doskonaląc się.

INTELIGENCJA JĘZYKOWA

PYTANIE	KATEGORIA ODPOWIEDZI		
	TAK	NIE	NIE WIEM
Czy lubisz czytać?			
Czy lubisz się wypowiadać na różne tematy?			
Czy potrafisz bronić swojego zdania?			
Czy koledzy proszą cię o pomoc w wyjaśnieniu niektórych słów?			
Czy lubisz zadawać pytania?			
Czy potrafisz wyjaśniać polecenia?			

INTELIGENCJA MATEMATYCZNO-LOGICZNA

PYTANIE	KATEGORIA ODPOWIEDZI		
	TAK	NIE	NIE WIEM
Czy wykonujesz obliczenia dotyczące własnych finansów?			
Czy rozwiązujesz zadania wymagające logicznego myślenia?			

cd. Tabela: Inteligencja matematyczno-logiczna

PYTANIE	KATEGORIA ODPOWIEDZI		
	TAK	NIE	NIE WIEM
Czy z chęcią wykonujesz obliczenia matematyczne?			
Czy lubisz gry i łamigłówki logiczne?			
Czy lubisz rozwiązywać problemy matematyczne?			
Czy lubisz układać zadanie tekstowe o różnym stopniu trudności?			

✓ INTELIGENCJA WIZUALNO-PRZESTRZENNA

PYTANIE	KATEGORIA ODPOWIEDZI		
	TAK	NIE	NIE WIEM
Czy zwracasz uwagę na dzieła sztuki?			
Czy lubisz czytać teksty bogato ilustrowane?			
Czy umiesz posługiwać się mapą?			
Czy lubisz układać puzzle?			
Czy umiesz właściwie rozmieścić przedmioty na rysunku?			
Czy zamykając oczy potrafisz wyobrazić sobie różne przedmioty?			

✓ INTELIGENCJA CIELESNO-KINESTETYCZNA

PYTANIE	KATEGORIA ODPOWIEDZI		
	TAK	NIE	NIE WIEM
Czy lubisz ćwiczenia fizyczne?			
Czy lubisz tańczyć?			
Czy spacerując lub wykonując ćwiczenia fizyczne zastanawiasz się nad rozwiązaniem swojego problemu?			
Czy lubisz skakać na skakance?			

cd. Tabela: Inteligencja cielesno-kinestetyczna

PYTANIE	KATEGORIA ODPOWIEDZI		
	TAK	NIE	NIE WIEM
Czy w trakcie wypowiedzi posługujesz się gestami?			
Czy chętnie współpracujesz w czasie zabaw i gier ruchowych z kolegami?			

INTELIENCJA MUZYCZNA

PYTANIE	KATEGORIA ODPOWIEDZI		
	TAK	NIE	NIE WIEM
Czy lubisz śpiewać?			
Czy lubisz tańczyć?			
Czy potrafisz improwizować muzykę ruchem?			
Czy lubisz uczestniczyć w konkursach muzycznych i koncertach?			
Czy grasz na instrumentach muzycznych?			
Czy chętnie tworzysz melodie do tekstów i obrazów?			

INTELIENCJA PRZYRODNICZA

PYTANIE	KATEGORIA ODPOWIEDZI		
	TAK	NIE	NIE WIEM
Czy interesujesz się przyrodą?			
Czy obserwujesz wybrane zjawiska przyrodnicze?			
Czy dbasz o środowisko?			
Czy lubisz zwierzęta?			
Czy doświadczenia przyrodnicze?			

cd. Tabela: Inteligencja przyrodnicza

PYTANIE	KATEGORIA ODPOWIEDZI		
	TAK	NIE	NIE WIEM
Czy hodujesz rośliny?			
Czy prowadzisz swoje dzienniczki obserwacyjne?			

✓ INTELIGENCJA INTERPERSONALNA

PYTANIE	KATEGORIA ODPOWIEDZI		
	TAK	NIE	NIE WIEM
Czy lubisz pracować w zespole?			
Czy lubisz przewodzić w grupie?			
Czy masz przyjaciół?			
Czy lubisz pomagać innym?			
Czy panujesz nad swoimi emocjami?			
Czy wywiązujesz się ze swoich obowiązków w szkole?			
Czy angażujesz się w działalność na rzecz klasy lub szkoły?			

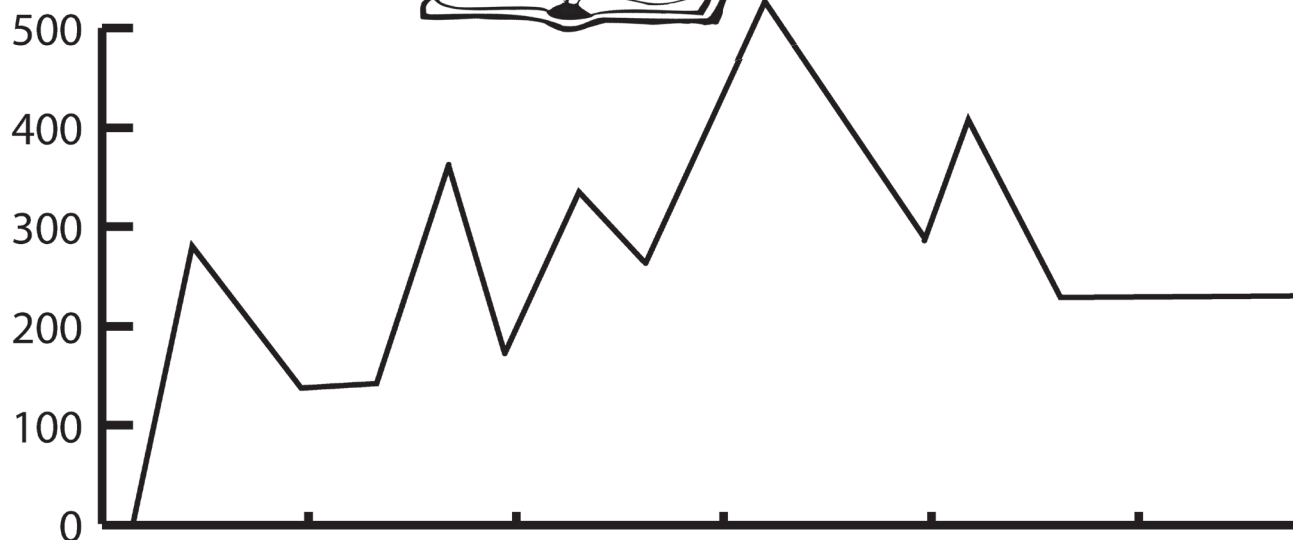
✓ INTELIGENCJA INTRAPERSONALNA

PYTANIE	KATEGORIA ODPOWIEDZI		
	TAK	NIE	NIE WIEM
Czy myślisz o swoim postępowaniu?			
Czy dostrzegasz w swoim działaniu mocne strony?			
Czy dostrzegasz w swoim działaniu słabe strony?			
Czy wykonujesz polecenia samodzielnie?			
Czy planujesz swoją pracę?			
Czy samodzielnie podejmujesz decyzje?			

ROZDZIAŁ CZWARTY



KWESTIONARIUSZE WYWIADU



KWESTIONARIUSZ ROZMOWY Z DZIECKIEM DOTYCZĄCY ROZWOJU ZAINTERESOWAŃ I UZDOLNIEŃ ORAZ SYTUACJI TRUDNYCH

1. Czy lubisz chodzić do szkoły?
Jeśli tak, to dlaczego?
Jeśli nie, to dlaczego?
2. Czy masz jakieś swoje zainteresowania?
3. Czy lubisz słuchać bajek i opowiadań?
4. Co najchętniej lubisz robić?
5. Jak spędzasz swój wolny czas?
6. Czy masz przyjaciół?
7. Czy lubisz spędzać czas z kolegami?
8. Co ci sprawia największe trudności ?
9. Co jest najczęściej powodem tego, że się smucisz?
10. Co najczęściej wykorzystujesz do zabawy?
11. Jakie gry sprawiają ci najwięcej przyjemności?
12. Czy uczęszczasz na zajęcia dodatkowe?
Jeśli tak, to na jakie?
13. Czy uczysz się grać na instrumencie muzycznym?
14. Czy lubisz tańczyć?

UWAGA!

Ta lista pytań nie jest wyczerpująca, ponieważ odpowiedzi uczniów mogą sugerować kolejne, bardziej szczegółowe pytania.



KWESTIONARIUSZ WYWIADU Z RODZICAMI NA TEMAT DOJRZAŁOŚCI SZKOLNEJ DZIECKA „Co wiem o swoim dziecku?”

SZANOWNI PAŃSTWO,

wasze dzieci rozpoczęły naukę w klasie pierwszej szkoły podstawowej. W trosce o wysokie efekty w ich edukacji proszę o udzielenie odpowiedzi na poniższe pytania. Uzyskane odpowiedzi posłużą nauczycielowi do rozpoznania możliwości i predyspozycji osobowościowych Państwa dziecka i pomogą w określeniu jego profilu inteligencji. Informacje te umożliwią nauczycielowi dostosowanie wymagań do indywidualnych potrzeb każdego dziecka.

Proszę przeczytać uważnie pytanie i zaznaczyć krzyżykiem właściwą odpowiedź.

Imię i nazwisko dziecka

Wiek dziecka

L.p.	CZY PANI/PANA DZIECKO:	TAK	NIE	NIE WIEM
1.	potrafi się samodzielnie ubrać?			
2.	potrafi skakać na jednej nodze, obunóż, biegać?			
3.	bierze udział w zabawach ruchowych?			
4.	lubi wykonywać ćwiczenia fizyczne?			
5.	samodzielnie wykonuje różne prace ręczne?			
6.	w czasie rozmowy używa gestykulacji?			
7.	wykazuje nadmierną ruchliwość w czasie wykonywania zadań?			
8.	potrafi kolorować rysunki, nie wykraczając poza linie?			
9.	lubi oglądać bogato ilustrowane książki?			
10.	prawidłowo rysuje postać ludzką?			
11.	potrafi wskazać prawą i lewą stronę?			
12.	odnajduje szczegóły na rysunkach?			
13.	lubi śpiewać?			

cd. Tabela ze str. 44

L.p.	CZY PANI/PANA DZIECKO:	TAK	NIE	NIE WIEM
14.	próbuje grać na instrumentach, czy przedmiotach z których wydobywają się różne dźwięki?			
15.	lubi słuchać muzyki wydobywającej się ze środowiska naturalnego?			
16.	rozpoznaje fałszywe dźwięki?			
17.	potrafi kolorować rysunki?			
18.	zna drogę z domu do szkoły i odwrotnie?			
19.	lubi układać puzzle?			
20.	konstruuje z klocków różne budowle?			
21.	potrafi klasyfikować przedmioty i grupować je według jakiegoś kryterium?			
22.	potrafi znaleźć identyczne szczegóły na ilustracjach?			
23.	potrafi kojarzyć przedmioty pasujące do siebie?			
24.	rozumie zależności pomiędzy przyczyną i skutkiem jakiegoś wydarzenia /bajki, opowiadania?			
25.	lubi gry planszowe lub komputerowe?			
26.	potrafi przeliczać przedmioty?			
27.	jest dociekliwe i chętnie rozwiązuje problemy?			
28.	potrafi rysować szlaczki lub znaki literopodobne?			
29.	chętnie rozmawia?			
30.	wypowiadając się używa bogatego słownictwa?			
31.	wykazuje zainteresowanie słuchaniem bajek i opowiadań?			
32.	potrafi wymyślać różne historie i opowiadania?			
33.	lubi rozwiązywać zagadki i łamigłówki?			
34.	zapamiętuje i powtarza z pamięci rymowanki i wierszyki?			

cd. Tabela ze str. 44

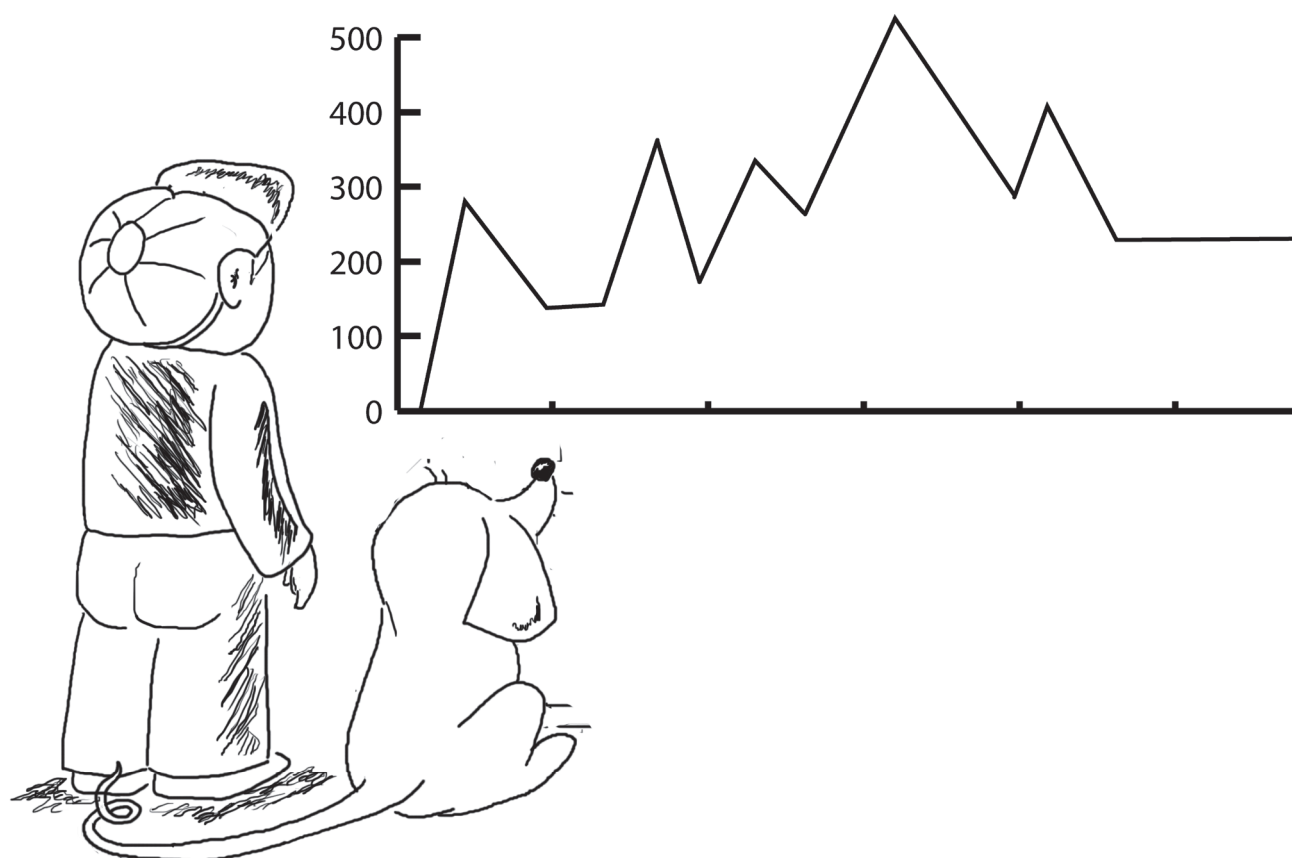
L.p.	CZY PANI/PANA DZIECKO:	TAK	NIE	NIE WIEM
35.	wykazuje zainteresowanie światem przyrody?			
36.	kolekcjonuje różne okazy przyrodnicze lub ich fotografie?			
37.	opiekuje się domowym zwierzątkiem?			
38.	prowadzi domową hodowlę roślin?			
39.	potrafi się skupić na wykonywanej czynności?			
40.	lubi pracować w ciszy?			
41.	potrafi zorganizować sobie czas?			
42.	bawi się z rówieśnikami?			
43.	samodzielnie decyduje o swoich sprawach?			
44.	podporządkowuje się poleceniom dorosłych?			
45.	lubi przewodzić grupie rówieśniczej?			
46.	pomaga swoim kolegom?			
47.	utrzymuje z własnej woli kontakty z rodziną i rówieśnikami?			
48.	ma w domu obowiązki i czy się z nich wywiązuje?			
49.	posiada jakieś szczególne zainteresowania?			
50.	cieszy się, że rozpoczyna naukę w szkole?			

DZIĘKUJEMY ZA SZCZERE ODPOWIEDZI

ROZDZIAŁ PIĄTY



TESTY OSIĄGNIĘĆ SZKOLNYCH DZIECKA



TEST OSIĄGNIĘĆ SZKOLNYCH DLA UCZNIÓW KOŃCZĄCYCH EDUKACJĘ W KLASIE PIERWSZEJ SZKOŁY PODSTAWOWEJ

DROGI UCZNIU !

Czas na to, żebyś poznał swoje osiągnięcia.

Przed przystąpieniem do rozwiązywania zadań zapoznaj się z instrukcją:

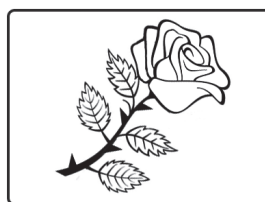
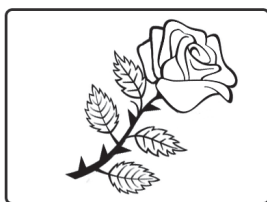
1. Czytaj ze zrozumieniem każde polecenie i staraj się wykonywać je dokładnie.
2. Gdy się pomylisz przekreśl błędną odpowiedź i obok napisz poprawną.
3. Pracuj samodzielnie skupiając się na własnym działaniu.
4. Bądź uważny i działaj bez pośpiechu, na pewno sobie poradzisz.



POWODZENIA!

1. Przeczytaj uważnie tekst i wykonaj polecenie.

To jest róża. Rośnie w ogrodzie. Ma duży, czerwony i pachnący kwiat . Osadzony jest na długiej todydze, z której wyrastają cztery liście i 5 kolców.



Która róża odpowiada opisowi? Pokoloruj ją.

2. Uzupełnij zdania:

Mała róża to

Mała koza to

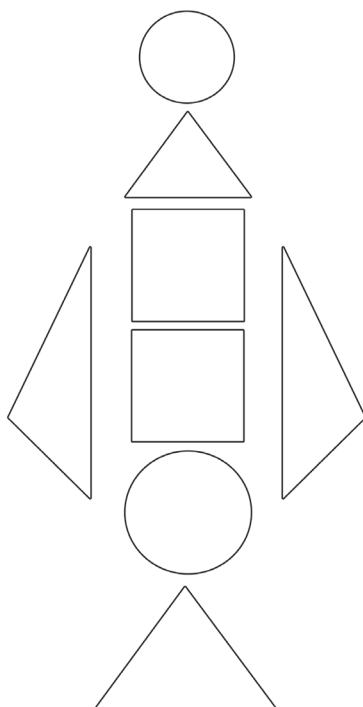
Mała krowa to

Mały ogród to

3. Ponumeruj zdania, które stworzą krótkie opowiadanie.

- Basia wróciła do domu i opowiedziała o zdarzeniu swojej mamie.
- Idąc leśną ścieżką zauważyła wiewiórkę.
- Ruda spryciarka szybko wdrapała się na drzewo i z góry obserwowała dziewczynkę.
- Pewnego dnia Basia wybrała się na spacer do lasu.

4. Na rysunku rakiety pomaluj kwadraty na zielono, trójkąty na czerwono, koła na żółto.



5. Po prawej stronie kreski narysuj 5 cukierków, a po lewej 3 lizaki. Między cukierkami narysuj czerwoną kreskę, a nad lizakami zielone pudełko.



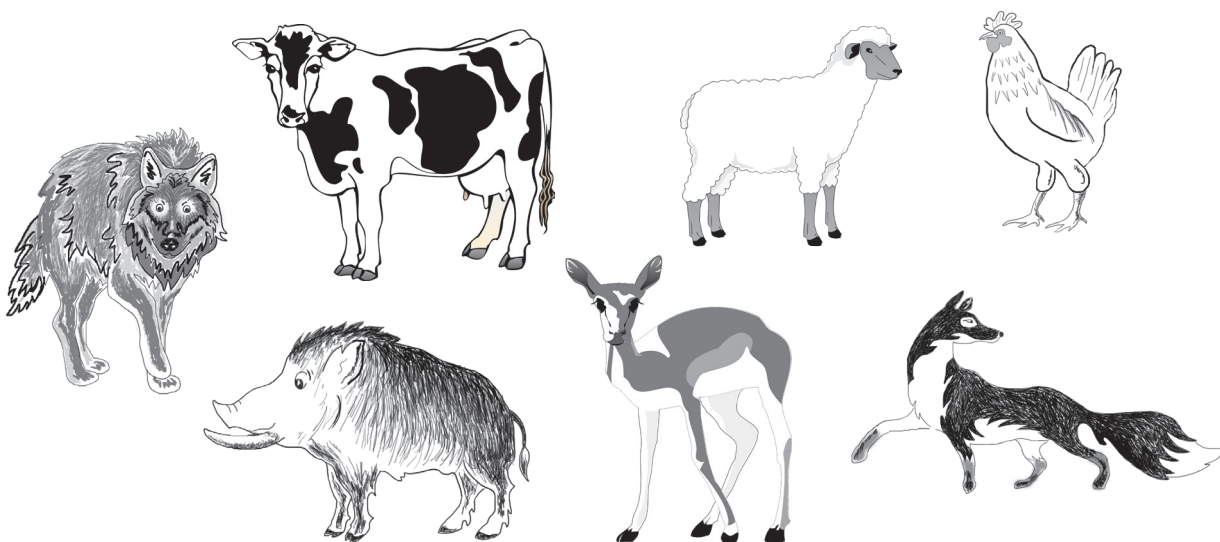
10. W puste okienka wpisz takie liczby , by po ich dodaniu w każdym rzędzie było 10.

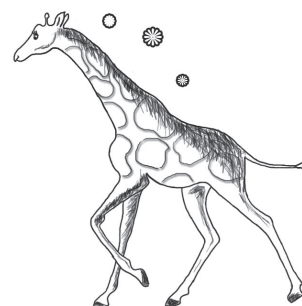
11. Przyporządkuj produkty do odpowiednich nazw i wpisz w tabelę.

Owoce	
Warzywa	
Przetwory mleczne	

Możliwości wyboru: jogurt, chipsy, truskawki, jabłka, ser, sałata, pomidor, mleko, coca - cola, wędlina, śmietana, cukierki, por, seler, pietruszka, marchewka, malina, masło, twaróg, kefir.

12. Rozpoznaj i otocz pętlą grupy zwierząt żyjących u nas w zoo, hodowlanych i leśnych.





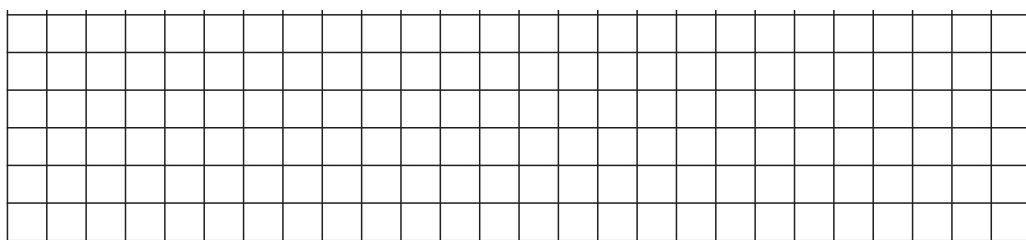
Krowa, owca, kura, słoń, żyrafa, lew, lis, wilk, sarna, dzik.

ZADANIA DODATKOWE

1. Kasia potrzebuje 7 centymetrów wstążki. Zaznacz na rysunku, w którym miejscu powinna ją przeciąć. Ile zostanie centymetrów wstążki? Zapisz działanie.



Rozwiązanie



Odpowiedź

2. Podpisz obrazki.



KARTOTEKA TESTU DLA KLASY PIERWSZEJ

Numer zadania	Imię i nazwisko ucznia.....	Liczba punktów
1.	Rozumie czytany tekst	1 pkt.
2.	Uzupełnia zdania odpowiednimi wyrazami z trudnością ortograficzną	2 pkt.
3.	Układa zdania w logiczną całość	2 pkt.
4.	Rozpoznaje figury geometryczne	3 pkt.
5.	Zna stosunki przestrzenne	2 pkt.
6.	Porównuje ceny produktów	3 pkt.
7.	Zna monety	1 pkt.
8.	Rozwiązuje zagadki matematyczne	3 pkt.
9.	Dopełnia do 10	3 pkt.
10.	Dodaje do 10	3 pkt.
11.	Rozróżnia warzywa, owoce i produkty mleczne	3 pkt.
12.	Rozpoznaje grupy zwierząt	3 pkt.
ZADANIA DODATKOWE		
1.	Rozwiązuje zadanie	3 pkt.
2.	Podpisuje rysunki stosując poprawność ortograficzną	3 pkt.

Punktacja podstawowa

0 – 14 wynik niski

15 – 25 wynik przeciętny

26 – 29 wynik wysoki

POWYŻEJ 29 wynik bardzo wysoki



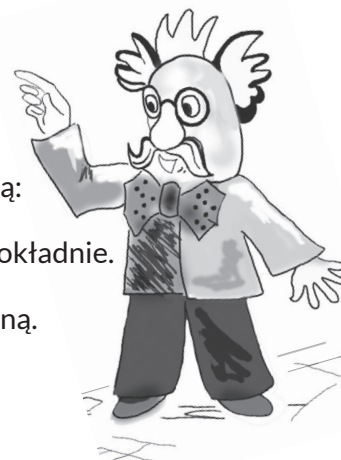
TEST OSIĄGNIĘĆ SZKOLNYCH DLA UCZNIÓW KOŃCZĄCYCH EDUKACJĘ W KLASIE DRUGIEJ SZKOŁY PODSTAWOWEJ

DROGI UCZNIU !

Czas na to, żebyś poznał swoje osiągnięcia.

Przed przystąpieniem do rozwiązywania zadań zapoznaj się z instrukcją:

1. Czytaj ze zrozumieniem każde polecenie i staraj się wykonywać je dokładnie.
2. Gdy się pomylisz przekreśl błędną odpowiedź i obok napisz poprawną.
3. Pracuj samodzielnie skupiając się na własnym działaniu.
4. Bądź uważny i działaj bez pośpiechu, na pewno sobie poradzisz.



POWODZENIA!

Przeczytaj uważnie tekst i rozwiąż zadania.

„Wkrótce wakacje”

Zbliżają się wakacje. Krzyś i Jurek chcą je spędzić nad morzem i w górach. Krzyś chciałby zwiedzić Sopot, a Jurek Zakopane. Chłopcy nie mogą doczekać się wyjazdu i każdego dnia wykreślają datę z kalendarza. Krzyś ma nadzieję, że będzie pływał statkiem jak marynarz. Jurek zaś chce urządzać sobie długie wędrówki po górach i łowić pstrągi. Rodzice Krzysia zdecydowali, że będą przebywać nad morzem 12 dni. Jurek ze swoją rodziną będzie podziwiał góry przez 9 dni. Wakacje chłopców zapowiadają się bardzo ciekawie.

1. Podkreśl w tekście zdanie, co chce robić Krzyś nad morzem?

2. Odpowiedz na pytania:

- Dokąd Jurek jedzie na wakacje?

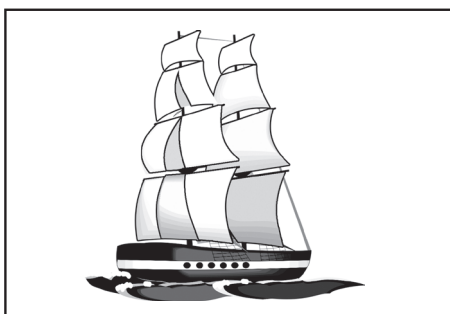
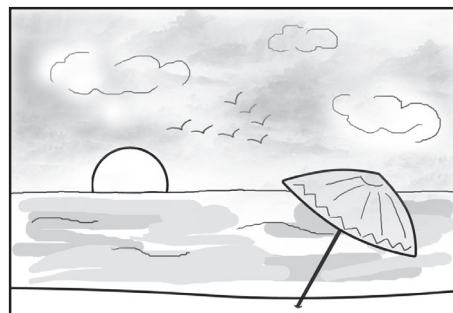
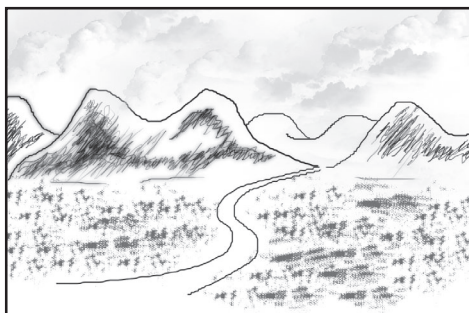
- Ile dni spędzi nad morzem Krzys z rodzicami?

- Jakie ryby będzie łowił Jurek?

3. Rozpoznaj zdania prawdziwe i fałszywe. Skreśl zdania fałszywe.

- Krzys jedzie nad morze.
- Jurek będzie pływał statkiem.
- Krzys chce zobaczyć Warszawę.
- Jurek chce zwiedzić Zakopane.

4. Podpisz ilustracje wyrazami z tekstu „Wkrótce wakacje”.



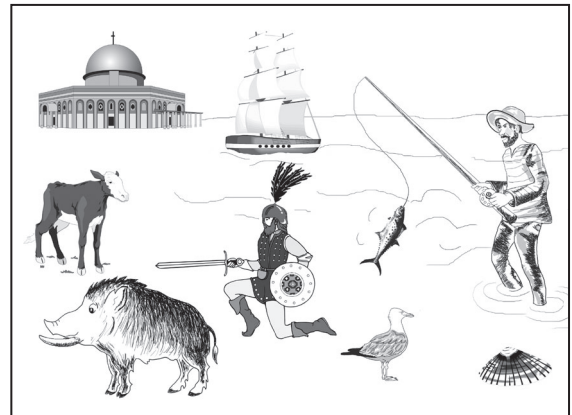
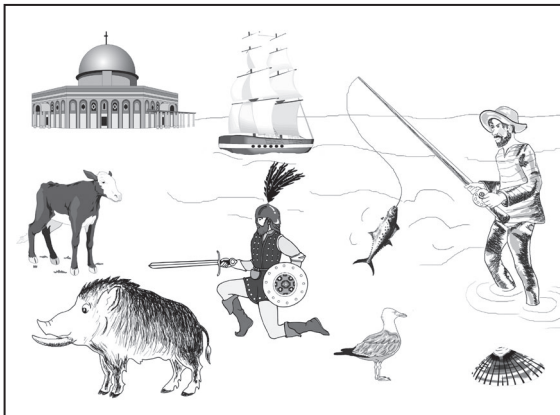
5. Zapisane wyrazy ułóż w kolejności alfabetycznej.

6. Z podanych wyrazów ułóż i zapisz zdanie.

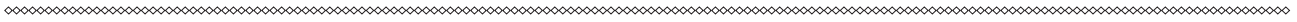


7. Ułóż zdania z wyrazami: góry, morze, statek, pstrągi.

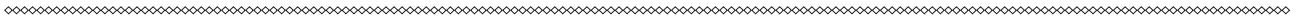
8. Znajdź na ilustracjach identyczne przedmioty, które można spotkać nad morzem i pokoloruj je.



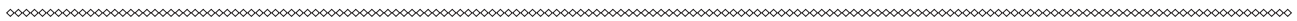
13. Narysuj tyle kresek, ile dni chłopcy spędzili na wakacjach.



14. Zaznacz na osi liczbę dni pobytu Krzysia w górach i liczbę dni pobytu Jurka nad morzem.

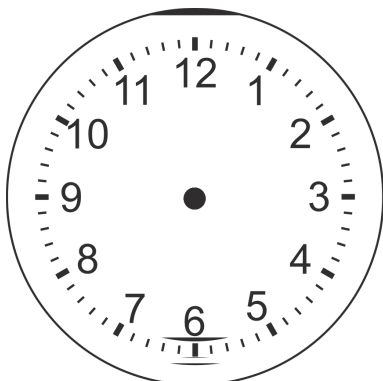


15. Wymień zwierzęta żyjące w górach? (przynajmniej 4)

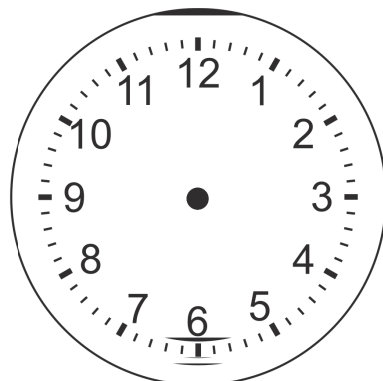


16. Krzys na wakacje w góry wyjechał o godz. 6.00 a Jurek z rodziną o 2 godziny później.

Zaznacz na zegarach godzinę wyjazdu Krzysia i godzinę wyjazdu Jurka.



Zegar Krzysia



Zegar Jurka

KARTOTEKA TESTU DLA KLASY DRUGIEJ

Numer zadania	Imię i nazwisko ucznia.....	Liczba punktów
1.	Wyszukuje informacje w tekście	1 pkt.
2.	Odpowiada na pytania	3 pkt.
3.	Rozróżnia zdania fałszywe od prawdziwych	2 pkt.
4.	Rozpoznaje ilustracje i podpisuje je	2 pkt.
5.	Układa wyrazy w kolejności alfabetycznej	2 pkt.
6..	Układa z podanych wyrazów zdanie	1 pkt.
7.	Poprawnie układa zdania	4 pkt.
8.	Dostrzega te same przedmioty na ilustracjach	2 pkt.
9.	Czyta tekst ze zrozumieniem i odpowiada na pytania	2 pkt.
10.	Porównuje liczby	1 pkt.
11.	Układa treść zadania do pytania	2 pkt.
12.	Rozwiązuje zadanie	2 pkt.
13.	Przelicza i rysuje przedmioty rozumiejąc pojęcie równoliczności	1 pkt.
14.	Prawidłowo umieszcza liczby na osi liczbowej	2 pkt.
15.	Wymienia zwierzęta żyjące w górach	2 pkt.
16.	Zaznacza godziny na zegarze	2 pkt.
ZADANIA DODATKOWE		
1.	Wybiera właściwą treść do pytania i rozwiązuje zadanie	3 pkt.
2.	Rozpoznaje i podpisuje rośliny chronione	2 pkt.

Punktacja podstawowa

0 – 14 wynik niski

15 – 25 wynik przeciętny

26 – 31 wynik wysoki

POWYŻEJ 31 wynik bardzo wysoki

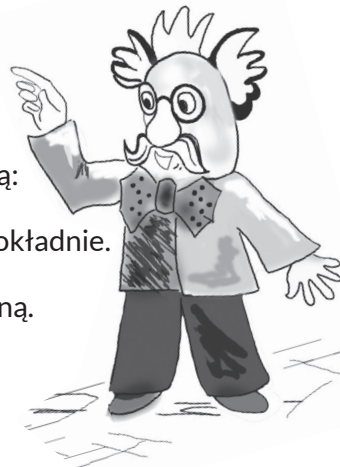
TEST OSIĄGNIĘĆ SZKOLNYCH DLA UCZNIÓW KOŃCZĄCYCH EDUKACJĘ W KLASIE TRZECIEJ SZKOŁY PODSTAWOWEJ

DROGI UCZNIU !

Czas na to, żebyś poznał swoje osiągnięcia.

Przed przystąpieniem do rozwiązywania zadań zapoznaj się z instrukcją:

1. Czytaj ze zrozumieniem każde polecenie i staraj się wykonywać je dokładnie.
2. Gdy się pomylisz przekreśl błędną odpowiedź i obok napisz poprawną.
3. Pracuj samodzielnie skupiając się na własnym działaniu.
4. Bądź uważny i działaj bez pośpiechu, na pewno sobie poradzisz.



POWODZENIA!

1. Odczytaj zaszyfrowany tytuł opowiadania i zapisz go.

X	♣	▲	♣	<	☺	○	♥	=	▲	V	-	☺	>	Λ	+	☺	○	+
M	E	Z	E	W	O	A	R	L	Z	I	F	O	T	C	N	O	A	N

♥	☺	▲	X	☺	<	○	>	♣	=	♣	-	☺	+	V	Λ	▲	+	○

2. Przeczytaj uważnie tekst i pokoloruj na zielono kółka przy zdaniach, które wypowiada Zosia, a na czerwono przy zdaniach, które wypowiada jej mama.

Mama Zosi wyjechała w podróż służbową. Wieczorem zadzwoniła do Zosi.

- Witaj córeczko!
- Cześć kochana mamusiu!
- Jak się czujesz?
- Dobrze, ale bardzo tęsknię za Tobą!
- Ja również.

- Jak wrócę, to pojedziemy razem do babci i miło spędzimy czas.
- Bardzo się cieszę.
- Czy bierzesz lekarstwa, które przypisał Ci lekarz?
- Tak, ciągle przypomina mi o tym tata.
- To bardzo dobrze, jesteś kochana.
- Jutro wracam, przyjedź z tatą po mnie na dworzec.
- Do zobaczenia!
- Pa mamusiu!

3. Przed podanym rzeczownikiem napisz przymiotnik.

	- mamusia
	- dziewczynka
	- samochód
	- dom
	- chłopiec
	- kwiaty

4. Podkreśl w tekście „Rozmowa telefoniczna” z zadania drugiego czasowniki na czerwono, rzeczowniki na żółto, a przymiotniki na zielono i wypisz je.

Rzeczowniki	Czasowniki	Przymiotniki

cd. zadania nr 4

Rzeczowniki	Czasowniki	Przymiotniki

5. Utwórz wyrazy o znaczeniu przeciwnym.

przyjechał -

duży -

wąski -

cichy -

6. Uzupełnij brakujące w wyrazach litery i wyjaśnij ich pisownię.

b oza,

K yś,

bor wka,

kr wka,

cd. zadania nr 10

Nazwy warstw lasu	Nazwy roślin	Nazwy zwierząt
Wysokie drzewa		
Podszyt		
Runo leśne		

11. Rozpoznaj i wpisz w puste miejsca nazwy drzew, z których dzieci przyniosły liście do szkoły.





12. Uzupełnij zdania:

Gdańsk leży na _____ Polski,
 Kraków na _____ Polski,
 Lublin na _____ Polski,
 a Szczecin na _____ Polski.



ZADANIA DODATKOWE

1. W akcji porządkowania swojej miejscowości Igor i Dawid zbierają odpady. Igor zbiera puszki i butelki plastikowe, a Dawid torebki foliowe i butelki szklane. Igor zebrał 25 puszek i 30 butelek plastikowych, a Dawid 75 torebek foliowych i 89 butelek szklanych.

Imiona chłopców	Puszki	Butelki plastikowe	Torebki foliowe	Butelki szklane
Igor				
Dawid				

Wpisz do tabeli odpowiednie liczby. Ułóż pytanie do zadania.

KARTOTEKA TESTU DLA KLASY TRZECIEJ

Numer zadania	Imię i nazwisko ucznia	Liczba punktów
1.	Odszyfrowuje określoną informację	2 pkt.
2.	Określa rozmówców w rozmowie telefonicznej	2 pkt.
3.	Wymyśla przymiotniki do podanych rzeczowników	3 pkt.
4.	Rozpoznaje części mowy	3 pkt.
5.	Wymyśla i dopasowuje wyrazy o znaczeniu przeciwnym	2 pkt.
6.	Wskazuje na zasady pisowni w wyrazach z trudnością ortograficzną	3 pkt.
7.	Rozwiązuje zadanie tekstowe	3 pkt.
8.	Wykonuje obliczenia	3 pkt.
9.	Rozwiązuje zadanie	4 pkt.
10.	Zna strukturę warstw lasu	3 pkt.
11.	Rozpoznaje liście z poszczególnych gatunków drzew	5 pkt.
12.	Zna kierunki na mapie	4 pkt.
ZADANIA DODATKOWE		
1.	Rozwiązuje zadania tekstowe	5 pkt.
2.	Samodzielnie konstruuje tekst	5 pkt.

Punktacja podstawowa

0 – 16 wynik niski

17 – 31 wynik przeciętny

32 – 37 wynik wysoki

POWYŻEJ 37 – wynik bardzo wysoki



KWESTIONARIUSZ OCENY PROGRAMU ZOSTAŃ NOBLISTĄ DLA RODZICÓW UCZNIÓW EDUKACJI WCZESNOSZKOLNEJ

SZANOWNI PAŃSTWO,

byliście świadkami i zarazem uczestnikami działań edukacyjnych wynikających z realizacji Programu „Zostań Noblistą”. W związku z powyższym prosimy o wydanie rzetelnych opinii, ocen oraz sugestii w zakresie użyteczności tego przedsięwzięcia oraz jego znaczenia dla rozwoju swojego dziecka. Ankieta ma charakter anonimowy.

1. Czy byliście Państwo poinformowani o założeniach i realizacji Programu „Zostań Noblistą”?

TAK

NIE

2. Czy realizacja programu wzbudziła Państwa zainteresowanie?

TAK

NIE

3. Jeśli tak, to dlaczego.

.....

.....

.....

4. Czy program „Zostań Noblistą” ma wpływ na rozwój i doskonalenie zdolności – Pani/Pana dziecka?

TAK

NIE WIEM

NIE

5. Jeśli tak, to w jakim zakresie zauważyli Państwo zmiany i postępy.

.....

.....

.....

.....

.....

.....

.....

.....

11. Czy wyraziliby Państwo zgodę na kontynuację uczestnictwa swojego dziecka w dalszej części programu? Jeśli tak, to dlaczego.

.....

.....

.....

.....

Jeśli nie, to dlaczego.

.....

.....

.....

.....

12. Czy Państwo zachęcaliby innych rodziców i ich dzieci do udziału w tym programie? Jeśli tak, to dlaczego.

.....

.....

.....

.....

.....

.....

.....

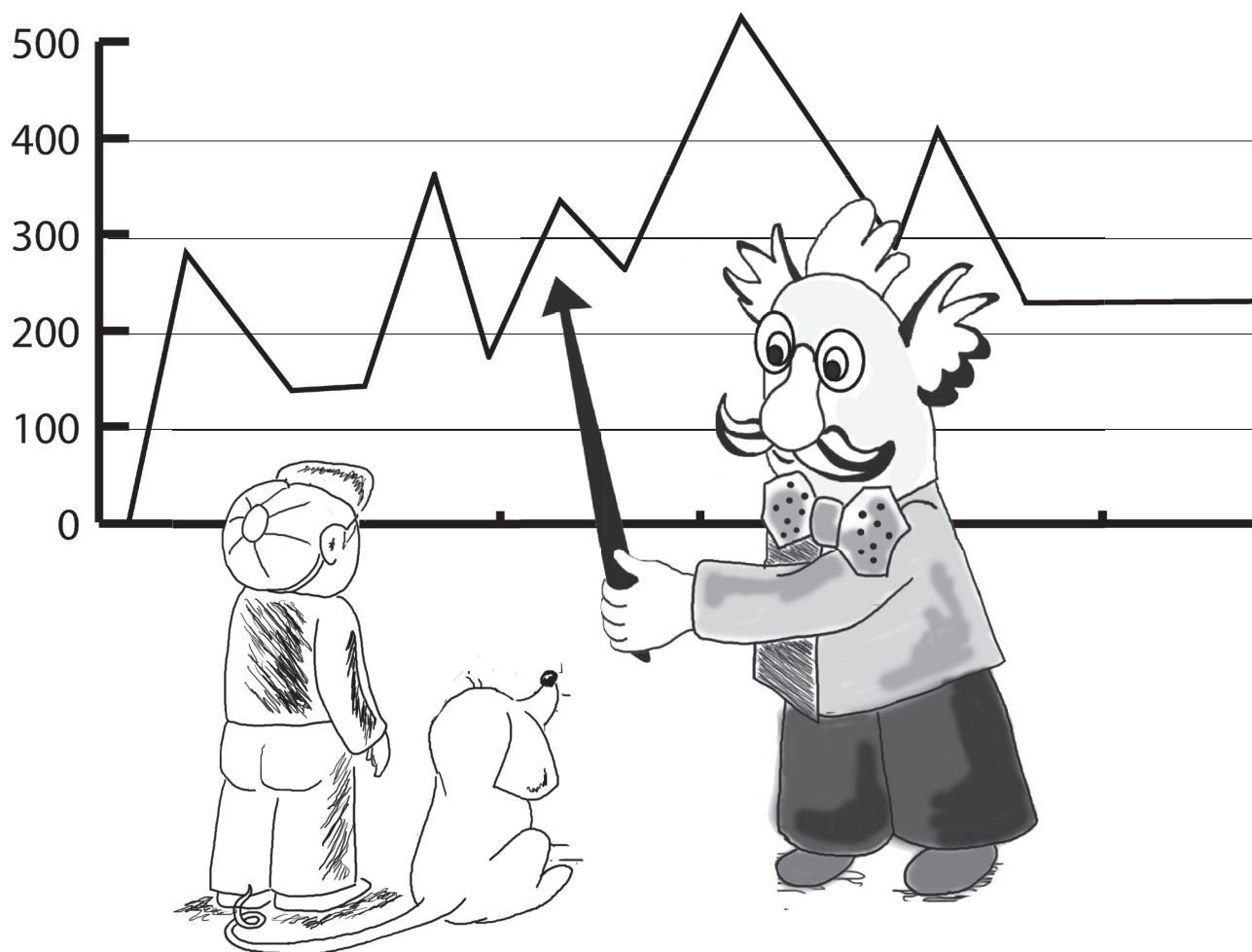
.....

DZIĘKUJEMY

ROZDZIAŁ SZÓSTY



NARZĘDZIA EWALUACJI PROGRAMU



KWESTIONARIUSZ OCENY PROGRAMU ZOSTAŃ NOBLISTĄ Z PRZEZNACZENIEM DLA NAUCZYCIELI

1. Czy program w wystarczającym stopniu uwzględnia problematykę realizacyjną z zakresu korelacji treści kształcenia z założeniami koncepcji inteligencji wielorakich?

TAK

NIE

NIEZUPEŁNIE

2. Jeśli nie, to jakie inne mogą być propozycje.

.....

.....

.....

.....

.....

.....

.....

3. Czy program rozwija i doskonali u uczniów zdolności z poszczególnych obszarów inteligencji wielorakich?

TAK

NIEZUPEŁNIE

NIE

4. Jeśli nie, to na jakie aspekty należy zwrócić uwagę.

.....

.....

.....

.....

.....

.....

5. Czy założenia programowe i ich realizacja wspiera uczniów o specjalnych potrzebach edukacyjnych?

TAK

NIEZUPEŁNIE

NIE

6. Jeśli nie, to dlaczego.

.....

.....

.....

.....

.....

.....

.....

.....

.....

7. Czy ewaluowany program zawiera cele, które spełniają podstawowe wymogi o charakterze pragmatycznym? Jeśli nie, to które z nich wymagają modyfikacji i uzupełnienia.

.....

.....

.....

.....

.....

.....

.....

.....

.....

8. Czy wdrażany program odpowiada możliwościom i kompetencjom nauczycielskim?

TAK

NIE ZAWSZE

NIE

9. Jeśli występują niedociągnięcia, to jakich dotyczą zakresów.

.....

.....

.....

.....

.....

.....

.....

.....

10. Czy program posiada logiczny układ i odpowiada edukacyjnym kryteriom, które umożliwiają nauczycielowi planowanie pracy dydaktyczno-wychowawczej?

TAK

NIE ZAWSZE

NIE

11. Jeśli występują braki w tym zakresie, to czego dotyczą.

.....

.....

.....

.....

.....

.....

.....

.....

12. Czy propozycje rozwiązań metodycznych spełniają Państwa oczekiwania, ułatwiając indywidualizację pracy?

TAK

NIE

13. Czy program daje możliwości wyboru treści i dostosowania ich do predyspozycji uczniów?

TAK

NIE

14. Czy zaprezentowane treści programowe dają możliwość korzystania z różnorodności metod i form pracy, wykorzystując potencjał twórczy uczniów w poznawaniu rzeczywistości?

TAK

NIE ZAWSZE

NIE

15. Czy proponowany system oceniania i monitorowania sprzyja określeniu profilu inteligencji dla każdego ucznia z możliwością ustalenia jego drogi rozwoju i doskonalenia?

TAK

NIE

16. Czy do realizacji tego programu zachęcaliby Państwo inne placówki oświatowe?

TAK

NIE

17. Jeśli tak, to dlaczego.

.....

.....

.....

.....

.....

.....

18. Jeśli nie, to dlaczego.

.....

.....

.....

.....

.....

.....

