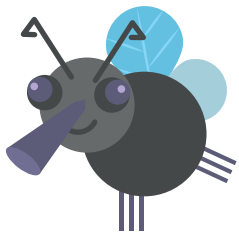


Scenariusz zajęć nr 81

Karta pracy nr 1

Polecenie nr 1

Rozwiąż rebus.



~~cha~~

+



~~gar~~

+

um

Zapisz hasło:

Polecenie nr 2

Uzupełnij brakujące części zdania, uzyskując dwa przykłady pozytywnych i negatywnych opinii o dziełach sztuki.

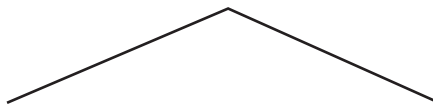
ponieważ jest bardzo ciekawie namalowany.

ponieważ nie lubię portretów.

ponieważ zawiera mój ulubiony kolor – niebieski.

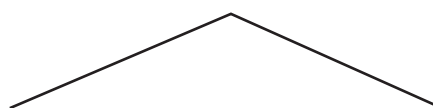
ponieważ wywołuje smutny nastrój.

Obraz „Józio Feldman” Stanisława Wyspiańskiego podoba mi się,



.....

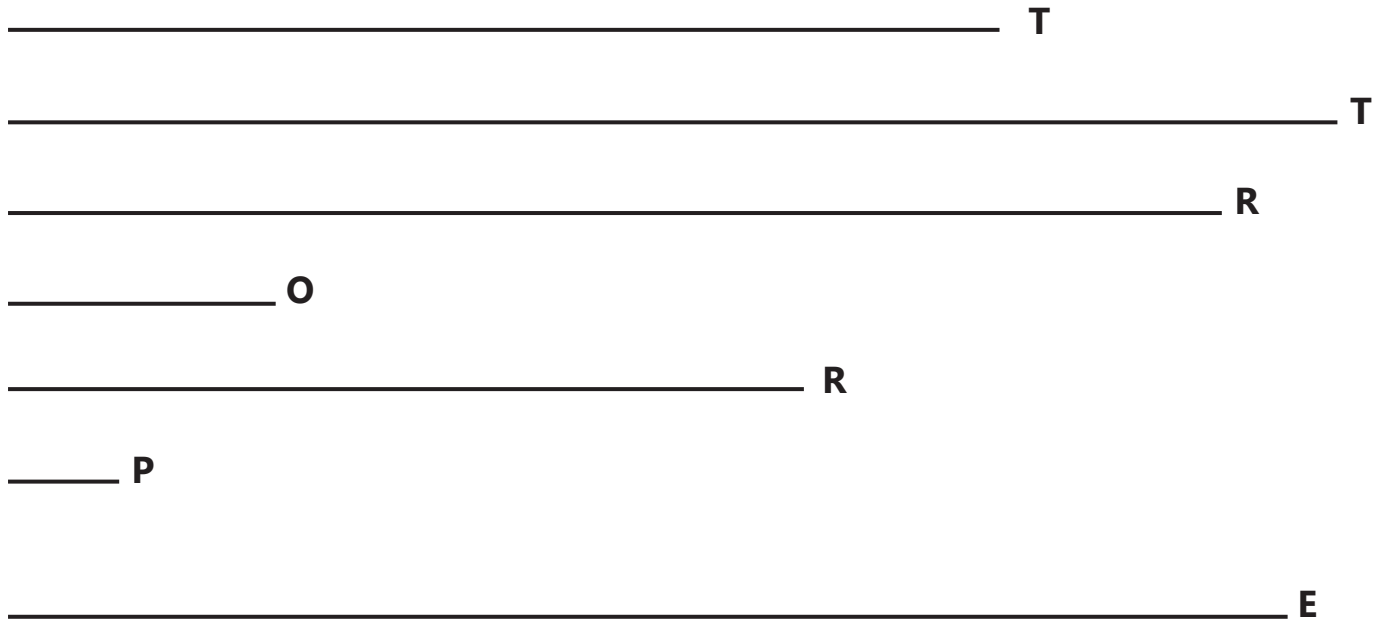
Obraz „Józio Feldman” Stanisława Wyspiańskiego nie podoba mi się,



.....

Polecenie nr 3

Za pomocą linijki, zmierz długość odcinków i zapisz wyniki w centymetrach. Następnie odzyskaj hasło, układając litery przyporządkowane do odcinków w kolejności od najkrótszego do najdłuższego.



Hasło: