

**BEATA SZYSZKA  
ALINA TARADYŚ  
BEATA SOKOŁOWSKA-KOSIK**

# **ZESZYT PRAC DOMOWYCH**



**II  
KLASA  
CZĘŚĆ 2**



**ZESZYT**  
**PRAC DOMOWYCH**  
**II**  
**KLASA**  
**CZEŚĆ 2**

**BEATA SZYSZKA**  
**ALINA TARADYŚ**  
**BEATA SOKOŁOWSKA-KOSIK**

*Drogie dzieci,*

przekazujemy Wam zeszyt prac domowych. Możecie w nim rysować, pisać, liczyć. Zawarte w nim ćwiczenia pomogą mile spędzić czas i wprowadzą Was w tajemniczy i bogaty świat wiedzy. Napotykając trudności w przeczytaniu i zrozumieniu poleceń nie rezygnujcie z wykonania zadań, tylko zwróćcie się o pomoc do innych osób.

Życzymy Wam miłych wrażeń i samych sukcesów.

**Autorki**



4. Ułóż zdanie z rozsypanki. Kolejność wyrazów pomogą ci ustalić wyniki działań. Układaj je od najmniejszego do największego.

odeszli.
$20 - 10$

Święto
$13 - 10$

wspominamy
$3 + 3 + 4 - 5$

W
$9 - 7$

którzy
$7 - 0$

tych,
$8 - 2$

Zmarłych
$17 - 7 - 6$

już
$4 + 4$

---

---

---

---

---

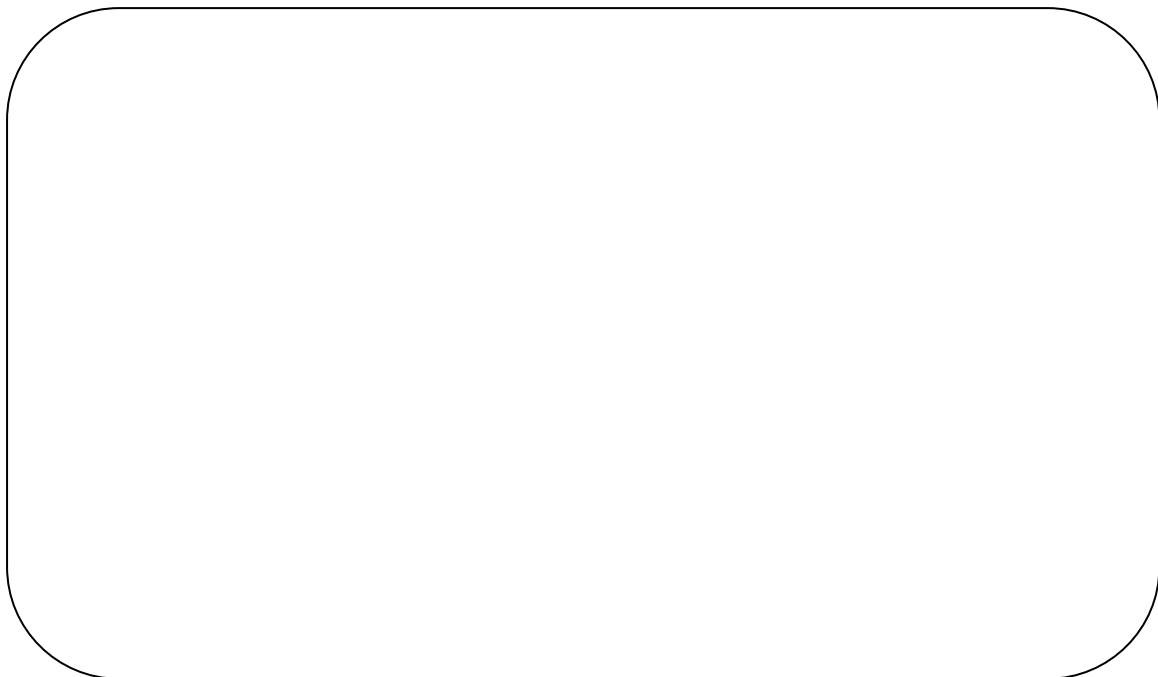
---

---

---

Zastanów się i odpowiedz, dlaczego pamiętamy o tych, którzy odeszli?

5. Narysuj, co zabierzesz ze sobą na cmentarz, aby ozdobić mogiły i uczcić pamięć zmarłych.



6. Określ rodzaj podanych przymiotników.

solidny - ..... grzeczna - .....

dobrze - ..... słony - .....

biała - ..... dziwne - .....

7. Oblicz działania, dopełniając liczby do 10.

$$8 + 7 = .....$$

$$12 - 6 = .....$$

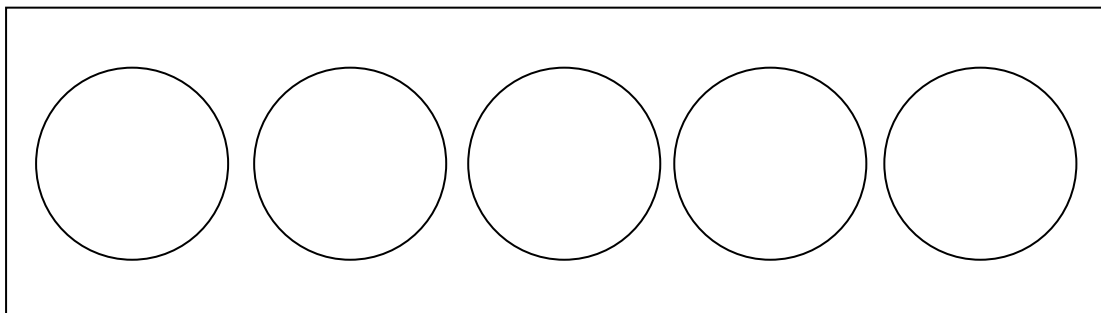
$$4 + 9 = .....$$

$$15 - 9 = .....$$

$$4 + 7 = .....$$

$$14 - 7 = .....$$

8. To zestaw farb do malowania obrazu „Listopadowy pejzaż”. Narysuj kolory, jakie powinny znaleźć się w takim zestawie.











Odpowiedź:

---

---

---

---

6. Naucz się pięknie czytać wiersz „**Sąsiedzi...**” (autor: *Beata Sokołowska – Kosik*). Naucz się na pamięć zwrotki numer 5.

1.

Nie tylko sąsiadem ten, co za ścianą  
w bloku wysokim koło nas mieszka.  
Sąsiad to także ten, co ma domek  
za płotem, gdzie prowadzi mała ścieżka.

2.

Sąsiad to także kolega z ławki,  
z tej mojej, czy obok mnie,  
sąsiad to także ten na siedzeniu,  
gdy autobusem jedzie się.

3.

Wielu sąsiadów na co dzień mamy,  
ale czy wiecie o tym, że  
sąsiadem można także nazwać  
kogoś, kto bardzo daleko jest.

4.

Właśnie, kochani wymienię kilka  
nazw państw, tych znanych, a może nie.  
Pomyślcie trochę i mi powiedzcie,  
dlaczego Sąsiadami nazywamy je?

5.

Niemcy, Słowacja i Ukraina,  
z Republik - Czechy są tutaj też,  
A i Białoruś, i mała Litwa,  
i nawet Rosji kawałek jest.

6.

Pomyśl, podumaj, na mapę spójrz,  
i już na pewno będziesz wiedział,  
dlaczego o nich, choć są daleko,  
**To sąsiad!** - ktoś mi tak powiedział!

7. Dlaczego w poniższych wyrazach piszemy „ch” - wyjaśnij pisemnie.

trochę - .....

piechota - .....

słuchać - .....

cicho - .....

mech - .....

sucho - .....

strach - .....

groch - .....

**W wymienionych wyżej wyrazach piszemy „ch”, ponieważ**

---

---

---

---

8. Do podanych działań matematycznych napisz treść zadań. Rozwiąż zadania i napisz odpowiedzi.

Zadanie 1 - działanie:  $7 + 9 =$

Treść zadania:

---

---

---

---

---

---

---

---

---

---





## XII. SZARA CISZA DOKOŁA...

1. Pomyśl i pokoloruj te prostokąty, w których są właściwe odpowiedzi.

Którym z kolei miesiącem w roku jest listopad?

siódmym	dziwiątym	dwunastym	jedenastym
---------	-----------	-----------	------------

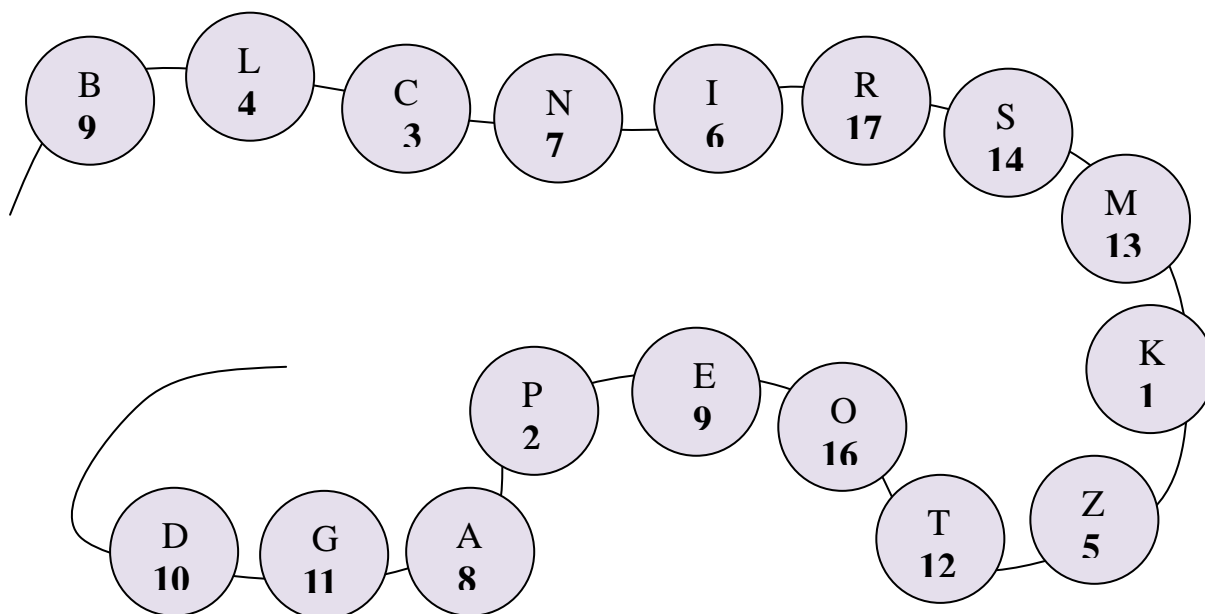
Ile dni ma miesiąc listopad?

dwadzieścia osiem	trzydzieści jeden	trzydzieści	dwadzieścia dziewięć
-------------------	-------------------	-------------	----------------------

Ile pełnych tygodni ma miesiąc listopad?

trzy	cztery	pięć
------	--------	------

2. Wykreśl ze sznurka koraliki z liczbami nieparzystymi. Odczytane kolejno litery z pozostałych koralików utworzą hasło.



--	--	--	--	--	--	--	--

## XIII. A PO ANDRZEJKACH MAMY JUŻ GRUDZIEŃ

1. Naucz się pięknie czytać wiersz.

### **„CHORY KOTEK”**

autor: Stanisław Jachowicz

Pan kotek był chory i leżał w łóżeczku,  
I przyszedł pan doktor: „Jak się masz, koteczku”!  
— „Źle bardzo...” — i łapkę wyciągnął do niego.  
Wziął za puls pan doktor poważnie chorego,  
I dziwy mu śpiewa: — „Zanadto się jadło,  
Co gorsza, nie myszki, lecz szynki i sadło;  
Źle bardzo... gorączka! źle bardzo, koteczku!  
Oj! długo ty, długo poleżysz w łóżeczku,  
I nic jeść nie będziesz, kleiczek i basta:  
Broń Boże kielbaski, słoninki lub ciasta!”  
— „A myszki nie można? — zapyta koteczek —  
Lub z ptaszka małego choć z parę udeczek?”  
— „Broń Boże! Pijawki i dieta ścisła!  
Od tego pomyślność w leczeniu zawisła”.  
I leżał koteczek; kielbaski i kiszki  
Nie tknięte, z daleka pachniały mu myszki.  
Patrzcie, jak złe łakomstwo! Kotek przebrał miarę;  
Musiał więc nieboraczek srogą ponieść karę.  
Tak się i z wami dziateczki stać może;  
Od łakomstwa strzeż was Boże!





Odpowiedź:

---

---

---

---

3. Przeczytaj wiersz.

**„Wróżby”**  
autor: Hanna Łochocka

Na andrzejki,  
w końcu listopada,  
ulać coś z wosku  
wypada  
po prostu:  
potem na cieniu to zbadać.

Zebrało się nas sześcioro.

Dance – ulało się jezioro

I na jeziorze łódka.

Ani – coś na kształt krasnoludka,

Jurkowi – słoń biegnący kłusem.

Markowi – dwójka... z minusem.

Płot ulał się Dorocie,

a w płocie

brama.

Mnie – cacko z dziurką,

najprościej.

Pomyśl i spróbuj wyjaśnić przepowiednię komuś, komu z wosku ulał się kształt klucza lub wiatraka.

---

---

---

---

---

---

---

---

---

---

---

## XIV. PAMIĘTAMY O GÓRNIKACH

1. Ułóż dwa zdania z wyrazem **górnik**.

---

---

---

---

---

---

---

---

---

---

2. Zapisz za pomocą cyfr podane liczby.

dwie dziesiątki pięć jedności - .....

jedna dziesiątka trzy jedności - .....

dwie dziesiątki siedem jedności - .....

trzy dziesiątki zero jedności - .....

dwie jedności pięć dziesiątek - .....

zero dziesiątek pięć jedności - .....

dwie dziesiątki zero jedności - .....

dwie jedności jedna dziesiątka - .....

3. Rozwiń podane zdania:

Kasia rysuje.

Górnik pracuje.

---

---

---

---

---

---

---

---

---

---

---

4. Wykonaj podane działania.

$24 + 3 = \dots\dots\dots$       $14 + 7 = \dots\dots\dots$       $19 + 6 = \dots\dots\dots$

$12 + 9 = \dots\dots\dots$       $11 + 9 = \dots\dots\dots$       $1 + 16 = \dots\dots\dots$

$27 + 3 = \dots\dots\dots$       $16 + 7 = \dots\dots\dots$       $17 + 5 = \dots\dots\dots$

$4 + 18 = \dots\dots\dots$       $14 + 8 = \dots\dots\dots$       $19 + 4 = \dots\dots\dots$

5. Uzupełnij luki wpisując „u” lub „ó”.

k.....ra,    mr.....wka,    st.....ł,    b.....rza,    b.....dyń,    l.....d,

m.....cha,    c.....rka,    kr.....ł,    pi.....ro,    ch.....stka,

K.....ba,    r.....ża,    h....stawka,

6. Oblicz działania.

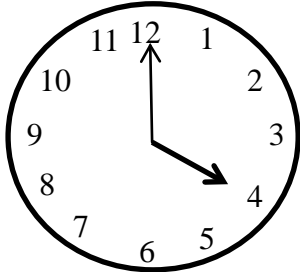
$24 - 3 = \dots\dots\dots$       $14 - 7 = \dots\dots\dots$       $19 - 6 = \dots\dots\dots$

$12 - 9 = \dots\dots\dots$       $11 - 9 = \dots\dots\dots$       $18 - 16 = \dots\dots\dots$

$25 - 17 = \dots\dots\dots$       $12 - 5 = \dots\dots\dots$       $18 - 6 = \dots\dots\dots$

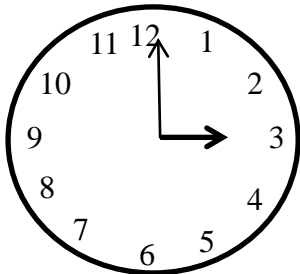
# XV. KOSMOS

1. Odczytaj godziny na zegarze i zapisz według wzoru



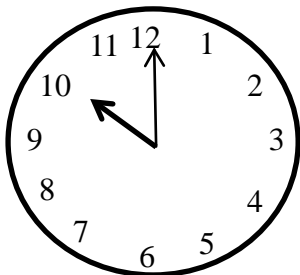
rano **4.00**

po południu **16.00**



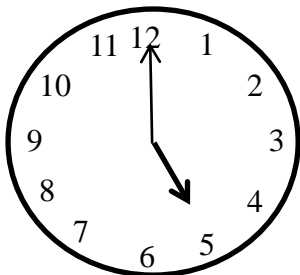
rano .....

po południu.....



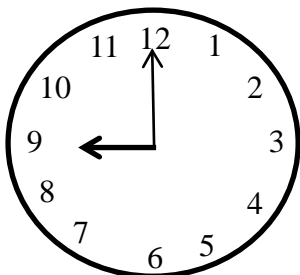
rano .....

po południu.....



rano .....

po południu.....



rano.....

po południu.....

2. Zapisz daty: dzień i miesiąc ważnych uroczystości w swojej rodzinie - urodzin, imienin, rocznic obchodzonych przez bliskich (rodziców, rodzeństwo, dziadków).

NAZWA UROCZYSTOŚCI	MIESIĄC	DZIEŃ
moje urodziny		
urodziny mamy		
urodziny taty		
urodziny babci		
urodziny dziadka		

3. Oblicz.

+	5	2	1
12			
13			
14			

→ -	5	2	1
18			
17			
16			

## XVI. ŚWIĄTECZNY CZAS

1. Oblicz:

$10 + 1 = \dots\dots\dots$

$20 + 1 = \dots\dots\dots$

$10 + 2 = \dots\dots\dots$

$20 + 2 = \dots\dots\dots$

$10 + 3 = \dots\dots\dots$

$20 + 3 = \dots\dots\dots$

$10 + 4 = \dots\dots\dots$

$20 + 4 = \dots\dots\dots$

$10 + 5 = \dots\dots\dots$

$20 + 5 = \dots\dots\dots$

$10 + 6 = \dots\dots\dots$

$20 + 6 = \dots\dots\dots$

$10 + 7 = \dots\dots\dots$

$20 + 7 = \dots\dots\dots$

$10 + 8 = \dots\dots\dots$

$20 + 8 = \dots\dots\dots$

$10 + 9 = \dots\dots\dots$

$20 + 9 = \dots\dots\dots$

$10 + 10 = \dots\dots\dots$

$20 + 10 = \dots\dots\dots$

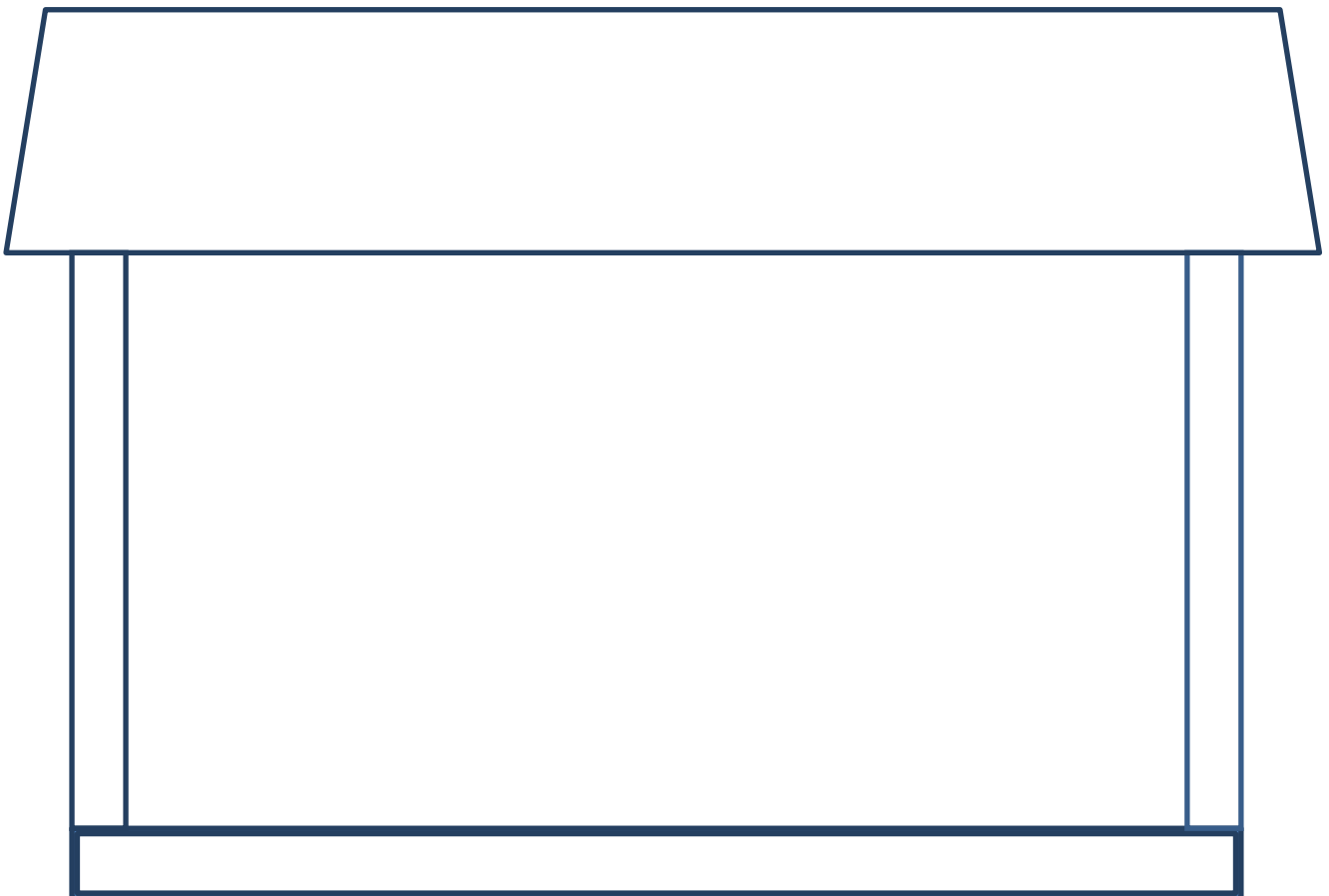
2. Przynieś kartki świąteczne (otrzymane od znajomych lub rodziny) oraz adres osoby do której chcesz wysłać kartkę z życzeniami na nadchodzące święta Bożego Narodzenia.

Miejsce na zapisanie adresu tej osoby:

.....  
.....  
.....

Pamiętaj, aby obok nazwy miejscowości wpisać kod pocztowy, który składa się z 5 cyfr. Dowiedz się co oznaczają te cyfry (dwie pierwsze i trzy pozostałe, np. 20 - 789)

3. Dokończ rysowanie karmnika. Postaraj się umieścić w nim jak najwięcej ptasich przysmaków. Możesz narysować również ptaki, które zimą chętnie do niego przylatują.



4. Zaprojektuj i pomaluj świąteczny stroik.



Wspaniałych, radosnych  
i niezapomnianych chwil  
przy blasku choinki

życzą  
*Autorki*



