

Karta pracy do scenariusza nr 14 zajęć edukacji wczesnoszkolnej

Zadanie 1

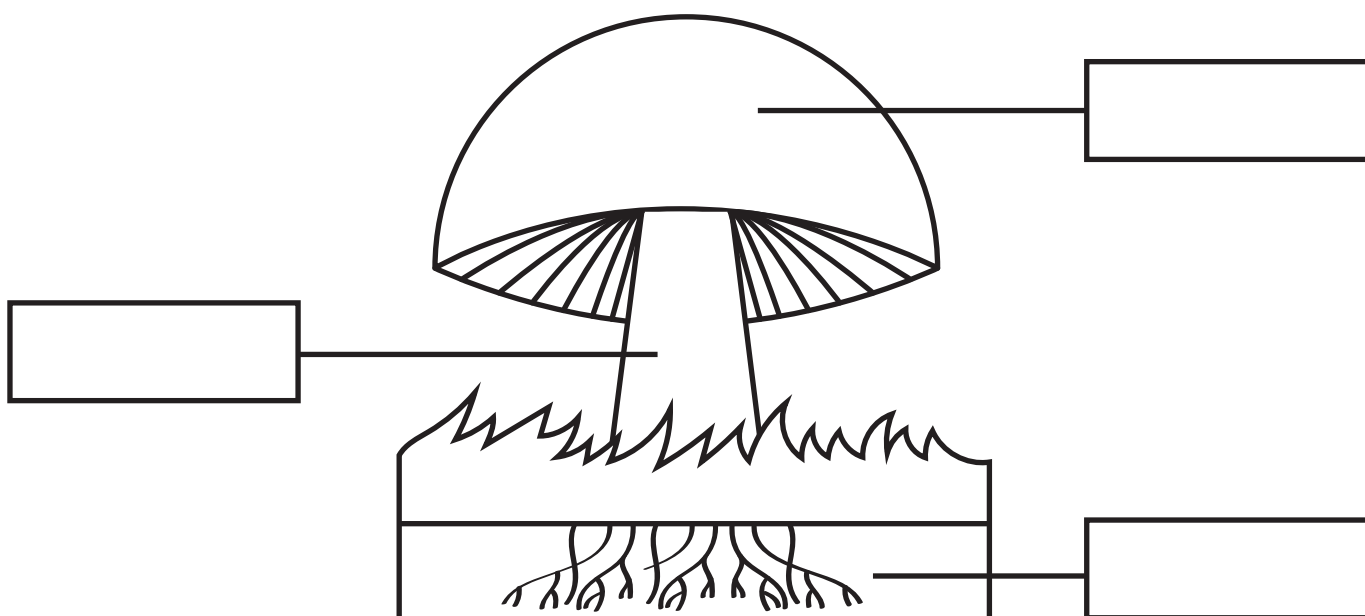
Polecenie: Wpisz w odpowiednią tabelę nazwy grzybów jadalnych i trujących:

GRZYBU JADALNE	GRZYBY TRUJĄCE

**borowik szlachetny, muchomor sromotnikowy, mleczaj wełnianka,
podgrzybek brunatny, kurka, gąska, borowik szatański,
muchomor czerwony**

Zadanie 2

Polecenie: Wpisz w odpowiednie miejsce wyrazy związane z budową grzyba:



Zadanie 3

Polecenie: Pokoloruj tylko te zdania, które zawierają zasady zbierania grzybów:

Na grzybobranie wybieraj się tylko z dorosłymi.

Zbieraj tylko te grzyby, które znasz.

Zbieraj grzyby do foliowej torebki.

**Grzyby delikatnie wykręcaj z podłoża, lub obcinaj nożykiem.
Jedz grzyby na surowo.**

Zbieraj grzyby do wiklinowego koszyka.

Zadanie 4

Polecenie: Rozwiąż zadanie i zapisz odpowiedzi.

Mama przyniosła z lasu 26 rydzów i 13 borowików, natomiast Kasia znalazła 15 rydzów i 9 borowików.

Ile rydzów, a ile borowików znalazły mama i Kasia wspólnie?

Ile grzybów znalazła mama, a ile Kasia?

Ile wszystkich grzybów uzbierały razem?

