

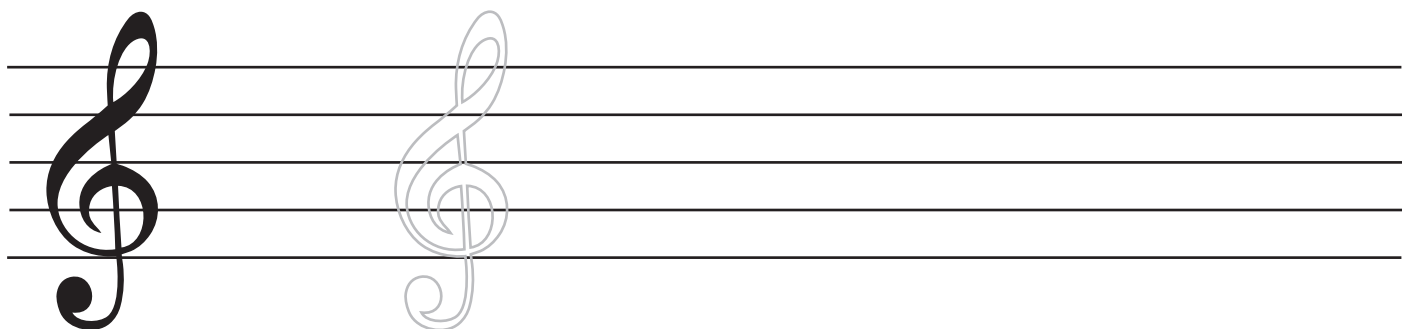
Karta pracy do scenariusza nr 71 zajęć edukacji wczesnoszkolnej

Zadanie 1

Polecenie: Narysuj:
całą nutę na pierwszej linii
półnutę na drugiej linii
ćwierćnutę na trzeciej linii
ósemkę na czwartej linii

Zadanie 2

Polecenie: Narysuj klucz wiolinowy po śladzie:



Zadanie 3

Polecenie: Narysuj na pięciolinii tyle półnut, ile mieści się w całej nucie:

Narysuj na pięciolinii tyle ćwierćnut, ile mieści się w całej nucie:

Zadanie 4

Polecenie: Wpisz w każdą rubrykę tabelki 1 punkt, jeśli spełniłeś kryterium oceniania rozwiązując zadania z karty pracy, lub 0 punktów, jeśli nie spełniłeś danego kryterium:

Wykonałem/-łam zadania z karty pracy w czasie nie dłuższym niż 10 min.	
Wykonałem/-łam wszystkie zadania poprawnie.	
Wykonałem/-łam zadania na pięciolinii dbając o estetykę.	