



Test z BIOLOGII \* ETAP I \* Konkurs Przedmiotowy w ramach projektu "Z peryferii do centrum" – rok szkolny 2010/11

1. Przed samozapyleniem rośliny nie chroni:

- a. przedślupność                                      b. przedprątność  
c. obupłciowość                                      d. różnostłupkowość (heterostylia)

2. Twór powstający bezpośrednio w wyniku zapłodnienia to:

- a. zarodek                      b. zygota                      c. morula                      d. blastula

3. Hormonem wydzielanym przez jajnik jest:

- a. testosteron                      b. progesteron                      c. estrogen                      d. prawidłowe odp. b i c

4. Wytwarzanie jaj zdolnych do rozwoju partenogenetycznego przez organizmy młodociane (np. larwy) to:

- a. metageneza                      b. ginogeneza                      c. pedogeneza                      d. organogeneza

5. Wegetatywne rozmnażanie organowców nie odbywa się przy udziale:

- a. nasion                      b. cebul                      c. rozłogów                      d. bulw

6. Zjawisko **crossing-over** pozwalające na rekombinację genów zachodzi podczas:

- a. profazy II                      b. profazy I                      c. metafazy II                      d. metafazy I

7. Do zwierząt przechodzących rozwój złożony nie należy:

- a. chełbia modra                      b. rusałka pawik                      c. tasiemiec uzbrojony                      d. pająk krzyżak

8. Mlekiem matki nie są karmione młode:

- a. pingwina                      b. delfina                      c. kangura                      d. dziobaka

9. Mejoza proгамiczna występuje u organizmów:

- a. haploidalnych                      b. pasożytniczych                      c. diploidalnych                      d. obupłciowych

10. W czasie rozwoju zarodkowego układ nerwowy ssaków tworzy się z:

- a. ektodermy                      b. entodermy                      c. mezodermy                      d. celomy





11. Wskaż stwierdzenie błędne:

- a. plemnik to gameta męska  
c. jajnik to gameta żeńska

- b. ziarno pyłku to gametofit męski  
d. woreczek zalążkowy to gametofit żeński

12. Czerw to larwa:

- a. muchy domowej      b. pasikonika      c. skorka      d. ważki

13. Do owodniowców należą:

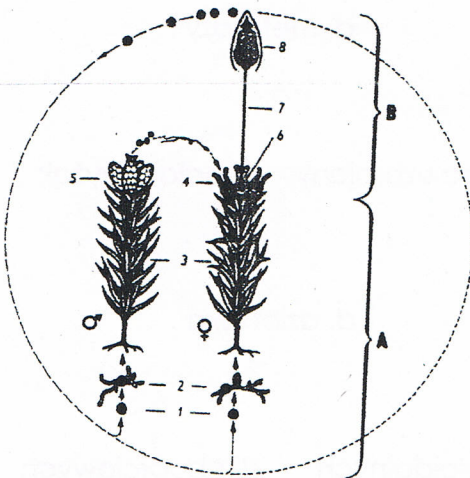
- a. ryby i ptaki      b. płazy i gady      c. ryby i płazy      d. gady i ptaki

14. Zwierzęciem jajorodnym nie jest:

- a. pingwin      b. koala      c. łosoś      d. krokodyl

**Uwaga! Kolejne 7 pytań (od 15 do 21) odnosi się do rys. 1.**

Rys. 1



15. Przedstawiony na rys. 1 cykl rozwojowy jest charakterystyczny dla:

- a. paprotki      b. sosny  
c. płonnika      d. widłaka

16. Na rys. 1 literą B oznaczono:

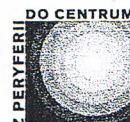
- a. gametofit      b. sporofit  
c. przedrośle      d. sporofil

17. Na rys. 1 strukturę służącą do rozmnażania bezpłciowego oznaczono cyfrą:

- a. 5      b. 4      c. 3      d. 1

18. Na rys. 1 strukturą haploidalną nie jest struktura oznaczona cyfrą:

- a. 8      b. 4      c. 5      d. 2





19. Na rys. 1 **rodnę** oznaczono cyfrą:

- a. 1            b. 4            c. 5            d. 8

20. Analizując rys. 1 możemy stwierdzić, że przedstawiona na nim roślina jest rośliną:

- a. jednopienną            b. plechową            c. dwupienną            d. nasienną

21. Wskaż stwierdzenie błędne dotyczące przedstawionej na rys. 1 rośliny i jej cyklu rozwojowego:

- a. przedstawiony cykl rozwojowy ma charakter przemiany pokoleń;  
b. komórka jajowa powstaje w rodni, a plemniki w plemni;  
c. zapłodnienie odbywa się tylko w obecności wody;  
d. w cyklu tym dominującym pokoleniem jest samożywny sporofit.

22. **Jajo – larwa (nimfa) – owad dorosły** – to etapy rozwoju charakterystyczne dla:

- a. świerszcza            b. biedronki            c. komara            d. pszczoły

23. Zjawisko okresowego zrzucania oskórka (linienia) nie występuje u:

- a. pająków            b. węży            c. nicieni            d. dżdżownic

24. Wskaż stwierdzenie błędne dotyczące **owodni**:

- a. owodnia zapewnia środowisko wodne dla rozwijającego się zarodka;  
b. owodnia gromadzi szkodliwe produkty przemiany materii wydalone przez zarodka;  
c. owodnia zabezpiecza zarodek przed działaniem szkodliwych czynników;  
d. owodnia zabezpiecza zarodek przed wyschnięciem.

25. **Rośliny anemochoryczne**, to rośliny, których nasiona rozsiewane są przez wiatr, dzięki temu, że są one bardzo małe i lekkie, lub też zaopatrzone w aparaty lotne (skrzydełka, puch). Uwzględniając te dane, możemy stwierdzić, że rośliną anemochoryczną nie jest:

- a. mniszek            b. malina            c. topola            d. sosna

26. Przykładem rozmnażania bezpłciowego nie jest:

- a. fragmentacja plechy            b. pączkowanie  
c. partenogeneza            d. podział podłużny





27. Zwierzęciem rozdzielnopłciowym jest:

- a. glista ludzka
- b. motylca wątrobowa
- c. tasiemiec uzbrojony
- d. dżdżownica

28. Ptaki, których pisklęta wykluwają się ślepe, niedotężne, nieopierzone i całkowicie zależne od rodziców to tzw. **gniazdowniki**. Cech gniazdowników nie posiadają pisklęta:

- a. szpaka
- b. kaczki krzyżówki
- c. sikory bogatki
- d. wróbla

29. Zwierzęta, u których w czasie rozwoju zarodkowego prągotka przekształca się w odbył, a nowy otwór gębowy powstaje na drugim biegunie ciała zarodka zaliczamy do zwierząt **wtóroustych** (wtórogębnych). Wśród bezkręgowców przytoczone wyżej zjawisko zachodzi u:

- a. stawonogów
- b. mięczaków
- c. szkarłupni
- d. pierścienic

30. Znamię, szyjka i zalążnia – to elementy budowy:

- a. zarodni
- b. pręcika
- c. rodni
- d. słupka

31. Proces płciowy polegający na łączeniu się dwóch gamet identycznych pod względem budowy i wielkości to:

- a. izogamia
- b. anizogamia
- c. oogamia
- d. gametangiogamia

32. Orzęsiona larwa **planula** występuje w cyklu rozwojowym:

- a. pierścienic
- b. parzydełkowców
- c. mięczaków
- d. szkarłupni

33. Narząd samicy ssaków tworzący połączenie między układem krążenia matki i płodu, zaopatrujący płód w tlen i substancje pokarmowe oraz usuwający szkodliwe produkty przemiany materii to:

- a. jajowód
- b. łożysko
- c. worek owodniowy
- d. macica

34. Wegetatywny rozmnażanie się bakterii przebiega na drodze:

- a. amitozy
- b. mejozy
- c. miatozy
- d. koniugacji

35. Do I-rzędowych cech płciowych samicy ssaków należy obecność:

- a. gruczołów mlecznych
- b. jajowodów
- c. jajników
- d. pochwy

