



ZROZUMIEĆ ŚWIAT

Konkurs na 1/POKL/3.3.4/09

Człowiek - najlepsza inwestycja

Nr KSI-WND-POKL. 03.03.04-00-203/09

PROGRAM WSPÓŁFINANSOWANY PRZEZ UNIĘ EUROPEJSKĄ ZE ŚRODKÓW EUROPEJSKIEGO FUNDUSZU SPOŁECZNEGO W RAMACH PROGRAMU OPERACYJNEGO KAPITAŁ LUDZKI

Analiza jakościowa testów na wejściu i testów na wyjściu dla uczniów II naboru

Analizie jakościowej poddano testy diagnostyczne i sumatywne pisane przez 2178 uczniów klas VI z drugiego naboru. Analizie nie podlegały wyniki uczniów, którzy pisali tylko jeden z testów w związku z brakiem danych do porównań. Celem analizy jest wskazanie czy nastąpił wzrost poziomu wiedzy i umiejętności u uczniów biorących udział w zajęciach pozalekcyjnych, którzy pisali co najmniej dwa testy. Analizę wykonano porównując wyniki testów diagnostycznych pisanych na początku klasy IV (test na wejściu) z testami sumatywnymi pisany po klasie VI (test po trzech latach).

Za wynik pozytywny uznaje się sytuacje gdy:

- a) uczeń po uzyskaniu złych wyników w teście diagnostycznym w pytaniach sprawdzających określone umiejętności w teście sumatywnym po 3 latach udzielił poprawnej odpowiedzi na analogiczne pytanie;
- b) w teście diagnostycznym i sumatywnym po 3 latach uczeń odpowiedział poprawnie.

Badano rozwój kompetencji matematyczno-przyrodniczych i informatycznych. Z zakresu przyrody sprawdzono czy uczeń:

- zna formy ochrony przyrody,
- potrafi wyznaczać kierunki geograficzne oraz określić wzajemne położenie obiektów na mapie
- potrafi odróżnić po kilka drzew iglastych i liściastych oraz roślin zielnych.

Z zakresu matematyki badano:

- rozwijanie sprawności rachunkowej:
 - a) wykonywanie obliczeń pamięciowych w rozwiązywaniu nieskomplikowanych zadań tekstowych
 - b) stosowanie reguł dodawania, odejmowania, mnożenia i dzielenia liczb naturalnych





ZROZUMIEĆ ŚWIAT

Konkurs na 1/POKL/3.3.4/09

Człowiek - najlepsza inwestycja

Nr KSI-WND-POKL. 03.03.04-00-203/09

PROGRAM WSPÓŁFINANSOWANY PRZEZ UNIĘ EUROPEJSKĄ ZE ŚRODKÓW EUROPEJSKIEGO FUNDUSZU SPOŁECZNEGO W RAMACH PROGRAMU OPERACYJNEGO KAPITAŁ LUDZKI

- c) porównywanie różnicowe i ilorazowe liczb naturalnych
- rozwijanie umiejętności wykorzystywanie najprostszych pojęć geometrii w sytuacjach praktycznych:
 - a) rozumienie i używanie pojęć związanych z geometrią: odcinek, kąt prosty, kąt ostry, kąt rozwarty, kwadrat, prostokąt;
 - b) porównywanie kątów;
 - c) zamiana jednostek (np. centymetry na metry)

Z zakresu informatyki sprawdzano czy:

- uczeń zna podstawy edycji tekstu.

Zbiorcze zestawienie odpowiedzi pokazało następujące wyniki:

	test diagnostyczny - test sumatywny po III roku
Pozytywne	67,95 %
Negatywne	32,05 %

Tab. 1 Szczegółowe wyniki postępu stanu wiedzy. Zestawienie wszystkich odpowiedzi z podziałem na negatywne i pozytywne odpowiedzi.



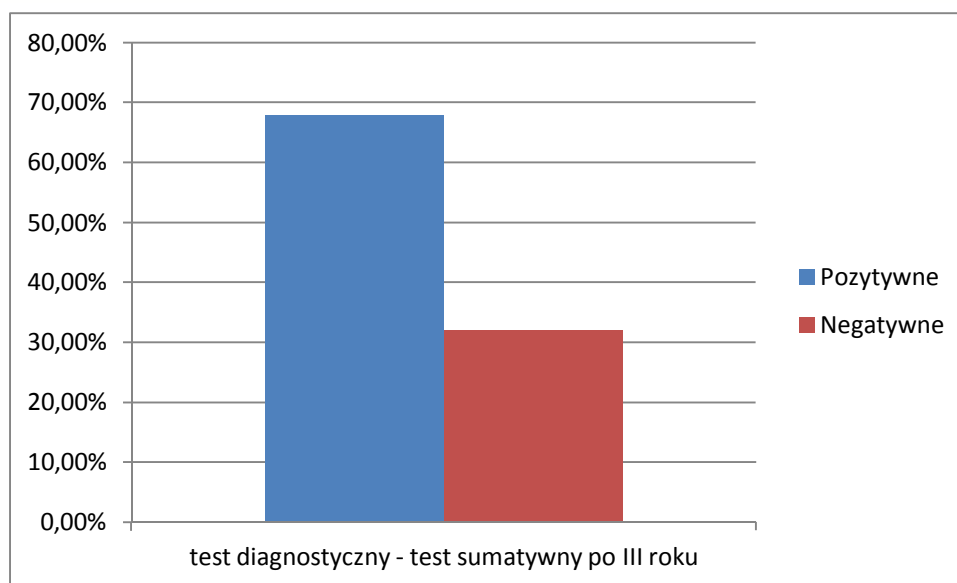
ZROZUMIEĆ ŚWIAT

Konkurs na 1/POKL/3.3.4/09

Człowiek - najlepsza inwestycja

Nr KSI-WND-POKL. 03.03.04-00-203/09

PROGRAM WSPÓŁFINANSOWANY PRZEZ UNIĘ EUROPEJSKĄ ZE ŚRODKÓW EUROPEJSKIEGO FUNDUSZU SPOŁECZNEGO W RAMACH PROGRAMU OPERACYJNEGO KAPITAŁ LUDZKI



Wykres 1. Postęp stanu wiedzy. Zestawienie wszystkich odpowiedzi z podziałem na negatywne i pozytywne odpowiedzi.

Zestawienie odpowiedzi na poszczególnych poziomach pokazało następujące wyniki:

	test diagnostyczny - test sumatywny po III latach
R	20,52%
C-	11,53%
C+	43,44%
P	24,51%

Tab. 2 Szczegółowe wyniki postępu stanu umiejętności.



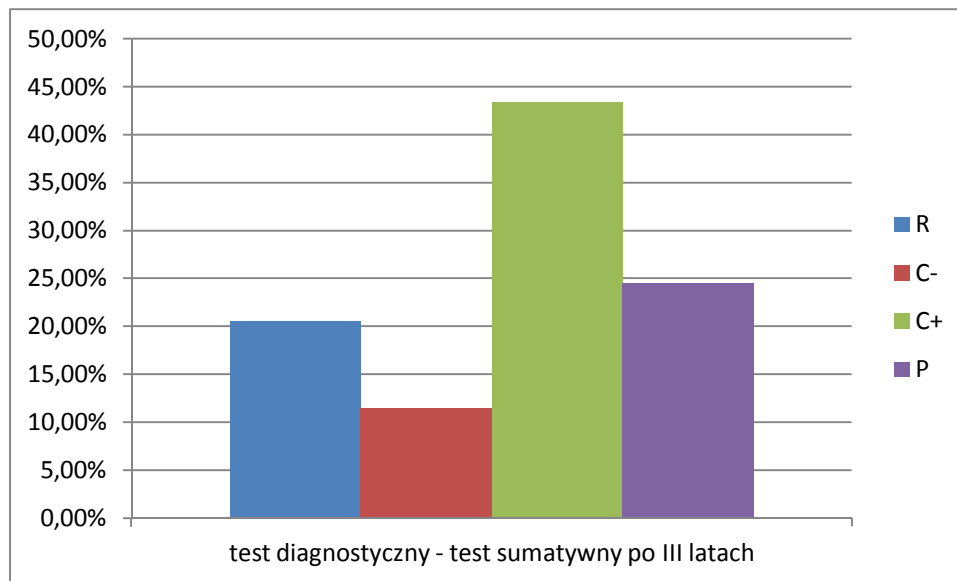
ZROZUMIEĆ ŚWIAT

Konkurs na 1/POKL/3.3.4/09

Człowiek - najlepsza inwestycja

Nr KSI-WND-POKL. 03.03.04-00-203/09

PROGRAM WSPÓŁFINANSOWANY PRZEZ UNIĘ EUROPEJSKĄ ZE ŚRODKÓW EUROPEJSKIEGO FUNDUSZU SPOŁECZNEGO W RAMACH PROGRAMU OPERACYJNEGO KAPITAŁ LUDZKI



Wykres 2. Postęp stanu wiedzy.

- P – progres (uczeń na pytanie w teście niższego poziomu odpowiedział nieprawidłowo ale w teście wyższego poziomu – prawidłowo)
- C+ – constans (uczeń zarówno w teście niższego poziomu jak i wyższego poziomu udzielił poprawnej odpowiedzi)
- C- – constans (uczeń zarówno w teście niższego poziomu jak i w teście poziomu wyższego nie udzielił poprawnej odpowiedzi)
- R – regres (uczeń na pytanie w teście niższego poziomu odpowiedział prawidłowo ale w teście poziomu wyższego nieprawidłowo)



ZROZUMIEĆ ŚWIAT

Konkurs na 1/POKL/3.3.4/09

Człowiek - najlepsza inwestycja

Nr KSI-WND-POKL. 03.03.04-00-203/09

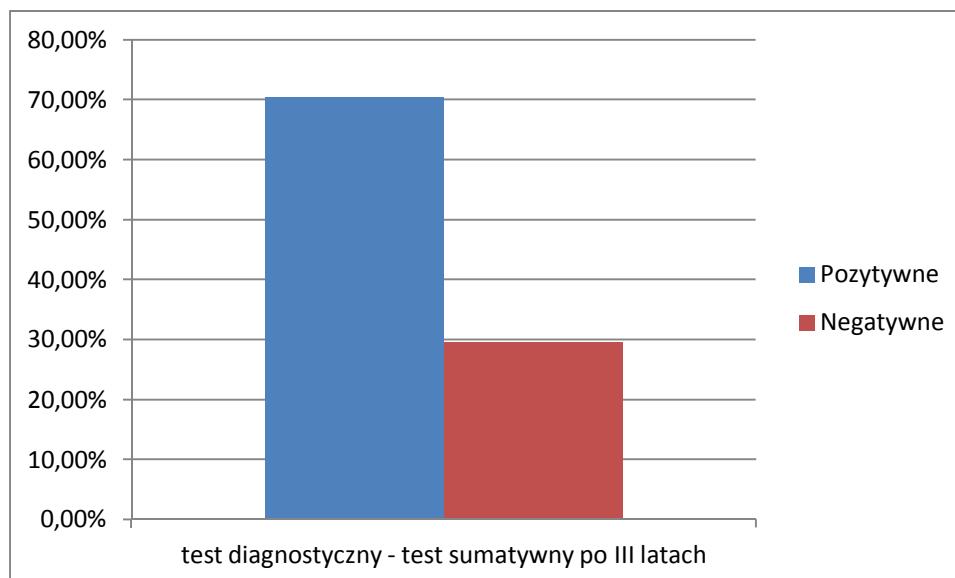
PROGRAM WSPÓŁFINANSOWANY PRZEZ UNIĘ EUROPEJSKĄ ZE ŚRODKÓW EUROPEJSKIEGO FUNDUSZU SPOŁECZNEGO W RAMACH PROGRAMU OPERACYJNEGO KAPITAŁ LUDZKI

W ramach poszczególnych kompetencji wyniki kształtują się następująco:

1. Kompetencje przyrodnicze

	test diagnostyczny - test sumatywny po III latach
Pozytywne	70,42%
Negatywne	29,58%

Tab. 3 Szczegółowe wyniki postępu stanu wiedzy z kompetencji przyrodniczych.



Wykres 3. Postęp stanu wiedzy z kompetencji przyrodniczych. Zestawienie wszystkich odpowiedzi z podziałem na negatywne i pozytywne odpowiedzi.



ZROZUMIEĆ ŚWIAT

Konkurs na 1/POKL/3.3.4/09

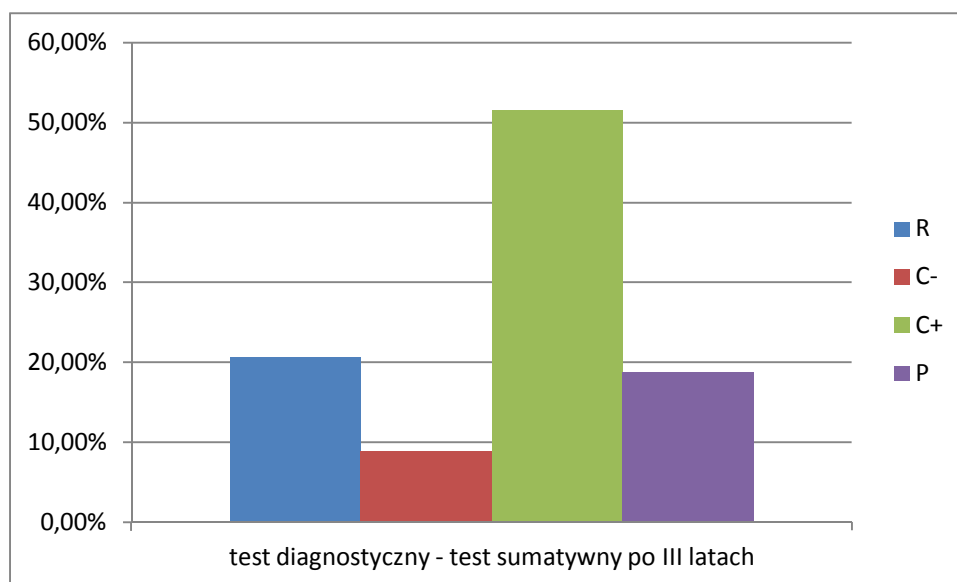
Człowiek - najlepsza inwestycja

Nr KSI-WND-POKL. 03.03.04-00-203/09

PROGRAM WSPÓŁFINANSOWANY PRZEZ UNIĘ EUROPEJSKĄ ZE ŚRODKÓW EUROPEJSKIEGO FUNDUSZU SPOŁECZNEGO W RAMACH PROGRAMU OPERACYJNEGO KAPITAŁ LUDZKI

	test diagnostyczny - test sumatywny po III latach
R	20,69%
C-	8,89%
C+	51,60%
P	18,82%

Tab. 4 Szczegółowe wyniki postępu stanu wiedzy z kompetencji przyrodniczych.



Wykres 4. Postęp stanu wiedzy z kompetencji przyrodniczych – wyniki szczegółowe.



ZROZUMIEĆ ŚWIAT

Konkurs na 1/POKL/3.3.4/09

Człowiek - najlepsza inwestycja

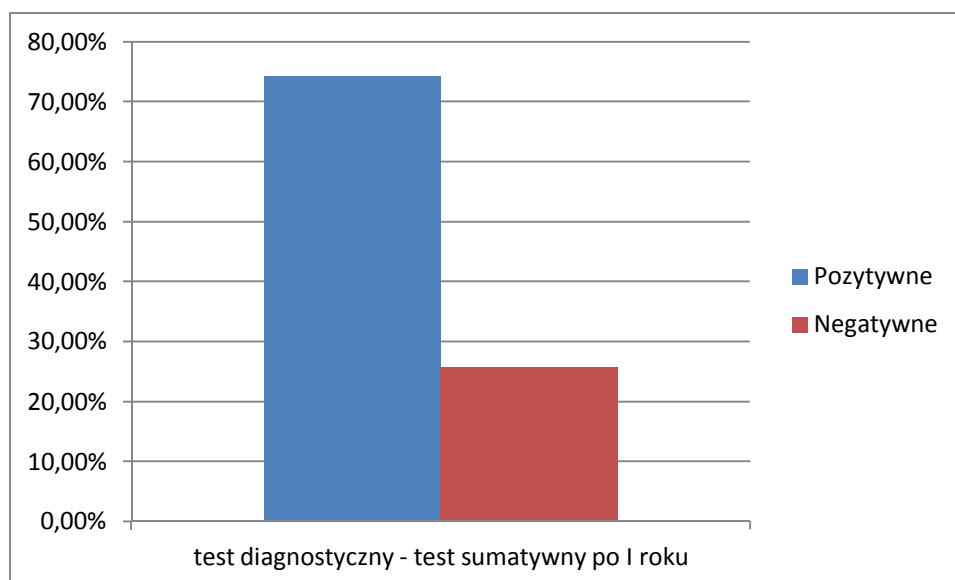
Nr KSI-WND-POKL. 03.03.04-00-203/09

PROGRAM WSPÓŁFINANSOWANY PRZEZ UNIĘ EUROPEJSKĄ ZE ŚRODKÓW EUROPEJSKIEGO FUNDUSZU SPOŁECZNEGO W RAMACH PROGRAMU OPERACYJNEGO KAPITAŁ LUDZKI

2. Kompetencje matematyczne

	test diagnostyczny - - test sumatywny po III latach
Pozytywne	74,24%
Negatywne	25,76%

Tab. 5 Szczegółowe wyniki postępu stanu wiedzy z kompetencji matematycznych.





ZROZUMIEĆ ŚWIAT

Konkurs na 1/POKL/3.3.4/09

Człowiek - najlepsza inwestycja

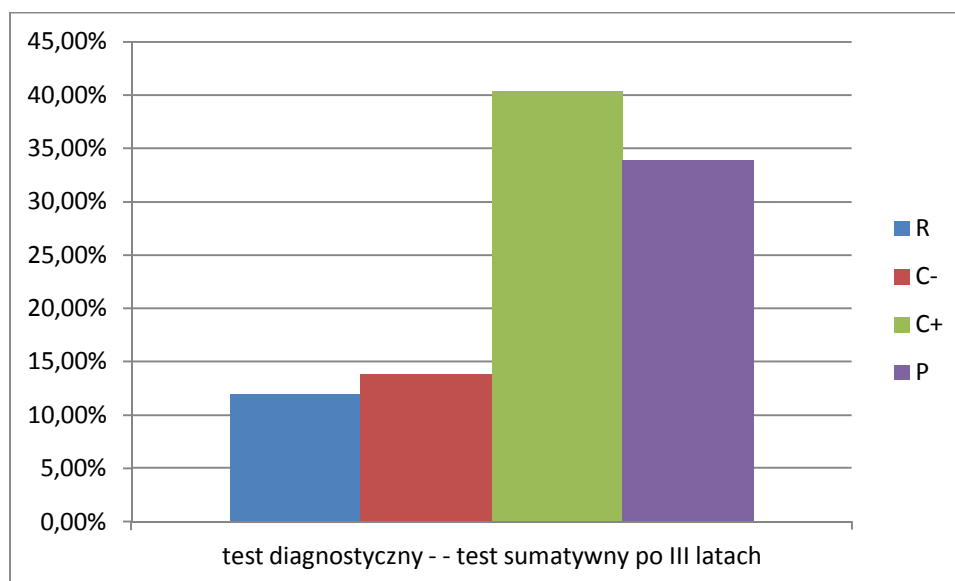
Nr KSI-WND-POKL. 03.03.04-00-203/09

PROGRAM WSPÓŁFINANSOWANY PRZEZ UNIĘ EUROPEJSKĄ ZE ŚRODKÓW EUROPEJSKIEGO FUNDUSZU SPOŁECZNEGO W RAMACH PROGRAMU OPERACYJNEGO KAPITAŁ LUDZKI

Wykres 5. Postęp stanu wiedzy z kompetencji matematycznych. Zestawienie wszystkich odpowiedzi z podziałem na negatywne i pozytywne odpowiedzi.

	test diagnostyczny - - test sumatywny po III latach
R	11,92%
C-	13,83%
C+	40,35%
P	33,89%

Tab. 6 Szczegółowe wyniki postępu stanu wiedzy z kompetencji matematycznych.



Wykres 6. Postęp stanu wiedzy z kompetencji matematycznych.



ZROZUMIEĆ ŚWIAT

Konkurs na 1/POKL/3.3.4/09

Człowiek - najlepsza inwestycja

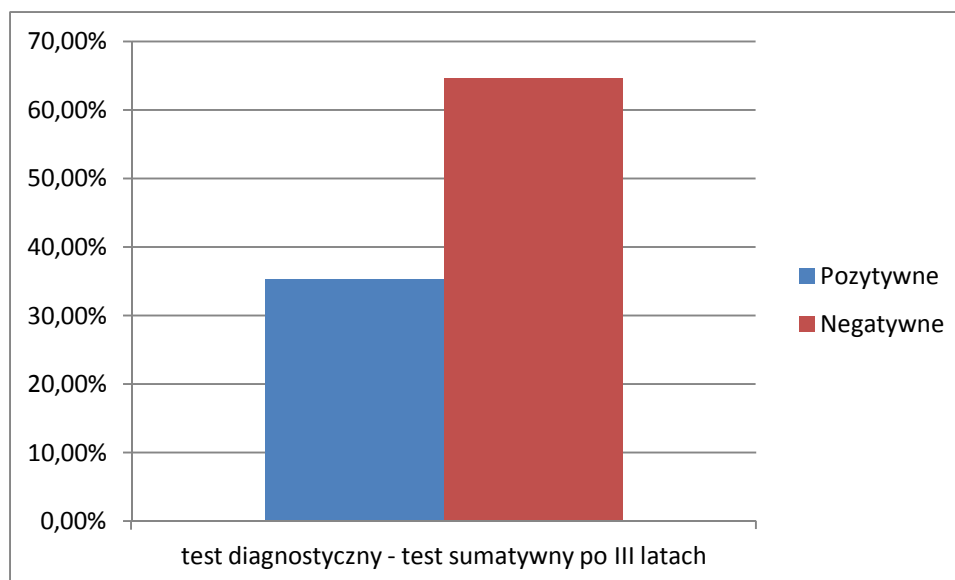
Nr KSI-WND-POKL. 03.03.04-00-203/09

PROGRAM WSPÓŁFINANSOWANY PRZEZ UNIĘ EUROPEJSKĄ ZE ŚRODKÓW EUROPEJSKIEGO FUNDUSZU SPOŁECZNEGO W RAMACH PROGRAMU OPERACYJNEGO KAPITAŁ LUDZKI

3. Kompetencje informatyczne

	test diagnostyczny - test sumatywny po III latach
Pozytywne	35,38%
Negatywne	64,62%

Tab. 7 Szczegółowe wyniki postępu stanu wiedzy z kompetencji informatycznych.



Wykres 7. Postęp stanu wiedzy z kompetencji informatycznych. Zestawienie wszystkich odpowiedzi z podziałem na negatywne i pozytywne odpowiedzi.



ZROZUMIEĆ ŚWIAT

Konkurs na 1/POKL/3.3.4/09

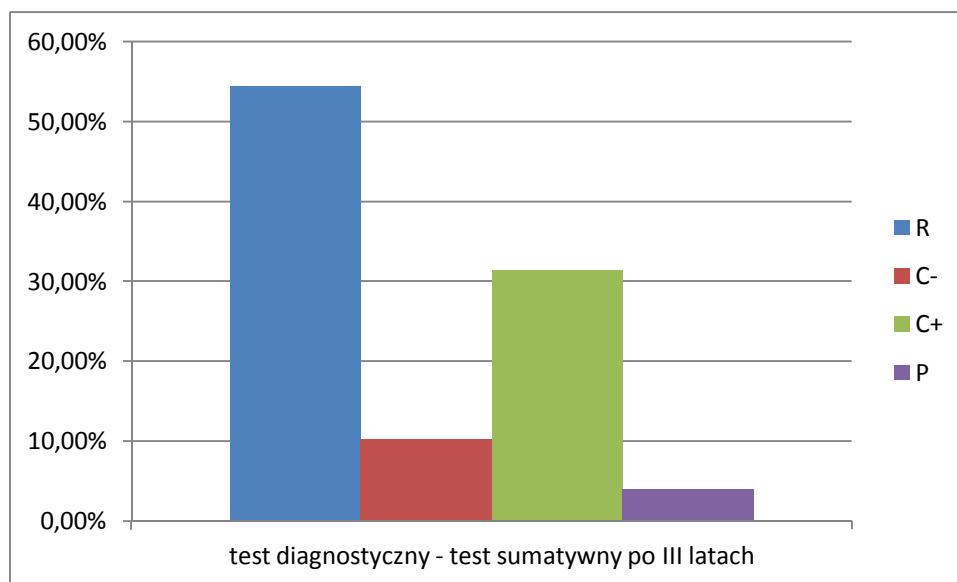
Człowiek - najlepsza inwestycja

Nr KSI-WND-POKL. 03.03.04-00-203/09

PROGRAM WSPÓŁFINANSOWANY PRZEZ UNIĘ EUROPEJSKĄ ZE ŚRODKÓW EUROPEJSKIEGO FUNDUSZU SPOŁECZNEGO W RAMACH PROGRAMU OPERACYJNEGO KAPITAŁ LUDZKI

	test diagnostyczny - test sumatywny po III latach
R	54,40%
C-	10,22%
C+	31,34%
P	4,04%

Tab. 8 Szczegółowe wyniki postępu stanu wiedzy z kompetencji informatycznych.



Wykres 8. Postęp stanu wiedzy z kompetencji informatycznych



ZROZUMIEĆ ŚWIAT

Konkurs na 1/POKL/3.3.4/09

Człowiek - najlepsza inwestycja

Nr KSI-WND-POKL. 03.03.04-00-203/09

PROGRAM WSPÓŁFINANSOWANY PRZEZ UNIĘ EUROPEJSKĄ ZE ŚRODKÓW EUROPEJSKIEGO FUNDUSZU SPOŁECZNEGO W RAMACH PROGRAMU OPERACYJNEGO KAPITAŁ LUDZKI

Wnioski

1. Analiza jednoznacznie dowodzi, iż uczniowie drugiego naboru dobrze poradzi sobie z rozwiązywaniem zadań z zakresu objętego badaniami. Proporcje odpowiedzi pozytywnych i negatywnych układają się w obrębie około 66% do 33%.
2. W zakresie kompetencji przyrodniczych wyniki pozytywne przekroczyły nieznacznie 70%. Uczniowie dobrze radzą sobie z wyznaczaniem kierunków geograficznych i określaniem wzajemnego położenia obiektów na mapie jak również z zagadnieniami związanymi z budową roślin. Nieznacznie gorzej wypadły wyniki zadań związanych z ekologią i ochroną przyrody.
3. W zakresie kompetencji matematycznych uczniowie znaczący progres. W odróżnieniu od poprzednich lat wykonywanie obliczeń pamięciowych w nieskomplikowanych zadaniach tekstowych oraz zadania związane z podstawami geometrii nie sprawiały uczniom trudności. Równie problematyczne były obliczenia kwot i kosztów.
4. W zakresie kompetencji informatycznych analiza wykazała zdecydowany regres. Uczniowie mieli problemy z pytaniami związanymi z edycją tekstu. Zarówno analiza testów, jak i obserwacje uczniów podczas prezentacji festiwalowych dowodzą, iż większość pracy z komputerem podczas zajęć skupia się na wykonywaniu prezentacji multimedialnych lub wyszukiwaniu informacji w Internecie. W większości uczniowie nie znają podstaw edycji tekstów, nie wiedzą jak nazywają się ikony w edytorach tekstów, do czego służą, nie znają zastosowania klawiszy funkcyjnych.
5. Znaczącym jest fakt, że wzrósł odsetek uczniów, u których wyniki analizy zawierają się w zakresie C+ tj. uczeń zarówno w teście niższego poziomu jak i wyższego poziomu udzielił poprawnej odpowiedzi. Świadczy to o stałym, wysokim poziomie umiejętności blisko połowy uczniów.





KAPITAŁ LUDZKI
NARODOWA STRATEGIA SPÓJNOŚCI



UNIA EUROPEJSKA
EUROPEJSKI
FUNDUSZ SPOŁECZNY



ZROZUMIEĆ ŚWIAT

Konkurs na 1/POKL/3.3.4/09

Człowiek - najlepsza inwestycja

Nr KSI-WND-POKL. 03.03.04-00-203/09

PROGRAM WSPÓŁFINANSOWANY PRZEZ UNIĘ EUROPEJSKĄ ZE ŚRODKÓW EUROPEJSKIEGO FUNDUSZU SPOŁECZNEGO W RAMACH PROGRAMU OPERACYJNEGO KAPITAŁ LUDZKI

Należy zwrócić uwagę na jeszcze jeden bardzo ważny aspekt, który ma ogromny wpływ na ogólne wyniki analiz. Uczniowie piszący testy w ramach projektu „Zrozumieć Świat” wiedzą, iż wyniki, jakie uzyskają nie wpływają w żaden sposób na oceny w szkole czy oceny końcowe na semestr. W związku z tym, nie są zmotywowani do pracy i do wysiłku podczas pisania testów. Nauczyciele przeprowadzający często raportują, iż część uczniów zaznacza odpowiedzi na chybił – trafił i oddaje arkusz po góra 10 minutach. Sytuacja ta nie jest charakterystyczna jedynie dla testów w ramach projektu. Podobnie uczniowie podchodzą do testów po 6 klasie, jak zgodnie mówią nauczyciele. Można zatem wnioskować, iż przy takim postępowaniu uczniów, wyniki testów na wejściu i po roku nie są do końca miarodajne i nie wykazują rzeczywistego stanu wiedzy i poziomu kompetencji uczniów biorących udział w projekcie. Uzdrowienie tej sytuacji leży po stronie nauczycieli prowadzących zajęcia w ramach projektu, oraz nauczycieli odpowiedzialnych za przeprowadzenie testów. Należałoby dołożyć wszelkich starań, aby zmotywować uczniów do włożenia większego wysiłku w rozwiązywanie zadań, zachęcić do intensywnej pracy oraz nie pozwolić na pochopne i szybkie zaznaczanie odpowiedzi.



Wyższa Szkoła Biznesu i Przedsiębiorczości
w Ostrowcu Świętokrzyskim
ul. Akademicka 12, 27-400 Ostrowiec Świętokrzyskim
tel. 041 260-40-41
www.wsbipl.edu.pl;
e-mail: info@wsbipl.edu.pl

Wojewódzki Zakład Doskonalenia Zawodowego w Opolu
Centrum Doskonalenia Nauczycieli
45-301 Opole, ul. Małopolska 18
tel. 77 40 03 315; fax 77 40 03 315
www.wzd.opole.pl;
cdn@wzd.opole.pl

