



# ZROZUMIEĆ ŚWIAT

Konkurs na 1/POKL/3.3.4/09

*Człowiek - najlepsza inwestycja*

Nr KSI-WND-POKL. 03.03.04-00-203/09

PROGRAM WSPÓŁFINANSOWANY PRZEZ UNIĘ EUROPEJSKĄ ZE ŚRODKÓW EUROPEJSKIEGO FUNDUSZU SPOŁECZNEGO W RAMACH PROGRAMU OPERACYJNEGO KAPITAŁ LUDZKI

## Analiza jakościowa testów na wejściu i testów na wyjściu dla uczniów I naboru

Analizie jakościowej poddano testy diagnostyczne i sumatywne pisane przez 2561 uczniów klas VI z pierwszego naboru. Analizie nie podlegały wyniki uczniów, którzy pisali tylko jeden z testów w związku z brakiem danych do porównań. Celem analizy jest wskazanie czy nastąpił wzrost poziomu wiedzy i umiejętności u uczniów biorących udział w zajęciach pozalekcyjnych, którzy pisali co najmniej dwa testy. Analizę wykonano porównując wyniki testów diagnostycznych pisanych na początku klasy IV (test na wejściu) z testami sumatywnymi pisany po klasie VI (test po trzech latach).

Za wynik pozytywny uznaje się sytuacje gdy:

- a) uczeń po uzyskaniu złych wyników w teście diagnostycznym w pytaniach sprawdzających określone umiejętności w teście sumatywnym po 3 latach udzielił poprawnej odpowiedzi na analogiczne pytanie;
- b) w teście diagnostycznym i sumatywnym po 3 latach uczeń odpowiedział poprawnie.

Badano rozwój kompetencji matematyczno-przyrodniczych i informatycznych. Z zakresu przyrody sprawdzono czy uczeń:

- zna formy ochrony przyrody,
- potrafi wyznaczać kierunki geograficzne oraz określić wzajemne położenie obiektów na mapie
- potrafi odróżnić po kilka drzew iglastych i liściastych oraz roślin zielnych.

Z zakresu matematyki badano:

- rozwijanie sprawności rachunkowej:
  - a) wykonywanie obliczeń pamięciowych w rozwiązywaniu nieskomplikowanych zadań tekstowych
  - b) stosowanie reguł dodawania, odejmowania, mnożenia i dzielenia liczb naturalnych





# ZROZUMIEĆ ŚWIAT

Konkurs na 1/POKL/3.3.4/09

**Człowiek - najlepsza inwestycja**

Nr KSI-WND-POKL. 03.03.04-00-203/09

PROGRAM WSPÓŁFINANSOWANY PRZEZ UNIĘ EUROPEJSKĄ ZE ŚRODKÓW EUROPEJSKIEGO FUNDUSZU SPOŁECZNEGO W RAMACH PROGRAMU OPERACYJNEGO KAPITAŁ LUDZKI

- c) porównywanie różnicowe i ilorazowe liczb naturalnych
- rozwijanie umiejętności wykorzystywanie najprostszych pojęć geometrii w sytuacjach praktycznych:
  - a) rozumienie i używanie pojęć związanych z geometrią: odcinek, kąt prosty, kąt ostry, kąt rozwarty, kwadrat, prostokąt;
  - b) porównywanie kątów;
  - c) zamiana jednostek (np. centymetry na metry)

Z zakresu informatyki sprawdzano czy:

- uczeń zna podstawy edycji tekstu.

Zbiorcze zestawienie odpowiedzi pokazało następujące wyniki:

	<b>test diagnostyczny - test sumatywny po III roku</b>
Pozytywne	75,39 %
Negatywne	24,61 %

Tab. 1 Szczegółowe wyniki postępu stanu wiedzy. Zestawienie wszystkich odpowiedzi z podziałem na negatywne i pozytywne odpowiedzi.



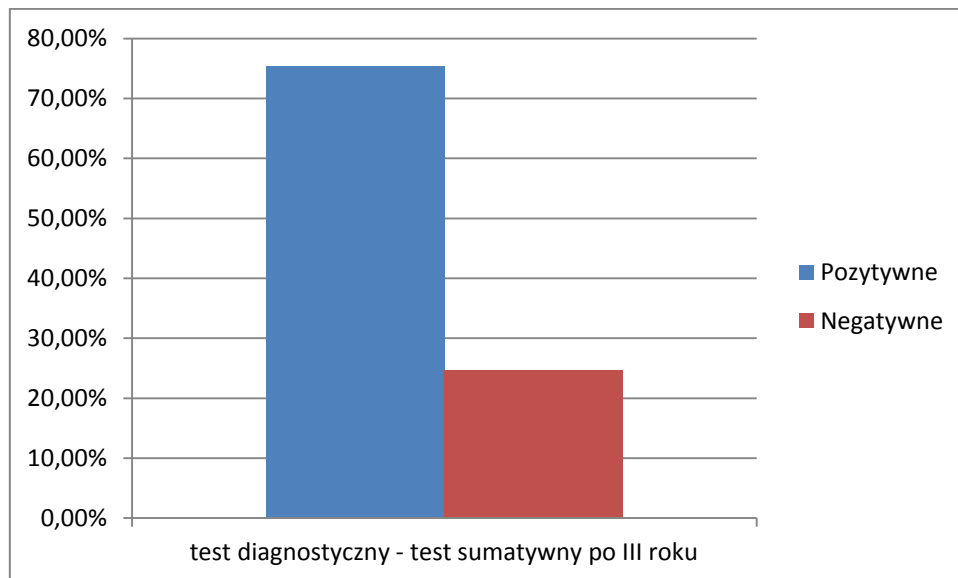
# ZROZUMIEĆ ŚWIAT

Konkurs na 1/POKL/3.3.4/09

**Człowiek - najlepsza inwestycja**

Nr KSI-WND-POKL. 03.03.04-00-203/09

PROGRAM WSPÓŁFINANSOWANY PRZEZ UNIĘ EUROPEJSKĄ ZE ŚRODKÓW EUROPEJSKIEGO FUNDUSZU SPOŁECZNEGO W RAMACH PROGRAMU OPERACYJNEGO KAPITAŁ LUDZKI



Wykres 1. Postęp stanu wiedzy. Zestawienie wszystkich odpowiedzi z podziałem na negatywne i pozytywne odpowiedzi.

Zestawienie odpowiedzi na poszczególnych poziomach pokazało następujące wyniki:

	<b>test diagnostyczny - test sumatywny po III latach</b>
R	16,60%
C-	8,02%
C+	52,59%
P	22,80%

Tab. 2 Szczegółowe wyniki postępu stanu umiejętności.



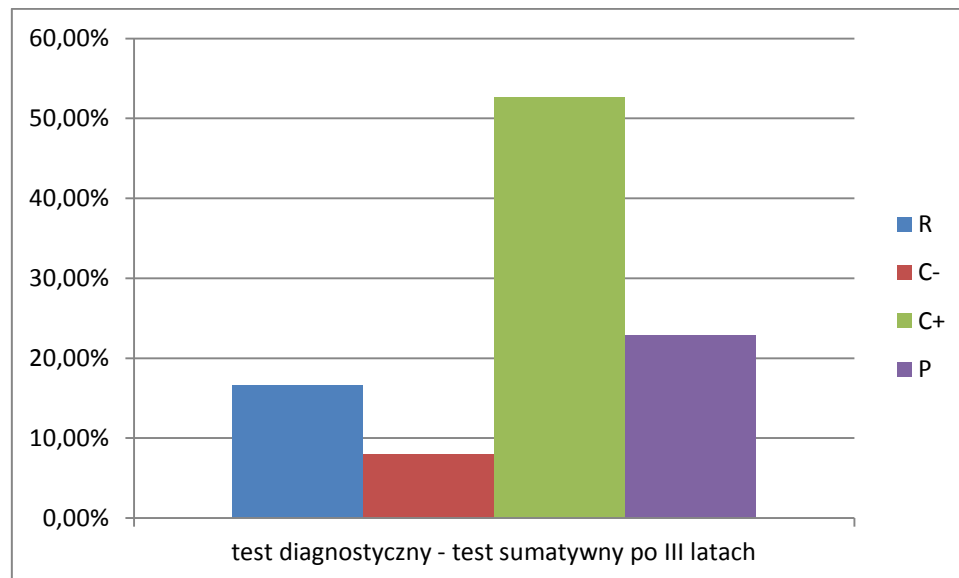
# ZROZUMIEĆ ŚWIAT

Konkurs na 1/POKL/3.3.4/09

*Człowiek - najlepsza inwestycja*

Nr KSI-WND-POKL. 03.03.04-00-203/09

PROGRAM WSPÓŁFINANSOWANY PRZEZ UNIĘ EUROPEJSKĄ ZE ŚRODKÓW EUROPEJSKIEGO FUNDUSZU SPOŁECZNEGO W RAMACH PROGRAMU OPERACYJNEGO KAPITAŁ LUDZKI



Wykres 2. Postęp stanu wiedzy.

- P – progres (uczeń na pytanie w teście niższego poziomu odpowiedział nieprawidłowo ale w teście wyższego poziomu – prawidłowo)
- C+ – constans (uczeń zarówno w teście niższego poziomu jak i wyższego poziomu udzielił poprawnej odpowiedzi)
- C- – constans (uczeń zarówno w teście niższego poziomu jak i w teście poziomu wyższego nie udzielił poprawnej odpowiedzi)
- R – regres (uczeń na pytanie w teście niższego poziomu odpowiedział prawidłowo ale w teście poziomu wyższego nieprawidłowo)



# ZROZUMIEĆ ŚWIAT

Konkurs na 1/POKL/3.3.4/09

**Człowiek - najlepsza inwestycja**

Nr KSI-WND-POKL. 03.03.04-00-203/09

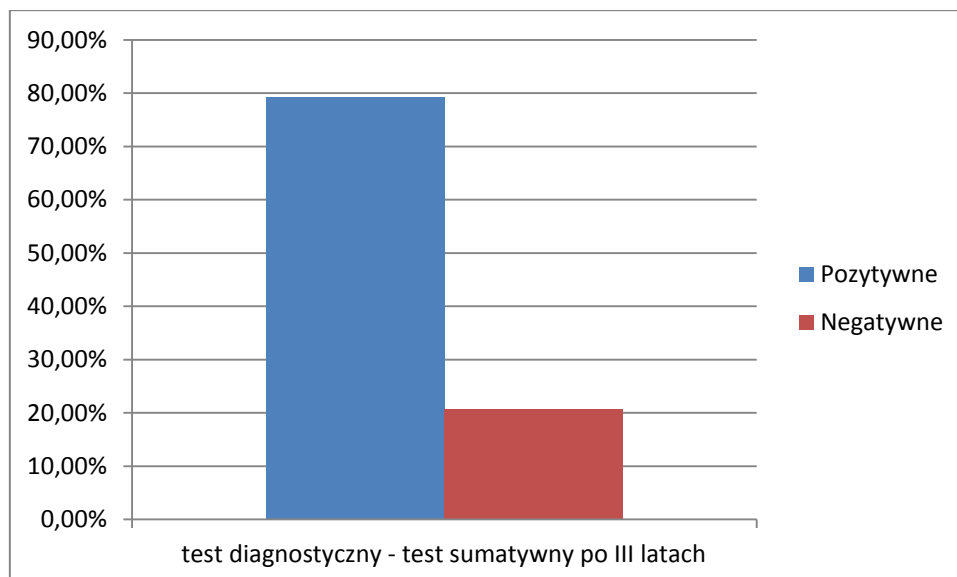
PROGRAM WSPÓŁFINANSOWANY PRZEZ UNIĘ EUROPEJSKĄ ZE ŚRODKÓW EUROPEJSKIEGO FUNDUSZU SPOŁECZNEGO W RAMACH PROGRAMU OPERACYJNEGO KAPITAŁ LUDZKI

W ramach poszczególnych kompetencji wyniki kształtują się następująco:

**1. Kompetencje przyrodnicze**

	<b>test diagnostyczny - test sumatywny po III latach</b>
Pozytywne	79,36%
Negatywne	20,64%

Tab. 3 Szczegółowe wyniki postępu stanu wiedzy z kompetencji przyrodniczych.



Wykres 3. Postęp stanu wiedzy z kompetencji przyrodniczych. Zestawienie wszystkich odpowiedzi z podziałem na negatywne i pozytywne odpowiedzi.



# ZROZUMIEĆ ŚWIAT

Konkurs na 1/POKL/3.3.4/09

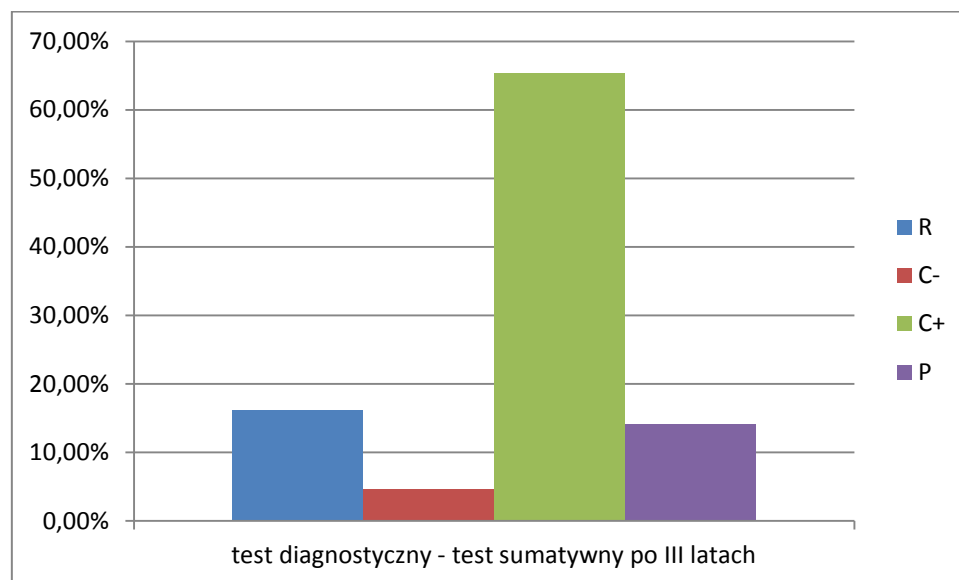
**Człowiek - najlepsza inwestycja**

Nr KSI-WND-POKL. 03.03.04-00-203/09

PROGRAM WSPÓŁFINANSOWANY PRZEZ UNIĘ EUROPEJSKĄ ZE ŚRODKÓW EUROPEJSKIEGO FUNDUSZU SPOŁECZNEGO W RAMACH PROGRAMU OPERACYJNEGO KAPITAŁ LUDZKI

	<b>test diagnostyczny - test sumatywny po III latach</b>
R	16,10%
C-	4,54%
C+	65,26%
P	14,10%

Tab. 4 Szczegółowe wyniki postępu stanu wiedzy z kompetencji przyrodniczych.



Wykres 4. Postęp stanu wiedzy z kompetencji przyrodniczych – wyniki szczegółowe.



# ZROZUMIEĆ ŚWIAT

Konkurs na 1/POKL/3.3.4/09

**Człowiek - najlepsza inwestycja**

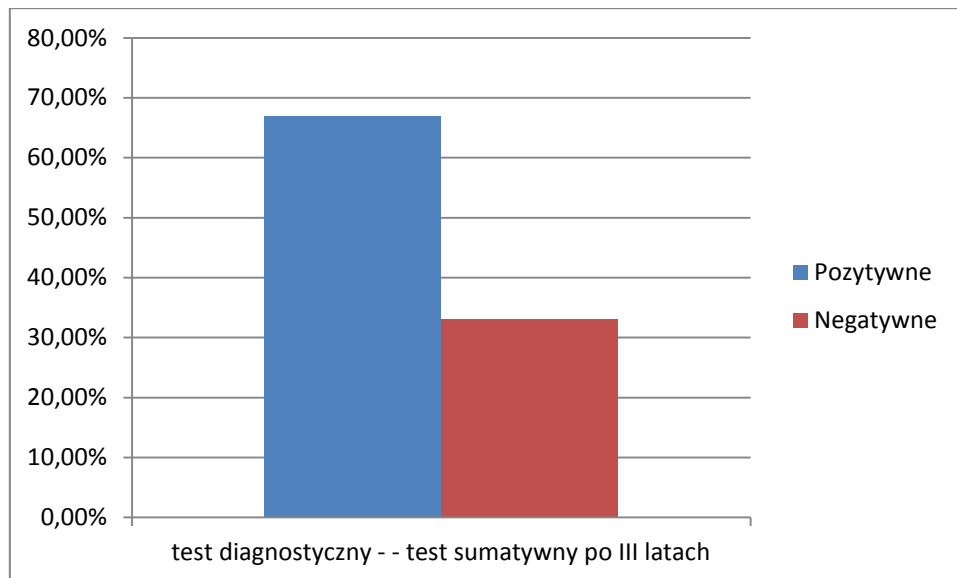
Nr KSI-WND-POKL. 03.03.04-00-203/09

PROGRAM WSPÓŁFINANSOWANY PRZEZ UNIĘ EUROPEJSKĄ ZE ŚRODKÓW EUROPEJSKIEGO FUNDUSZU SPOŁECZNEGO W RAMACH PROGRAMU OPERACYJNEGO KAPITAŁ LUDZKI

## 2. Kompetencje matematyczne

	test diagnostyczny - - test sumatywny po III latach
Pozytywne	67,00%
Negatywne	33,00%

Tab. 5 Szczegółowe wyniki postępu stanu wiedzy z kompetencji matematycznych.



Wykres 5. Postęp stanu wiedzy z kompetencji matematycznych. Zestawienie wszystkich odpowiedzi z podziałem na negatywne i pozytywne odpowiedzi.



# ZROZUMIEĆ ŚWIAT

Konkurs na 1/POKL/3.3.4/09

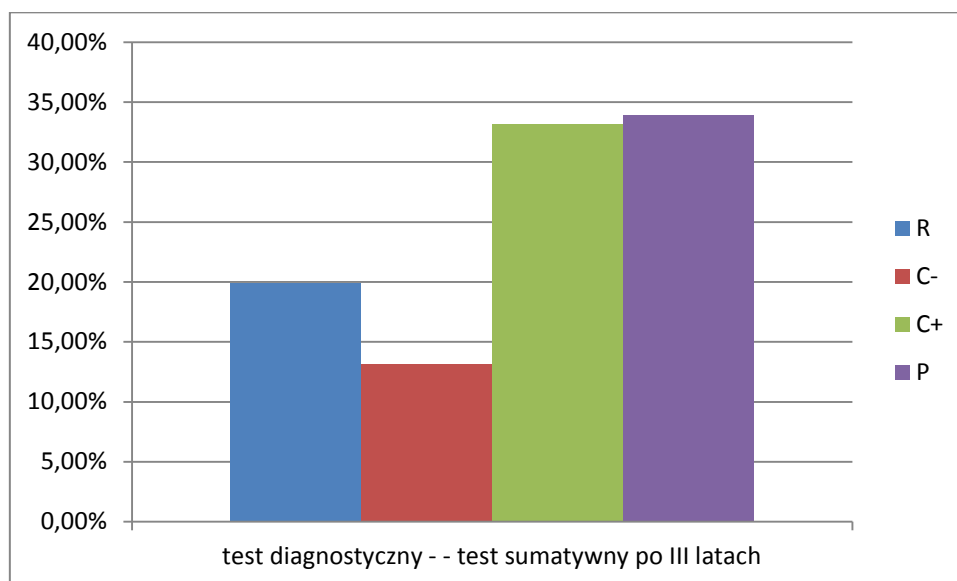
**Człowiek - najlepsza inwestycja**

Nr KSI-WND-POKL. 03.03.04-00-203/09

PROGRAM WSPÓŁFINANSOWANY PRZEZ UNIĘ EUROPEJSKĄ ZE ŚRODKÓW EUROPEJSKIEGO FUNDUSZU SPOŁECZNEGO W RAMACH PROGRAMU OPERACYJNEGO KAPITAŁ LUDZKI

	<b>test diagnostyczny - - test sumatywny po III latach</b>
R	19,89%
C-	13,11%
C+	33,13%
P	33,87%

Tab. 6 Szczegółowe wyniki postępu stanu wiedzy z kompetencji matematycznych.







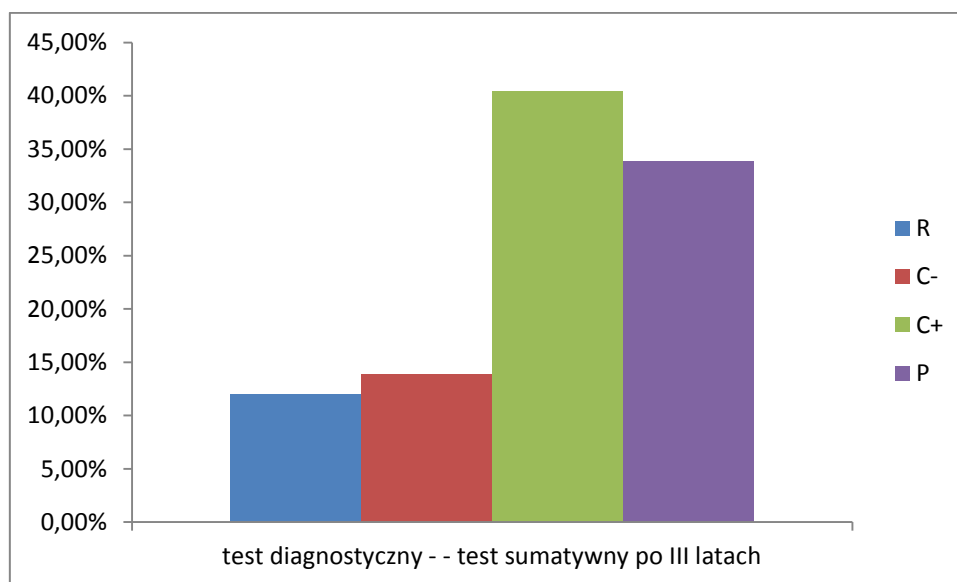
# ZROZUMIEĆ ŚWIAT

Konkurs na 1/POKL/3.3.4/09

**Człowiek - najlepsza inwestycja**

Nr KSI-WND-POKL. 03.03.04-00-203/09

PROGRAM WSPÓŁFINANSOWANY PRZEZ UNIĘ EUROPEJSKĄ ZE ŚRODKÓW EUROPEJSKIEGO FUNDUSZU SPOŁECZNEGO W RAMACH PROGRAMU OPERACYJNEGO KAPITAŁ LUDZKI



Wykres 6. Postęp stanu wiedzy z kompetencji matematycznych.

### 3. Kompetencje informatyczne

	test diagnostyczny - test sumatywny po III latach
Pozytywne	93,02%
Negatywne	6,98%

Tab. 7 Szczegółowe wyniki postępu stanu wiedzy z kompetencji informatycznych.



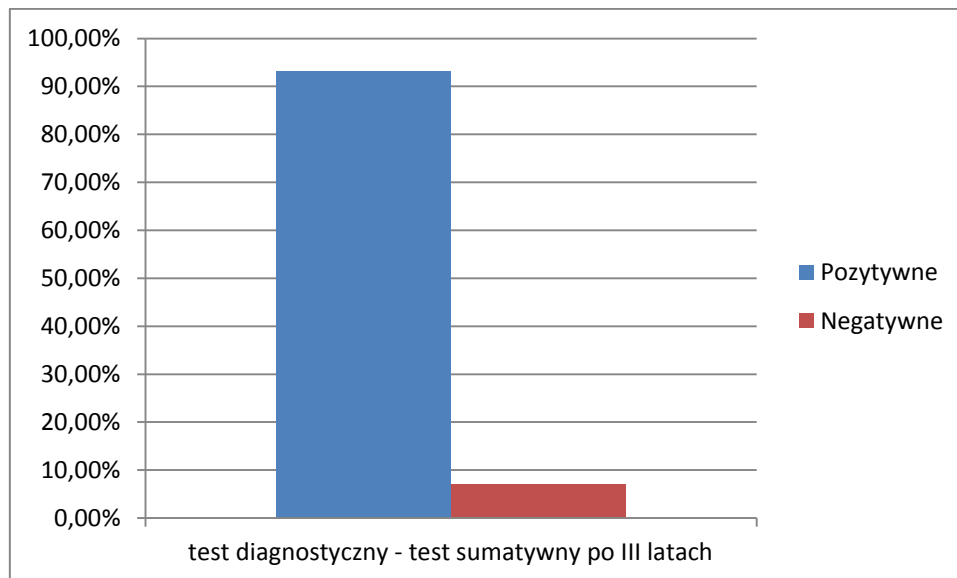
# ZROZUMIEĆ ŚWIAT

Konkurs na 1/POKL/3.3.4/09

*Człowiek - najlepsza inwestycja*

Nr KSI-WND-POKL. 03.03.04-00-203/09

PROGRAM WSPÓŁFINANSOWANY PRZEZ UNIĘ EUROPEJSKĄ ZE ŚRODKÓW EUROPEJSKIEGO FUNDUSZU SPOŁECZNEGO W RAMACH PROGRAMU OPERACYJNEGO KAPITAŁ LUDZKI



Wykres 7. Postęp stanu wiedzy z kompetencji informatycznych. Zestawienie wszystkich odpowiedzi z podziałem na negatywne i pozytywne odpowiedzi.



# ZROZUMIEĆ ŚWIAT

Konkurs na 1/POKL/3.3.4/09

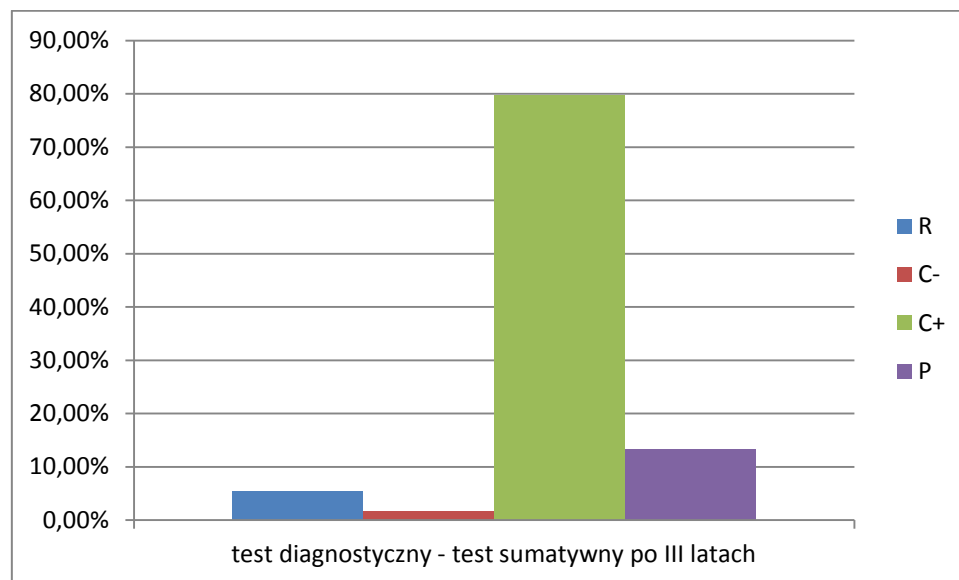
**Człowiek - najlepsza inwestycja**

Nr KSI-WND-POKL. 03.03.04-00-203/09

PROGRAM WSPÓŁFINANSOWANY PRZEZ UNIĘ EUROPEJSKĄ ZE ŚRODKÓW EUROPEJSKIEGO FUNDUSZU SPOŁECZNEGO W RAMACH PROGRAMU OPERACYJNEGO KAPITAŁ LUDZKI

	<b>test diagnostyczny - test sumatywny po III latach</b>
R	5,39%
C-	1,59%
C+	79,72%
P	13,29%

Tab. 8 Szczegółowe wyniki postępu stanu wiedzy z kompetencji informatycznych.



Wykres 8. Postęp stanu wiedzy z kompetencji informatycznych



# ZROZUMIEĆ ŚWIAT

Konkurs na 1/POKL/3.3.4/09

**Człowiek - najlepsza inwestycja**

Nr KSI-WND-POKL. 03.03.04-00-203/09

PROGRAM WSPÓŁFINANSOWANY PRZEZ UNIĘ EUROPEJSKĄ ZE ŚRODKÓW EUROPEJSKIEGO FUNDUSZU SPOŁECZNEGO W RAMACH PROGRAMU OPERACYJNEGO KAPITAŁ LUDZKI

## Wnioski

1. Analiza jednoznacznie dowodzi, iż uczniowie drugiego naboru dobrze poradzi sobie z rozwiązywaniem zadań z zakresu objętego badaniami. Proporcje odpowiedzi pozytywnych i negatywnych układają się w obrębie około 75% do 25%.
2. W zakresie kompetencji przyrodniczych wyniki pozytywne przekroczyły sięgnęły 80%. Uczniowie dobrze radzą sobie z wyznaczaniem kierunków geograficznych i określaniem wzajemnego położenia obiektów na mapie jak również z zagadnieniami związanymi z ekologią i ochroną przyrody. Nieznacznie gorzej wypadły wyniki zadań związanych z budową roślin.
3. W zakresie kompetencji matematycznych uczniowie znaczący progres. W odróżnieniu od poprzednich lat wykonywanie zadania związane z podstawami geometrii nie sprawiały uczniom trudności. Pewne problemy występowały z obliczaniem zadań tekstowych – uczniowie mieli trudności ze zrozumieniem treści zadania..
4. W zakresie kompetencji informatycznych analiza wykazała zdecydowany regres. Uczniowie nie mieli problemów z pytaniami związanymi z edycją tekstu. Zarówno analiza testów, jak i obserwacje uczniów podczas prezentacji festiwalowych dowodzą, iż większość pracy z komputerem podczas zajęć skupia się na wykonywaniu prezentacji multimedialnych lub wyszukiwaniu informacji w Internecie. W większości uczniowie nie znają podstaw edycji tekstów, nie wiedzą jak nazywają się ikony w edytorach tekstów, do czego służą, nie znają zastosowania klawiszy funkcyjnych.
5. Znaczącym jest fakt, że wzrósł odsetek uczniów, u których wyniki analizy zawierają się w zakresie C+ tj. uczeń zarówno w teście niższego poziomu jak i wyższego poziomu udzielił poprawnej odpowiedzi. Świadczy to o stałym, wysokim poziomie umiejętności ponad połowy uczniów. Ponad 1/5 wyników to wyniki wskazujące na progres wiedzy i umiejętności uczniów co również jest znaczącym wynikiem.





KAPITAŁ LUDZKI  
NARODOWA STRATEGIA SPÓJNOŚCI



UNIA EUROPEJSKA  
EUROPEJSKI  
FUNDUSZ SPOŁECZNY



# ZROZUMIEĆ ŚWIAT

Konkurs na 1/POKL/3.3.4/09

*Człowiek - najlepsza inwestycja*

Nr KSI-WND-POKL. 03.03.04-00-203/09

PROGRAM WSPÓŁFINANSOWANY PRZEZ UNIĘ EUROPEJSKĄ ZE ŚRODKÓW EUROPEJSKIEGO FUNDUSZU SPOŁECZNEGO W RAMACH PROGRAMU OPERACYJNEGO KAPITAŁ LUDZKI

Należy zwrócić uwagę na jeszcze jeden bardzo ważny aspekt, który ma ogromny wpływ na ogólne wyniki analiz. Uczniowie piszący testy w ramach projektu „Zrozumieć Świat” wiedzą, iż wyniki, jakie uzyskają nie wpływają w żaden sposób na oceny w szkole czy oceny końcowe na semestr. W związku z tym, nie są zmotywowani do pracy i do wysiłku podczas pisania testów. Nauczyciele przeprowadzający często raportują, iż część uczniów zaznacza odpowiedzi na chybił – trafił i oddaje arkusz po góra 10 minutach. Sytuacja ta nie jest charakterystyczna jedynie dla testów w ramach projektu. Podobnie uczniowie podchodzą do testów po 6 klasie, jak zgodnie mówią nauczyciele. Można zatem wnioskować, iż przy takim postępowaniu uczniów, wyniki testów na wejściu i po roku nie są do końca miarodajne i nie wykazują rzeczywistego stanu wiedzy i poziomu kompetencji uczniów biorących udział w projekcie. Uzdrowienie tej sytuacji leży po stronie nauczycieli prowadzących zajęcia w ramach projektu, oraz nauczycieli odpowiedzialnych za przeprowadzenie testów. Należałoby dołożyć wszelkich starań, aby zmotywować uczniów do włożenia większego wysiłku w rozwiązywanie zadań, zachęcić do intensywnej pracy oraz nie pozwolić na pochopne i szybkie zaznaczanie odpowiedzi.



Wyższa Szkoła Biznesu i Przedsiębiorczości  
w Ostrowcu Świętokrzyskim  
ul. Akademicka 12, 27-400 Ostrowiec Świętokrzyskim  
tel. 041 260-40-41  
www.wsbip.edu.pl;  
e-mail: info@wsbip.edu.pl

Wojewódzki Zakład Doskonalenia Zawodowego w Opolu  
Centrum Doskonalenia Nauczycieli  
45-301 Opole, ul. Małopolska 18  
tel. 77 40 03 315; fax 77 40 03 315  
www.wzdz.opole.pl;  
cdn@wzdz.opole.pl

