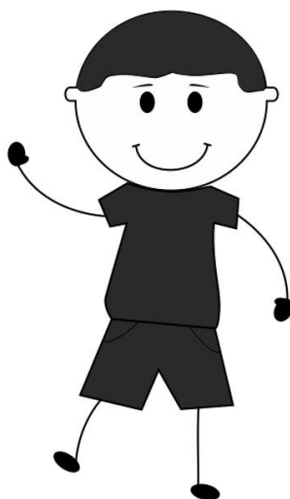
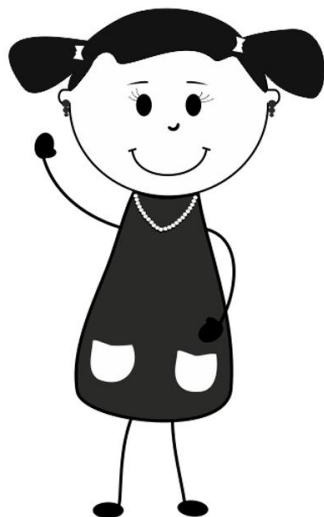




Narysuj:

- dziewczynkę wyższą od tej na rysunku,
- dwóch chłopców, jeden niższy od tego na rysunku, a drugi wyższy.



KAPITAŁ LUDZKI
NARODOWA STRATEGIA SPÓJNOŚCI



ORE OŚRODEK
ROZWOJU
EDUKACJI

UNIA EUROPEJSKA
EUROPEJSKI
FUNDUSZ SPOŁECZNY

