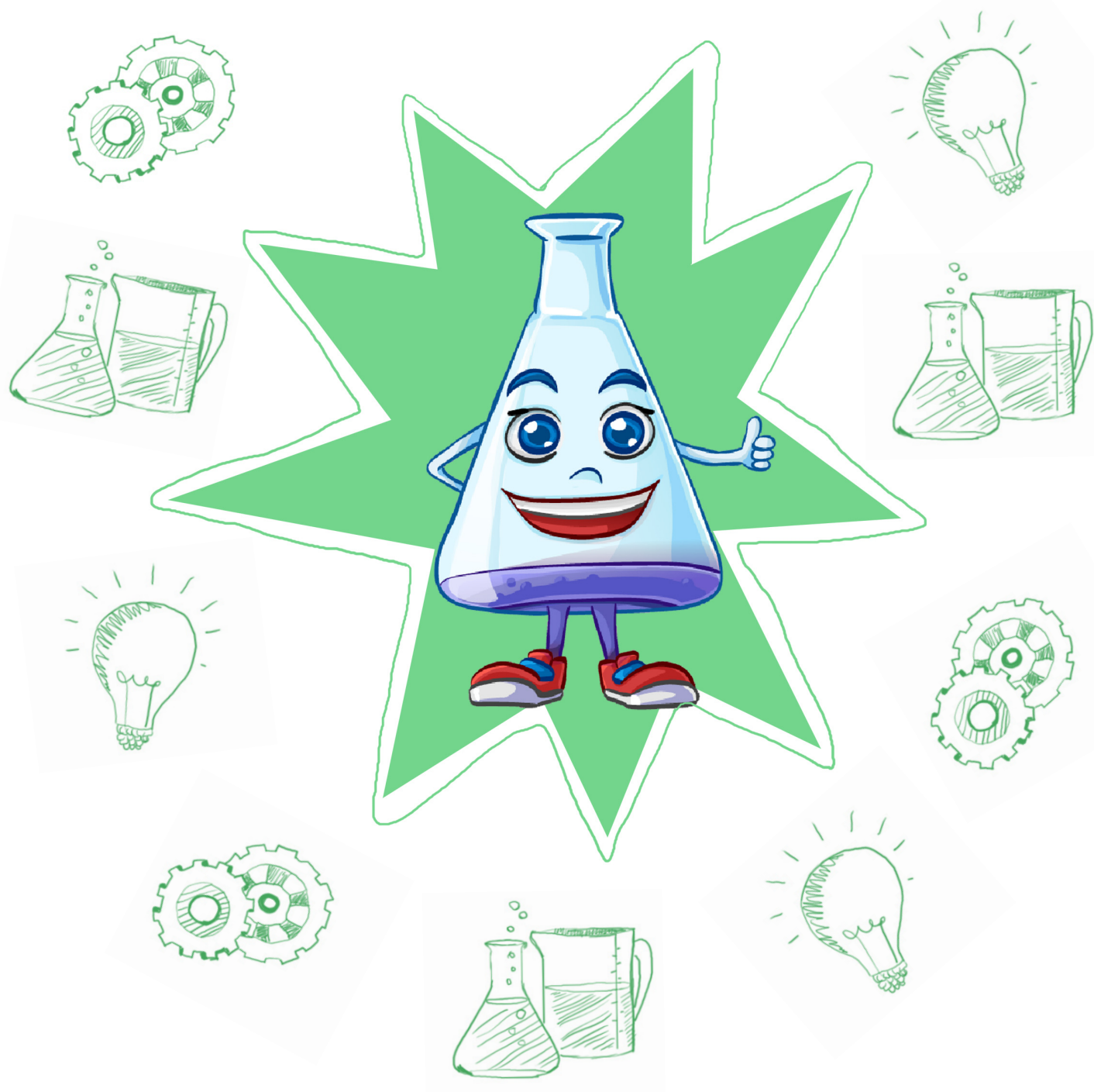


## klasa 2 język polski

# mały wynalazca



# Konspekt zajęć 1

**Temat:** Klasyfikowanie wyrazów o szerszym i węższym zakresie znaczeniowym. Utrwalenie pojęcia: rzeczownik

**Cel główny:** Umiejętność przyporządkowywania rzeczowników do różnych kategorii.

## Cele szczegółowe

### Uczeń:

- czyta tekst ze zrozumieniem,
- dobiera rzeczowniki do odpowiednich kategorii,
- przyporządkowuje podpisy do obrazków,
- pisze samodzielnie,
- zgodnie współpracuje z kolegą/koleżanką,

### Metody:

- problemowa
- praca z tekstem

### Formy:

- z całą grupą
- grupowa
- indywidualna

### Materiały:

tekst do czytania dla każdego dziecka, etykiety z kategoriami rzeczowników, ilustracje, wyrazy, ołówki, karton, klej, nożyczki, dywaniki.

**Kontrola błędów:** karta kontrolna



KAPITAŁ LUDZKI  
CZŁOWIEK – NAJLEPSZA INWESTYCJA!



Wyższa Szkoła  
Pedagogiczna  
im. Janusza Korczaka  
w Warszawie



UNIA EUROPEJSKA  
EUROPEJSKI  
FUNDUSZ SPOŁECZNY



# Konspekt zajęć 1

## Przebieg zajęć:

### 1. Wprowadzenie.

Przypomnienie informacji o rzeczowniku.

### 2. Głośne czytanie tekstu słowno obrazkowego.

- analiza tekstu
- wyodrębnienie rzeczowników

3. Następnie nauczyciel kładzie na dywaniku 3 obrazki różnych kategorii. Chętne dziecko losuje obrazek przedstawiający np. dziewczynkę. Nauczyciel może zadać pytanie.

- Kiedy powiem dziewczynka czy wyraz ten nazywa osobę czy miejsce?
- Osobę

Nauczyciel odkrywa nagłówek OSOBA. Uczeń kładzie pod nim omawiany obrazek.

### 4. Kolejne dziecko losuje następną ilustrację przedstawiającą np. krzesło.

Nauczyciel zadaje pytanie.

- Czy krzesło to rzecz czy osoba?
- Rzecz

Nauczyciel umieszcza nagłówek RZECZ na dywaniku. Uczeń kładzie pod nim omawiany obrazek.

### 5. Później trzeci uczeń odkrywa ostatnią ilustrację. Dziecko mówi co się na niej znajduje np. morze.

Nauczyciel pyta:

- Czy kiedy powiem morze wyraz ten oznacza miejsce czy osobę?
- Miejsce

Nauczyciel umieszcza nagłówek MIEJSCE na dywaniku. Uczeń kładzie pod nim omawiany obrazek.

6. Na zakończenie ćwiczenia nauczyciel zaprasza dzieci do dopasowania pozostałych obrazków pod odpowiednimi nagłówkami.

### 7. Zabawa ruchowa.

Nauczyciel przypina w różnych miejscach klasy kartoniki z napisami: MIEJSCE, RZECZ, OSOBA. Jeden uczeń losuje kartkę z napisanymi wyrazami, a zadaniem pozostałych jest ustawienie się zgodnie ze



KAPITAŁ LUDZKI  
CZŁOWIEK – NAJLEPSZA INWESTYCJA



Wyższa Szkoła  
Pedagogiczna  
im. Janusza Korczaka  
w Warszawie



UNIA EUROPEJSKA  
EUROPEJSKI  
FUNDUSZ SPOŁECZNY



# Konspekt zajęć 1

znaczeniem wyrazu we wskazanym miejscu w klasie (przy oknie, przy szafce itd.).

## 8. Praca w parach.

Każda dwójka otrzymuje od nauczyciela karty pracy zawierające etykiety: MIEJSCE, RZECZ, OSOBA, obrazki z różnych kategorii, wykropkowane wyrazy zapisane w liniaturze oraz karton formatu A3, nożyczki, klej i ołówki.

Zadaniem dzieci jest wycięcie materiału, napisanie wyrazów po śladzie oraz przyklejenie na karton pod odpowiednimi nagłówkami.

## 9. Następnie uczniowie mogą wybrać dowolne rzeczowniki i zapisać je w zeszycie.

## 10. Wszelkie swoje działania uczniowie mogą poddać samoocenie korzystając z kart samokontroli wywieszonych na ścianie (ilustracje z podpisami, karta kontrolna do ćwiczenia 8.)

## 11. Podsumowanie pracy uczniów, podziękowanie za udział w zajęciach.



KAPITAŁ LUDZKI  
CZŁOWIEK – NAJLEPSZA INWESTYCJA!



Wyższa Szkoła  
Pedagogiczna  
im. Janusza Korczaka  
w Warszawie



UNIA EUROPEJSKA  
EUROPEJSKI  
FUNDUSZ SPOŁECZNY



# Konspekt zajęć 2

## Temat: Orzeczenie

**Cel główny:** Umiejętność identyfikowania w zdaniu i definiowania orzeczenia.

### Cele szczegółowe

#### Uczeń:

- czyta tekst ze zrozumieniem,
- rozpoznaje orzeczenie,
- wie na jakie pytania odpowiada orzeczenie,
- pisze samodzielnie,
- potrafi poczekać na swoją kolej

#### Metody:

- praca z tekstem

#### Formy:

- z całą grupą
- grupowa
- indywidualna

#### Materiały:

Zapisane zdania, definicja ORZECZENIA, nagłówek ORZECZENIE; CO ROBI? CO SIĘ Z KIMŚ LUB CZYMŚ DZIEJE?, symbol orzeczenia – czerwone koło, karta kontrolna; ścieralny czerwony flamaster.

#### Przebieg zajęć:

1. Nauczyciel prosi, aby dzieci przypomniały co to jest zdanie i równoważnik zdania.
2. Prosi chętne dziecko o wyjęcie kart i odczytanie pierwszej z nich.

Dziecko odczytuje: Mówią.

Nauczyciel może zadać pytanie: Czy jest to zdanie czy równoważnik zdania?

Dzieci zgromadzone w kręgu odpowiadają: To jest zdanie.

Prowadzący zadaje pytanie: Dlaczego jest to zdanie?

Uczniowie mogą powiedzieć: Ponieważ jest tu czasownik w formie osobowej.



KAPITAŁ LUDZKI  
CZŁOWIEK – NAJLEPSZA INWESTYCJA!



Wyższa Szkoła  
Pedagogiczna  
im. Janusza Korczaka  
w Warszawie



UNIA EUROPEJSKA  
EUROPEJSKI  
FUNDUSZ SPOŁECZNY



# Konspekt zajęć 2

Uczeń obecny na środku kręgu podkreśla osobową formę czasownika.

3. Nauczyciel zaprasza do siebie kolejnego ucznia i prosi o odczytanie nowej karty.

Postępujemy tak, jak w pierwszym przypadku.

4. Gdy uczniowie znajdą już kilka osobowych form czasownika, nauczyciel może zapytać: O czym mówią te wyróżnione wyrazy? Dzieci odpowiedzą: Mówią nam o tym, co kto robi.

5. Następnie prowadzący informuje, iż jest to bardzo ważna część zdania! Bez niej nie może być zdania. Ta część zdania to orzeczenie.

Nauczyciel wyjmuje etykietę ORZECZENIE i umieszcza ją kolejno nad każdym podkreślonym przez dziecko zdaniem. Za każdym razem czyta orzeczenie na głos. Pyta uczniów: Jakie pytania trzeba zadać, aby odpowiedzią na nie były orzeczenia?

Uczniowie odpowiedzą: Co robi? Co się z kimś lub czymś dzieje?

Prowadzący wyjmuje etykietę CO ROBI? CO SIĘ Z KIMŚ LUB CZYMŚ DZIEJE? i umieszcza ją również nad kartami z orzeczeniami.

6. Nauczyciel może umieścić nad nagłówkami symbol orzeczenia, mówiąc: Orzeczenie to część zdania, która ma symbol czerwonego koła.

7. Zabawa ruchowa: Uczniowie chodzą po klasie. Kiedy nauczyciel wypowie orzeczenie siadają, jak najszybciej po turecku.

8. Podsumowanie

Uczniowie po kolei losują z zestawu, który przygotował nauczyciel, po 3 zdania. Zapisują je w zeszycie do polskiego i czerwonym kołem oznaczają orzeczenie.

9. Karta kontrolna powinna być umieszczona w widocznym miejscu.

10. Nauczyciel dziękuje dzieciom za udział w zajęciach.



KAPITAŁ LUDZKI  
CZŁOWIEK – NAJLEPSZA INWESTYCJA!



Wyższa Szkoła  
Pedagogiczna  
im. Janusza Korczaka  
w Warszawie



UNIA EUROPEJSKA  
EUROPEJSKI  
FUNDUSZ SPOŁECZNY

