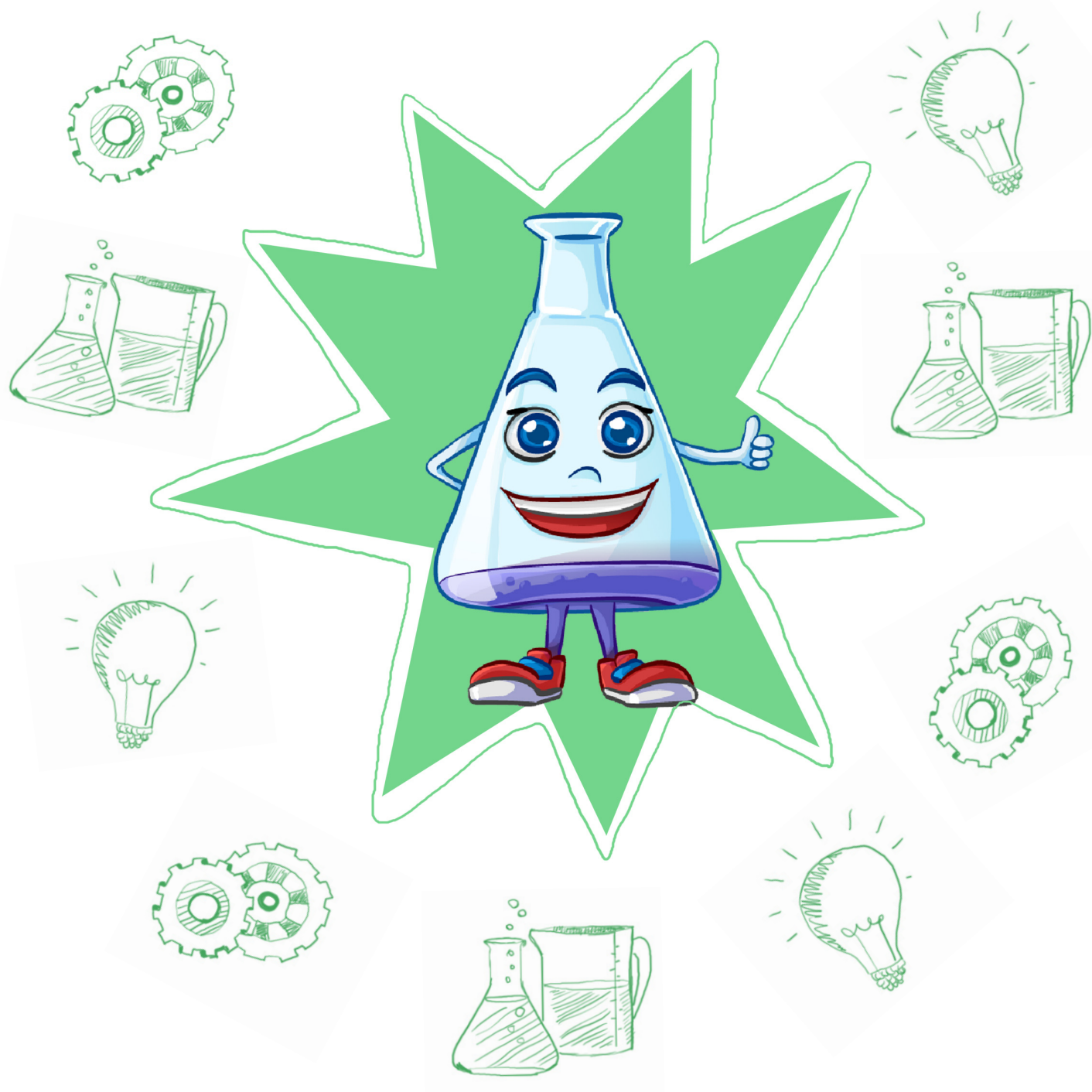


## klasa 3 język polski

# mały wynalazca



# Konspekt zajęć

## Temat: Nadeszła wiosna.

**Cel ogólny:** Kształtowanie umiejętności czytania ze zrozumieniem.

### Cele szczegółowe

#### Uczeń:

- czyta ze zrozumieniem
- udziela pisemnej odpowiedzi na pytania
- wie, jakie zmiany zachodzące w przyrodzie wiosną
- potrafi uzupełnić tytuł na podstawie ilustracji
- wskazuje zdania związane z podanym tematem
- układa zdania tworząc logiczną całość
- rozpoznaje poznane części mowy
- wskazuje rodzaje rzeczownika
- zgodnie i efektywnie współpracuje w grupie
- dokonuje samooceny

**Materiały:** karty pracy, tekst inscenizacji J. Brzechwy „Wiosenne porządki”, kartoniki z wyrazami, koperty z zadaniami

#### Metody:

praca z tekstem, problemowa, ćwiczeń praktycznych, prezentacja Power Point, burza mózgów, drama,

**Formy:** grupowa jednolita, zróżnicowana i indywidualna

### Przebieg zajęć:

1. Wprowadzenie do tematu. Słuchanie przez uczniów wiersza J. Brzechwy pt. „Wiosenne porządki”.  
Prezentacja multimedialna: „Nadeszła wiosna”.

Omówienie treści.

2. Podział uczniów na grupy (I – żonkile, II – bratki III – tulipany) - wybór lidera grupy, sprawozdawcy, sekretarza, podanie informacji o zadaniach.

3. „Po czym poznać, że przyszła wiosna? poszukiwanie odpowiedzi na pytanie.

Indywidualna praca uczniów

- czytanie tekstów dotyczących zwiastunów wiosny



KAPITAŁ LUDZKI  
CZŁOWIEK – NAJLEPSZA INWESTYCJA!



Wyższa Szkoła  
Pedagogiczna  
im. Janusza Korczaka  
w Warszawie



UNIA EUROPEJSKA  
EUROPEJSKI  
FUNDUSZ SPOŁECZNY



# Konspekt zajęć

- pisemne odpowiedzi na pytania dotyczące tekstu
  - sprawdzenie zadania i samoocena
4. Zadanie grupowe. Uczniowie otrzymują kolorowe karteczki, na których napisane są zdania. Po przeczytaniu zdań odkładają paski ze zdaniami fałszywymi..  
Z pozostałych zdań układają opowiadanie i nakleją na kartkę.  
Prezentacja pracy poszczególnych grup.
5. Praca indywidualna. Określanie rodzaju rzeczownika, sprawdzenie zadania i dokonanie samooceny.
6. Praca w grupach. Grupowanie wyrazów związanych tematycznie z wiosną wg podanej części mowy.
7. Grupowanie wyrazów związanych tematycznie z wiosną wg podanej części mowy.
8. Rozpoznawanie części mowy (kolorowanie odpowiednimi kolorami)  
- sprawdzenie zadania i samoocena.
9. Podsumowanie pracy w grupach.



KAPITAŁ LUDZKI  
CZŁOWIEK – NAJLEPSZA INWESTYCJA!



Wyższa Szkoła  
Pedagogiczna  
im. Janusza Korczaka  
w Warszawie



UNIA EUROPEJSKA  
EUROPEJSKI  
FUNDUSZ SPOŁECZNY

