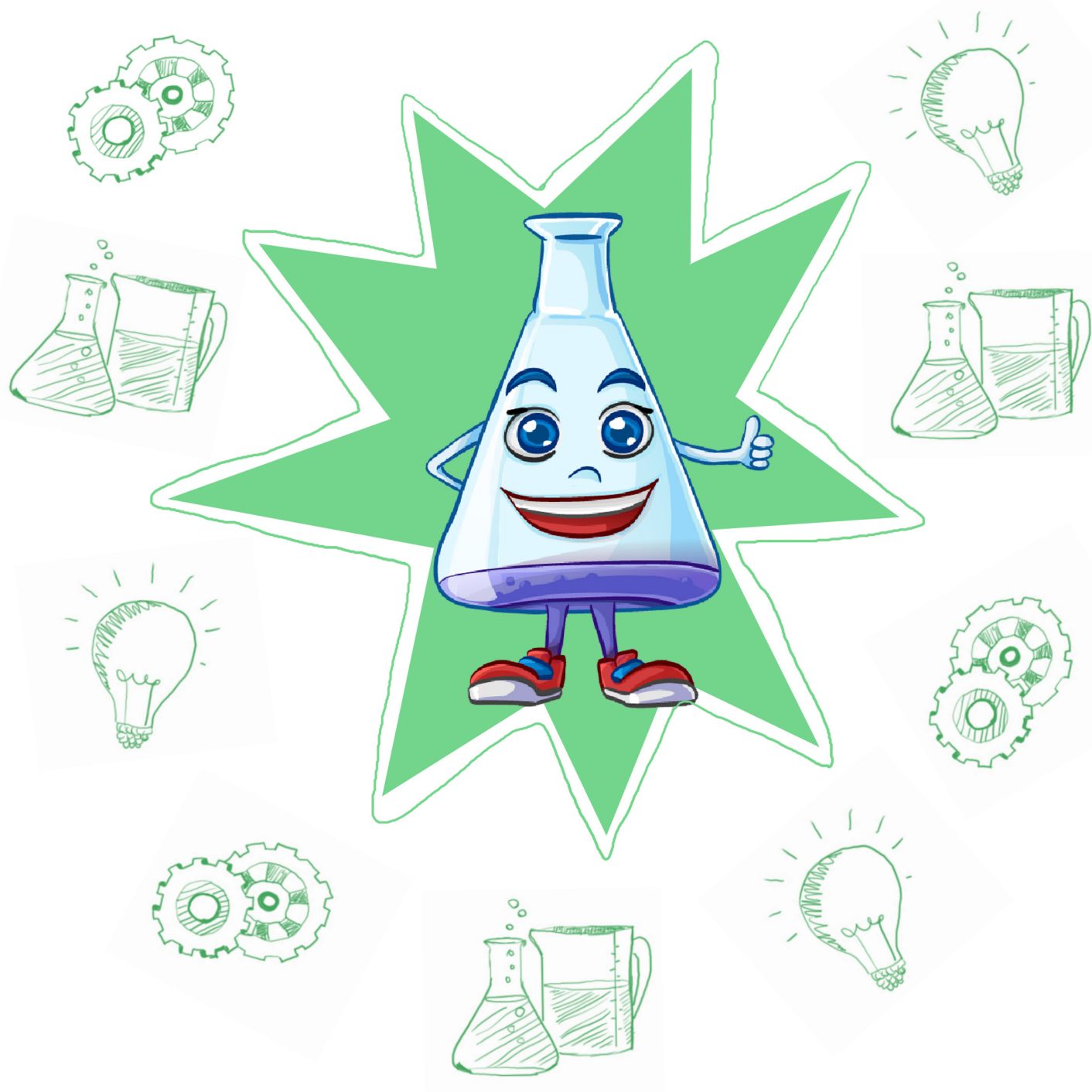


## klasa 1 język polski

# mały wynalazca



# Konspekt zajęć

**Temat:** Klasyfikowanie wyrazów o szerszym i węższym zakresie znaczeniowym.

**Utrwalenie pojęcia:** rzeczownik

**Cel główny:** Umiejętność przyporządkowywania rzeczowników do różnych kategorii.

## Cele szczegółowe

### Uczeń:

- czyta tekst ze zrozumieniem,
- dobiera rzeczowniki do odpowiednich kategorii,
- przyporządkowuje podpisy do obrazków,
- pisze po śladzie (klasa 0), pisze samodzielnie kl. I,
- zgodnie współpracuje z kolegą/koleżanką,

### Formy:

- z całą grupą
- grupowa
- indywidualna

### Materiały:

- problemowa
- praca z tekstem

### Metody:

tekst do czytania dla każdego dziecka, etykiety z kategoriami rzeczowników, ilustracje, wyrazy, ołówki, karton, klej, nożyczki, dywaniki.

**Kontrola błędów:** karta kontrolna



KAPITAŁ LUDZKI  
CZŁOWIEK – NAJLEPSZA INWESTYCJA!



Wyższa Szkoła  
Pedagogiczna  
im. Janusza Korczaka  
w Warszawie



UNIA EUROPEJSKA  
EUROPEJSKI  
FUNDUSZ SPOŁECZNY



# Konspekt zajęć

## Przebieg zajęć:

### 1. Wprowadzenie.

Przypomnienie informacji o rzeczowniku.

### 2. Głośne czytanie tekstu słowno obrazkowego.

- analiza tekstu

- wyodrębnienie rzeczowników

3. Następnie nauczyciel kładzie na dywaniku 3 obrazki różnych kategorii. Chętne dziecko losuje obrazek przedstawiający np. dziewczynkę. Nauczyciel może zadać pytanie.

- Kiedy powiem dziewczynka czy wyraz ten nazywa osobę czy miejsce?

- Osobę

Nauczyciel odkrywa nagłówek OSOBA. Uczeń kładzie pod nim omawiany obrazek.

### 4. Kolejne dziecko losuje następną ilustrację przedstawiającą np. krzesło.

Nauczyciel zadaje pytanie.

- Czy krzesło to rzecz czy osoba?

- Rzecz

Nauczyciel umieszcza nagłówek RZECZ na dywaniku. Uczeń kładzie pod nim omawiany obrazek.

### 5. Później trzeci uczeń odkrywa ostatnią ilustrację. Dziecko mówi co się na niej znajduje np. morze.

Nauczyciel pyta:

- Czy kiedy powiem morze wyraz ten oznacza miejsce czy osobę?

- Miejsce

Nauczyciel umieszcza nagłówek MIEJSCE na dywaniku. Uczeń kładzie pod nim omawiany obrazek.

6. Na zakończenie ćwiczenia nauczyciel zaprasza dzieci do dopasowania pozostałych obrazków pod odpowiednimi nagłówkami.

### 7. Zabawa ruchowa.

Nauczyciel przypina w różnych miejscach klasy kartoniki z napisami: MIEJSCE, RZECZ, OSOBA. Jeden uczeń losuje kartkę z napisanymi wyrazami, a zadaniem pozostałych jest ustawienie się zgodnie ze znaczeniem wyrazu we wskazanym miejscu w klasie (przy oknie, przy szafce itd.).

### 8. Praca w parach.

Każda dwójka otrzymuje od nauczyciela karty pracy zawierające etykiety: MIEJSCE, RZECZ, OSOBA, obrazki z różnych kategorii, wykropkowane wyrazy zapisane w liniaturze oraz karton formatu A3, nożyczki, klej i ołówek.

Zadaniem dzieci jest wycięcie materiału, napisanie wyrazów po śladzie oraz przyklejenie na karton pod



KAPITAŁ LUDZKI  
CZŁOWIEK – NAJLEPSZA INWESTYCJA!



Wyższa Szkoła  
Pedagogiczna  
im. Janusza Korczaka  
w Warszawie



UNIA EUROPEJSKA  
EUROPEJSKI  
FUNDUSZ SPOŁECZNY



# Konspekt zajęć

odpowiednimi nagłówkami.

9. Następnie uczniowie mogą wybrać dowolne rzeczowniki i zapisać je w zeszycie.

10. Wszelkie swoje działania uczniowie mogą poddać samoocenie korzystając z kart samokontroli wywieszonych na ścianie (ilustracje z podpisami, karta kontrolna do ćwiczenia 8.)

11. Podsumowanie pracy uczniów, podziękowanie za udział w zajęciach.



**KAPITAŁ LUDZKI**  
CZŁOWIEK – NAJLEPSZA INWESTYCJA!



Wyższa Szkoła  
Pedagogiczna  
im. Janusza Korczaka  
w Warszawie



UNIA EUROPEJSKA  
EUROPEJSKI  
FUNDUSZ SPOŁECZNY

